

女孩千里寻亲遭遇“冷漠”父亲

奶奶也不答应让她落户,她想做“南京人”困难重重

Q

几天前,来自广西的姑娘小韦只身一人来南京寻亲。没想到,父亲不愿管这个女儿,叔叔和奶奶也将她赶出门,拒绝让她在南京落户。

昨天,她冒雨来到了白下区法律援助中心求助。

小韦的身世要从24年前说起。小韦的父亲老魏,24年前初中毕业后就出外“闯荡”去了,在广西,他遇上了小韦的母亲大韦,两人很快同居了。不久,大韦发现自己怀孕了。老魏一时糊涂,为了挣钱干起了违法的勾当,结果被当地警方抓获,判刑20年。大韦顶住各方压力,生下小韦,并将小韦的户口落在广西。

大韦与老魏一直有书信来往,老魏在服刑期间,大韦也曾多次带着女儿到监狱探望。后来,由于种种原因,大韦与老魏断了联系。

16年过去了,老魏因为表现较

好,被提前释放。回到南京以后,家中已经发生了巨大的变化,老魏的父亲已经去世,两个弟弟长大成人。老魏也已是一把年纪,他没有找工作,靠低保生活,每天在麻将档消磨时光。

2013年春节前夕,大韦病重。弥留之际,她拉住女儿的手,将老魏的家庭住址、联系方式告诉女儿。小韦处理完母亲的后续,只身一人来南京投靠父亲。

女儿的突然出现,并没有让老魏高兴,他对小韦不闻不问。小韦转而找到了奶奶家,首先要求将户口落在南京,她要做南京人;其次就是要在

奶奶的公租房约上加上自己的名字,也算是父亲对于她们母女的补偿。

小韦的要求遭到两个叔叔的反对,他们拒不承认这个“野孩子”,老太太也明确告诉小韦,老魏欠下的感情债,不能让她承担,落户口的要求她决不屈服。

听了小韦的遭遇,法律援助中心的律师咨询了淮海路派出所的范警官,她表示困难极大。首先,小韦能否出具当年的出生证?是否可以证明她与老魏之间是父女关系?如果没有,那么只能进行亲子鉴定,由权威医院出具结果,还要办理公证,同

时要到分局级别以上的管理部门申请,由于属于非婚生育,可能还要补交罚款。

小韦表示这些她做不到。她提出一个办法,就是老魏出面,申请办理收养关系,再购买60平方米的商品房,这样小韦的户口问题就能迎刃而解。可是老魏自己都要靠政府救济生活,哪里有钱买房?

小韦不甘心,她扯住老魏给她一个说法。老魏摔门而去,留下小韦一人伤心落泪。(文中人物系化名)

通讯员 宋宇

现代快报记者 马薇薇

责编:刘欣 美编:徐支兵 组版:杨建梅

现代快报金楼市出品

新春天天乐

选好房 家家庆团圆

2013.2.17~2.19



想买房?
新浪微博
@金楼市
或扫描二维码

罗托鲁拉小镇500万起

罗托鲁拉小镇位于南京市江宁区科学园,是以新西兰最美丽城市罗托鲁拉为蓝本,由新西兰罗托鲁拉市政厅和南京明月建设集团共同打造的健康、休闲、和谐的“中国——新西兰文化交流社区”。项目南临天印山,西靠秦淮河,天印山脚下是南京最大的绿肺秦淮河湿地公园,具有得天独厚的生态资源。

项目新推北区可可园252-312㎡臻品双拼、小对拼别墅,位于小区最佳景观配套区域,奢享山水景观、中心景观、庭院景观三重景观资源!500万起即可拥有稀世山水别墅,超越想象的私家前后庭院,可可园最后5席藏品,邀您领略巅峰人生!

罗托鲁拉小镇

项目地址:江宁区竹山南路688号
品鉴热线:025-52168800
推荐户型:251~322㎡
主打总价:500万起



80万买百家湖1号两房

21世纪·百家湖1号首次推出两栋楼房源户型面积在60~120㎡之间,折后均价不到13000元/㎡。户型明亮方正,视野开阔,可以看到外秦淮河、牛首山河、百家湖、方山等墅级景观,最低80万就可以买到两房,完全满足刚需和刚改的需求。

21世纪·百家湖1号位于百家湖CBD核心位置,地铁1号线百家湖站和小龙湾站双站停靠,紧邻楼面价高达7160元/㎡的G75朗诗地王。独家配备20万平米shopping mall,华润苏果、肯德基现已入驻,电影院、美食城等配套即将启幕。一路之隔是金鹰天地shopping mall、1912街区、百家湖凤凰台。

21世纪·百家湖1号

地址:江宁区双龙大道1539号(地铁百家湖站)
电话:025-52121660
推荐户型:59.99平方米两室一厅一卫
推荐总价:80万



绿城·水晶蓝湾 销量率先过亿 领跑南京楼市

1月,绿城·水晶蓝湾单月销售额破亿,再一次成为南京酒店公寓市场的焦点。

绿城·水晶蓝湾率先引入法国柏栎五星级酒店,并打造南京第一个五星产权式酒店,率先发售“总统套房”等。该项目地处百家湖CBD核心,紧邻金陵饭店、1912及金鹰广场,同时又是最后一个百家湖一线项目,在地段上具有绝版稀缺的价值,其产品又是绿城标杆品质。创造销售佳绩,不足为奇。

该盘在售50、75平方米精装房源,由管理公司专业运营5年,每年坐享6%年化收益,业主在购房时即可享受酒店一次性奉送的30%收益。

项目地址:江宁双龙大道1568号(凤凰广场南侧)
购房热线:025-52120000

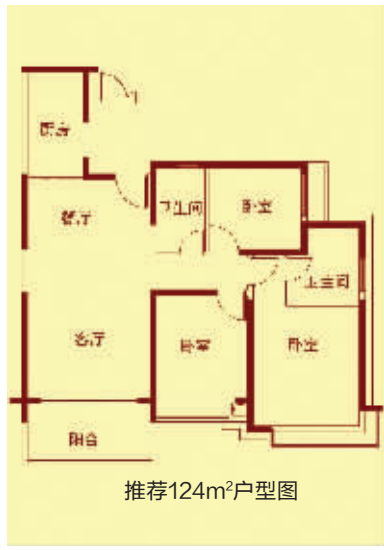


恒大雅苑 三线地铁 改善首选

恒大雅苑地处南京东仙林大道18号,距离地铁2号线经天路站约3公里。该项目周边有2号线、4号线、15号线三条地铁线路,湖畔精装美宅折后每平方米6280元起送1500元豪装,在售面积80~170平米两房、三房、五房,余少量顶楼毛坯,可享优惠9.3折;每日3套特价房劲省25万;现80平米精装小户型总价仅50万起。另有一次性付款9.6折,准时签约9.9折;“老带新”老业主享5000元~8000元购物卡豪礼,新业主享9.9折优惠。

恒大雅苑

地址:仙林大道18号(仙林大道与美亚路交会处)
电话:(025)85505999、85515888
推荐户型:约124㎡三室两厅两卫
推荐总价:约82万



天润城 八年热销 再续传奇

天润城16街区为18层的“大高”公寓,视野开阔,远眺长江,近对宝塔山。户型设计是专为精致型城市精英们量身打造而成,60%以上的户型面积为90㎡以下的小三房和两房。诚邀国家级建筑大师设计,以更时尚、更质感的形象惊艳呈现。新春期间即将推出9栋、11栋、21栋、23栋房源,主打面积为75㎡两房、95㎡三房,家家邻景,户户通透,别致空间令生活倍显舒适。

现可办理苏宁环球VIP卡,预约可享1个点的特别优惠。

天润城

售楼处地址:大桥北路77号江北电信大楼
电话:58579999、58491111
推荐户型:76.5㎡地铁两房A2户型
推荐总价:70万



百家湖现房清盘一口价

百家湖花园春节特推“现房一口价”活动,涵盖小户型、湖景房、跃层、办公及商铺,其中所推商铺出租率100%,首度低价入市。

百家湖旺铺发售:在售百家湖花园通淮街、利源中路23㎡~442㎡街铺,90万起售,项目位于地铁3号线站点,日租金达6元/平米。另在售少量94㎡诚基大厦返租办公房。

百家湖国际花园:在售少量88~110㎡景观房,118万起售。另在售少量230㎡湖畔跃层现房。

丹佛小镇:在售少量43㎡单身公寓,42万起,堪称江宁最低总价,同步在售108~795㎡临街商铺。

百家湖花园

地址:江宁开发区利源中路230号
电话:025-52100222、52100888
推荐户型:88~110㎡、230㎡
主打总价:118万起

