

# 20多赴港游客 夜宿旅游大巴

## 香港旅游事务专员向内地旅客道歉

一个由深圳来港的内地旅行团,因为负责接待的香港旅行社——“世通假期”未能安排酒店住宿,30多名团友中的20多人12日晚被迫在旅游大巴上过夜。团友13日下午接受旅行社安排,入住香港一间酒店。

此外,“世通假期”承认另有2个未获安排住宿的内地团和他们有关,最终该两个旅行团被安排返回深圳住宿。

香港特区政府署理旅游事务专员罗淑佩15日就来港内地旅行团接连出现住宿安排失误,向受影响的旅客道歉。

### 深夜仍找不到合适房间

据了解,参与此次四天三夜港澳游的30多名团友分别来自北京、吉林、山东、江西等地,参团费用从1500至2000元不等,游客分别在深圳的不同旅行社报名,导游则来自内地。该团于12日下午抵港,在香港海洋公园参观完后返回酒店。随后,旅游大巴开至深水埗黄竹街一间宾馆,旅客发现与行程表所列住宿三星级酒店安排不符,于是拒绝入住。导游表示该团所订的青衣某酒店临时无房,导致部分团友返回旅游大巴等候导

游安排。深夜,导游表示仍然无法找到合适的房间,无奈之下团友返回宾馆,却发现宾馆住房已被收回转租,只剩下3个房间,最后只有6位旅客入住宾馆,其余旅客被迫通宵栖身旅游巴士。该团旅客四度报警求助,使得香港旅游业议会介入与“世通假期”旅行社商讨,该团的导游也已回到内地,旅游团自行解散,10多名游客提早离开旅行团,其余20多名团友在13日下午2点入住香港仔石排湾的一家三星级酒店。

### 香港旅游事务专员道歉

罗淑佩15日在电台节目中表

示,“世通假期”接连出事,是不可接受的,类似事情绝对不能再发生,希望香港旅游业议会收紧2010年底推行的加强规管入境内地团的10项措施,特别是黄金周等旅游高峰期更要注意。

此外,特区政府保安局局长黎栋国当日表示,特区政府正检讨个人游政策,会考虑香港的承受能力等因素。黎栋国表示,在考虑香港的承受能力时,除了观察景点是否挤拥,也要考虑交通、住宿和出入境候时间等因素。他认为,农历新年期间,各区秩序井然。

综合新华社、《南方都市报》报道

## 男子吸毒后 裸身翻入飞行区 被处拘留20日

“因受非法侵入,南昌昌北国际机场于22:30关闭,目前已抓到侵入者,航班将陆续恢复正常。给旅客出行带来不便敬请谅解。”2月14日晚上江西机场集团官方微博一则信息发布引发了网友的关注。

关于昌北机场非法侵入事件,原来是附近村庄的一名男子裸身闯入,被控制时男子一丝不挂蹲在机坪水沟里。15日,记者从昌北机场方面了解到,经调查该男子是因为吸毒后失控,翻越机场围界进入飞行控制区。公安对其吸毒和闯入飞行区合并处罚拘留20日。

据《江南都市报》

责编:刘欣 美编:徐支兵 组版:丁亚平

现代快报金楼市出品

# 新春天天乐

## 选好房 家家庆团圆

2013.2.9~2.16



想买房?  
新浪微博  
@金楼市  
或扫描二维码

### 天润城 八年热销 再续传奇

天润城16街区为18层的“大高”公寓,视野开阔,远眺长江,近对宝塔山。户型设计是专为精致型城市精英们量身打造而成,60%以上的户型面积为90㎡以下的小三房和两房。诚邀国家级建筑大师设计,以更时尚、更质感的形象惊艳呈现。新春期间即将推出9栋、11栋、21栋、23栋房源,主打面积为75㎡两房、95㎡三房,家家邻景,户户通透,别致空间令生活倍显舒适。

现可办理苏宁环球VIP卡,预约可享1个点的特别优惠。

#### 天润城

售楼处地址:大桥北路77号江北电信大楼  
电话:58579999、58491111  
推荐户型:76.5㎡地铁两房A2户型  
推荐总价:70万



### 80万买百家湖1号两房

21世纪·百家湖1号首次推出两栋楼房源户型面积在60~120㎡之间,折后均价不到13000元/㎡。户型明亮方正,视野开阔,可以看到外秦淮河、牛首山河、百家湖、方山等墅级景观,最低80万就可以买到两房,完全满足刚需和刚改的需求。

21世纪·百家湖1号位于百家湖CBD核心位置,地铁1号线百家湖站和小龙湾站双站停靠,紧邻楼面价高达7160元/㎡的G75朗诗地王。独家配备20万平米shopping mall,华润苏果、肯德基现已入驻,电影院、美食城等配套即将启幕。一路之隔是金鹰天地shopping mall、1912街区、百家湖凤凰台。

#### 21世纪·百家湖1号

地址:江宁区双龙大道1539号(地铁百家湖站)  
电话:025-52121660  
推荐户型:59.99平方米两室一厅一卫  
推荐总价:80万



### 罗托鲁拉小镇500万起

罗托鲁拉小镇位于南京市江宁区科学园,是以新西兰最美丽城市罗托鲁拉为蓝本,由新西兰罗托鲁拉市政厅和南京明月建设集团共同打造的健康、休闲、和谐的“中国——新西兰文化交流社区”。项目南临天印山,西靠秦淮河,天印山脚下是南京最大的绿肺秦淮河湿地公园,具有得天独厚的生态资源。

项目新推北区可可园252-312㎡臻品双拼、小对拼别墅,位于小区最佳景观配套区域,奢享山水景观、中心景观、庭院景观三重景观资源!500万起即可拥有稀世山水别墅,超越想象的私家前后庭院,可可园最后5席藏品,邀您领略巅峰人生!

#### 罗托鲁拉小镇

项目地址:江宁区竹山南路688号  
品鉴热线:025-52168800  
推荐户型:251~322㎡  
主打总价:500万起



### 百家湖现房清盘一口价

百家湖花园春节特推“现房一口价”活动,涵盖小户型、湖景房、跃层、办公及商铺,其中所推商辅出租率100%,首度低价入市。

百家湖旺铺发售:在售百家湖花园通淮街、利源中路23㎡~442㎡街铺,90万起售,项目位于地铁3号线站口,日租金达6元/平米。另在售少量94㎡诚基大厦返租办公房。

百家湖国际花园:在售少量88~110㎡景观房,118万起售。另在售少量230㎡湖畔跃层现房。

丹佛小镇:在售少量43㎡单身公寓,42万起,堪称江宁最低总价,同步在售108~795㎡临街商铺。

#### 百家湖花园

地址:江宁开发区利源中路230号  
电话:025-52100222、52100888  
推荐户型:88~110㎡、230㎡  
主打总价:118万起



## 来翠屏 我接您

### 春节期间免费专车接送 请到翠屏社区走亲访友

一些唠叨,一桌好饭。常回家看看,一辈子图个团团圆圆。19年,30座楼盘,翠屏不曾离开,与金陵父老同在,问一声新年好。春节期间,如果您要到翠屏国际旗下各项目走亲访友,翠屏国际将免费专车接送。

翠屏祝您新春愉快,出行无忧!

活动时间:2013年2月9日~2013年2月15日 上午10:00~下午6:00  
接驳地点:胜太路地铁站至翠屏各项目/南京南站至翠屏各项目  
咨询电话:52129988、52102666



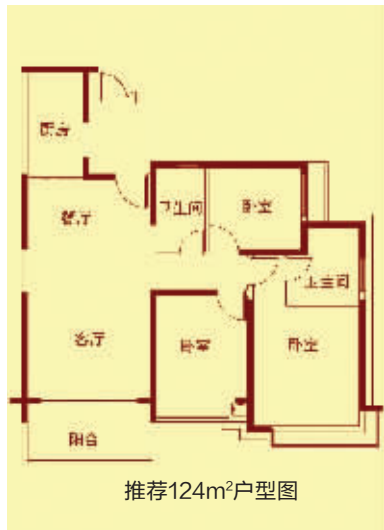
代言人:童子怡

### 恒大雅苑 三线地铁 改善首选

恒大雅苑地处南京东仙林大道18号,距离地铁2号线经天路站约3公里。该项目周边有2号线、4号线、15号线三条地铁线路,湖畔精装美宅折后每平方米6280元起送1500元豪装,在售面积80~170平米两房、三房、五房,余少量顶楼毛坯,可享优惠9.3折;每日3套特价房劲省25万;现80平米精装小户型总价仅50万起。另有一次性付款9.6折,准时签约9.9折;“老带新”老业主享5000元~8000元购物卡豪礼,新业主享9.9折优惠。

#### 恒大雅苑

地址:仙林大道18号(仙林大道与美亚路交会处)  
电话:(025)85505999、85515888  
推荐户型:约124㎡三室两厅两卫  
推荐总价:约82万



推荐124㎡户型图