

# 美国制裁中国企业 扰乱国际贸易秩序

## 新华时评 美应拆除对华“政治墙”

这远非美国首次对中国公司砌造政治墙和歧视墙。上世纪90年代以来,美国政府不时借各种理由,依照其国内法,批评、指责甚至“惩罚”与美国单方面制裁国家做生意的中国公司,试图把美国的单方面制裁国际化。去年1月,美国决定制裁中国油企中海油公司便是一例。中方当时并没有违反联合国安理会决议,却遭美方无理指责和不公正对待。

遭遇美国政治墙的国家远不止中国。此次,除中国外,白俄罗斯、伊朗、苏丹、叙利亚、委内瑞拉等国也有企业或个人名列制裁名单上。事实上,美国大搞域外法权,限制外国企业之间的正常商业行为,早已备受诟病。

中国一向致力于维护国际防扩散体系,已建立起一套与国际接轨的防扩散出口管制的法律机制,成绩有目共睹。

中美在防扩散问题上有着共同利益,开展了富有成效的合作。美国动辄拿其国内法相威胁的错误做法,不利于中美两国在平等和相互尊重的基础上开展有效的防扩散合作。

双方应戮力同心,务实合作,秉持“平等互利、相向而行”的原则,尽快拆除各种人为的歧视墙、政治墙,为两国关系的健康发展去除“政治杂音”。  
据新华社

美国国务院网站11日正式宣布,根据其《伊朗、朝鲜、叙利亚防扩散法》及相关国内政令,将四家中国企业和一名中国人列入制裁名单。

商务部新闻发言人沈丹阳13日表示,美国国务院不负责任地对中国企业和个人实施制裁,且不提供任何证据,这种肆意的单边主义作法已多次发生。

美方行径损害中国企业利益,扰乱正常的国际贸易秩序,不利于双边经贸关系发展,中方对此坚决反对。

沈丹阳表示,中方一贯主

张,各国在处理国际经贸问题时,应基于准确的事实,按国际规则行事。他说,我们要求美方纠正错误作法,为中美经贸关系的健康发展创造良好环境。

美国国务院日前以违反美国国内有关防扩散法律和行政令为由,宣布对中国有关企业和中国公民实施制裁。

另外,中国商务部对外贸易司负责人13日就“2012年中国贸易总额首次超过美国”一事接受采访时表示,媒体所报道的中美两国货物贸易数据统计口径不同。  
据新华社

责编:刘欣 美编:徐支兵 组版:丁亚平

现代快报金楼市出品

## 新春天天乐 选好房 家家庆团圆

2013 2.9~2.16



想买房?  
新浪微博  
@金楼市  
或扫描二维码

### 天润城 八年热销 再续传奇

天润城16街区为18层的“大高”公寓,视野开阔,远眺长江,近对宝塔山。户型设计是专为精致型城市精英们量身打造而成,60%以上的户型面积为90㎡以下的小三房和两房。诚邀国家级建筑大师设计,以更时尚、更质感的形象惊艳呈现。新春期间即将推出9栋、11栋、21栋、23栋房源,主打面积为75㎡两房、95㎡三房,家家邻景,户户通透,别致空间令生活倍显舒适。

现可办理苏宁环球VIP卡,预约可享1个点的特别优惠。

#### 天润城

售楼处地址:大桥北路77号江北电信大楼  
电话:58579999、58491111  
推荐户型:76.5㎡地铁两房A2户型  
推荐总价:70万



### 80万买百家湖1号两房

21世纪·百家湖1号首次推出两栋楼房源户型面积在60~120㎡之间,折后均价不到13000元/㎡。户型明亮方正,视野开阔,可以看到外秦淮河、牛首山河、百家湖、方山等墅级景观,最低80万就可以买到两房,完全满足刚需和刚改的需求。

21世纪·百家湖1号位于百家湖CBD核心位置,地铁1号线百家湖站和小龙湾站双站停靠,紧邻楼面价高达7160元/㎡的G75朗诗地王。独家配备20万平米shopping mall,华润苏果、肯德基现已入驻,电影院、美食城等配套即将启幕。一路之隔是金鹰天地shopping mall、1912街区、百家湖凤凰台。

#### 21世纪·百家湖1号

地址:江宁区双龙大道1539号(地铁百家湖站)  
电话:025-52121660  
推荐户型:59.99平方米两室一厅一卫  
推荐总价:80万



### 罗托鲁拉小镇500万起

罗托鲁拉小镇位于南京市江宁区科学园,是以新西兰最美丽城市罗托鲁拉为蓝本,由新西兰罗托鲁拉市政厅和南京明月建设集团共同打造的健康、休闲、和谐的“中国——新西兰文化交流社区”。项目南临天印山,西靠秦淮河,天印山脚下是南京最大的绿肺秦淮河湿地公园,具有得天独厚的生态资源。

项目新推北区可可园252-312㎡臻品双拼、小对拼别墅,位于小区最佳景观配套区域,奢享山水景观、中心景观、庭院景观三重景观资源!500万起即可拥有稀世山水别墅,超越想象的私家前后庭院,可可园最后5席藏品,邀您领略巅峰人生!

#### 罗托鲁拉小镇

项目地址:江宁区竹山南路688号  
品鉴热线:025-52168800  
推荐户型:251~322㎡  
主打总价:500万起



### 百家湖现房清盘一口价

百家湖花园春节特推“现房一口价”活动,涵盖小户型、湖景房、跃层、办公及商铺,其中所推商铺出租率100%,首度低价入市。

百家湖旺铺发售:在售百家湖花园通淮街、利源中路23㎡~442㎡街铺,90万起售,项目位于地铁3号线站口,日租金达6元/平米。另有在售少量94㎡诚基大厦返租办公房。

百家湖国际花园:在售少量88~110㎡景观房,118万起售。另有在售少量230㎡湖畔跃层现房。

丹佛小镇:在售少量43㎡单身公寓,42万起,堪称江宁最低总价,同步在售108~795㎡临街商铺。

#### 百家湖花园

地址:江宁开发区利源中路230号  
电话:025-52100222、52100888  
推荐户型:88~110㎡、230㎡  
主打总价:118万起



## 来翠屏 我接您 春节期间免费专车接送 请到翠屏社区走亲访友

一些唠叨,一桌好饭。  
常回家看看,一辈子图个团团圆圆。  
19年,30座楼盘,翠屏不曾离开,与金陵父老同在,问一声新年好。春节期间,如果您要到翠屏国际旗下各项目走亲访友,翠屏国际将免费专车接送。

翠屏祝您新春愉快,出行无忧!

活动时间:2013年2月9日~2013年2月15日 上午10:00~下午6:00  
接驳地点:胜太路地铁站至翠屏各项目/南京南站至翠屏各项目  
咨询电话:52129988、52102666



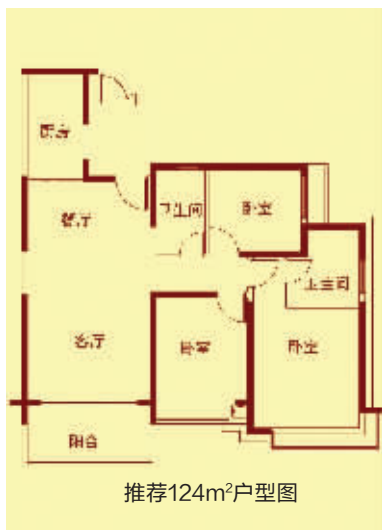
代言人:童子怡

### 恒大雅苑 三线地铁 改善首选

恒大雅苑地处南京东仙林大道18号,距离地铁2号线经天路站约3公里。该项目周边有2号线、4号线、15号线三条地铁线路,湖畔精装美宅折后每平方米6280元起送1500元豪装,在售面积80~170平米两房、三房、五房,余少量顶楼毛坯,可享优惠9.3折;每日3套特价房劲省25万;现80平米精装小户型总价仅50万起。另有一次性付款9.6折,准时签约9.9折;“老带新”老业主享5000元~8000元购物卡豪礼,新业主享9.9折优惠。

#### 恒大雅苑

地址:仙林大道18号(仙林大道与美亚路交会处)  
电话:(025)85505999、85515888  
推荐户型:约124㎡三室两厅两卫  
推荐总价:约82万



推荐124㎡户型图