



艺术品鉴赏平台  
艺术家推介平台  
人物

现代快报

A32

2013.2.2 星期六

责任编辑 柳林

美编 时芸 组版 郝莎莎



江宏伟《工笔花鸟1》



江宏伟《工笔花鸟7》



江宏伟《工笔花鸟2》

## “藏珍互赏·江宏伟作品同好集珍展” ——今日亮相诸子

今天，“藏珍互赏·江宏伟作品同好集珍展”在南京诸子艺术馆开幕。此次展览与以往不同的是参展作品由藏家提供。这也是诸子艺术馆在即将到来的新春佳节，奉献给南京市民的贺岁大展，希望通过本次展览把江宏伟各个时期不同面貌的作品呈现给广大的观众，成为南京文化界的一道精美的视觉大餐。让大家共同来欣赏江宏伟先生那幽、雅、精绝、美轮美奂的作品，这就是诸子举办此次画展的目的。同时，经江宏伟先生授权限量并监制发行的版画展，也将同期在诸子艺术馆揭幕。

江宏伟先生现为 中国艺术研究院 中国美术创作院研究员、博士生导师，是当代中国工笔花鸟画家中最具代表性的领军人物。他的艺术可以称之为现代中国画精雅风格的极致典型。

自上世纪八十年代以来，江宏伟先生即以深幽的意境、内美的素质、典雅的风格和精湛的艺术表现，在中国画界崭露头角，博得赞誉。三十年来他以一种“只顾耕耘，不问收获”的心态埋头作画，并出版了数本精美的画集，写了一些自己作画心得的文章，他的文章和他的画一样清新幽雅，绝无躁动之气，不去指点别人的是非，只写下自己面对友人的和自己与大自然对视的心语，使得人们在不知不觉间发现他已从一个高度到达了另一个更高的高度。

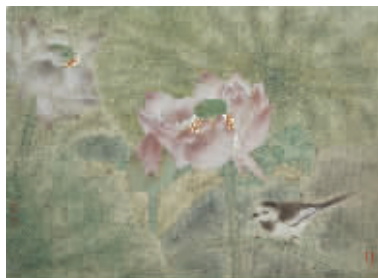
江宏伟着力于领悟发掘传统工笔花鸟画的精髓，其作品具有深沉而静穆的审美情趣以及表现出现代式的古典情怀，他在花草禽鸟的形态与色泽之间“体会生命的丰盈”，“采取自然物柔弱优美的一面，塑造一个属于自己的内心所祈求的理想世界”。

这一切表现在江宏伟对待艺术的情怀和得失总以一种平常心，一种平静自得的心态，一种不大关心时尚风向的淡然去面对。只是年复一年，日复一日专注自己的画作，这就是他的花鸟画越来越好的原因，使得他的艺术不断地接近了单纯和永恒。

正是因为江宏伟对艺术执著追求，其作品一直受到市场的追捧，在2012年拍卖市场全线受冷的情况下，仍然受到许多重量级藏家的追捧，有“洛阳纸贵，一件难求”之誉。江宏伟的作品以2012春拍728万元，秋拍1200万元这一骄人的拍卖成交额，充分地证明了其作品在拍卖市场的强势表现。



江宏伟《工笔花鸟10》



江宏伟《工笔花鸟5》



江宏伟《白鹭》



江宏伟《秋水戏禽》

### 春荣秋谢花折磨

□漆澜(画家、批评家)

江宏伟以穷神极变的古典写实精神追随着自然的生命样态，以如歌的行板吟唱而出，有如晚唐诗的意味。他的画面无疑在形式感上袭用了宋人的骨骼，但更自觉地强化了形式感，以致形式感渐从自然状态中剥离了出来，笔下的物象不仅真实而且因形式感的强化凸现出了一种迷离梦幻的视觉效果。在反复的制作过程中，视觉经验渐次模糊，真实渐至虚幻缥缈，慢慢化为一道道哀伤迟暮的痕迹。心迹的栩栩如生，取代了物象的栩栩如生。在此层面上，我们可以说，他不仅在意于说什么，更在乎于怎么说。这与他的历史观若合一契：他不光在意于阐述什么时代，还在意于怎样阐述时代。江宏伟说：“现在所看到的宋画，是岁月与宋人共同创作的……在迷蒙的时光积淀之中所透出的艳丽，别有一番滋味。”这正是江宏伟视觉经验的逻辑起点，面对高贵、典雅、古朴的宋画，扑面而来的不仅仅是笔、形、色这些表层形态的东西，更有一种时光的追怀，让你在瞬间猛然感受到宋人火焰忽明的荣耀。

有位艺评家曾经问江宏伟：“你在画画时，有无寓意托物的倾向？”江宏伟答道：“没有。”我想江宏伟的回答是真诚的，面对宋画深远如梦的光辉，江宏伟“按一定的程序徐徐地进行着，层层向前推移，一点点地描绘，一遍遍地勾勒，成为规律性的周而复始的行为……注意力渐渐地收拢，不再蔓延，而所有

的精力均会投射到眼前所描绘的物体之间，画面间的一些细微变化可能会使心理上发生一系列的反映，从而诱发思维的跃动”。宋画成了他的逻辑起点，他循此按照自己的视觉经验去生发、演绎，心手相应，忘乎所以，超越了混乱，重新变成整体。在生机与情调之间，江宏伟更注重情调，相对于宋画，他更自觉地强化了视觉经验而淡化了生命状态，真实、细腻的物象刻画融入于虚幻缥缈的迹象之中，凸现出风华绝代的姿容和高寒迟暮的精神状态。

极神极变、穷工极妍，这或许是宋人完整的艺术创造理念。相隔千载的江宏伟实难在完整意义上阐释和演绎宋人的理念，他不可能成为斤斤计较的考据学者，他更像小说家，理解的局部和不完整并不意味着悲哀，相反却成为乐观地创造的理由。江宏伟无意也不愿全部接受宋画的技法和程式，而是强调某种属于他自己的理解，身处当代文化场景中的江宏伟，他的文化视角是他进入艺术创造的前提，哪怕有个人的偏见和错觉，他在意的是能否做出另一番有魅力的解释，在正确与魅力之间，江宏伟更偏爱后者。江宏伟坦然承认自己创作的逻辑起点都缘视觉经验。江宏伟是彻头彻尾的迷醉于视觉经验的艺术家，他没接纳过多的业务，显得纯粹、直接而独立，在绘画的天地中他可以说：“你的水和水源就在此地，喝下去超越混乱重新变成整体。”



江宏伟，1957年生，江苏无锡人。现为南京艺术学院美术学院教授、硕士生导师，中国艺术研究院美术创作院研究员。

#### 藏珍互赏·江宏伟作品同好集珍展及版画展售会

展览时间：2013年2月2日~2月28日

开幕时间：2013年2月2日 15:00

展览地址：南京市鼓楼区江东北路111号东宝大厦·诸子艺术馆