



想买房?  
新浪微博  
@金楼市  
或扫描二维码

# 新春天天乐

## 选好房 家家庆团圆



### 抢占“第二个河西” 翠屏·九溪诚园即将面世

随着南京城市全面升级大规划再次起航,紫金(江宁)科技创业特别社区,凭借先天自然优势及国际规划理念,成为财富人士热切关注的“第二个河西”。2013年,该区内首个高端品质社区——翠屏·九溪诚园即将面世,项目以“城市中央公园式生活”为筑造理念,打造悠闲惬意、安定恒久的品质生活。

该项目所处的紫金(江宁)科技创业特别社区,将打造国家级秦淮生态湿地公园,截至2012年末,社区已引进洲际假日酒店、砂之船国际生活广场等国际型商业配套,7家国际型总部级科技企业落户,未来将有数万计高素质人群居住、工作于此。

#### 翠屏·九溪诚园

地址:双龙大道3000号(地铁3号线秣周路站)  
电话:52120555

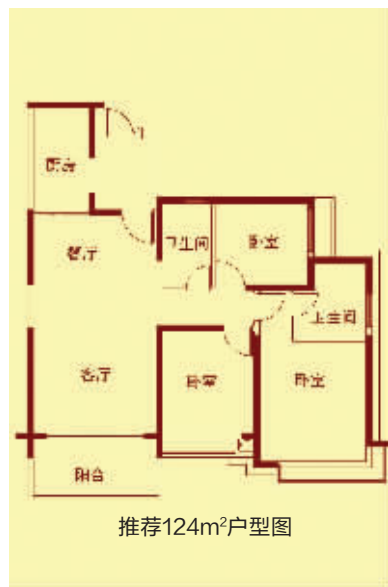


### 恒大雅苑 三线地铁 改善首选

恒大雅苑地处南京东仙林大道18号,距离地铁2号线经天路站约3公里。该项目周边有2号线、4号线、15号线三条地铁线路,湖畔精装美宅折后每平米6280元起送1500元豪装,在售面积80~170平米两房、三房、五房,余少量顶楼毛坯,可享优惠9.3折;每日3套特价房劲省25万;现80平米精装小户型总价仅50万起。另有一次性付款9.6折,准时签约9.9折;“老带新”老业主享5000~8000元购物卡豪礼,新业主享9.9折优惠。

#### 恒大雅苑

地址:仙林大道18号(仙林大道与美亚路交汇处)  
电话:(025)85505999、85515888  
推荐户型:约124㎡三室两厅两卫  
推荐总价:约82万



### 天润城 八年热销 再续传奇

天润城16街区为18层的“大高”公寓,视野开阔,远眺长江,近对宝塔山。户型设计是专为精致型城市精英们量身打造而成,60%以上的户型面积为90㎡以下的小三房和两房。诚邀国家级建筑大师设计,以更时尚、更质感的形象惊艳呈现。新春期间即将推出9栋、11栋、21栋、23栋房源,主打面积为75㎡两房、95㎡三房,家家邻景,户户通透,别致空间令生活倍显舒适。

现可办理苏宁环球VIP卡,预约可享1个点的特别优惠。

#### 天润城

售楼处地址:大桥北路77号江北电信大楼  
电话:58579999、58491111  
推荐户型:76.5㎡地铁两房A2户型  
推荐总价:70万



### 80万买百家湖1号两房

21世纪·百家湖1号首次推出两栋楼房源,户型面积在60~120㎡之间,折后均价不到13000元/㎡。户型明亮方正,视野开阔,可以看到外秦淮河、牛首山河、百家湖、方山等墅级景观,最低80万就可以买到两房,完全满足刚需和刚改的需求。

21世纪·百家湖1号位于百家湖CBD核心位置,地铁1号线百家湖站和小龙湾站双站停靠,紧邻楼面价高达7160元/㎡的G75朗诗地王。独家配备20万平米shopping mall,华润苏果、肯德基现已入驻,电影院、美食城等配套即将启幕。一路之隔是金鹰天地shopping mall,1912街区,百家湖凤凰台。

#### 21世纪·百家湖1号

地址:江宁区双龙大道1539号(地铁百家湖站)  
电话:025-52121660  
推荐户型:59.99平方米两室一厅一卫  
推荐总价:80万



### 罗托鲁拉小镇500万起

罗托鲁拉小镇位于南京市江宁区科学园,是以新西兰最美丽城市罗托鲁拉为蓝本,由新西兰罗托鲁拉市政厅和南京明月建设集团共同打造的健康、休闲、和谐的“中国——新西兰文化交流社区”。项目南临天印山,西靠秦淮河,天印山脚下是南京最大的绿肺秦淮河湿地公园,具有得天独厚的生态资源。

项目新推北区可可园252-312㎡臻品双拼、小对拼别墅,位于小区最佳景观配套区域,奢享山水景观、中心景观、庭院景观三重景观资源!500万起即可拥有稀世山水别墅,超越想象的私家前后庭院,可可园最后5席藏品,邀您领略巅峰人生!

#### 罗托鲁拉小镇

项目地址:江宁区竹山南路688号  
品鉴热线:025-52168800  
推荐户型:251-322㎡  
主打总价:500万起



### 百家湖现房清盘一口价

百家湖花园春节特推“现房一口价”活动,涵盖小户型、湖景房、跃层、办公及商铺,其中所推商铺出租率100%,首度低价入市。

百家湖旺铺发售:在售百家湖花园通淮街、利源中路23㎡~442㎡街铺,90万起售,项目位于地铁3号线站口,日租金达6元/平米。另在售少量94㎡诚基大厦返租办公房。

百家湖国际花园:在售少量88~110㎡景观房,118万起售。另在售少量230㎡湖畔跃层现房。

丹佛小镇:在售少量43㎡单身公寓,42万起,堪称江宁最底总价,同步在售108~795㎡临街商铺。

#### 百家湖花园

地址:江宁开发区利源中路230号  
电话:025-52100222、52100888  
推荐户型:88~110㎡、230㎡  
主打总价:118万起



想置业,在这里,有最新的楼市资讯;  
想维权,在这里,有权威的专家解答;  
想提议,在这里,有真诚的互动交流;  
《金楼市》帮办热线,用专业的视角,传递民生的话题。

#### 自测房屋面积不作数?

读者姚女士:去年10月12日,我购买了一套商品房,购房合同上写的是100平方米,可是上个月收房的时候,我实际测量了下,发现该房面积有所缩水。为此,我找到开发商,他说我自己测量的不作数。有这样的说法吗?房屋面积测量应该以哪个为准呢?

《金楼市》:应由具备资质的专业测绘机构测量确定,以此作为核准面积误差的依据;个人或不具有国家规定测绘资质的单位出具的测绘结果是无效的。另外,如果交房后的面积小于原购房合同中约定的面积,原则上按照你与开发商之间订立的商品房买卖合同中的约定来处理。如果没有约定或是约定不明的,则按照最高人民法院相关司法解释中的规定原则来处理。

#### 续租能否租金不变?

读者杜先生:我承租了一套私人房屋,原来与房东谈好的租赁期限已经到了,但我得知另外有一个租房人也想用同等租金承租这套房子,请问,我是否可以要求用原来的价钱继续承租?

《金楼市》:按照相关规定,原租户在与后来的租房人在同等租金条件下,有优先租赁权。不过,当承租人提出续约时,如果房东提出新的租金标准或交付租金方式等条件,承租人又不能接受,就可以视为承租人放弃了优先续租权。在租赁期限届满后,房东有权把房屋收回,出租给其他人。

#### 复婚财产将如何分割

读者何先生:2009年7月,我与妻子王女

士办理了离婚手续,夫妻共有房归妻子王女士。今年3月复婚,如今感情再度破裂,再次面临离婚。但这次,我想要房屋分割,一人一半。想问下,可以这样分割吗?

《金楼市》:根据法律规定,离婚不仅解除了夫妻之间的人身关系,也终止了夫妻之间的财产关系。何先生在第一次的离婚中已经对原夫妻共同所有的财产作了分割,即归女方所有。因此,在复婚的时候,该财产的所有权早已发生变化,该财产已经属于女方的婚前个人财产。根据《婚姻法》相关规定,一方的婚前财产,婚后未作特别约定的,为夫妻一方的财产,离婚后仍归一方所有。另有法律规定,婚姻法第18条规定为夫妻一方所有的财产,不因婚姻关系的延续而转化为夫妻共同财产。因此,何先生提出要求分割房产的一半是没有法律依据的。