

“中石油魔咒”PK“一月铁律”

五大权重股井喷,大盘月线两连阳几成定局

一直涨幅落后的超级大盘股们终于忍不住了。昨天,中国石油、工商银行、建设银行、农业银行、中国银行等权重股集体井喷,沪指再创本轮反弹新高,收于2382.48点。尽管1月份还剩一个交易日,但是沪指日内已经有113点入账,这意味着如果不出意外,大盘月线两连阳已成定局。然而昨天的市场却同时触发了“中石油魔咒”和“一月铁律”,那么到底谁会占上风呢?

现代快报记者 赵士勇

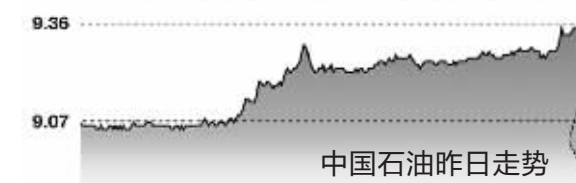
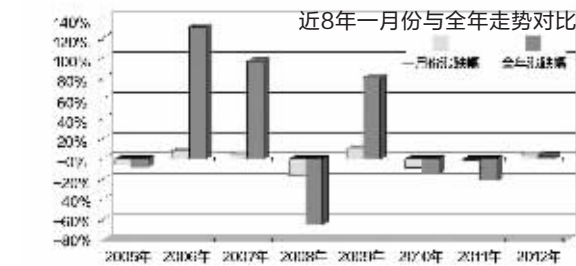
超级大盘股爆发

中国石油不愧是A股的“定海神针”,在昨天之前,它本轮反弹的涨幅还不到7%,昨天开盘后依然是“懒洋洋”。但是上午10点41分后,中石油像被突然打了鸡血,股价直线拉升,同时伴随着成交量急速放大,半个小时涨幅就超过2%。下午在高位震荡后,至尾盘再度拉升,收盘大涨3.09%,而中石油最近一次单日涨幅超过3%还要追溯到2010年12月6日。

利好消息纷至沓来

消息面上,两地金融监管部门发布了一系列连通台湾和大陆资本市场的政策,包括研究ROFII试点范围拓展至台湾,单独增加千亿元人民币额度。此外,内地正积极考虑允许在内地工作和生活的台湾、香港和澳门居民,使用人民币直接投资A股市场。

同时,据中登公司数据,上周两市新增A股开户数为12.43万户,这也是自2012年7月之后的最高单周开户数。截至1月25日,两



中国石油昨日走势



制图 李荣荣

眼见中石油挑头,其他权重股立即跟进,工、农、中、建四大行午后接过领涨大旗,中国平安、中国人寿、中国神华等“601军团”大幅拉升,万科A、保利地产、中国联通等大盘股均有较大的涨幅。

有了这些超级股的拉动,大盘何愁不涨?昨天沪指收涨23.5点,两市股指均创本轮反弹新高。如果不出意外,大盘月线两连阳已成定局。

市A股账户数为1.68亿户,持仓A股账户数为5472万户,当周参与交易的A股账户数为1169万户。

另外,2013年铁路装备制造业有望继续保持高增长的态势,2013年铁道部拟计划安排车辆购置投资1170亿元。这对整个机械制造行业也带来了利好。

而从期指方面,空头主力近两日大幅减仓,海通期货减持空单更是超过2000手。在业内人士看来,这意味着空头可能已经主动认输。

期指动态

主力净持仓惊现空转多 空头主力或有止损迹象

周三,期指尾盘上演“拉升秀”,最后15分钟涨幅达0.48%。主力合约涨25.2点,最终收报2699点,涨幅0.94%。从期指现价来看,IF1302合约升水约10点,期指从贴水转升水,显示多头攻势强劲,上涨动能增强。从持仓排名看,IF1302合约多头主力小幅减仓,空头主力大幅减仓,空头连续两日大笔减仓,且当月合约主力净持仓两年来首次由净空转为净多,表明多头氛围浓厚。

中金所盘后持仓排名显示,IF1302合约前20名多头席位减持421手到4.04万手,前20名空头席位减持3169手至4.01万手。当月合约前20名净持仓自2010年年底以来,首次由净空变为净多363手。招商期货分析师刘晓娜认为,国泰君安等席位大幅减仓,颇有止损减仓的迹象。多头主力增不减,但相对于周二持仓看,周三多头的积极性明显提高。

现代快报记者 董铮铮

QFII低调入场参与期指 摩根士丹利已下两单

低调入场却难掩热情高涨。业内人士透露,上周五至今摩根士丹利已经在股指期货市场连下两单,而尚未列入首批名单的QFII也对未来入场交易持积极看法。但有接近监管层人士透露,监管层对于QFII参与股指期货态度谨慎,短期内或并不会大量准许QFII入场。

目前,市场对于QFII入场后可能增大做空力量存有忧

虑。但据记者此前了解,不少QFII对于参与股指期货的投资策略早具雏形。

就投资理念而言,数家QFII相关人士表示,QFII多以大型养老基金、主权基金、海外投行为主,多属长期投资者,参与股指期货主要以套保为主,旨在对冲投资组合风险、锁定利润,不太会出现对冲基金的炒作模式。

现代快报记者 石贝贝

分析师在线

反弹凶猛 操作理性

本轮反弹的宏观背景是,国内经济的企稳,有效控制CPI和限制增长GDP的目标正在逐步实现,经济结构的调整也在有条不紊地进行,随着两会的召开,更多更具体的经济政策将陆续出台,地方性的、行业性的,都会为A股市场提供投资机会。本轮反弹的最大功臣非银行莫属,领头羊民生银行逼近历史新高,金融指数涨幅超过40%,但是这样也带来一些问题,目前缺口已经封

闭,接下来的指数行情由谁来发动?还有没有再发动的动力了?上行要遭遇更大的压力,是简单的指数冲关,还是整个盘面全面活跃?个人认为,两会期间,行情会以维稳为主基调,既然阶段性目标已经实现,不排除主力有效放松过年的打算,调整不改上升趋势,提醒大家理性操作。

华泰证券南京南京市街营业部 李松(执业证号: S0570209110409)

A股遭遇两大“定律”

大盘再创新高,自然让不少股民喜上眉梢,然而很多人不知道,昨天市场的不经心一涨,却触发了A股市场上的两大“定律”,并且这两大“定律”的结果完全相反,真是让人无比纠结。

正因为中石油上市后太让股民伤心了,所以它几乎成了A股“扫把星”——只要中石油一拉升,往往是市场见顶的信号。

“今日超级大盘股上涨是机构做给中小投资者看的,具有明显的诱多行为。”博众投资研究员认为,昨天中石油、农行、工行、中石化开始拉升时,此前处于领涨地位的中小银行股却处于相对的弱势。

这位研究员更指出,昨天创业板指数是下跌的,且有个股盘中出现跌停,创业板指数在1月15日创下历史天量,而之后的1月21日、29日新高位

置,成交量均没有明显放大,而且相较15日的天量萎缩了三分之一,已经不能支撑这个板块继续上行。

而有数据显示,已经有很多大型机构在赎回ETF基金。上周,46只A股市场ETF整体被大幅赎回36.32亿份,华泰柏瑞沪深300ETF上周连续3个交易日出现在大宗交易平台上,成交金额超过5亿元。这已经是ETF第二周出现净赎回。

“股市往往是证明大部分人是错的,当群体性行为再度爆发时,这个时候就要保持一份冷静。”上述研究员表示。

然而一月份的收阳也让另一个印证了八年的“铁律”被触发——自2005年以来,每年1月沪指上涨,则全年沪指将收阳;相反,1月下跌则全年收跌。广州万隆认为,1月线收阳为2013年行情提供了非常良好的基础,在政策改革红利不断释放,资金面、基本面的共同配合下,投资者宜理清思路,跟随主线积极挖掘个股机会。

据统计,2005年以来,每年1月沪指上涨,则全年沪指将收阳;相反,1月下跌则全年收跌。如2005年1月跌5.9%,全年跌8.33%;2008年1月跌16.69%,全年跌65.39%;2010年1月跌8.78%,全年跌14.31;2011年1

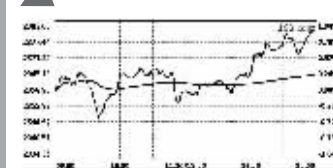
月跌0.62%,全年跌21.68%。反过来,1月涨则全年涨,如2006、2007、2009、2012年均如此。

“正如下跌途中不要轻言底部一样,上涨趋势中也不要轻言顶部。”金百临投资首席分析师秦洪向记者表示,尽管都担心大盘会有调整,但技术上没有出现拐点之前,只能看多。“再说,即便短线有大幅调整的可能,但再跌一年的概率也不会太大。”

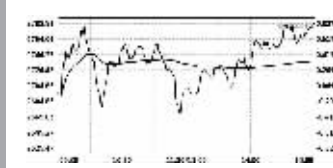
广州万隆分析师亦表示,投资者无需争论上涨是否“人造牛市”,而是要识别机会的有无与多寡,更要学会对真实存在的机会的大胆把握,继续紧盯主线品种,展开个股操作。

昨日市场表情

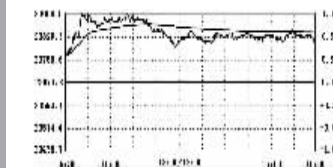
上证指数 2382.48 1.00%



深证成指 9783.84 0.82%



恒生指数 23822.06 0.71%



股指期货行情

合约	最新价	涨跌幅
期指1302	2699	0.94%
期指1303	2713	0.99%
期指1306	2737	0.92%
期指1309	2760.4	0.91%
沪深300	2688.71	0.48%

AH股折价率前十名

股票简称	A股收盘价(RMB)	AH股折价率(%)	H股收盘价(HKD)
中国交建	5.22	-18.07	7.87
海螺水泥	20.47	-17.77	30.75
鞍钢股份	4.08	-16.56	6.04
宁沪高速	5.4	-16.41	7.98
中国平安	47.58	-15.97	69.95
中国太保	21.52	-14.38	31.05
中国铁建	5.85	-14.38	8.44
中国中铁	3.17	-12.59	4.48
农业银行	3.01	-11.47	4.2
中信证券	15.24	-11.2	21.2

人民币汇率中间价

币种	价格
美元	6.2806
港元	0.8095
日元	0.0691
欧元	8.4722
英镑	9.8948
澳元	6.5708

国内黄金现货价格

品种	价格	涨跌幅
黄金9999	336.00	0.20%
黄金9995	335.9	0.23%
黄金T+D	335.96	0.52%
白银T+D	6434	0.94%

数据观察

A股38只股票仍破净

1月30日午后,高速公路与钢铁板块盘中双双冲高上扬,其中,楚天高速率先涨停,值得注意的是,这两个板块此前因表现不佳出现了较多低价破净股(参见下表)。

分析指出,两市已进入主题相互深化的阶段,新布局则可以从补涨的角度做一些选择,特别是本轮涨幅不大,又不是特别贵的低价品种。截至目前,股价两市百元股还有48只,但只有*ST长油一只一元股。此外据统计,截至1月30日收盘,两市仍有38只破净股,主要集中在高速及钢铁两个板块,股价在4元以下的有26只。

据21世纪网

A股破净前十名

证券代码	证券简称	市净率	收盘价
000898	鞍钢股份	0.62	4.08
000488	晨鸣纸业	0.63	4.10
000932	华泰钢铁	0.65	2.32
600308	华泰股份	0.66	3.53
600569	安阳钢铁	0.67	2.27
000709	河北钢铁	0.68	2.73
600808	马钢股份	0.70	2.17
600026	中海发展	0.71	4.77
600839	四川长虹	0.73	2.12
600019	宝钢股份	0.76	5.03

全省版 广告热线 025-84519772 丁马甲鱼(丸汤饮料)

覆盖苏皖 热线 13621285457 独家产品 广告支持 年赚百万 财富热线:13621285457

富汇达投资

◆股票、期货配资管理、个人贷款咨询;
◆5万配30万、20万配120万操盘资金,服务费:1%每天;
◆大额资金:200万配1000万操盘金,服务费:9%半年。
热线:400-622-7889、18952099388
地址:南京市洪武路359号福鑫大厦1501室