



艺术品鉴赏平台
艺术家推介平台
人物

现代快报

A28

2013.1.19 星期六

责任编辑 刘一诺

美编 时芸 组版 郝莎莎



水粉画《柏林街景》

回到写生

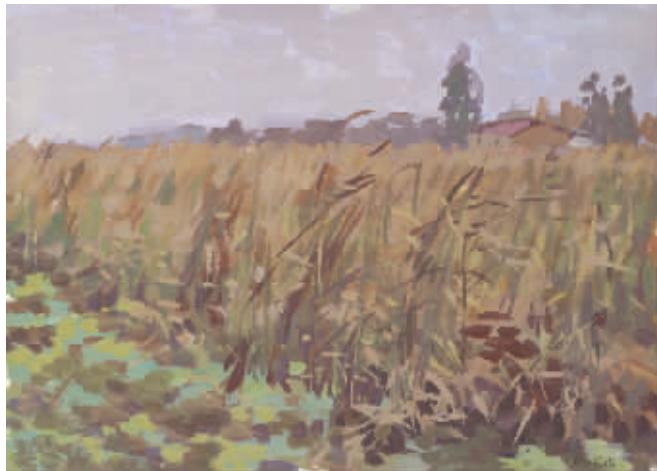
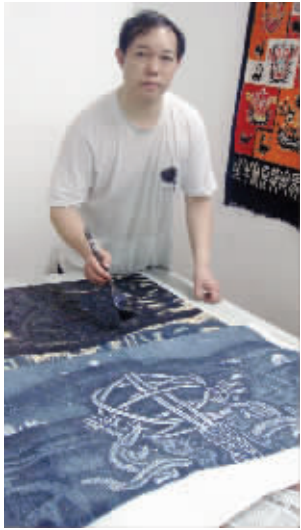
写生是学习绘画的必经阶段,但是否是终身课题?对此,美术界看法不一。

现状是经历了学校或相应的阶段后,不少人以居室创作为主,很少写生。其理由是基本功成熟的画家要把精力放在创作上。

我对此有不同见解,这些年我坚持写生(主要是速写和水粉写生)。我以为坚持写生对于艺术创作有不可替代的作用,原因有以下几点:

1. 写生是关注社会,回归自然的选择。画家应该是眼界开阔、热爱生活、热爱大自然的人,而这一切都可以在写生中得到回报。

2. 写生是激发热情,增添活力的途径。长时间在家里,十分理性地进行创作,按部就班地画画,容易钝化、僵化,而画家是要有热情、激情和活力的。经常深入生活,到现实生活中去,到大自然中去,可以使你保持青春、心态健康。



水粉画《和县苇塘》



水粉画《冬日青岛》



水粉画《南京植物园》



水粉画《灵谷寺》

3. 写生是心、脑、眼、手统一的产物。所谓心,是画家的心态,写生是调节心态、养心、健心的过程。所谓脑,是画家的分析能力。写生的过程是大脑快速运转的过程、指挥着手,完成作品。所谓的眼,是画家的镜头。选景,就是用眼的过程。而手是画家的快门。只有心、脑、眼都符合要求,没有故障,手才能应运面生地描绘出对象。如此说来,写生也算是养生之道。

上述几点都是我撇开绘画从更广阔的方面认识写生的体会。因此,写生不仅是在磨炼基本功,更是在磨炼人生。曾有一本画册题为“回到写生”我十分赞赏这个命题。因此借用此题作为序言,这个展览是我这几年写生的一部分,基本上是风景。时间均在一个半小时左右。人物稍长一点,两个小时多一点。

徐开利

二〇一三年一月十二日于成贤街43号



水粉画《京剧演员》

徐开利,男,1956年12月出生。江苏南京人。现任南京市文化广电新闻出版局副局长,南京市版权局局长,国家一级美术师,中国美术家协会会员,江苏省美术家协会理事,江苏省美术家协会版画艺委会副主任,江苏省版画家协会副秘书长。

从事水印版画创作20余年,作品入选全国第十三届、十五届、十六届,十九届版画展,第九届、第十一届全国美展,中日国际版画交流展、江苏省重大历史题材美术精品工程初选,第二、三、四、五届版画文献展等大展。作品收藏于江苏、浙江、广东、安徽、深圳、宁波等美术馆。2005年12月在美国旧金山市举办个人版画展。出版有《徐开利版画作品集》。

展览名称:徐开利先生水粉写生·版画展

主办单位:现代快报《艺·周刊》、《艺·月刊》

承办单位:艺·美术馆

展览时间:2013年1月25日(周五)15:00开幕至2013年2月1日。

展览地点:南京市华侨路56号大地建设大厦四楼“艺·美术馆”。