



顾承峰

南京艺术学院教授、艺术批评家

2012艺术市场大环境不好是众所周知的,从当代艺术市场来看,跌落非常明显,这里面有经济的原因,也是由于前几年当代艺术市场被严重透支;从江苏艺术市场来看,传统艺术部分相对稳定。如果仅就2012年来谈江苏艺术创作方面的变化,是比较难也比较狭隘的,但是可以看到这一年江苏艺术格局的变化:2012年正式开馆的南艺美术馆是空间设施在全国领先的院校美术馆,开馆一系列展览造出了声势;2012年三川美术馆作为民营美术馆,运作展览采用了国内比较先进的理念。但另外我们也可以看到一些问题,比如因为短视而造成的幕府艺术园区的消失。

当下,南京虽然有很多新的艺术家群落,但是依然没有找到一个稳定的发展方向。这种方式能走多远?如何能在南京打造一个像798一样的标志性园区,成为一个艺术产业化的标志?这些都需要上下下各方面思考与探索。江苏作为一个文化大省,在继承发扬传统之外,当代艺术也是文化艺术发展的重要组成部分。就当代艺术而言,2012是进步的一年,更多的艺术家参与当代艺术,政府也逐渐关注。值得一提的是,南京艺术学院在学院建设方面,准备成立“当代绘画专业”,这也凸显了学院对当代艺术的重视。

钱晓征

可一画廊总经理

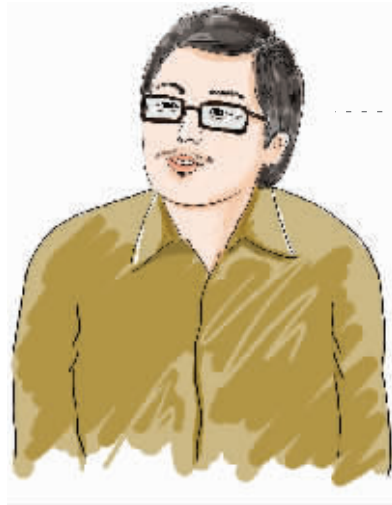


2012年,全国艺术市场是一个调整期,一些被人炒高的价格,产生大规模回调,一些画家的作品价格相较于前一年,出现了拦腰斩的情形。在这样的大背景下,2012年的江苏艺术市场整体现状是稳中略有起色。仅就可一画廊经营的画家看,总体呈上升趋势,如范扬、常进、孙晓云、周京新、喻慧、朱建忠、吴湘云、姚媛、吴思骏等,这一群画家的价格,2012年保持了持续而稳定的增长势头,买家也大多数属于消费性收藏。分析原因有这么几点,首先,这些画家,其作品既有继承更有创新,有独特而鲜明的个人风格,作品自身的艺术价值,使得其价格不会随市场的起伏而动荡,具备一定的稳定性。南京浮出水面的画家,大多属于这个类型,他们的注意力更多地不在市场炒作,更关注个人的艺术创作。

南京艺术家的这一群体个性,必将在未来艺术市场中越来越显现其自信和相对稳定的增长趋势。其次,南京各艺术机构此起彼伏的展览,对南京艺术家起到了整体推广作用,2012年,展览很丰富,诸子艺术馆、养墨堂、澄怀馆、芥墨艺术馆、尚东美术馆等艺术机构相继推出展览,彼此呼应,这些展览,既推广了艺术家,也塑造了南京艺术机构的品牌形象。第三,南京媒体的深度介入,对南京画家整体市场起到稳定甚至推动作用,2012年,以现代快报《艺·周刊》为代表的媒体,先后开设专版、举办展览等有系统有深度地推介南京艺术家,这对推动南京艺术市场发展起到不可低估的作用和效果,加上各类艺术讲座,让更多普通人走近艺术品收藏。

张君义

江苏聚德拍卖有限公司总经理



2012年艺术品市场遇冷已是不争的事实。艺术品目前而言属于奢侈品范畴,不是所有人的必需品。既然是奢侈品,它便直接受经济大环境影响,去年经济放缓,必然阻碍了艺术品市场的进程。近年来艺术品市场不合理、不文明的疯狂,在去年中得到了理性的回归。目前,艺术品作为投资载体,被大部分投资客用于资本逐利。我们觉得惋惜的是中国大部分艺术没有传承,艺术品的价值没有完善的评估系统,中国艺术品市场现阶段不够成熟。有句话这么说,中国艺术家最富有也最贫穷,中国艺术品的特殊性使它无法流通,艺术家看似拥有无限的“生产力”,却无法兑现。中国艺术市场的繁荣景象,天价成交纪录与艺术家或许没有直接关系,最富有的是市场中获利的人,艺术家反而成了最穷的人。

随着艺术品金融化,用于投机的艺术品占了绝大多数的市场份额,一旦经济周转不灵,必然会从艺术市场抽出资本,这使得当下的艺术品市场骤然下跌。有人会问,这个市场还有没有真正意义上的收藏家?我只能说,少之又少。成为一个收藏家有三要素,一是眼光,二是资金,三是人品,缺一不可。大多数的买家,只能止步于“临时保管员”。

作为江苏本土拍卖公司,刚刚结束了聚德2012秋拍,很快又要迎接2013年春拍,聚德将以什么样的脚步迎接艺术品市场的春天?一、精辟专场取胜。聚德保持业内最具盛名的专场“林散之专场”“萧娴专场”,这两大专场所有拍品由艺术家家属及后人提供,“林散之专场”成为了全国第一品牌。二、稳定客源法宝。聚德作为江苏为数不多的拥有一类拍卖资质的公司。此次“翠玉珠宝专场”“紫砂专场”“造像专场”拍品品相好,大多是第一次面世且价格较低的文物类拍品,让前来的藏家都有所斩获。聚德更是挖掘了古玉拍卖市场,塑造了“中国古玉拍卖第一品牌”。三、品牌效益至上。形势不好比“内功”,聚德“外练形象,内练素质”,树立拍卖好口碑。我们把拍卖图录的质量看得非常重要,好的图录要像文献一样,作为藏家的参考书。长期的品牌积累,让聚德有实力以一流的团队努力打造一流的拍卖公司。

李军

南京诸子艺术馆董事长



做艺术市场需要有“大心态”,不要一方排斥另一方,把另一方当作对手,大家其实是从不同的角度在推动艺术产业的发展。有人认为当今以商业的心态做艺术是大行其道,资本逐利、倒卖赚钱的人都涌入了当下艺术市场,一批老藏家对飙升的市场望而却步的情况随之出现。其实不然,投资者构成了这个时代的市场特征,老藏家可以靠自己独特的眼光发掘潜力股,而投资者则发挥资本优势,对市场都是有好处的。此外,倒卖赚钱的群体则通过自己的信息渠道了解买卖双方情况,从中筛选市场里好卖的艺术品,并推动了艺术品的市场流通性。无论大家从哪个点出发,都是艺术产业的重要组成部分,艺术市场才能繁荣发展。2012年艺术市场虽然有点“冷”,但任何事物都是呈曲线发展,最重要的是看趋势,全国艺术品市场2013年的趋势是总体向上的,是稳中有升,江苏亦不例外。

向艺术致敬 T4.5

现代快报 2013.1.12 星期六

责任编辑 李欣 美编 王莺燕 组版 杜敏

五星电器迎春大特惠

活动时间:1.18-2.8

底价接力 有我 有你

买年会礼品到五星 全场7折起

IdeaPad Yoga 13G/MORI X1332 17U4G1280CCN ¥6499	DELL Ins14VR-1416集 ¥2999	iPad4+16Gwifi smart cover+99元补牌 ¥3788	Lenovo Q1804RBC1B183110 M2C50URLLCN ¥3299
影霸液晶 32E870N-13 ¥1899	TCL液晶 L40E8300D ¥3990	索尼液晶 66HX750 ¥10099	夏普液晶 60LX640A ¥13649
扬子空调 KFR-35GW05X1-2(W1)变频冷暖型 ¥2299	LG空调 LS-T8523DT ¥2780	现代空调 KFR-35GWAR4+2N2H ¥2880	海信空调 KFR-35GW26F7BP-2 ¥3459
松下洗衣机 XQ965-Q8121 ¥1698	三洋洗衣机 XQG60-F1028W ¥1998	海尔冰柜 BCD-223SDA ¥3299	海尔冰柜 BCD-251WRDY ¥5199
海尔电热水器 ES60H-Q3(E) ¥2199	A.O.史密斯电热水器 CEWH-757EX6 ¥3348	苏泊尔电压力锅 CYY240YA10-90 ¥269	格兰仕微波炉 P70F23P-B5(P20) ¥399

五星电器 百度搜索 找五星电器

建行金 您的黄金之选 蛇年新品

【百福蛇】
重量: 100g, 200g, 500g, 1000g, 2000g, 6000g
材质: AU999.9

【蛇舞太平象】
重量: 30g, 50g 材质: AU999.9

【纳财瑞兽】
重量: 10g 材质: AU999.9

【福豆】
重量: 5g, 20g 材质: AU999.9

【四方神兽】
重量: 10g(一个)共4个共: 40g 材质: AU999.9

【灵蛇献宝】
重量: 8g, 12g 材质: AU999.9

【如意福寿星】
重量: 30g, 100g 材质: AU999.9

【幸福好日子】
重量: 50g, 100g 材质: AU999.9

【金蛇纳祥】
重量: 5g 材质: AU999.9

【足重方图金条】
重量: 50g 材质: AU999.9

【一生相依】
重量: 10g(一个)共2个共: 20g 材质: AU999.9

【足重方图金牌】
重量: 20g(一个)共2个共: 40g 材质: AU999.9

建行金 蛇年新品 中国建设银行 江苏省分行营业部

客户服务热线: 95533 网址: www.ccb.com

“建行金”是中国建设银行个人黄金业务的统一品牌名称,产品种类丰富、款式多样,是消费者投资黄金的首选。“建行金”在传承传统文化底蕴的基础上,融合了更多新兴元素,令价值和文相得益彰,极具投资收藏价值。为回报新老客户长久以来的支持,建设银行自即日起至2013年3月31日,开展“建行金”系列产品让利活动,购买指定产品可享价格优惠。详情请咨询我行各网点。

中国建设银行 China Construction Bank 江苏省分行营业部