

垃圾中转站摇身变饭店,这是唱哪出

城管局:允许出租搞创收 环卫公司:租金上缴财政



垃圾中转站配套用房已经开始装修



垃圾中转站大门



扫描二维码 看记者现场采访

垃圾中转站是市政公用设施,可南京市西善花苑的垃圾中转站的配套用房却出租给了一家饭店。居民认为,公共设施不该变成商业用途。更有人质疑,饭店的租金去哪了?现代快报记者对此展开调查。

现代快报记者 是钟寅 文/摄

配套用房租给了饭店

西善花苑是南京城西南的经济适用房小区,周围只有一个垃圾中转站。昨天,现代快报记者看到,这幢高约3层的建筑,从临街一侧看,是一个普通的垃圾站,可绕进后面的大院子,就会发现另有一番天地。几十名工人忙忙碌碌,把各种各样的装修材料往楼里搬,室内墙壁上装着镜子,屋顶装着水晶吊灯,二楼还隔成一个个单间,还有独立卫生间,装修风格和酒店包间很像。

居民周先生说,装修的是垃圾中转站配套用房,这个中转站本身不过100多平方米,配套用房却是中转站面积的3倍多。记者询问了西善花苑的保安。保安说,“我们这边的垃圾,被送到梅山那边的一个垃圾中转站,家门口的反而不怎么用。”

运垃圾为何舍近求远?知情人称,中转站配套用房装修后是要开酒店。周边小区的大部分垃圾,都转移到其他中转站处理。就是为这个中转站里面的饭店创造好的卫生条件。

不仅如此,中转站配套用房装修时,还在院子里搭起一排简易房,面积近百

平方米,里面已经装上炉灶等厨具设备,将来可能是当厨房用。现代快报记者向西善桥街道城管科反映,执法人员到场认定,简易房没有任何建设手续,属于违章建筑。城管部门出动人手对这片活动板房进行了拆除。城管调查中,装修工程现场负责人承认,这里将要开饭店。

区域管局:允许创收

附近居民质疑,垃圾中转站及其配套用房属于市政公用设施用地,开饭店是否涉嫌违规?环卫公司只是负责中转站管养的单位,是否有权这么做?

区域管局是环卫公司的主管部门,现代快报记者向城管局反映此事。办公室负责人称,开饭店的是中转站配套用房,如今环卫公司也要进行改制,企业的正常经营行为,城管局不好干涉。房屋租金也是进入企业公账,允许企业的创收行为。

记者又向环卫公司了解情况,工作人员答复,单位正在改制中,中转站配套用房的租金收入是上缴财政的。记者追问:市政公共设施用地是否能改做商用?这位工作人员表示,这得领导回答,她不好擅自答复。记者留下联系方式,截至昨晚7点截稿时,仍未得到回复。

污水处理厂“吐泡沫”

整条小河白花花一片,环保部门已展开调查

下雪了?前天,徐先生在栖霞区兴武路看到,路边的小河上白茫茫一片,像积了一层厚厚的雪。徐先生走近发现,原来河面上漂的都是泡沫。

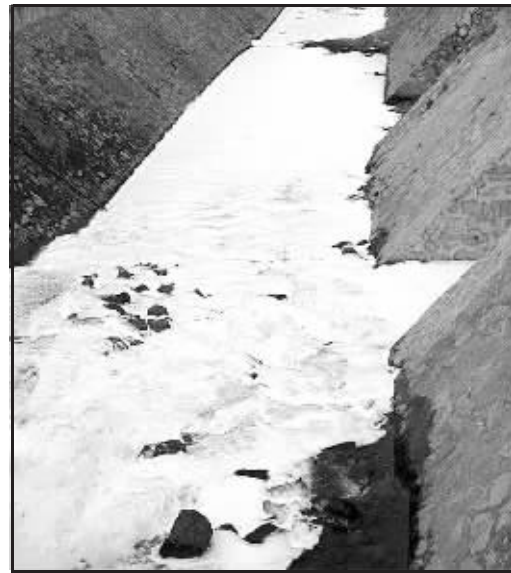
沿栖霞区恒通大道向西走,走到头就是这条通入长江的小河。河面有三四米宽,水很浅。当天,河面上全是泡沫,徐先生目测,这些泡沫从小河源头一个排水口流出,蔓延几百米,几乎把河面遮盖。“看着像是洗衣粉泡沫,还有臭味”,徐先生说。除了面积大之外,这层泡沫还很厚,有的地方泡沫积成一个个白色的泡沫球,堆在河面上。

昨天下午,现代快报记者在河边发现,河面上的泡沫大部分已消失,只在出水口附近还有部分泡沫,但还能闻到臭味。附近一个小摊主说,这条河以前河水经常发黑或发红,但没出现过泡沫,这两天不知道是什么原因,漂了那么多泡沫。附近许家村一位居民担心,这水会不会被污染了?

小河附近有一家洗衣粉厂、一家纸箱处理厂、一片宿舍区,还有一个污水处理厂。记者发现,小河源头就是南京公用水务有限公司城北污水处理厂的出水口。据了解,这家污水处理厂主要处理附近一条铁路北面的生活污水。现代快报记者试图联系该厂,但对方电话始终无法接通。

昨天上午,环保部门人员已去现场了解情况,水上漂浮大面积泡沫的具体原因正在调查中。

现代快报见习记者 张玉洁



从出水口流出的水漂着泡沫 徐先生供图,请来领稿费

近年来肛肠疾病发病率呈上升趋势,一出现便血,很多人就联想到痔疮,“便血就是痔疮这个小问题在作祟”,从而忽视治疗,其实这可能是结肠直肠癌悄然来袭的信号。

警惕! 小心便血背后的隐形杀手

数据显示,多达8成的早期肠癌患者,因大便带血被误诊为痔疮,以致失去最佳治疗时机,肛肠专家咨询热线:025-66662226



肛肠医院张淑文主任与康复患者合影(资料图片)

女子便血一年 一查竟是直肠癌

家住汉中门附近的陈小姐一年前发现如厕后擦过的手纸上时常沾有少量鲜血。起初她以为是“上火”了,于是改吃清淡的食物,但情况并没有好转。办公室里一位大姐安慰她:十人九痔,这肯定是痔疮引起的,没什么大事儿。这位大姐说她自己就是个痔疮患者,也经常出血,不过对身体影响不大,涂点药膏就行。陈小姐听了心里安稳了,下班后到药店买了治痔疮的口服药和外用药回家,用了几天,症状有所缓解,不过很快又便血了,老是断不了根。一年下来,陈小姐在热心人的“指导”下,涂痔疮膏、温水坐浴等方法都用遍了,仍是反复间歇性便血,排便变得越来越困难,整个人渐渐虚弱了。最近,她到南京肛肠医院就诊,医生建议她做肠镜检查,结果查出了直肠癌前兆。

便血并非痔疮的“专利” 揪出便血背后的隐形杀手

南京肛肠医院女子诊疗中心首席专家张淑文主任介绍,很多人都简单的认为便血就是痔疮所致,其实不然,很多肛肠疾病,如肛裂、肛瘘、直肠息肉甚至是大肠癌都可能引起便血症状!很多严重的肛肠病患者,在发病初期,就有了便血症状,仅仅是因为没有重视,没有到正规医院进行科学的检查,才导致了疾病的恶化。甚至一些全身性疾病如白血病、肾衰竭等都可能引起便血。忽视便血的直接后

果是使很多疾病失去了最佳治疗时机。

化身“痔疮” 便血肠癌恶变误诊占8成

我国每年新发病例约40万人,死亡率为7.35/10万。我国每5分钟就有1人死于肠癌。中国肛肠协会报告统计,大约有50%-80%的肠癌患者,初期被误诊为痔疮,导致病情延误。

肠癌在出血性肛肠疾病中与痔疮很容易相混杂,很难区分,常使肠癌这一隐形杀手漏网。肠癌出血与痔疮出血的区别体现在两方面:第一,内痔出血是新鲜血液,血液附着在粪便表面,肠癌出血往往是暗红血,血液跟粪便搅和在一起。第二,晚期肠癌还有脓血便、粘液便等,排便习惯改变,大便越来越细,而晚期内痔出血减少,表现为痔核脱出难于收回。

所以大便出血的病人应予以高度警惕,不要轻率地诊断为“痢疾”、“内痔”等,即使患有痔疮,也要警惕伴有直肠癌的可能,必须进一步检查排除肠癌。在痔疮的治疗过程中,如症状长期无明显好转或反复出现便血也应予以重视,千万别让小小痔疮耽误了对直肠癌等疾病的诊断。

重视大便出血 莫等病变恶化再检查

在现有医疗条件下,有些恶性肿瘤并不可怕,可怕的是不能够早期发现。“如果肠癌早期发现时没有转移,手术可以让患者达到临床治愈,手术后五年生存率达到99%以上,也就是说,术后寿命几乎不会受太大的影响。”遗憾的是很多人错过了这个机会。

张主任提醒,发现自己大便带血,一定要到医院作检查,肠癌除了有明显的大便带血外,还会出现大便次数增多或便秘、粪便粘液增多、便不净及便后肛门坠胀等。患者若有以上症状,可到位于建邺区黄山路2号(南湖路与应天大街交汇处)的南京肛肠医院及时检查。

官方咨询网站: www.025gt.com 24小时咨询电话: 025-6666 2226

天寒地冻,小心马路成冰场

■江宁新城巴士总站门口:多人滑倒



骑车人小心翼翼 报料人供图

昨天早晨6点多,江宁区新城巴士总站门口成了“溜冰场”。在附近卖早点的李师傅说,他是早上5点多出摊的,当时天还没亮,但路面上已经有了冰层。

尽管还没有查到监控录像,但城管怀疑这些水与附近的一个工地有关,江宁城管在路面撒完盐后,表示一定要找到冲水者,“受损车辆的损失,得让他们承担。”

现代快报记者 贾磊

■凤凰西街:公交车追尾



城管队员撒盐化冰 报料人供图

昨天清晨,因为冲洗渣土的水结了冰,凤凰西街的一处工地门口也成了“溜冰场”。一辆18路公交车发生了追尾,前挡风玻璃碎了一大半,还好没有人受伤。交警赶到后,立即疏导交通,城管队员不停向路面撒盐,同时用铁锹将一些积雪砸碎清除。

城管队员说,对于路滑造成的事故,城管和交警部门会进行协调。

现代快报记者 贾磊