



复地·御钟山鸟瞰泳池效果图

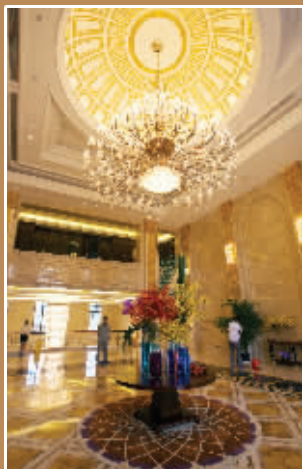
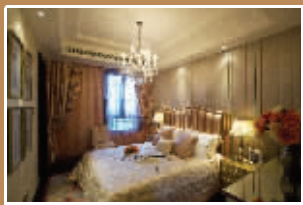
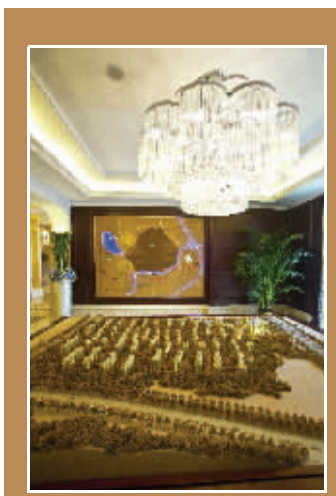
南京人居30年 豪宅价值归宗之作

环钟山豪宅区压轴作品 绝版低密度法式石筑平墅



1982年起,南京开启了“以综合地产开发手段提升人居”的历程;30年来,无论是南京地产开发还是人居水平都今非昔比,新街口、环玄武湖、环钟山等板块声名鹊起;环钟山豪宅区,这片荣耀领地凭借千年钟山人文地脉,与主城咫尺相距,加上“第一代独栋别墅样板”帝豪花园和“亚洲10大超级豪宅第二名”钟山国际高尔夫别墅的价值护佑,被誉为“南京第一别墅区”或“第一富人区”环陵路也因此成为豪宅群聚的财富阶层专属生活场。

值此2012年南京人居30年,主城外,更多豪宅风起云涌。然而,环陵路豪宅却似一根“定海神针”。复地·御钟山的诞生,是填补空白而来,也是压轴而至。于此同时,30年来豪宅形式也开始逐渐从大平层豪宅发展到“法式石筑平墅”,更意味着南京豪宅开发水平进入一个全新阶段,南京少数前瞻生活的高端客群人居需求也将得以终极满足。



本版均为复地·御钟山内外景图

1 “御”系列作品 复星复地20周年样板

当复星复地携手《福布斯》智享会,高规格推出复地·御钟山,注定其在集团内的非凡价值和重要地位。作为复星创始成员企业和中国驰名商标企业,复地20年,已在上海、北京、武汉、南京等16座城市,筑就40余座经典,并缔造目前旗下城市豪宅高端产品“御”系列。

继成都复地·御香山、上海复地·御西郊后,南京复地·御钟山将缔造该系列中极具历史文脉沉淀、山景资源和传承荣耀的典范之作,成为复星复地20周年的献礼作品。

2 雄踞钟山龙首 一线环钟山绝版土地

逾20平方公里5A景区、千年钟山正统龙脉气韵,从帝豪花园面世,到钟山国际高尔夫别墅耀绽,钟山环陵路沿线成为南京当仁不让的“第一富人区”。

“一线环钟山绝版土地”的耀然出世,注定复地·御钟山的伟大稀缺价值。盘踞钟山东麓,咫尺环陵路,共鸣千年龙脉,分秒间坐享紫金山庄、南京索菲特钟山高尔夫酒店、钟山国际高尔夫等华东罕有的顶级配套集群。

3 超越大平层 低密度法式石筑平墅

不负钟山,厚载历史!领创南京地产30年高端人居趋势,复地·御钟山打造主城之中低密度纯大平层豪宅——平墅,满足高端客群对“主城繁华+环境幽静+低密规划+大户圈层”的需求,并成为“资源整合最强+大亦难复制”的平墅作品,封卷而至,致敬钟山。

4 比肩别墅 主城墅居的终极之选

以大平层形态尽揽别墅式的立体空间和居住奢享:独立电梯入户再至入户玄关,宫廷式递入户尊贵体验;部分户型尊享私家花园、地下室;顶层户型尊享大露台和阁楼;南北通透总统套房主卧,甚至卧室皆套房式设计……大尺度、大面宽、大空间,更多私密性,更多尊贵感,更多仪式感,更大舒适度,顶级体验。

其中,约220平米享受型平墅,打造约8米横厅,客餐厅连为一体,连通巨幅奢阔景观阳台。

5 引山入园 独特的台地溪流景观

借钟山,基于天然地利和台地微地形,复地携手“国际园林规划新锐大师”意格国际将钟山引入园中,浓缩成私家后花园。规划山轴、水轴两条中央景观轴线,中式、法式园艺结合的景观形态,及“主入口-会所前广场-会所大堂-下沉式庭院泳池”四进场景空间。北大门约10米高入口假山,约600米中央环形慢跑道和循环活水系等景观节点,至臻大美。

6 法式石筑 见证又一传世宫殿群

遵循基地的住宅建筑限高24米原则,“中国外资设计企业三强之一”上海尤安(UA)精雕钟山下罕有的新古典法式建筑,成就又一宫殿建筑群,不逊百年美龄宫。

经典的上中下三段式立面布局,极致视觉平衡之美,释放出内敛、庄雅、大气的伟岸魅力。以原生珍稀石材铺就立面,采用干挂工艺,使立面更沉敛、威赫,透射光华和力道。

7 至臻礼遇 高力奢华会所款待

盛邀全球历史最悠久且最具美誉的物业服务机构之一的高力国际担纲物业服务顾问,推出“GOLLIER'S SERVICER GOLD”的高端物业管理产品模式。

位于社区北端的奢华会所,由“国际顶级品牌酒店室内设计御用机构”香港郑中设计事务所(CCD)担纲,规划设有室内恒温泳池、室外下沉式庭院泳池、红酒吧、儿童娱乐室等功能空间,礼遇百年家族的传世风华。

