



大牌打假为啥不提验货?

业内人士:消费者能搞清楚真假才怪

国际奢侈品巨头法国路易威登马利蒂公司(以下称LV)将莱迪购物广场、淘淘巷等几大商场推上被告席一个多月的时间里,各方关于LV打假的讨论络绎不绝。本周三,记者对淘淘巷、莱迪等几大市场进行了暗访,不少箱包店店主虽知打假风声紧,但包括LV、COACH等在内的知名品牌包仍被摆在店面的显著位置。

□现代快报记者 刘德杰

调查:大牌仿货仍偷着卖

7月7日LV将莱迪购物广场推上被告席,至今已经一个多月了,仿冒LV在南京是否被清场?8月29日,记者对淘淘巷、莱迪等地暗访发现,LV、Prada等知名品牌包仍在一些箱包店中出售。在洪武路经营奢侈品调剂中心的小周说,南京销售仿冒LV等大牌包的店不少,除被LV告上法庭的几大商场,在常府街、瑞金路部分街边小店也有卖。

“低价购买的同时,又消费了名牌包包的符号意义。”江苏省消费者协会相关负责人说,消费者知假买假为仿冒产品提供存在的空间。位于淘淘巷三楼“名品站”箱包店的橱台中摆放着多个LV包包,当记者询问货品真假时,店主坚称是回收二手真货。之后记者被该店的工作人员带到位于淘淘巷四楼的另一家分店中,与三楼相比,四楼货品更多,工作人员透露,记者在



三楼询问那款LV包,正品售价为18000元,但现在只卖15000元。工作人员催促记者赶紧下单并负责邮寄到家,“现在查的紧,再不买就没货了。”该人士透露,8月27日一天就卖出了8个高仿名牌包,其中“LV”卖出4个。记者观察发现,约半个小时有多位顾客前来取货,并称都是老客。

打假:为了净化渠道

对于LV高调打假又不验货的行为,引发了各方议论。LV公关部门负责人谭知宇曾向媒体强调该公司并非只针对中国维权……2009年就策划发起了9489次搜查行动,平均每天39次,在全球提交了26843项反假

冒诉讼。对奢侈品消费、高端品牌管理深有研究的南京大学市场营销系教授朱虹认为,奢侈品在国外有严格的检测程序,每件奢侈品都有一个代码,一旦发现仿冒将受到严厉处罚。朱虹表示,受到网购、代购及售卖仿冒LV店面的冲击,此次LV高调打假很有可能对渠道销售进行的管理,进一步净化其销售渠道。

江苏省消费者协会相关负责人认为,此次LV的打假行为对于购买正品消费者的利益是一种保护。同时,仿冒商品挤占了品牌市场份额,不排除LV为了经济利益进行打假的可能性。同时,该负责人也强调品牌打假

作为一种维权方式,也可联合相关的监管部门通过315、9月消费月等形式告知消费如何防伪、识假,也可通过品牌的宣传广告传递该品牌识假常识。

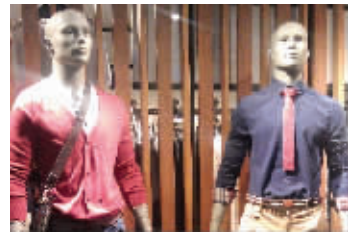
纳闷:打假不验货

此次LV只打假不验货的行为让很多人不解。8月30日,记者在位于新街口的LV旗舰店询问是否支持验货时,被店内工作人员礼貌拒绝。不验货已成为大多数奢侈品牌的“潜规则”。在LV中国区官网,记者未找到该品牌旗下相关鉴定部门的电话。

奢侈品验货难成为消费者保护自身权益的重要障碍。经营奢侈品调剂中心的小周说,鉴定正品和假货更多是凭经验,关键看细节,要想专柜验货必须通过一定方法,不是件容易的事情。网络上有网友总结如何识别真假LV的办法,如闻皮质味道、看条纹深浅、检查车线、审查外部皮质、注意看金属部件等等,但正如小周所言这些都需要经验技巧,普通消费者很难做到。

朱虹强调,奢侈品消费更多在于消费其符号意义,品牌商必须加强渠道管理。消费者选购时要去直营店等有资质授权的渠道。江苏省消费者协会的相关负责人提醒消费者,知假买假的行为损害了购买正品的消费者的权益,而消费者要想享受到正品产品所带来的服务及售后保障,应该通过正规渠道购买,切实保障自己的合法权益。

火热开学季 给力回馈在苏宁环球



8月29日至9月6日,南京即将迎来一个充满魅力的初秋,苏宁环球购物中心为回馈广大消费者,迎接开学季,提升促销力度的同时也让惊喜遍及商场的每个角落,不仅单柜新品秋款令人耳目一新,还给即将开学的学生族带来完美开学礼。

值此活动期间,儿童类商品新款单柜消费满99元抵50元现金,多买多抵。截至9月2日,购儿童商品现金消费满200元加赠卡通杯一个。苏宁环球购物中心秋款已全面上柜之际,中心大力度折扣绝对可以激发你的购物欲。活动期间,秋季新品单柜消费满200元抵100元现金。此外,季末乐淘活动同时进行,夏季商品低至2折,换季折扣力度空前,消费者也可趁此机会前去淘宝。

初秋是修复炎炎夏日晒伤肌肤的好时节,苏宁环球的化妆品柜台纷纷打造美肌对抗活动,活动期间当日单柜现金累计消费满200元减30元现金,运动休闲压轴折扣也给出单柜现金累计消费满100元减25元现金。

促销日期: 2012年8月31日-9月2日

Carrefour 家乐福

劲爆单品

冬瓜 500g **0.50** 元/500g

唯洁雅三层纸手帕 10包 **7.90** 元/组

黄金梨 500g **2.88** 元/500g

蜜桔 500g **3.98** 元/500g

光明纯牛奶(盒) 250ml **2.30** 元/盒

好丽友薯愿(香烤原味/红酒牛排)104g **6.40** 元/盒

购手工制作,汽车配件,文化用品 (两柜单品不参加)

满 50 元 +1 元换购 价值 10元单品

满 100 元 +1 元换购 价值 30元单品

满 300 元 +1 元换购 价值 100元单品

单柜小票只可换一次

牛肉豆 500g **10.80** 元/500g

鸭三节翅 500g **2.88** 元/500g

哈尔滨小麦王啤酒 330ml6连罐 **13.00** 元/组

奥妙净蓝全效洗衣粉2.2kg **15.60** 元/袋

购TCL海信创维康佳电视 (海报单品不参加)

立减 2000元 **200**元

立减 3000元 **300**元

最高立减500元

单柜小票只可换一次 详情请见店内公告

家乐福在南京4家门店:南京大桥店,南京大行宫店,南京长虹店,南京河西中央公园店