



艺术品鉴赏平台  
艺术家推介平台  
关注

现代快报

A40

2012.8.11 星期六

责任编辑 柳林  
美编 时芸 组版 徐杨



柳学健,1964年生,中国艺术研究院美术硕士研究生。现为南京古今书画研究院院长、京口美术馆馆长。当代著名花鸟画家、新金陵画派重要画家。1989年获“当代中国水墨画新人奖”。作品多次参加国内外重大展览并入选《中国美术选集》《世界美术家作品集》《中国书法名家墨迹》等。

本版撰文 快报记者 柳林

### 北京中投嘉艺·泰州首届艺术精品拍卖会

“繁花似锦——柳学健作品专题”

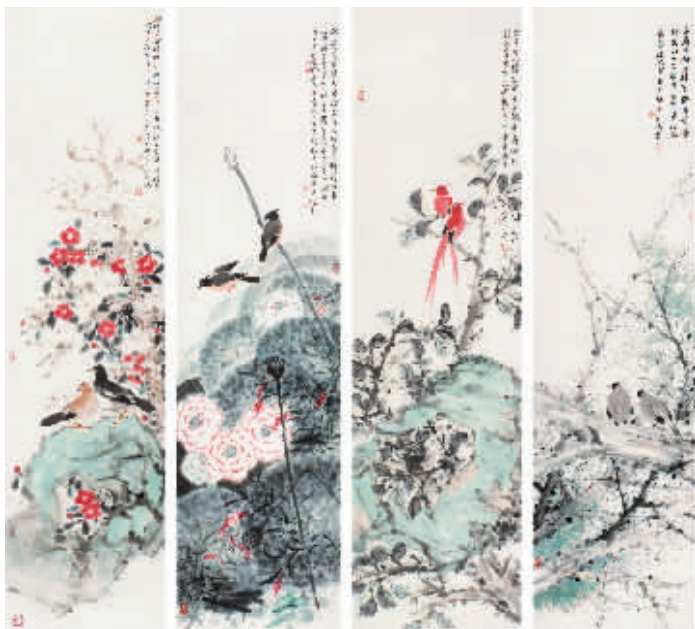
拍卖时间:2012年8月19日

预展时间:2012年8月17-18日

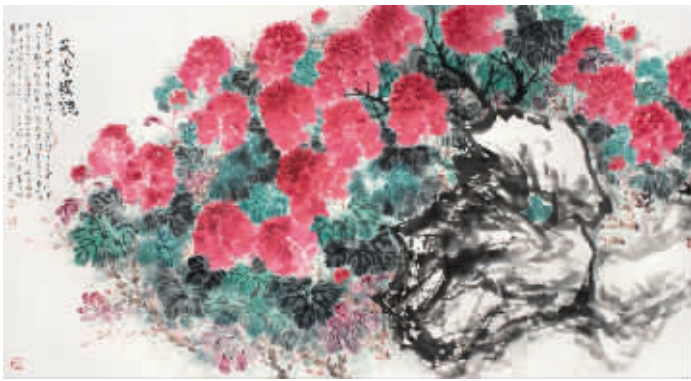
预展地点:江苏泰州市希尔顿逸林酒店(泰州市海陵区济川东路222号)

拍卖地点:江苏泰州市希尔顿逸林酒店(泰州市海陵区济川东路222号)

# 繁花似锦知烂漫



《花鸟四屏》



《天香国艳》

活跃在江苏当下“后金陵画派”的中青年书画家,已经成为当代画坛上的中流砥柱,柳学健作为江苏新一代花鸟画家,其创作的花鸟画集众家之所长,独具风格魅力。此时正值他艺术创作的高峰期,作品丰富质高,投资前景十分看好,成为了当代绘画艺术的重要力量。今夏“繁花似锦——柳学健作品专题”将于8月17日亮相北京中投嘉艺·泰州首届艺术精品拍卖会,作为中投嘉艺重磅推出的精品专题,此次柳学健上拍的作品,涵盖上世纪90年代至今风格各异、日新月异的代表作品。值得一提的是,其中包括2幅书法作品,柳学健的书法作品在“画家书法”中不可小觑。

柳学健是最早进入拍卖市场的“后金陵画派”中青年画家之一,他的作品屡屡在各大拍卖公司创出佳绩,并保持着高成交率的纪录。其作品价格每年保持稳定的上升趋势,每平尺2万余元,成交率高达90%。特别是近两年来,国内外多家大型企业集团和机构开始大

量购藏他的作品。步入中年的柳学健不仅正处于创作的黄金时期,其个人早就对其家乡镇江美术事业做出了巨大的贡献,由其个人出资数千万耗时三年建造而成的京口美术馆2007年正式对外开放。去年先后有多家民营艺术机构投资创立柳学健艺术馆、北京柳学健工作室等。

此次北京中投嘉艺·泰州首届艺术精品拍卖会重磅推出“后金陵画派”柳学健精品专题之外,可谓群英荟萃、佳作纷呈,绘画方面汇集了包括薛亮、徐乐乐、江宏伟、喻继高、范扬、孙晓云、傅小石、朱新建、周京新等众多南京当代中青年艺术家的数百幅扛鼎之作。此外中投嘉艺还主打“新金陵画派”之“钱、宋、魏、亚”、林散之、陈大羽等书画大师精品佳作。“近现代名家”之齐白石、傅抱石、黄宾虹、李可染等名家作品也力压群芳。“当代书画名家”作品各有所长,何家英、范曾、史国良、黄永玉等。此外“紫砂名手”之蒋蓉、何道洪、葛陶中等制壶名家作品也会亮相拍场。

## 唯有牡丹真国色 花开时节动金陵

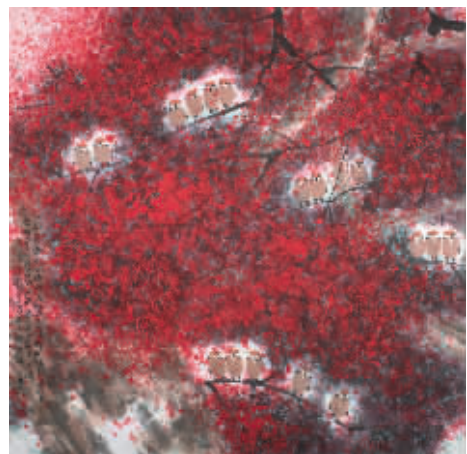
柳学健《天香国艳》尺幅巨大,近乎16平尺,绘传统花鸟画题材牡丹,色彩明艳不落俗套,在柳学健笔下国色天香,千姿百态。作品构图讲究,张弛有度,墨彩有法,牡丹花团锦簇,大红大绿用色大胆,右下角一尊顽石以墨勾成,使画面沉稳不流于轻浮,同时大大地丰富了画面的形式语言。点线与块面有机组合,形式与内容的传统之上的个性化搭配,色彩与水墨有机结合,突出了柳学健在花鸟画上的勤奋与天资,独具魅力的艺术语言只为他所用。

## 四季景致皆错落 神韵风貌在个中

一年四季景不同,满目清新香自来。《花鸟四屏》,春夏秋冬,柳学健的四季景致有别,四季花卉高风亮节,双鸟神韵从容精致。画中布满清丽古朴之风,饱含宋人典雅幽思之情;四条屏兼工带写,极大气雅致。其画风道丽而又冷静,格调清新,诗书画印浑然一体,这个中所体现的“化平常为奇特,化传统为现代,化心源为艺术”,乃近年来柳学健花鸟画出入化地把传统与现代完美结合。

## 红叶霜满阶 鸟雀鸣枝头

秋日红叶将树叶染红,鸟雀欢快鸣枝头,这种独特的景象给了柳学健创作最初灵感。在疾徐挥洒间用朱砂红点满画面,在大片红色烘染下富有立体的张力,凸现了整体画面的节奏感、韵律美。既有传统中国画之气韵,又有西方绘画之形式趣味。柳学健作《红叶传情》,艺术家本身极富才情,艺术功力深厚,大胆创新,这种作品,我们看到了吴冠中、林风眠的影子,更看到了柳学健将中西调和,发泄灵感与情感的最有力表现。从独具思想的画面处理和技法来看,画面虽用红叶布满,却在红叶密集抽象的光影里注重疏朗的构图,特别是经过“舞台式”透光效果的处理,以将麻雀突出放置于枝头,具象捕捉了这四五群麻雀欢快的身影。经过柳学健之手,“密不透风,却又疏可跑马”,浓烈的东西方意味,抽象与具象,写实与写意,充满了艺术家的情感,恰恰是体现了柳学健近年高水平的一幅佳作,甚为难得。



《红叶传情》



《草书毛主席词》

## 2012年柳学健部分拍卖纪录

拍品名称	估价	成交价	拍卖公司	拍卖时间
柳学健《山茶烂漫》	RMB80,000—120,000	RMB184,000	中投嘉艺	2012-01
柳学健《繁花似锦》册页	RMB60,000—72,000	RMB86,250	中投嘉艺	2012-01
柳学健《花卉》(四帧)	RMB80,000—100,000	RMB115,000	北京保利	2012-01
柳学健《花鸟》(四屏)	RMB160,000—200,000	RMB257,600	北京荣宝	2012-03
柳学健《梅花图》(四帧)	RMB100,000—150,000	RMB172,500	北京翰海	2012-05
柳学健《花团锦簇》	RMB100,000—15,000	RMB161,000	北京保利	2012-06
柳学健《玉堂春色》	RMB80,000—120,000	RMB149,500	荣宝斋(上海)	2012-06
柳学健《花鸟》(四屏)	RMB100,000—150,000	RMB156,800	北京荣宝	2012-06
柳学健《倾国名花》	RMB60,000—80,000	RMB92,000	杭州西泠	2012-07