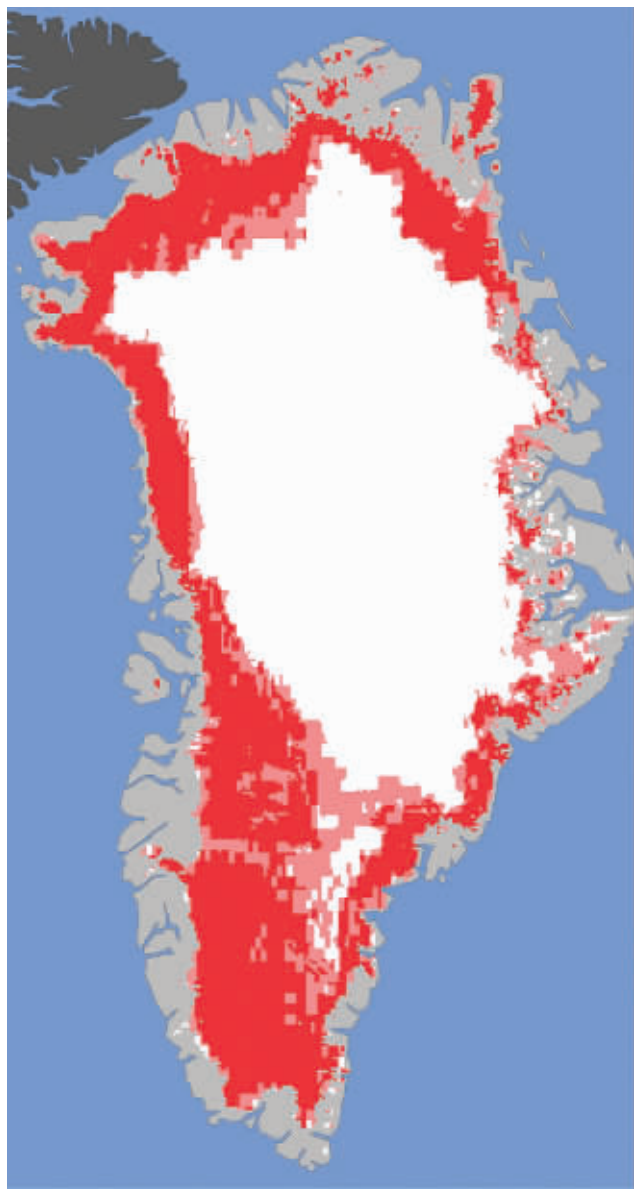


2012年7月8日



卫星照片

若格陵兰岛冰盖融化 全球海平面将上升7米

格陵兰岛,世界最大岛,面积2,166,086平方公里,在北美洲东北,北冰洋和大西洋之间。

从北部的皮里地到南端的法韦尔角相距2574公里,最宽处约有1290公里。海岸线全长35000多公里。

丹麦属地,首府努克。格陵兰岛是地球上最大的“冰库”之一,也是全球气候变化的重要“指示器”。

曾有研究称,如果格陵兰岛冰盖全部融化,全球海平面预计将上升7米。



格陵兰岛冰山

你看到的没错 格陵兰岛 化了

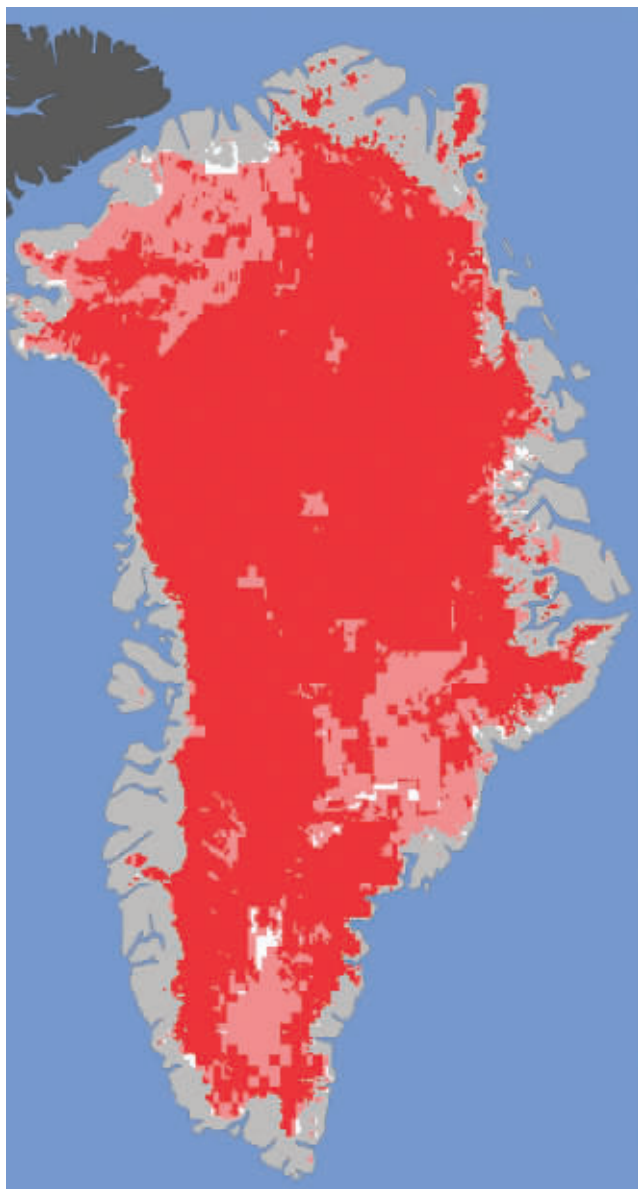
- ▼ 往年,岛上积雪会融化50%左右
- ▼ 今年,岛上积雪几乎全部融化
- ▼ 类似现象隔150年才会出现一次
- ▼ 可能由一系列异常现象引起
- ▼ 可能导致海平面升高或出现异常天气



7月24日,美国航空航天局的研究人员表示,他们对3台卫星独立采集的数据分析后发现,格陵兰岛冰盖表层已几乎全部融化。就连位于格陵兰岛中心地区的研究站顶峰站附近都如此。顶峰站位于格陵兰冰盖的顶部,海拔约3200米。

这一现象让科学家们目瞪口呆。即使是偶然现象,这依然会导致今年海平面升高并影响全球天气,因此需要引起足够的重视和进行深入研究。

2012年7月12日



卫星照片

史无前例 科学家:以为卫星出错了

格陵兰岛冰盖表层每年夏季都会有约一半的面积自然融化,但如此大面积的融化现象还是对该地区开展卫星观测30多年以来首次出现。

“这太不寻常了,一开始我还以为卫星出错了。”加利福尼亚喷气推进实验室的研究人员恩吉姆说。但将其他卫星拍摄的图片进行对比后,他意识到格陵兰冰盖确实出现了异常。

恩吉姆与其他几位科学家通过研究还发现,格陵兰岛的表层冰盖融化的速度非常快。“7月8日,仅有40%的表层冰盖融化,但4天后,97%的表层冰

盖都不见了。”

据冰川学家洛拉·凯尼格介绍,通过对相关数据进行分析,类似的融化现象平均每隔150年才会出现一次,格陵兰最近一次发生这么大面积的融化应该是在1889年。“如果未来几年我们持续观察到类似融化事件,那就非常令人担忧了。”

美航空航天局冰雪圈项目组负责人瓦格纳认为,这可能是由一系列异常现象引起,最近一段时间笼罩该岛的暖空气很可能是主因。“受持续不断的高温天气影响,冰盖表层很可能大幅融化。”据《中国日报》

2012亚洲自行车展览会 Asia Bike Trade Show 2012

2012年7月26-29日
南京国际博览中心

专业观众日:7月26-27日(票价40元)
公众日:7月28-29日(票价20元)

配合活动:展中展/服装秀/测试路/产业论坛/商业配对/耐力赛
自行车小姐大赛/音乐晚会/骑行电影联播等
(第七届亚洲户外展同期举行)


 合作伙伴:
朗驰奥迪



南京宁菲国际展览有限公司
www.asiabike-show.com



主办:南京市户外运动协会
南京滨江公园管理有限公司
南京宁菲国际展览有限公司

批准:南京市体育局

协办:南京金鸿翔实业有限公司

承办:江苏单车网 南京宁菲国际展览有限公司

Asia Bike Cycling Endurance 小时骑行耐力赛

时间:2012年7月28日 9:30-15:30
地点:南京市扬子江大道绿博园

赛事期间,绿博园内部分道路将临时封闭,请公众谅解并予以配合,文明参观,爱护环境!谢谢合作!