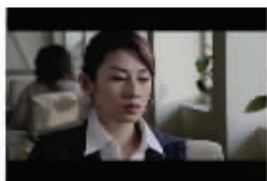


# 夏季原形毕露，减肥还能再等吗？

炎炎夏季，不秀身材似乎太浪费了。可是火辣的牛仔短裤却穿不上身，拉链怎么也拉不上，好看的衣服穿着会紧绷，身体多处鼓起的肥肉再也捂不住了，还有突起的小腹引起许多尴尬和无奈……



《国家机密》饰小蕊



《非常女警》饰罗林



《美丽追梦人》饰方茹芸

## 李欣：夏季及时减肥，重塑迷人曲线

“除了我的漂亮，我更得意我的身材，窈窕的体型一直保持得不错，但自从在电视剧《寻找证人》里我出演一个悲情妈妈，导演说我太“条”了，希望我胖点，更贴近角色形象，于是我就开始了“增胖大行动”。可拍完后我却傻眼了，身材严重变形，真的像个胖妈妈了！一照镜子就郁闷！眼看着夏天来了，满身的赘肉再也遮不住了，我更是心急如焚。就在3个月前，一次偶然的机会和朋友走进了美雅芙，我永远记得那个让我重拾美丽的一天，那天我进去的时候是137斤，出来的时候是132斤，整整轻了5斤！要知道对我来说，这不仅仅是数字上的差别，更重要的是我整个人都燃起了一股自信，于是在后来

的日子，无论多忙，我都会抽出时间，去美雅芙完成我的瘦身纤体课程，终于我的体型，又回到之前的标准体重96斤耶。更让我惊喜的是，美雅芙引进的吉普赛自游体瘦身纤体术不但把我的身材雕塑得好，同时让我工作时精力特别充沛。兼具身体好、气色好的独特功效让我身边的人羡慕死了。”

## 穿越百年，传世古法与现代科技完美融合

吉普赛自游体瘦身术是以吉普赛民族流传数百年的古方精油和古老独特的漫游手法为基础，采用吉普赛古方萃取波西米亚地区128种天然植物配制而成的吉普赛瘦身精油，具有独特减脂成分与超高活性，配合吉普赛漫游手法能在3秒内渗透至表皮脂肪

层，6秒内渗透至皮下根油层，快速深入皮下，自主分离脂肪和水分，并将皮下根油彻底抽出。同时，辅以原装进口RF靶向爆脂仪1秒内靶向深入皮下根油，瞬间爆破、融化脂肪，仅需短短30分钟如同慢跑3小时，排油排毒减脂速度提高了近30倍。不仅如此，吉普赛瘦身精油是以非常小的分子的形式活动的，可以深入到内分泌细胞的深处，促进血液循环，加强新陈代谢，对于预防心脑血管疾病、改善胃肠道、调理内分泌、保养卵巢等亦有十分神奇的功效。

**温馨提示** 夏季减肥，即日起每人可获1000元补贴

为了普及吉普赛自游体瘦身术，把健康的减肥文化带给国人，为推进减肥市场的规范化做出表率，美雅芙总部特调拨100万元吉普赛瘦身基金到南京地区直营店，原价1158元吉普赛瘦身套餐只收158元，即每人补贴1000元，这就意味着南京地区有1000名姐妹可以享受吉普赛特价减肥，因名额有限，请提前拨打4007-220-111预约。



美雅芙美容美体  
www.maiiaf.com

香港吉普赛学会会员  
 国际吉普赛学会指定机构  
 江苏省美容协会推荐美容机构

# 「百万基金 千人享瘦」 夏季减肥促进工程启动

发放夏季减肥专项补贴1000元/人（限时限量，请提前电话预约）

1158元吉普赛瘦身套餐 仅需158元

吉普赛瘦身套餐：750元吉普赛瘦身基础课程+210元专业脂肪检测  
 +198元进口居家瘦身用品

吉普赛自游体瘦身术  
4效合1打造火辣曲线

高效爆脂 紧致纤体 阻止反弹 综合调养  
 无口服 / 无痛苦 / 无伤害 / 无需节食 / 无需运动

免费尊享夏季清爽护理服务 [总价值688元 总计180分钟]

- 1 冰雪嫩肤冰膜保湿1次
  - 2 地中海鲜花眼部艾疗1次
  - 3 本草神冠肩颈养生1次
- 注：每天每店限前5名，额满为止

吉普赛瘦身热线：4007-220-111



美雅芙美容美体 www.maiiaf.com  
 新街口旗舰店：新街口建华大厦13楼1304室（大洋百货后面）  
 石鼓路明星店：石鼓路33号东方名苑A座2305室

南京：新街口店 / 山西路店 / 台城路店 / 江宁店 / 溧水店 / 大浦店 / 和泰路店  
 无锡：中山路店 / 滨湖店 / 世纪大厦店 / 江湾店 / 崇安店  
 杭州：钱江新城店 / 钱江新城店 / 钱江新城店 / 钱江新城店  
 常州：南大街店 / 南大街店 / 南大街店 / 南大街店  
 苏州：观前街店 / 观前街店 / 观前街店 / 观前街店

美雅芙，带给女性最健康自然的美丽