

在“两江”市场唱主角的南京楼市，江宁板块作为南京楼市的后起之秀表现尤为可圈可点，在南京人的印象中，江宁原来属于南京市的郊区，一直给人以偏远的感觉，地铁1号线南延线开通以来，轨道的价值发挥得淋漓尽致，江宁的房价随之上了一个新的台阶，但纵观过往江宁板块各个楼盘，能够完全拥有交通、配套、产品、景观优势的楼盘屈指可数。

天正置业，豪宅缔造专家，以诚信和品质铸就了品牌的基石。从拿地、到社区规划、再到建筑园林设计、材质精选乃至户型设计，以天正独创的豪宅规范，沿袭豪宅传统，天御溪岸同样也沿袭了天正集团一贯的传统作风，在总结天正湖滨、天正桃源、天正滨江的开发经验后，对天御溪岸的打造倾注了全部的经验的力量，取各家之所长，融会贯通，全面升级。

五月新品加推99平方米实得120平方米湖景三房

# 天正·天御溪岸 超越“住”的极致!

## 天正·天御溪岸六大生活演绎

### (一)人文气息之教育生活

近水楼台先得月，大学城所有的优势几乎都是天御溪岸的优势，能将项目和具有人文教育气息的大学城如此紧密结合起来的，在南京甚少，江宁大学城创建于2002年3月，区位优势得天独厚，位于南京新市区江宁城区的东南方向，国家级高新区

江宁科学园的核心地带，东至宁杭高速，西部依傍风景秀丽、文化历史底蕴丰厚的方山风景旅游度假区。而天御溪岸位于江宁大学城的核心，是江宁继百家湖、东山、九龙湖之后仅存的潜力核心区域，江宁大学城有科学园，产业的存在对板块的发展推动力极大，2014年青奥会，江宁作为分会场，主要的场地就在体育中心，对于体育中心周边的发展也会有重要的作用，许多重要的设施和配套在2014年都会陆续完成，这都将给天御溪岸带来无限的发展前景和潜力。

住于此，修学一生。

### (二)便捷交通之出入自如

处繁华，入至境。在当今南京，许多楼盘都会打“地铁盘”的概念，为的就是能拉近和购房者之间的距离，拉近购房者与楼盘之间的距离，而真正意义上的纯

地铁高档盘在南京其实并不多，天御溪岸就是典型的例子。地铁1号南延线海事职业技术学院站距本案仅100米，地块周边也分布有辐射江宁及周边地

区的公交，如安广线、南广线等，距新街口仅40分钟车程，真正做到与主城无缝对接。出门的选择变化多样，距离不再是距离。住于此，便捷一生。

### (三)方山景观之伴山而居

天御溪岸，拥有一座山景的家。方山旅游度假区面积15平方公里，在方山风景旅游度假区，确立了以文化为底蕴的开发模式。具有1200年历史的定林寺已全面启动修复建设，有1800多年

历史的洞玄观也将由江苏省道教协会恢复重建。方山茶艺馆、观景台、地质公园等配套项目正在紧锣密鼓地开发之中。不久的将来，方山风景区将打造成为集六朝文化为底蕴、火山地质为载体、

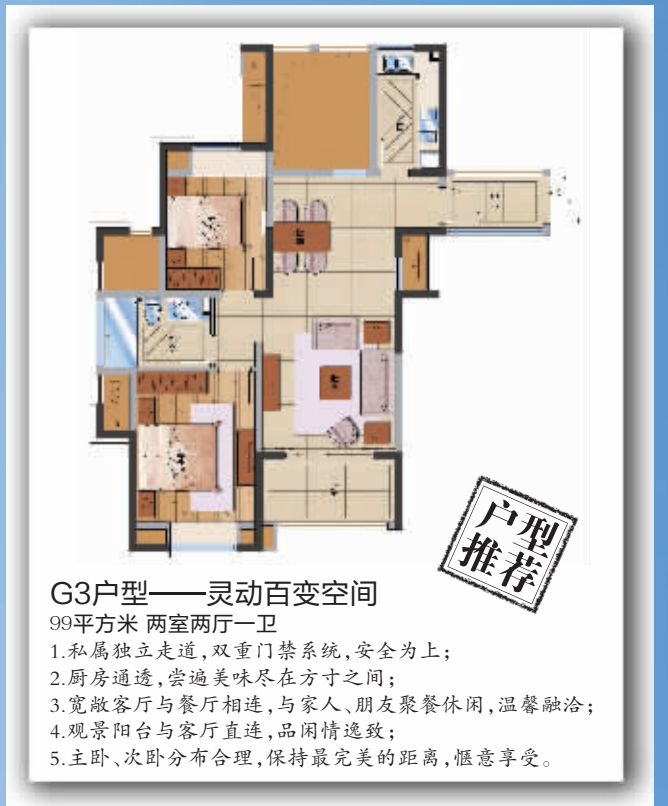
定林古刹为依托、方山紫雾茶园风光为特色、“茶产业”与“茶文化”为支撑、绿化人文景观为形式的休闲旅游福地和参禅礼佛、修心养身、风景宜人的精神家园。住于此，静享一生。

### (四)湿地公园之生态享受

所谓得水者为上，天御溪岸坐拥的千万级原生态湿地将越来越显珍贵。身处这块栖息之地，脱离城市的喧嚣，放下名利与地位，忘掉尊贵与虚荣，享受阅尽奢华后的淡泊与闲情。在阳光暖暖的午后，静下心来，欣赏水草中的碧波荡漾，倾听飞鸟的鸣叫，这就是天御溪岸带来的原汁原味的生态湿地居住享受。

生态是决定住宅价值的关键因素，原生态环境更是一种稀缺资源。稀缺资源需要善于发掘的专家来开发。虽然不少豪宅都会通过泳池或临水的形式来做文章，但其中的出彩者寥寥无几，真正的御水豪宅仍然十分罕有。天御溪岸秉承了绿色人文宗旨，以生态发展理念统领自然资源。

在外部自然资源出类拔萃的基础上，其内部也规划了豪华的超级中央水景公园，利用环水景观与中央水景，构建出一个完全私有于业主的水生态人文居住圣地。住于此，生态一生。



G3户型——灵动百变空间

99平方米 两室两厅一卫

1. 私密独立走道，双重门禁系统，安全为上；
2. 厨房通透，尝遍美味尽在方寸之间；
3. 宽敞客厅与餐厅相连，与家人、朋友聚餐休闲，温馨融洽；
4. 观景阳台与客厅直连，品闲情逸致；
5. 主卧、次卧分布合理，保持最完美的距离，惬意享受。

### (五)系列配套之应有尽有

天御溪岸不仅坐拥江宁大学城的成熟配套，其正北面就是格致路，路北侧就是文鼎广场。文鼎广场目前水岸休闲美食街商家火热招募中，二、三楼流行时尚购物街个性小铺即将招商。此外，宜家国际公寓、协众雅居、东方龙湖南湾、伴山香槟园、乐活时尚街区等项目都集中在周边，在自身建设方面，天正集团也有自己的想法，让业主在自己门口零距离生活。除此之外，方山给天御溪岸带来无可比拟的公园物业，这是国

家4A级公园物业，得天独厚。因此，天御溪岸配备4.5万平方米的主题性风情商业中心。集美食、购物、休闲、文化于一体，成就区域生活配套的超级生活MALL，这里就是一个完美的品质生活区。

相信不久之后，天御溪岸将成为大学城片区豪宅的代表之作，无可比拟的休闲生活主场；带着对睿智生活的洞悉与梦想，在此开启属于自己的品质生活。住于此，乐居一生。

### (六)产品品质之完美无瑕

天正置业历来以建筑高端精品著称于业界。江宁好山好水，也不缺好房，但天正的到来，将给好房子的定义以全新演绎：不只有别墅才称得上豪宅，才叫好房子。

天御溪岸采用ARTDECO建筑风格，赋予建筑良好的亲和感和生态性，湿地公园环绕

四周，舒适的户型设计创造“高档、休闲、健康、自然”的生活方式。全系产品户型设计合理，90平米的两房、120-140平米的三房、150平米以上的四房，值得一提的是，户型赠送面积多，10多平米的人户花园堪称标配，让产品的附加值在不经意间显著提升，让生活变得更加开阔和惬意，五月新品加推，更是推出99平米实得120平米湖景三房，实惠之处不言而喻。另外，在产品尺度、外立面、景观方面，天正集团投入了大量的精力，力求做到完美无瑕。住于此，开怀一生。



天正·天御溪岸是临水宜居生态高端楼盘