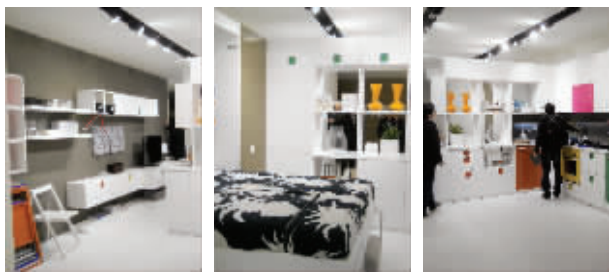


# 居家



意大利LUBE:厨房、客厅、卧室通过L形橱柜相连又彼此独立

经过4月18日一整天的观摩,现代快报记者不得不由衷感叹,第51届米兰国际家具展的主会场——米兰国际会展中心真是一个“大家伙”。整个中心上下两层共22个巨大展馆,通过这些窗口,众多顶级品牌向来自全球各地的经销商、设计师和相关人士展示着自己的风采。  
□现代快报记者 林治尧 发自米兰



德国柏丽Nobilia:书架、沙发融入开放式厨房空间,组合成一个惬意OPEN的客厅



意大利威乃达:办公、厨房合二为一

## “我乐橱柜带你看米兰”特别报道②

# 书架进厨房 你见过吗?

此行主要观看了橱柜展厅。首先看到的是意大利品牌威乃达,其展位最显眼,面积也最大。威乃达是欧洲三大专业橱柜生产商之一,在意大利橱柜行业的营业额和知名度均排名第一,也是世界范围内有影响力的橱柜企业。威乃达在本次展会上推出的展品延续其一贯风格,精致,实用,中规中矩,概念性不强。

米兰行之前,曾有国内某品牌橱柜将参展的传言,但在现场却没有见到。对此,我乐橱柜产品研发部经理王涛表示,同世界上的顶级橱柜品牌相比,中国橱柜行业发展虽然很快,但还处在初级甚至原始阶段。“要想进入米兰家具展,我们确实还有很长的路要走。”王涛告诉记者,国内各大品牌都很重视米兰展,各家都会派出设计师来学习,了解未来两年世界橱柜行业的发展趋势。

今年参展的橱柜品牌中,对于新材料的运用没有特别突出的表现,往届展会上吸引眼球的智能化五金,今年鲜有创新运用,上一届在材料方面表现突出的博得宝(poggenpohl)、阿尔诺、达达等顶级品牌,今年也没有参展。对此,我乐橱柜的展厅设计部经理李兴锋认为,这可能同今年欧洲整体的经济环境不好有关,橱柜设计更强调能源节约和低碳环保,威乃达、百利等品牌都采用一些大众化的材料,很多高端品牌也摒弃奢华的路线。

在参观完所有的橱柜展厅后,李兴锋表示,未来几年内,厨房将不再是简单的做饭的小空间,而是更加开放,将和客厅、书房甚至卧室融合,橱柜家具化的倾向将越来越明显。这种趋势在Scavolini、Lube、威乃达、柏丽等品牌中都有体现。“当然,这种潮流传导到国内还需要一段时间。”李兴锋判断。



华建·新木缘  
... shreya 铝木门窗系统 ...

- ★ 中国铝型材十强企业 ★
- ★ 中国产品质量免检品牌 ★
- ★ 中国节能型材创新十强 ★

华建·新木缘铝木门窗河西金陵店  
**4.29 盛大开业 礼惠全城**

活动时间: 4月29日-5月6日 门店地址: 河西金陵国际家居三楼C8115 咨询热线: 400-060-2977

**进店有礼**

进店咨询业主均可  
赠送精美礼一份  
(数额有限,领完为止);

**升值大礼**

1000元抵2000元  
(成交价再抵,限前30名)

**折扣献礼**

全场劲爆8折  
再送五金配件(价值1000元)



气密王推拉窗

¥360 元/㎡

原价: 480元/㎡



63隔热断桥窗

¥980 元/㎡

原价: 1080元/㎡



63木纹隔热断桥窗

¥1080 元/㎡

原价: 1580元/㎡



68铝木复合窗

¥2080 元/㎡

原价: 2880元/㎡



160铝木复合推拉门

¥2980 元/㎡

原价: 3880元/㎡