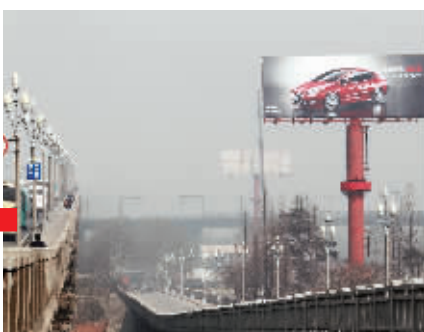


长江大桥下关段,违规广告牌全拆了

最后一块32米“高炮”昨天倒下

桥北还有两块广告牌近期要拆

巨幅广告牌被分割拆除落地
现代快报记者 路军 摄

高立柱广告被拆除前的影像(一周前拍摄)



工人正在拆解巨幅广告牌上部被切割的立柱

长江大桥两侧的高立柱广告牌一直是游客大桥风景照中的“顽固背景”。昨天长江大桥南堡下关段周边最后一块广告牌也安然落地,意味着下关大桥周边14块户外违规广告牌全部拆除。近期,大桥北桥头堡浦口段也将拆除最后两块广告牌,届时,长江大桥周边再无“高炮”。

这块大广告牌位于长江大桥东侧,昨天早上8点不到,20多名施工人员已入场地,下关城管大队宝塔桥中队的执法人员在疏散附近居民,保障安全。这座高立柱广告牌离地32米高,面积达到21米×7米×2面=294平方米。宝塔桥中队队长吕江智告诉记者,这块广告牌和东侧拆除的其他两块都属于大贺传媒股份有限公司,2008年取得的合法大型户外广告审批手续有效期已经到期,一直在“超期服役”。3月28日,东侧第一块广告牌强拆后,该公司主动要求自拆其他两块,昨天派出了施工队伍拆除最后一块。

拆除这么一个大家伙可不容易,施工人员要先爬上广告牌,在高空进行作业,用钢丝吊住广告牌,然后用切割机将广告牌分割为四块,随后130吨的吊臂车出动,

将一块块的广告牌运下。据工作人员估计,这一块广告牌有10吨重。这还不算完,施工人员再将4大块的广告牌切割成更小的块运走。广告牌是运走了,剩下的立柱还要进行处理,施工人员又将立柱拆分为3段,一段段用吊车运走,立柱直径达2米,重量达9吨。

“大家伙”的拆除耗费了一天时间,到昨晚6点半左右,这块广告牌被全部拆除。

下关区城管局市容景观科科长杜彪介绍说,截至昨日,下关大桥周边14块户外违规广告牌全部安全拆除。以后大桥周边不允许再设高立柱广告牌,下关区计划对大桥两侧进行亮化出新。

通讯员 冯智勇 刘焕章 杜彪 徐斌 吕江智

现代快报记者 赵丹丹 仲茜

汉中门-清凉门高架,上百个减震器上阵

城西干道第二爆,要用“新式武器”

提醒 4月14日20:00-21:30,地铁汉中门站跳站运营;21:30起,地铁二号线分两段运营,汉中门站停运

4月14日22:00,汉中门-清凉门高架将正式爆破,记者昨天从相关部门了解到,此次爆破将亮相“新式武器”:减震器。这种减震器的应用是国内最新的科研成果,“主要是为了保护地铁,在一些军事项目中有用过,效果非常好。”

保护地铁,上百个减震器上阵

汉中门-清凉门高架长约

1500米,根据初步测算,爆破时间7秒左右。“水西门高架爆破时,采取毫秒微差控制爆破技术,大家都看到了它的缓慢塌落,这座高架爆破,技术一样,但桥体结构不一样,延续塌落过程会更清楚。”相关负责人透露,汉中门-清凉门高架爆破时的炸药用量可能与水西门高架差不多,700公斤左右。

汉中门-清凉门高架爆破难度不在于技术,而在于周边保护目标,比如地铁、城墙等。据介绍,该

高架有两股匝道,距离最近的建筑只有3米,而高架下14米处就是地铁二号线,为此,这一次爆破将亮相一种“新式武器”:减震器。“这是一种专门的减震装置,是最新的科研成果。”相关人士透露,减震器并不大,每个几十厘米左右,金属体构成,“初定上百个,排成两个纵列,放在地铁上方的高架桥下面,然后在减震器上堆放轮胎。”记者获悉,这些小小的减震器,一个就差不多可以卸掉几百公

斤的重力,从而保证地铁的安全。

据介绍,这种“新式武器”在普通爆破中应用非常罕见。

地铁二号线分两段运营,汉中门站停运

汉中门-清凉门高架爆破,地铁是否停运一直是关注焦点。昨天,记者从地铁部门了解到,方案目前已经初步敲定,爆破当天21:30起,地铁二号线的汉中门站将

停运,二号线分两段运营,油坊桥至莫愁路为一段,经天路至上海路站为一段,因为小交路运营,到时分段运营间隔时间会长一些,油坊桥-莫愁路运营间隔20分钟,经天路-上海路运营间隔为11分钟。

而当天20:00~21:30,汉中门站跳站运营(即正常运营,但汉中门站不停),21:30起,汉中门站中断,地铁二号线分两段运营。

现代快报记者 毛丽萍

现代快报 第一成长会 海福会

“第一成长会出国服务团”牵手“海福会”

**搭建华东地区最高端
最完备海外出国服务平台**

最高端—四大专区带来非凡海外体验

采取入场预约制,现场分为留学、移民服务专区、金融、旅游、法律咨询专区、海外安家置业专区、“快报大讲堂”专区,为现场观众展示最优质、最具市场竞争力的优质精品项目。

最完备—华东地区首家全方位出国服务平台

集合出国顾问、海外房产专业法律顾问等专业人士以及房产、金融、教育等各方面专业精英为会员提供全方位服务,并针对会员定期举办留学、金融、置业、旅行、移民等专场活动和讲座。