

开盘跌停仅6分钟就冲上涨停

# \*ST大成上演惊天大逆转



“人生最悲剧的事情就是挂了跌停价卖股票瞬间涨停!”昨天,股民赵小姐碰上了炒股生涯以来最“悲催”一幕,这个“冤家”就是\*ST大成。昨天,披星戴帽才两天的\*ST大成再度让众多投资者惊掉了下巴,该股昨天在开盘即告跌停的情况下,盘中却出现惊天逆转,在10点14分开始,突然以一个“旱地拔葱”之势径直上冲,仅6分钟便冲上涨停板,这一幕也让在跌停价挂单的赵小姐损失惨重。

\*ST大成的躁动已非一日。

从去年11月开始,由于预期当时的大成股份会披星戴帽,其股价随即出现断崖式下跌,从11元跌至6.12元,而从今年2月3日开始,大成股份却一反常态连续上涨,用了一个月时间便从7元涨到12元上方,在K线图上留下了一个“黄金深坑”。不过好景不长,从3月8日,大成股份便步入阴跌,直至披星戴帽的3月20日开始连收两个跌停,昨天亦开盘跌停,但是仅44分钟后,\*ST大成突然被两笔大单拉离涨停板,几乎以直线冲上涨停板。

从盘后龙虎榜看,国泰君安总部买入金额高达4352万元,远超第二名的906万元,而在卖出榜上则出现了一家机构席位。资料显示,国泰君安总部从去年开始频频露脸,仅在重庆啤酒上面就斥资超过2.4亿元,被市场猜测为重啤的重要接盘方。另外在此之前,国泰君安总部席位还在多

伦股份和正和股份上翻云覆雨。业内盛传,该席位是多家大型私募资金的“巢穴”,其操作手法之凶猛令市场咋舌。

尽管近期市场上关于“退市制度新政”的讨论让众多ST股风声鹤唳,然而炒作资金似乎毫不顾忌。近期,有多只ST股受到关照,涨势惊人。

数据显示,截至昨天,\*ST四环已连续上涨达6天,且全部为涨停板,而该股从今年元旦后启动以来,累计涨幅已经达到39.4%,尽管这个幅度比起ST申龙、\*ST昌九等牛股尚不入流,然而\*ST四环却是在利空频出的情况下逆势暴涨的。

除\*ST四环以外,今年以来涨幅超过30%的ST股有36只,其中涨幅最大的ST申龙达到274.1%,\*ST昌九涨幅为77.64%,ST零七为72.95%。

快报记者 赵士勇

## ■龙虎榜单

### 三机构买兄弟科技

昨日大盘窄幅震荡,中小盘股票表现活跃,中小板个股兄弟科技涨停。兄弟科技日前公布的定向增发方案显示,参与定向增发的两家机构看好公司未来发展,而此定向增发方案公布后,其他机构昨日在二级市场跟随买入。

深圳证券交易所交易公开信息显示,昨日兄弟科技被三家买入机构席位合计净买入5008万元,占当日成交总额的30.11%。兄弟科技昨日早盘大幅拉升,很快封住涨停,最终以涨停报收。除此之外,昨日上榜的还有水井坊、武汉控股、青青稞酒、长方照明等个股。快报记者 刘伟

## ■融资融券

### 中国铝业遭巨量卖出

中国铝业本周三的融券卖出量剧增,而中国铝业当日涨停。本周三,有传闻称,印尼或将打击金属原矿征收出口税,以避免在2014年出口禁令生效前对矿物过度开发,这一消息为中国铝业涨停的主要原因。但就在普通投资者将此消息视为利好之时,两融大户却进行了卖空。

分析人士认为,“短期内,中国铝业因存货涨价受益,但长期来看,中国铝业的经营会严重受限于铝土矿供应,利空明显。”虽然两市大盘单边上涨的势头已经受阻,但融券卖出却曾略微下降。快报记者 屈红燕

## ■资金流向

### 资金关注两大主线

据大智慧SuperView数据显示,当前资金关注的主线有两个。

一是季度业绩相对乐观的品种,包括电力股、券商股,其中电力股主要是因为电价涨而煤炭价格未上涨,所以,盈利能力回升。而券商股则由于今年一季度的交投活跃,券商股受益匪浅。

二是短线业绩相对确定的主线,主要是地产股,因为地产股的优势在于不少优质地产上市公司拥有大量的预收账款,随着房地产项目结算条件的成熟,预收账款迅速转化为销售收入,匹配成本与费用后,业绩有望迅速提升。大智慧咨询部

## ■股指期货

### 多空博弈热情未消

22日期指主力合约下跌1.4点,跌幅为0.05%,尾盘15分钟有所上涨,连续两个交易日维持窄幅波动。

有三点值得注意,一是期指总持仓量达61971手,依然维持在6万手以上,多空博弈热情未消;二是期现价差仍处高位,全日价差达到了11.192点,多方的承接力度尚可;三是持仓排名显示,前20名多头减仓165手至3.45万手,前20名空头减仓699手至4.16万手,空方主力打压欲望稍有减弱。快报记者 叶苗

## ■基金动态

### 混基今年如鱼得水

年初以来,股市债市双双发力双双开花。湘财证券财富管理中心王玲指出,受政策放松预期、养老金试点等利好因素支撑,A股上行格局并未改变。对于债市,富安达策略精选灵活配置混基拟任经理黄强指出,在现阶段通胀数据回落、经济增速放缓、货币政策微调、资金状况总量适度的背景下,宏观环境有利于债券市场。

业内人士指出,面对股债双雄的市场格局,灵活游走于两市之间,适时改变资产配置比例的混基将更可能有出色的表现。快报记者 张海荣

## ■最新评级

### 博汇纸业 成长中的白卡纸新贵



公司当前年产量120万吨,白卡纸占比53%,随着2013年江苏大丰项目的投产,公司白卡纸产能有望升至71%。公司的盈利水平、营运能力和流动性等各项财务指标在同行业上市公司中排名均靠前,显示出产品结构和管理效率上的优势。预计博汇纸业2011-2013年的每股收益分别为0.35元、0.41元和0.57元,考虑到2011年三季度末公司的每股净资产为6.2元,当前PB在1倍水平,首次给予“增持”评级。

浙商证券 黄薇

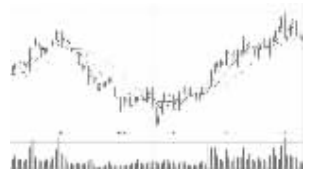
### 东方航空 日韩航线运力基本恢复



由于受到日本事件影响,预计占公司国际航线利润重要比例的日韩航线2011年贡献利润将明显低于2010年。2011年12月起日韩航线运力已基本恢复,而且4月至10月是日本的传统旺季,2012年4月起日本航线旅客量将有明显反弹,票价将明显提升,加之公司或将加密日本韩国航线,预计2012年日韩航线利润较2011年会有明显提升。我们将2011-13年每股收益下调至0.45、0.37、0.41元,维持“买入”评级。

瑞银证券 陈欣

### 东方通信 ATM机市场增速稳定



公司于2006年开始了转型发展,从公司2011年年报来看,公司毛利率已经由2006年的2.18%上升到了13.60%。ATM机的销售与运维2011年为公司贡献了超过50%的利润,可以说金融电子业务目前是公司的主力。ATM机市场每年增速20%-25%,增速稳定。我们预计公司2012年-2014年的每股收益分别为0.26元、0.40元和0.54元,首次给予“强烈推荐”的投资评级。

东兴证券 王玉泉

## 金融股异军突起难救主

A股昨日延续盘整格局,两市成交量较前个交易日明显萎缩。午后金融板块一度发力,带动股指翻红,但未能有效提振市场多头士气,沪指冲高回落再次翻绿,以接近收盘告终,但下跌个股数量明显增多。

两市昨日双双小幅低开,而后缩量盘整。10点30分左右,汇丰中国公布3月制造业PMI初值,3月汇丰制造业PMI降至48.1的四个低点,低于2月份的终值49.6,并逆转了去年10月以来该数据逐渐向好的走势。

受此影响,沪深两市一度跳

水,但在地产等权重板块护盘下,两市跌幅并未明显扩大。午后以中信银行为代表的银行金融板块明显发力上攻,并带动股指迅速拉升并翻红,中信银行涨幅一度达5.44%。但银行板块的异军突起未能获得主力资金认同,沪指短暂翻红后欲振乏力,并与尾盘重新翻绿。截至盘终,沪指报收于2375.77点,下跌2.42点,跌幅0.10%。两市成交量均较前个交易日明显萎缩,其中沪市成交769.0亿,缩量19%。

结合今年市场和经济基本面,诚信周期轮动拟任经理张光

成对今年市场保持乐观。在他看来,今年跟2009年类似,虽然经济恢复比09年要慢,目前处于复苏阶段。但乐观因素较明显:首先,估值水平较合理,当前市场估值水平比1664点还低,但企业在这几年中盈利是增长的;其次流动性明显转好,两次存款准备金率下调预示货币政策宽松;最后户籍制度改革将奠定市场中长期向好的根基。户籍制度改革将会促进小城市发展,使城乡差异缩小。而目前我国城镇化率52%,发达国家一般在80%以上,还有巨大发展空间。快报记者 浦泓毅

## 公私募“狩猎”家禽饲养股

高度景气的家禽饲养业正成为公私募基金的“狩猎”目标,嗅觉灵敏的公私募基金去年对该类农业股进行了密集调研,并重仓介入。据统计,去年多家公、私募基金对圣农发展、益生股份、雏鹰农牧、民和股份等家禽饲养业个股进行了密集调研。

在基金眼中,畜禽养殖、生物科技为一体的现代大农业产业链长期值得看好。主营肉鸡饲养和肉鸡屠宰加工的圣农发展去年业绩持续高速增长,易方

达、博时、大成、长信、银华基金等多家公募基金对该上市公司进行了调研。此外,密集调研该上市公司的还有包括江苏瑞华、上海凯石、北京京富融源投资、中国华融资产管理、六禾投资、润晖投资等多家私募基金。

在密集调研后,机构重仓介入,从年报来看,该公司前十大流通股股东全为基金和保险,其中5家为4季度最新入驻,其余5家则对该股进行了进一步增持。此外,主营祖代种鸡的引进与伺

养、父母代种鸡的生产与销售的益生股份去年业绩亦十分亮眼,成为公私募密集调研的对象。从该公司年报来看,包括华夏、鹏华等旗下5只基金现身该公司前十大流通股股东。主营家畜、家禽养殖与销售的雏鹰农牧亦受到基金的青睐,摩根士丹利华鑫、大成、信诚、易方达、鹏华等多家公募基金及包括泽熙投资、博永投资、京富融源投资、泰唯信投资等多家私募亦走访了该上市公司。快报记者 吴晓婧

## ■航母年报

### 农行去年净赚1220亿

作为首家公布业绩的大型银行,农行再度以1219.56亿元的骄人业绩吸引了市场的眼球。昨天,农行对外发布了2011年年报,同时召开了业绩说明会。农行年报显示,2011年农行实现净利润1219.56亿元,同比增长28.5%。此外,农行的资本充足率达到了11.94%,核心资本充足率为9.50%,农行行长张云在出席业绩发布会时透露,农行今年没有从资本市场再融资的计划。

据介绍,随着业绩的不断提升,农行的资产质量也持续提升,该行不良贷款余额和不良率继续保持双降,不良贷款率下降至1.55%。此外,农行的拨备覆盖率升至263.10%,贷款总额准备金率升至4.08%,风险抵补能力进一步增强。资本充足率11.94%,较上年末上升0.35个百分点。银监会“腕骨”监管指标体系基本达标。其中,农行的核心资本充足率仍然较上年末下降了0.25个百分点。这使得市场对于农行再融资的需求产生了担忧。快报记者 苗燕

## ■限售解禁

### 下周解禁市值184亿

3月最后一周,沪深两市的解禁规模快速翻番至184亿。其中,华域汽车的逾百亿解禁市值将于下周登陆A股获解禁,但由于解禁股东来自大型国企上汽集团,市场实际承压有限。据统计,下周两市将有19只个股的16.4亿股限售股解禁,较本周的8亿股增长105%。以最近收盘价计算,下周的限售股解禁市值为184亿元,环比增幅逾100%。沪市将有6只个股的14.7亿份限售股解禁,占下周解禁总量的89.6%;创业板中小板合计13只个股的1.7亿份限售股解禁,占比10.4%。深市主板零解禁。很显然,下周沪市仍将面临较大的解禁压力。

下周投资者值得关注永泰能源、卫星石化、汇冠股份。永泰能源下周将有一将8465万定增股解禁,目前其最新复权股价为27.3元,较其发行价15.5元溢价76%,参与配售机构包括海通证券、华宝信托等财务投资者。此外,卫星石化及汇冠股份下周各有1000万股、230万股机构配售股上市,目前股价较发行价的溢价幅度均超过23%。快报记者 王晓宇

## ■玉石投资

### 南京翡翠销售冷清

2012年首次缅甸公盘刚结束,今年的公盘虽然人气不如往年,但依然是好料难得一见,价格依然劲十足。再看看南京的翡翠市场,不少翡翠店悄然关闭,一些商人也在谋转型。翡翠曾被誉创造了“只涨不跌”的神话,而今源头原石价续写神话,但零售价格却已打破了神话。

一家品牌翡翠店的负责人向记者表示:“不止我们一家店,这条街上的店都是这样生意清淡,来的客人就比以前少,而且一看这翡翠的价格,要么嫌东西不好,要么嫌价格太高,成交的非常少。”这位负责人认为,中低档翡翠价格太高是造成终端滞销的主要原因。他表示:“现在一件几十万的东西价格不低,但货其实真的很一般,客人花几十万不是小数目,东西不够好,都不舍得花钱,比以前谨慎多了。”

本周,江苏国际珠宝首饰展览会在国展中心举行。记者从展会上了解到,以往类似的展会有为数不少的翡翠商参展,本次展会虽然也有翡翠展位,但其中不少既展示翡翠,也展示其他珠宝。快报记者 张波