

又一私募悲壮倒下

上海隆圣投资主动清盘旗下全部产品



私募行业最新纪录被上海隆圣投资创下,该公司在2011年最后一天突然宣布旗下所有四只产品全部清盘。统计显示,去年共有211只私募清盘,与此相对应的是,更多的资本也在蠢蠢欲动,想趁市场低迷的时候进场抄底。

□快报记者 涂艳

“公转私”明星陨落

隆圣投资注册地在上海,公司掌舵人王贵文曾为“公转私”较有影响力的人物之一,2006年7月至2007年7月,王贵文担任嘉实主题精选的首任基金经理。日前记者打开隆圣投资网站,竟被安全卫士阻止,并提示“您正在访问的网站为欺诈网站”,可见这家一度以“主题投资”主打产品的公司已经彻底被从私募界抹去。

王贵文曾是公募基金的明星基金经理之一。2000年8月至2003年1月,王贵文担任大成旗下混合型基金——基金景业的基金经理,在此期间净值增长5.2%,排名第2。而在王贵文担任嘉实主题精选基金经理期间的一年中,基金净值增长175.9%,当年排名第7。

据记者了解,隆圣四只产品去年平均跌幅超过20%,处于后三分之一行列,虽然产品合同中并未设置强制清盘线,但王贵文仍然坚持全部清盘。有圈内人士分析,王贵文入市末期进入私募界,其间产品几乎都在1元下方,

而去年业绩不佳或是个导火索,持有人压力可想而知。另外,连年亏损导致以业绩提成成为主要收入的公司难以正常运转。

去年211只私募清盘

对于隆圣投资果敢的壮士断臂虽不便评论,但这项纪录只是近一年来私募基金业的一个小小缩影。据海通证券统计,2011年共有211只阳光私募基金终止清算(包括结构化与非结构化产品),其中45只属于提前清盘。相比之下,2010年仅有82只基金终止清算,13只属提前清盘。

毫无疑问,去年市场拖累的不仅是公募基金,竞争更加残酷、市场化程度更高的私募基金或许才是血流成河的典范。

“私募基金并非没有竞争力,只是弱市把行业竞争加速淘汰机制提前了。私募基金要包办选股与择时,并以绝对收益为目标,市场淘汰一部分人很好理解,这会推动行业向更纯粹的方向发展。”一位私募投资经理认为,主动选择清盘虽属无奈,但行业一定不是悲观的。

更多资本欲低位进入

和“王贵文们”的退出形成鲜明反差的是,近日记者听到不少资本欲进入私募行业的消息,主角也并非全来自公募基金经理。

“至少有三四个朋友打听私募基金的创办条件,我个人倒认为目前的时点不错。”一位北京私募基金市场部总经理透露。其实,按照目前的《信托公司证券投资信托业务操作指引》,创办一家私募投资公司条件非常低,根据指引第22条,除了基本的硬件外,公司在工商局注册资本仅为1000万以上,对于研究团队这类“软实力”仅要求“团队主要成员通过证券从业资格考试,从业经验不少于3年,且在业内具有良好的声誉,无不良从业记录,并有可追溯的证券投资管理业绩证明。”

资本欲在市场低点进入私募,与目前私募中多家机构谨慎乐观的观点不谋而合,深圳挺浩投资董事长康浩平以及北京和聚投资都认为,经过2011年的大幅杀跌,2012年A股向上回归是大概率事件。

券商集合理财产品再现“清盘”

继第一创业证券之后,长江证券也启动了提前清盘集合理财产品的工作。昨天上午,长江证券资产管理部发布公告,称自2011年12月21日起,旗下一款集合理财产品——“超越理财宝2号”,因资产净值持续低于1亿元人民币,或将于近日提前终止。

根据有关规定,券商集合理财产品存续期间,连续20个工作日资产净值低于1亿元(不含管理人自有资金),集合计划应当终止。长江证券表示,若截至2012年1月19日(本周四)“超越理财宝2号”资产净值依然低于1亿元人民币,本集合计划将提前终止。至此,长江证券成为了2012年第二家发布集合理财产品“清盘”提示性公告的券商。在此之前,第一创业的小集合产品“金益求金”,同样因为客户大量预约赎回,发布了或将清盘的提示性公告。

公开资料显示,“超越理财宝2号”是一款股票型“小集合”产品,最低认购门槛人民币100万元。产品成立于2010年12月20日,首发规模仅1.07亿份,其中,管理人长江证券自有资金参与规模509.48万份。

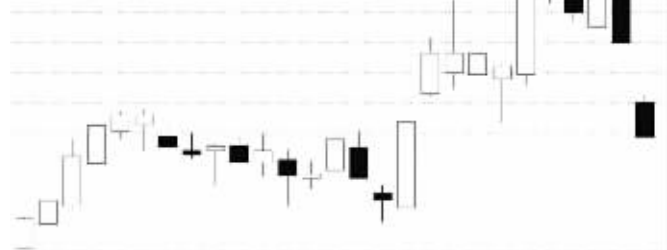
在2011年的大熊市背景下,“超越理财宝2号”全年净值仅微挫1.5%。截至1月13日,“超越理财宝2号”的净值为0.9853。长江证券资产管理部总经理张义波向记者证实,“超越理财宝2号”清盘的主要原因是客户大量赎回。“净值表现挺给力恰成了客户赎回的主要动力。”

“券商通常不愿让产品提前清盘,毕竟发行一只产品需要很高的费用,只要产品处于存续期,就能收取管理费。”业内人士表示,为避免产品跌落至清盘红线以下,券商此前往往短期拆解“帮忙资金”以充实规模,但鉴于近期行情实在太差,“帮忙资金”成本居高不下,主动清盘反倒成为了最优选择。快报记者 钱晓涵

高送转“见光死”

东方国信十转十连收两个跌停

东方国信近期走势图



随着年报公布日期临近,高送转行情又成为市场热点,可惜上周五第一家公布高送转的东方国信,连续两个交易日遭遇跌停。专家提示,目前股市避险情绪占主流,投资者应注意回避估值过高的个股。不过记者统计了去年部分高送转个股,发现普遍出现“延时起爆”的现象。

“高送转第一枪”哑火

1月13日,东方国信发布2011年度利润分配预案,向全体股东每10股派发现金股利2元人民币(含税),同时每10股转增10股。公告当天公司股价大幅低开4个点,1个小时内直接被打下跌停板直至收盘,昨日再次收报跌停。

丰厚的分红方案为何反致连续跌停?除了通常的“利好出尽”外,民生证券上周五发布的一份研究报告称,东方国信2011年的业绩预告增长幅度低于预期,因此下调公司的投资评级至“谨慎推荐”。

有市场分析人士称,在目前创业板股票纷纷下跌的背景下,公司60倍的市盈率仍然略显过高,短期内有调整需要。本次民生证券的评级下调,或许只是起到了下跌“导火索”的作用。另外外界也有怀疑称,公司本次股价

拉升有股东趁机解禁的嫌疑。不过记者查询相关资料确认,公司最近的一批限售股要到2012年11月解禁,共175万股。因此应该与本次下跌关系不大。

行情或“延时起爆”

高送转的股票今年还有无参与价值?记者查阅了去年相关“高送转”个股的资料,发现普遍存在“延时起爆”的现象。即宣布高送转的公司,一般股价会在利好公布后表现不佳,但是随后又会走出一轮上升行情。

以2010年年报高送转第一股中弘地产(现中弘股份)为例,公司自2010年12月14日公布“10送8”后,股价在接下来的两个星期都呈震荡下跌走势,从16.72元跌至最低15.15元,不过随后获得大幅拉升,最高升至19.89元。除此之外,还有五洲明珠(现梅花集团)、天润曲轴、西南合成和汉王科技在去年“高送转”热潮中,也是走出短期先抑后扬的行情。

但上述分析人士指出,“高送转”毕竟仍然是短期的炒作概念。就如前面所提到的几只股票走势,尽管在一个月内的股价还是升幅可观,不过一到热点冷却之际,股价仍然是跌跌不休。投资者应该对其长期投资风险多加注意。《投资快报》

阳光私募 总规模突破1600亿

北上广深遭遇扩张瓶颈

私募排排网统计数据显示,截至2011年底,阳光私募管理的资金总规模突破1600亿元,单只产品发行规模也由2006年7000万的平均水平增长到现在的1.2亿。不过,就在行业一片欣欣向荣之际,阳光私募却在被视为国内金融前沿的北上广深地区遭遇扩张瓶颈,2011年上述4地的发行量较2010年下跌3成。

据私募排排网不完全统计,截至2011年12月31日,目前仍在运行期的阳光私募产品共有1789只,其中非结构化产品1113只,占比62.21%;结构化产品608只,占比33.99%;TOT产品68只。阳光私募行业总体规模在1600亿元左右,较上年增加400亿元。在行业整体规模扩张的同时,单只产品发行规模也在不断扩大。根据有初始规模数据的产品统计,阳光私募单只产品平均规模已经从2006年的7155万元,发展到2011年的1.22亿元。

尽管刚刚过去的一年行情低迷,但私募行业新产品发行仍然很积极,2011年累计成立产品710只,达到历年最高水平,比上年多发行34只。融智评级研究员彭晓武表示,去年新发私募产品的数量和规模较大,但由于净值下跌、赎回以及产品清盘等原因,2011年底存量规模并没有明显增加。

从2011年新发产品的数量来看,北京、上海、广深地区去年的发行较2010年同比出现明显下跌,下降幅度超过3成。数据显示,2011年,北上广深累计成立产品数量337只,占发行总量的52.54%,而2010年上述4地阳光私募发行数量和占比分别为494只、73.08%。彭晓武表示,北上广深作为全国经济和金融最发达的城市,阳光私募的扩张较快,市场已经比较成熟,在经过2011年市场大发展之后,目前明显遭遇到了规模扩张的瓶颈。快报记者 刘芳

臻情贺新春 悦礼动人心

为庆祝人保财险江苏省分公司车险保费突破百亿、弘扬传统佳节文化,该公司元旦起举办“龙年新春原创祈福短信征集大赛”活动,与社会各界一同分享新春喜悦,共迎吉庆龙年。此外,1月6日、13日、20日为每阶段评奖日,获奖者由我公司工作人员联系,获奖名单将刊登于《现代快报》。

活动区域及时间:

江苏省13个市,2012年1月1日至1月20日期间

奖项设置:

- 一等奖:苹果 iPad2 1台(白色32G WLAN版);苹果官网价格RMB4,488),每阶段1名,共3名
- 二等奖:1000元加油卡,每阶段2名,共6名
- 三等奖:500元加油卡,每阶段3名,共9名
- 优秀奖:50元话费,每阶段100名,共300名。

活动内容:

以“庆祝新年”、“龙年祝福”等春节相关词汇为主题,包含“人保”、

“百亿”等与人保财险江苏省分公司有关词语的原创内容(形式不限,不超过140字)。

参与方式:

- 手机编写“所在城市+原创内容”联用户发送至106550593125432
 - 移动用户发送至1065752080285432
 - 电信用户发送至1065902561215432
- 2.将原创内容通过新浪微博@人保财险江苏省分公司。
- 活动解释权归人保财险江苏省分公司。

格力年终贴心服务 员工欢喜过春节

“今年的票特别难买”,不止一家媒体这样报道今年的春运。为了让员工能够顺利返乡,格力电器特为员工提供了团购火车票、设立飞机票和汽车票临时售票点的贴心服务,让员工能够轻轻松松回家过年。

除此之外,格力电器还为员工提供团购景点优惠券、慰问员工等人性化服务,让员工感受到格力大家庭的温暖和幸福。

团购火车票:返乡勿愁难

从1月8日起,2012年的春运已“隆重登场”,据铁道部数据显示,预计今年春运客流量将达到31.58亿人次,同比增长9.1%,春运

期间客流量将超过运能支撑。

春运形势如此严峻,但格力的员工却不愁买票。早在12月13日格力电器工会就开始统计员工购票信息,购买的火车票有7191人。

此外,格力还联系珠海海航、南航、拱运、信禾等其它主要交通服务单位在公司设立临时售票点,员工可就近在售票点购买飞机票和汽车票。

团购景点优惠券:出游也无忧

如今,旅游过春节的形式越来越受欢迎,春节期间各大景点的生意也异常兴隆。

格力考虑到在珠海过年的员

工可能存在的旅游计划,特向员工提供珠海各大、小景点的团购优惠券。

慰问员工:关爱困难群体

眼看春节一天接近一天,在这个特殊时期,对困难群体的关爱更需加强,为此,格力电器工会成员又系统的统计、了解员工生活工作情况,关心员工身心健康,对生病住院、家庭特别困难的员工,通过发放困难补助、送年货等形式,开展一些慰问工作。

这些无微不至的人性化服务,让格力人有了“归属感”,让格力人感觉到工作在格力是幸福的。

QFII审批加速

证监会基金部公布的QFII名录显示,2011年12月监管部门共批复了14家机构的QFII资格,几乎与前11个月批复总量持平。去年全年,市场新增29家QFII,成为新批数量最多的一年。证监会有关部门负责人此前曾表示,由于外汇占款下降,国际收支压力有所降低,QFII的审批速度将加快。

去年全年,监管部门共批复29家机构的QFII资格,其中1到11月批复15家,12月审批数量激增至14家,创2003年QFII审批开闸以来的单月批复数量之最。2011年也超越2008年(当年批出23家QFII)成为新批QFII数量最多的一年。截至去年底,我国市场获QFII资格的机构已有135家。快报记者 马婧好