

距离农历龙年越来越近了,这几天在我们的生活中充满着各式各样的“龙”。商家、店家、媒体,无一例外大打龙牌,颇有一副“龙门阵”的架势。在龙年将至的时候,快报竞彩版的主创人员也结合近期竞彩的特点,编写了“竞彩龙字诀”投注技巧,希望彩民在投注过程中能够受益匪浅,这个年也过得龙马精神。

□本版撰文 快报记者 付智勇

玩竞彩 大摆“龙门阵”

篮球胜负——降龙伏虎

本赛季的NBA常规赛缩水了约1/4,赛程不仅更为密集,甚至还出现了背靠背的赛程。专家称,这样的赛程彩民在投注时一定要注意。竞彩智囊团专家卫苏宁说:“赛程密集对于年轻球员相对较多的球队比较有利,因此像公牛、热火、雷霆、快船等球队,相信会在这种魔鬼赛程中脱颖而出。相反,马刺、小牛、凯尔特人和湖人等以老将打天下的球队,将会在成绩方面出现较大的滑坡。”

由于赛程缩短,冷门较多,下盘也比较多,让分胜负彩民把握起来相对难度较大。因此本赛季不少彩民将目标转投到了篮球胜负玩法上,这种玩法既能防冷又性价比又高,可谓能降龙又能伏虎。卫苏宁建议彩民,选择不让分胜负最好选择三场比赛进行投注,这样既能保证奖金的成色,也能确保中

奖概率。卫苏宁说:“一般来说,选择不让分胜负最好选择主胜数值为1.3左右的场次。数值过低容易形成受注过热,从而导致比赛爆冷。数值太高则说明主队实力有限,不易赢球。如果三场比赛都能顺利打出,彩民的盈利还是可以的,奖金回报大约为1.2倍。也就是说,投注100元,可以中到219.7元。”卫苏宁建议,尽可能选择主队战绩比较好,且让分在5分左右的场次,感兴趣的彩民不妨尝试一下。

足彩胜平负——虎踞龙盘

最近一段时间,足彩胜平负玩法的难度其实有所增加。这个难度增加主要是阶段性的,因为最近一两周刚好是冬歇期后刚刚开赛的一两轮比赛。强队还要进行磨合阵容,而一般球队也要在比赛中慢慢寻找状态。因此胜平负玩法最近冷门较多,如同虎踞龙盘一般。说起冷门,最近一段时间曼联、曼城、阿森纳、巴萨几乎都有过爆冷的情况发生。曼联输给布莱克本、曼城不敌桑德兰、阿森纳输给富勒姆,巴萨不是赢球输盘就是打平输盘。总之这个阶段的竞彩,豪门球队让彩民损失不小。专家建议,这个阶段的投注要么避开豪门,要么选择豪门主场作战的时候。

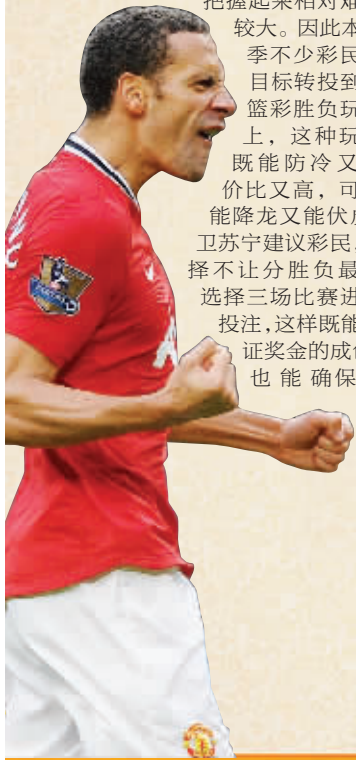
防止爆冷方法有很多,比如复式防冷、容错投注,还有就是用冷门比分来保单。不过很多彩民都认为防冷效果最好的玩法就是总进球数,最近一段时间总进球数还是比较稳定

的,各支球队的进球也都比较靠谱,极少出现一场比赛打进六球或者七球的场次,因此总进球数大部分比赛彩民还是能够轻松猜对的。

足彩比分——龙马精神

竞彩足球猜比分单场是不少小户彩民娱乐的主要玩法。猜比分最大的优势在于,只猜一场就可以实现单场固定返奖,这比胜平负串关要简单的多,猜中比分彩民会有龙马精神之感。

玩猜比分有一些固定套路,第1步就是选赛事。彩民要挑选自己有把握的比赛,或自己长期跟踪的球队。第2步判断胜平负,结合主客场、球队状态、双方实力差距、胜平负固定奖金等预测胜平负,可排除其中两个选项的比分。第3步看总进球数,结合锋线进攻能力、后卫防守能力、历史战绩,预测比赛总进球数,可排除部分比分。第4步确定比分,根据对胜平负和总进球数的预测,在一个合适的范围内框定比分,例如判断主队赢球,且进球数不超过3个,则可选择1:0、2:0、2:1、3:0等几个比分选项。



竞彩足球怎么玩?

猜足球胜平负

名词解释:彩民选定1场比赛,对主队在全场90分钟(含伤停补时)的“胜”“平”“负”结果进行投注。两支球队实力悬殊时,采取让球的方式确定双方的胜平负关系。让球的数量确定后将维持不变。

猜足球比分

名词解释:彩民选定1场比赛,对该场比赛在全场90分钟(含伤停补时)的具体比分结果进行投注。如果彩民能竞猜正确,则中奖。猜比分玩法最多只能串三关。

猜足球半全场

名词解释:彩民选定1场比赛,对主队在上半场45分钟(含伤停补时)和全场90分钟(含伤停补时)的“胜”“平”“负”结果分别进行投注。如果彩民能竞猜正确,则中奖。

猜足球总进球数

名词解释:彩民选定1场比赛,对该场比赛在全场90分钟(含伤停补时)比赛双方的进球总数结果进行投注。

竞彩篮球怎么玩?

猜篮球胜负

名词解释:竞猜篮球全场比赛(含加时赛),主队的胜负情况。

猜篮球让分胜负

名词解释:竞猜篮球全场比赛(含加时赛),主队得分加减“让分数”后,主队的胜负情况。

猜篮球大小分

名词解释:竞猜全场比赛(含加时赛),比赛双方得分总数与预设总分的大小关系。超过预设总分则为大球,反之为小球。

猜篮球胜分差

名词解释:竞猜全场比赛(含加时赛),比赛两队的得分差。例如:主1-5(表示主队赢客队1-5分),客6-10(表示客队赢主队6-10分)。

篮球单场胜分差 3步速成法

第1步——选赛事

挑选自己有把握的比赛,或自己长期跟踪的球队。

第2步——判胜负

观察竞彩胜负玩法的固定奖金判定两队的胜负关系,排除一类选项。

第3步——定区间

观察让分胜负玩法的让分数,判断球队实力差距,结合历史战绩、近期状态等因素确定胜队可能赢下的分数区间。建议多用复式投注,增加命中几率。

竞彩店怎么找

买竞彩必须到附近的竞彩店去,那么竞彩店怎么找呢?您用手机或固定电话拨打“12580”转“0”号键、“116114”转“0”号键或“118114”转“5”号键,客服人员会根据您所在区域告诉您身边的竞彩网点地址和电话。除此之外,还可以登录江苏体彩网(www.js-lottery.com)或中国竞彩网(www.sporttery.cn)或拨打热线025-51886111咨询。 竞文

体彩快讯

●2011年,江苏体彩全年销售141.73亿元,成为全国唯一体彩年销量荣膺“六连冠”的省份。
●体彩即开新票“团龙献瑞”和“龙年吉祥”近期在我省上市。近日,徐州彩民神勇地拿下“团龙献瑞”头奖25万元。
●大乐透第11151期1291万元大奖得主,镇江丹阳彩民小李来到省体彩中心兑走大奖,称因销售员一句提醒,采用追加中484万元。
●南京彩民购物零钱购买大乐透,中得1000万大奖,前不久,她带着儿子前来领走这份新年大礼包。

任晓静荐波



荷乙 比赛时间:1-17 3:00

赛事编号 周一002 **马斯特里赫特VS威廉二世**

胜2.45 平3.60 负2.30 推荐:胜或负

Super Tips 进球数:3、4、5 比分:2:1、3:1、1:2
平局指数过高,看好分胜负

意甲 比赛时间:1-17 3:45

赛事编号 周一003 **那不勒斯VS博洛尼亚**

胜1.30 平4.25 负8.50 推荐:胜

Super Tips 进球数:3、4 比分:2:1、3:1、4:0
主队近期状态回升

英超 比赛时间:1-17 4:00

赛事编号 周一004 **维冈竞技VS曼城**

胜7.50 平4.50 负1.32 推荐:平或负

Super Tips 进球数:0、2 比分:0:0、1:1、0:2
本场曼城易大热建议防平

NBA 比赛时间:1-17 3:00

赛事编号 周一303 **火箭VS奇才**

让分胜负盘 大小分盘
推荐:让分主胜 推荐:小分

Super Tips 奇才得分能力欠佳

手机报这样定制

- 定制手机报需要将定制款通过邮局汇给我们。
- 邮寄地址:南京市洪武北路55号置地广场现代快报竞彩项目部 邮编:210005
- 手机报资费为10元/月,用户定制需一年一缴,一次性汇款120元。
- 您在汇款定制的时候,一定要写上您的手机号码、真实姓名、联系地址,以便于我们发送手机报并联系您! 咨询电话:025-84783543

更多推荐详见“玩赚竞彩”手机报