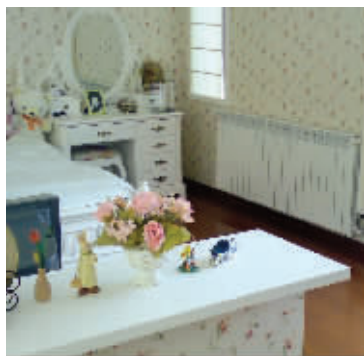


第三场“2011冬季舒适家居采暖公益大课堂”周日举办 让采暖菜鸟升级专家

12月25日,快报《居家》主办的第三场“2011冬季舒适家居采暖公益大课堂”(简称“采暖课堂”)即将和读者见面。“如何选择有资质的冷暖企业?”“如何选择适合自己的采暖产品?”“如何控制安装后的运行成本?”针对消费者提出的各种采暖问题,主办方将特邀行业专家在活动现场为您一一解答。

□快报记者 袁阳



科宁舒适家作品

简单明了 菜鸟也能变专家

冷凝锅炉、混水温控系统、恒温阀门……这些复杂而拗口的专业名词是不是让你觉得很抓狂?11月26日,从快报《居家》举办第一场采暖课堂开始,不断有读者打电话来咨询有关冷暖方面的问题。

“如何选择有资质的冷暖企业?”“如何控制安装后的运行成本?”冷暖行业知名品牌科宁舒适家负责人吴志远告诉记者,通常来店里考察和咨询的消费者都会问这两个问题。“目前国家并没有出台相关规定明确何为冷暖行业的资质,但是行业内专家“默认”的有资质企业至少要具备以下几点:一是具备燃气安装的资格证书,二是厂家是否对该企业有授权,比如八喜、威能和博士是三个比较大的锅炉品牌,每年只对部分经销商有授

权;三是具备售后服务的能力。”吴志远透露,冷暖行业的售后服务难度要高于其他行业,不少企业没有专门的售后服务人员,这样的企业就不建议选择。“目前南京有约300家冷暖企业,但是只有20家左右能满足以上三点要求,消费者在选择的时候,要仔细考察。”

至于如何控制安装后的运行成本,吴志远表示,地暖的运行费用要高于散热片,120平方米的房子,散热片的费用为600元~800元/月(包含生活热水和烧饭),地暖则要800元~1000元/月。“如果想选择更节能的产品,不妨去看看南京的本土品牌。”吴志远说,进口的洋品牌自然有优势,但是本土品牌也在慢慢崛起,比如科宁舒适家自主研发的产品——黑格尔5系超薄地暖和天脉远红的采暖产品,运行费用可以节省至600元/月。

“普通锅炉和冷凝锅炉的热效率相差多少?”“地暖加混水

控如何节能?”如果你还有类似的采暖问题,不妨到活动现场来,与专家面对面交流。

一天完工 明管安装更省时

“已经装修好的房子安装明管采暖系统,会不会影响正常生活?”科宁舒适家的相关专家表示,科宁已于2010年推出“已装修房屋改造计划”之冬季最舒适的取暖方式——科宁和暖,一天时间即可完工。科宁和暖以其精选的产品组成和“一天安装、50年使用、不破坏装修”的承诺,一经面市,即获得了市场的高度认可。在短短的一年时间里,南京地区逾千户家庭订购了科宁和暖。

据悉,科宁和暖是一种明管采暖系统,采用了欧洲全进口品牌锅炉和高品质散热器,包括10大工艺和126道工序。科宁的技术研发部门根据十年的行业经

验积累,再不断地进行技术、工艺的优化,将大多数工序提到进入客户家庭之前在科宁的生产车间标准化组装,极大地提高了施工流程的规范和系统设计的标准。为保证在客户家一天施工完成,科宁专属RCS(舒适家居系统)设计师会提前进入业主家里进行方案设计。

特别提醒

第三场“2011冬季舒适家居采暖公益大课堂”

时间:12月25日14:00
地点:现代快报大会议室(洪武北路55号置地广场8楼)
报名电话:96060(本次采暖课堂将是2011年的最后一场,仅限100个名额,想参加的读者请抓紧时间报名)
咨询电话:52339501
微博互动:weibo.com/kbjj

居家

B58
全面解读欧派样本

B59
双休去考察“真实惠”

B60
定纳米阳光房要抓紧

B62
星艺推“零风险”家装

B66
岁末谨防“烂尾”陷阱

iOS & Android

在App store或安卓市场下载“精品周刊”,装修更方便!

九鼎装饰
品质成就梦想

九鼎15年
1998-2012

品·质·生活

九鼎装饰——品质,成就您对新家、新生活的梦想...

生活在都市,最重要的不是你刻意拥有多少繁华,而是是否拥有一个舒适的窝;
九鼎装饰可为您打造现代、北欧、东南亚等各种风格的家;
打造与家人共享天伦之乐,尽享尊贵而温馨的空间。

◎中国家装龙头企业 ◎中国十大家装品牌 ◎浙江省著名商标

- ◎亚洲装饰业品质大奖
- ◎亚洲装饰业环保大奖
- ◎亚洲装饰业最佳设计企业
- ◎亚洲装饰业领军企业
- ◎全国家居装饰优秀企业
- ◎国家建筑装饰资质企业
- ◎全国住宅装饰装修优秀企业
- ◎全国建筑装饰行业诚信企业
- ◎中国诚信暨质量达标单位
- ◎全国建筑装饰工程装饰奖

九鼎南京直营公司: 南京市长江路188号德基大厦5楼A座 电话: 86816048 / 86816302 www.cn9d.com