



# 高科荣域 / 大手笔样板引爆全城 震撼用材、细节定制广受赞誉

## 高科置业， 本土企业“领头羊”带来重磅作品

筑就入居新高度，高科置业作为南京本土企业的领头羊，其开发的每一个项目都受到热捧。近期样板公开的高科荣域一直备受关注。

在这个冬天，当大多数开发商做“减法”时，高科置业一直专注品质开发，做足细节，坚定不移做“加法”。崇尚品质开发，高科置业邀请国内一流的设计及施工单位，与龙湖、仁恒同步，深挖产品，做好每一个细节。



## 创新户型超值赠送， 超高性价比

独创明早户型，展现代质理念，成就高科荣域精致主义居仁梓小。高容积率高附加空间，前院、阳台、飘窗、花园、户内超大露台、屋顶花园均有超值赠送空间。底层送底商，顶层送露台，超乎想象。1-1户型“观苑”和1-4户型“依云”，主卧套间设计，内置步入式衣帽间，写意花园、风情飘窗、多重露台设计高附加空间赠送。同样，1-2户型“叠翠”也是享受三层诗意生活，舒适生活尽享。1-3户型“藏境”为平层户型，户型紧凑方正，利用率高。每一间都延展大量可住面积空间，实现无究生活可能，100%满足家庭成长需要。

## “拉斯维加斯之夜” 再引样板参观小高潮

12月17日下午两点，一场名为“拉斯维加斯之夜”的狂欢活动于高科荣域售楼处磅礴开放，高朋云集、杯光交错，共迎激情盛宴。二、三点、宾乐、百赛乐等博彩游戏的呐喊声……活动现场气氛活跃、狂欢不息，上百位头牌男女共聚于此，激情博彩，更有幸运者赢取众多筹码并兑换了惊喜奖品，度过了一个意义非凡的欢乐的周末，高科荣域样板参观也迎来了公开之后的又一个高潮。

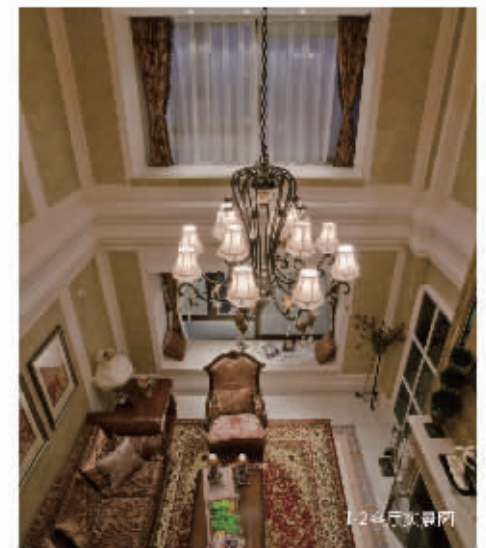


## 温暖的家，不在凯旋门， 而在“金陵第一荣誉之门”

把家安在凯旋门下，沐浴法国浪漫气息；把家安在高科荣域“金陵第一荣誉之门”下，尊享温暖的家。门楼东西长60米，南北跨度18米，高9.8米，主材“快乐金麻”进口石材，装饰铝百叶，进出两座门楼用材为仿古铁艺，装饰有6米水帘瀑布6座，喷泉泉眼36个，壁灯46盏，顶层玻璃封闭雨设计。作为高科荣域回家的第一道仪仗，整体气势恢宏，外立面建筑线条鲜明。建筑立面基座选用高级干挂石材，极具质感和档次，犹如宫殿被雕琢。

## 法式园林景观、 五星级精装双大堂、精装楼梯间， 实况交付，所见即所得

高科荣域用品质撬动市场，用细节超越竞争对手，用心感动客户，她打破传统的示范区打造惯例，400年法式宫廷园艺、五星级双大堂设计、精装楼梯间都是实况交付，客户现场看到的就是以后的交付标准。



## 叠翠 (2房3) I-2 建筑面积约221m²

- 一楼花园入户兼二楼玄关入户，从地王花园可直通而上二楼及三楼；
- 一楼私家花园直通70㎡私人入户花园赠送，由此直通三层露台花园；
- 非赠送空间55㎡附加空间，五序完成多媒体室、健身房、娱乐室等；
- 8米挑高客厅设计，4.5米开间可俯瞰，全套房在，尊享赤顶；
- 二楼约30㎡露台可超广角观赏大露台赠送空间，并直通两大次卧，可筑法式宫廷园林之美



首层平面图



二层平面图



三层平面图

荣域咨询热线  
025-5233 8888

市区接待中心 \ 新街口中山路75号中心大酒店 (华侨路华夏银行对面)  
地址: 南京市仙林大学城仙鹤路与文澜路交汇处 | 售楼处: 南京高科置业有限公司 | 行销中心: E-HOUSE 中国  
11月18日起, 售楼处: 仙林大学城仙鹤路与文澜路交汇处 | 售楼处: 南京高科置业有限公司 | 行销中心: E-HOUSE 中国

