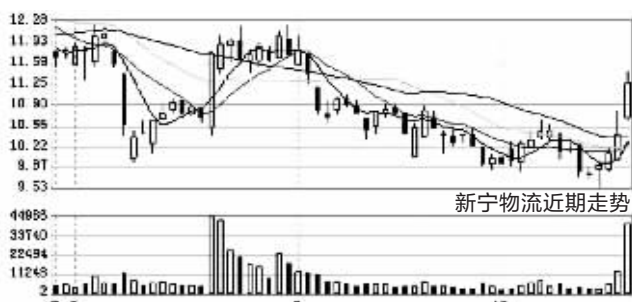


游资喜好炒作基本面较差的个股 基金难享题材股行情

受益于相关利好政策,文化传媒、节能环保及物流三大板块近期涨幅气势逼人,但游资参与热点行情的方式往往是那些没有资格进入基金公司股票池的品种,这种非正常逻辑使得提前精选布局的基金经理难以在短线热点行情中坐享其成。



物流业务中扮演的角色极为相似,均以供应链管理为其物流业务特色,怡亚通、飞马国际前三季度净利润分别为1.16亿、5036万,两家上市公司在今年前三个季度中股价遭受较大的回调,上述两只现身其中的公募基金或还处于套牢的现实。

根据上述基金持股、公司基本面与当前股价表现综合来看,物流板块的走强或更多与游资拉抬股价有关。上述4只近期涨幅较好的物流股的特点是——仅有一只公募基金产品持股。

基金重仓股表现逊色

相比之下,物流概念股中除了将物流、文化等近期热点一网打尽的奥飞动漫外,其余基金重仓的物流品种往往表现落后。奥飞动漫今年六月份曾公告表示,其利用超募资金3000万与宝供物流成立面向玩具物流业务的合资公司,参股比例为30%。华商动态阿尔法、华商领先企业、东吴新经济等基金扎堆该股。奥飞动漫在本周四四个交易日内取得22%的涨幅。但热门板块中其他的基金重仓股,表现并不突出。净利润、估值、基本面在物流板块中表现较好的中储股份、飞力达都是基金重仓股。中储股份上半年业绩1.7亿,增幅45%,共

有五只基金扎堆持有该股,该股在物流板块中表现落后,而创业板物流公司飞力达在物流板块的强势行情中也颇显低调。

上述情况也同样出现在近期热门题材——文化传媒、节能环保板块。环保股中短线涨幅较好的往往是那些业绩亏损、基金持股少、不符合买入逻辑的品种。除了具有明星基金概念的长青集团表现较好外,华夏旗下两只基金重仓长青集团,10月份以来涨幅超过32%;近期涨幅较好的环保股还有业绩变脸的中电环保,该股前三季度净利润仅2300万,业绩大幅下降23%,该股第三季度末仅有中邮旗下一只基金少量持股,中电环保因此短线表现最佳,本周以来涨幅超过16%。

文化传媒板块亦同样如此,业绩表现好、估值水平低的品种一旦遭到基金重仓,题材行情中就稍显落后。华谊兄弟、光线传媒、华策影视因为业绩增长明显,而遭到基金经理的重仓,它们近期表现远逊色于一些业绩不佳的题材股。

“游资偏好炒作一些有最热概念,但在同行业中基本面较差、基金持股少、关注度低的品种。”深圳一位基金业内人士向记者表示。

快报记者 安仲文

相关新闻

基金经理反思失误 向投资者致歉

对基金来说,三季度是一段黑暗的日子,防御能力集体失灵,偏股型基金净值平均跌幅在10%以上。“对于基金净值损失严重,我们深表歉意。”在新近披露的基金三季报中,不少基金经理纷纷对第三季度的投资操作进行回顾与反思,并向投资者致歉。

东吴嘉禾优势精选基金如此回顾了投资心路历程:我们认为物价拐点出现,经济政策拐点也将出现,在估值水平较低的情况下市场的系统性风险不大;虽然8月份以来,外围市场表现极差,但是我们判断在这种情况下,国内宏观放松的可能性更大。所以本基金在三季度保持了较高的股票资产配置比例,并配置了部分政策转向可能受益的板块。但是,实际情况出乎预料。

除对国内持续紧缩的货币政策判断失误外,欧债问题也成为基金普遍提及的绊脚石。“三季度,欧美金融危机余波不断,本人对国际经济知之甚少,确属始料未及。”新华优选成长基金经理在三季报中直言。长盛动态精选基金也表示,三季度全球金融危机的后遗症更加严重,“黑天鹅”事件频发,其对欧债问题对市场的影响估计不足,导致基金净值受损。

北京一位基金经理坦言,“本基金对市场下跌幅度判断过于乐观,仓位过重,特别是对周期股未大幅减仓,造成基金净值损失严重,深感愧疚。”

快报记者 郭素

5只基金违规持股

由于“情有独钟”某只个股,或打新时中签率估计不足,5只基金“被迫”踩过了持有单个股比例不得高于净值10%的“红线”。

上述5只基金为基金鸿阳、博时信用债券基金、华商盛世成长、融通领先和东吴新经济,其中除了基金鸿阳由于参与中国水电打新中签率估计不足,导致获配量过大超越红线之外,其余4只基金全部是对单个股持股比例超过10%的“越线”。

具体看,基金鸿阳三季度末持有中国水电的比例达到净值的12.28%,博时信用债券基金持有大秦铁路达净值的10.93%,华商盛世成长持有国电南瑞达净值的10.25%,融通领先持有贵州茅台达到净值的10.13%,东吴新经济持有大立科技占净值的10.03%。

基金持有单个股的比例往往反映出其基金经理对相关个股的态度,持有比例越高,显示对该股越看好。过往也曾经出现过基金经理过于看好某只股票,加上市场波动导致越线的情况,如今年一季度,兴业全球基金持有双汇发展的比例高达净值的14.78%,二季末持有南方航空的比例也达到10.90%。

《证券时报》

股指期货

多空主力齐加仓

27日,股指期货主力合约尾盘拉升,最后15分钟上涨9点,尾盘收报2675.8点,全天涨幅0.47%。中金所盘后公布的统计数据也显示,多空双方27日同时大幅加仓。多头前20席位合计加仓2272手,空头前20席位合计加仓1661手。业内人士分析,多空主力同时加仓的举动表明,活跃资金对大盘短线走势的分歧开始加大;从持仓变化情况来看,多头力量的增长略占上风。

针对期指后市走势,云晨期货认为,国内政策面传言较多,短期是否放松流动性存在不确定性,A股反弹力度减弱,对市场短期内继续谨慎维持反弹观点。瑞达期货认为,期指连续四天上涨之后,从技术角度将有回落调整的要求,短线很有可能维持高位震荡态势。

快报记者 钱晓涵

大盘缩量上涨 券商继续看好

受欧债危机达成协议及增值税改革、3年期央票停发引发货币政策松动预期等利好消息的提振,大盘昨日连续第四天收阳。分析机构普遍认为,沪指短线围绕30日均线上方整理,后市有望进一步上攻。

昨日,沪深两市小幅高开,随后在医药板块的带动下震荡上行,在摸高至小W形颈线2450点附近遇到巨大阻力。获利盘的不断兑现导致股指快速下行并回档至2430点附近窄幅震荡,临近收盘再度震荡下行,最终以小阳十字星收盘。截至昨日收盘,上证综指收2435.61点,涨幅0.33%;深圳成指收10323.29点,涨幅0.07%。虽然从指数看昨日的多空之战多方

占据微弱优势,但交投并未如前三日一样有效放量。昨日,沪深两市合计成交1419亿元,较前一个交易日萎缩22%。

盘面上个股活跃度有所减弱,板块方面涨跌互现。节能环保、运输物流、电力等板块涨幅居前,上海本地股长江投资、强生控股一字涨停;而前期走强的传媒股暂时“偃旗息鼓”,并以2.07%的整体跌幅领跌两市。此外,跌幅居前的板块还有电子信息、家电、有色金属等。

申银万国分析师桂浩明认为,周四大盘在上涨至汇金增持后的前期高点后遇回调,是承接前三日大涨后的短线修复,符合市场预期,且有利于大盘进一步夯实底部,未来大盘仍将继续

维持小反弹行情。德邦证券分析师张海东指出,随着宏观面风险的逐步缓解,稳增长、调结构渐渐成为政策的转换方向,近期调控政策有所宽松,市场在政策的信号下止跌回升。大盘昨日整体走势仍稳健,属强势调整。后市在短线企稳后将震荡上扬并呈波段上涨态势。策略方面,张海东认为,文化传媒板块出现明显调整但该板块没有出现跌停股票,未来仍存在投资机会。此外,增值税改革试点对交通运输等行业形成长期利好,随着细则的进一步披露,未来有望成为领涨大盘的热点主线。而银行的低估值水平令其防御性充分显现,可适当提高银行股的仓位配置。

快报记者 王晓宇

兴业银行新一代核心业务系统成功上线,顺利运行

输一次密码即可办理多笔业务,借记卡定期存款可在全国通存通兑,挂失、解挂、换卡等流程可在柜面随时查询……10月24日起,兴业银行的客户在柜面感受到了不一样的客户体验。摒弃传统的以账务核算功能为主的开发思路,目标直指“优化客户体验、支持产品创新”,兴业银行新一代核心业务系统于10月22日至23日按预定计划顺利上线,运行正常。

作为该行历年来规模最大、复杂程度最高的信息科技系统工程,新一代核心业务系统在软件设计、硬件设备、运行环境等方面进行了全新的升级,系统的运行速度、系统容量、功

能完整性、流程合理性等较前版均有质的飞跃。

据介绍,新系统在提升业务效率、改善客户体验、加大服务便利的同时,围绕客户、产品和流程等维度进行功能重构,将有效支持该行的产品创新、流程优化以及管理专业化、精细化。作为该行“2011-2015”五年规划的奠基之举,该系统的成功上线将有力支撑兴业银行业务规模的高速增长、客户群体和服务需求的急速扩张、产品门类的日益丰富以及服务地域的纵深发展,为兴业银行新一轮的快速增长提供坚实可靠的技术支持平台。

物流全省版

本栏目诚招江苏各地级市及马鞍山、芜湖地区广告代理 代理电话:13002581905 订版电话:025-68677256

北大荒物流
南京 → 青岛 天津
025-85665077 85574678
手机 13675182777

大桥物流
山东 天津 重庆 成都 合肥 上海
山西 广州 深圳 郑州 北京 大连
长春 乌鲁木齐 内蒙古
另:受理全国各地零担、整车业务代理、代送办理货物保险
电话:025-85078289 13851713029

宇达快运新疆专线
无锡 → 乌鲁木齐
运价特优、天天发车
0510-82358219、13093035088

青岛中企达物流
无锡 → 青岛全境
0510-83278533、18651567883
热线:4000580807 无锡广石路胜杰停车场

宇峰物流
南京 → 内蒙古、东北三省、云贵川
山东、福建、广东、特色专线
手机:13851630087 13515118937
电话:025-84022675

通万家物流
苏州 → 新疆专线
电话:0512-66678776、66678775
18913588512 明德物流园2期A13

全省版 覆盖广告热线:025-84519772
苏皖 ● 友情提示:请客户仔细查验对方真实情况,本栏目广告仅供参考,不作为承担法律责任的依据!
信息涵盖:各类公告、启事、招聘、招商、房产、贷款、转让、销售、遗失、寻人、寻物

销售信息
遥控专家:电话:15665507357
贷款咨询服务
福达贷款
本公司直接投放资金,速办中小型企业及个人3-8
千万,息低,24小时下款。(包办成功),无任何费用,
外地可 025-8665044、18260419118 张强
南京和燕路289号锦华大厦2502室

万事达专业贷款
专业办理个人企业贷款
10万-800万元无抵押低利息免担保
免费咨询电话:400-615-0108
招商信息
美普达冰箱招各地代理商。
13815877919

五粮液福喜迎门酒特惠招商
您要发财吗?您要出人头地吗?那就
请加盟五粮液股份公司生产的福喜
迎门酒!该酒是浓香型优质白酒,尤
适合婚宴寿宴喜庆宴。价位较低,利
润空间很高,有央视及赠车、广告费、
业务员工资等丰厚市场支持。
正特惠诚征全国县级以上总经销商!
网址:www.wlyfxy.com
025-58838888 028-68988888 13678197888