

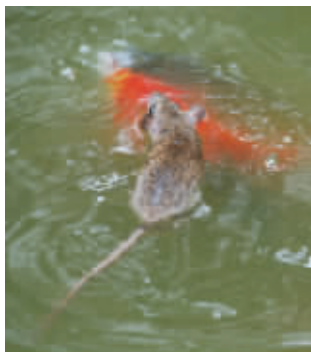
# 我倒,好车!



追求好角度,有时就得牺牲形象。看起来,这哥哥真不是为车模来的。9月29日摄于第十届汽车展 (作者小川获30元话费)



站有站功,坐有坐功,一站一坐,都练气功,各练各的,互不干扰。孰强孰弱,待来年华山之巅再分胜负。9月26日摄于古林公园 (作者雨林获30元话费)



总听人说猫爱吃鱼,这鱼难道比我还香。小老鼠下水抓鱼,想尝个鲜。9月28日摄于莫愁湖 (作者陆如硕获30元话费)



两个美女合围一条围巾,引来旁边男子好奇的目光。这太阳,有木有这么强烈啊? 摄于玄武湖 (作者摄郎获30元话费)

有啥好照片 发给快报瞅瞅 有啥好想法 说给快报听听  
支持原创图片,谢绝一稿多投

### 互动方式

投稿请注明拍摄时间、地点、作者姓名及手机号码

- 移动用户发送短信或彩信到 1065830096060
- 联通用户发送短信到 1065596060

- 电信用户发送短信到 10659396060
- 你也可以直接投稿到信箱 dajiaxiu@126.com

# 碧桂园·城市花园十月震撼上市

伴随着金秋的来临,2011年10月碧桂园集团再次出击,擎领南京北人居楼盘,碧桂园·城市花园即将璀璨登场。这一碧桂园集团旗下的全新地铁大盘,自开建以来就吸引了众多南京购房者的关注,而10月即将正式上市的消息更是引来南京各大媒体的广泛报道,不可否认,“碧桂园旋风”正在又一次强劲地刮向南京楼市。

## 驱车8分钟即至地铁站

碧桂园·城市花园坐落于南京半小时经济圈内的汉河新区,紧邻江北,与南京高新技术开发区仅一河之隔,到达南京市中心区的直线距离比南京的六合区、浦口区、江宁区等到达市中心区的距离还近。

据了解,从碧桂园·城市花园出发到地铁三号线林场站只需约8分钟车程。地铁3号线一旦开通,从项目到南京市中心的通勤时间将缩至35分钟,一路顺畅无忧的地铁生活轻轻松松就能拥有。除地铁外,碧桂园·城市花园还有多种交通方式可直达南京主城。项目紧临104国道,自驾至南京长江大桥仅18分钟左右,至南京新街口只需35分钟。除自驾外,项目周边602路公交车更可直达桥北,十分方便。

## 坐拥山水的花园型社区

住在碧桂园·城市花园的地铁好房,既可快速与城市繁华接轨,又能坐拥自然健康的好环境。

碧桂园·城市花园南面坐拥南京唯一的国家级森林公园老山,临近省级旅游度假区珍珠泉,西靠久负盛名的琅琊山,北望风光秀美的原生态度假区白鹭岛,东临绿色植被丰富的龙王山。在五大自然风景区的空气、阳光、绿植、山景、水景等自然要素环绕下,城市花园成为真正名副其实的“城市里的花园”,业主尽享绿肺鲜氧。

此外,碧桂园·城市花园将健康自然的好环境延伸到社区内。据悉,碧桂园·城市花园将布建由大型人工湖和泳池组成的近万平方米中心湖景,并将依托104国道绿化带,打造长约千余米的景观长廊,把社区与外界尘埃喧嚣隔绝开,真正为业主守护一方健康自然的净土。

## 碧桂园2011年压轴力作

作为碧桂园2011年在大南京区域的压轴力作,碧桂园·城市花园即将以不同于以往项目的高品质震撼亮相。在碧桂园·城市花园看来,精筑五星级的家绝不是一个简单的口号,因此,在碧桂园·城市花园社区内处处充分尊重地貌,顺势而建,与周边环境融为一体,更是不惜重金打造坡地美景。在这里,无论是建筑规划还是景观规划,都将以一种自然的姿态融入广阔的生态氛围之中。

为打造名副其实的高档花园社区,碧桂园·城市花园斥巨资移栽入香樟、银杏等各种珍稀名木,并引入国际流行的五重垂直绿化系统,不让狂风和扬沙破坏你赏景的兴致。其中,第一重以高大乔木为主,第二重以大灌木、小乔木为主,第三重以中等灌木为主,第四重以花草小灌木为主,第五重以绿地草坪、球状植物、时令花卉为主。五重的垂直绿化、百余种植物的精心配比,在为业主呈现缤纷景致的时候,更能感受到家的惬意与温暖。



暖。

而规划中的高密度绿化景观带,以坡地景观演绎全生态花园式住宅的完美典范。社区引用天然水系,水景、树木、草地、小品与建筑相得益彰,展现出层次清晰和四季分明的景观特色。大型人工湖和泳池组成的中心湖景,犹如闪耀的明珠镶嵌在中心景观园林区内。欧陆风情的中心园林与纯欧式建筑风格和谐搭配,整体效果浪漫、高贵。

## 项目链接

碧桂园·城市花园,地铁下一站,每天生活在花园里。2014年地铁三号线开通,10多分钟连通南京主城。紧邻浦口高新区,自驾车约30分钟直达新街口。拥有逾万平方米中心园林,超大泳湖,享会所、超市等。约56-120平方米高层,168-280平方米美墅即将推出。