

Fortune



ST股熊市齐狂欢

赌重组成风,12只ST股涨停

昨天大盘依然低迷,但是在散乱的热点下面,却隐藏着一群“黑寡妇”,那就是ST股。盘后统计,昨天共有12只ST股冲上涨停板,另外还有4只涨幅超过4%,而昨天两市涨幅在4%以上的个股总共也只有51只。分析人士认为,这是市场极度低迷的表现。

昨天ST股板块的涨停竞赛从ST高陶和ST厦华开始,随后大批ST股如飞蛾扑火一般争相向涨停板冲击,最终有12只ST股涨停,以至于有股民在微博中调侃:“干脆把ST股涨跌幅限制取消吧,让我们看得过瘾一些!”据记者统计,在8月16日-9月16日的一个月时间里,正常交易的138只ST股中,区间上涨的有74只,占比54%,涨幅最大的*ST光明竟达182.77%。

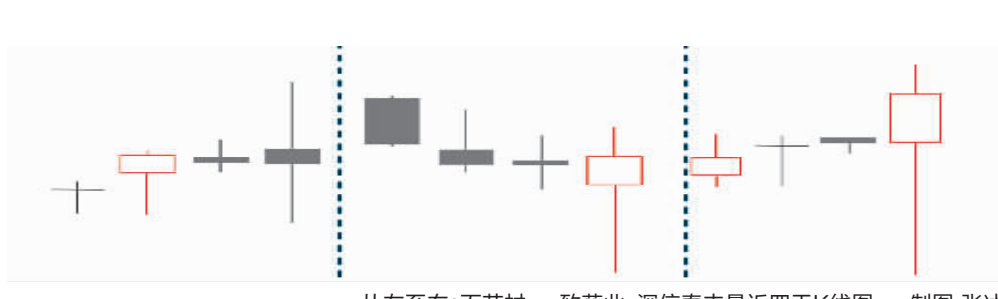
在市场缺乏持续性热点的时候,ST股备受存量资金青睐,其炒作的重点也不外乎重组。近几个月来,多次暂停上市的ST股重组成功,复牌后出现暴涨而引发的赚钱效应。金元证券首席投资顾问黄斌认为,目前A股上市公司退市几率很小,重组成功只是时间问题,特别是在熊市中,买入一只ST股的边际收益要远大于一只业绩稳定却无资金流入的公司。所以,很多人眼中的“垃圾股”在熊市中反而成了防御品种。快报记者 赵士勇

ST股近一个月涨幅前五名

代码	简称	昨日收盘价(元)	涨跌幅(%)	区间涨幅(%)
000587	*ST光明	13.34	182.7658	
000981	ST兰光	10.57	90.4503	
600681	ST万鸿	5.98	89.4116	
000030	*ST盛润A	18.88	71.1695	
200030	*ST盛润B	7.43	70.4128	

“老鼠”连续出洞

昨日疑似老鼠仓涉足深信泰丰每秒赚6万



从左至右:百花村、一致药业、深信泰丰最近四天K线图 制图 张冰洁

深信泰丰 每秒6万元

9月16日,开盘一分钟后,深信泰丰突然从开盘的7.17元被打下至6.45元的跌停位,而股价跌下谷底背后是9点30分04秒一笔76.84万手的疯狂卖单,这笔卖单在9点30分04秒打出,9点30分13秒被完全吃进。由于发生时间极短,而且又在开盘时,这个触底反弹的瞬间被埋没在分时走势图里,却又被K线图长长的下影线暴露了。

9点30分13秒,深信泰丰反弹到7.17元,瞬间振幅达到11%,也就是说,当时如果有买单提早埋伏,这9秒间可获利约55万元。之后深信泰丰股价继续走高,飙升到7.24元,收盘报7.39元,上涨3.07%。而在那短短的9秒到底何人接手不得而知,交易软件上只简单显示了在30分07秒和10秒

分别有1500股和1.29万股成交。昨日深信泰丰全天成交了556.97万股,其中开盘后1分钟成交量占全天成交量的14%左右。

一致药业:每秒3万元

诡异的是,同一天同一时刻同样的事情发生在另外一只股票——一致药业上。一致药业也是 在开盘后的一分钟,9点31分出现一笔10万股的卖单,之后价格从25.97元直接跌到24元,跌幅近10%。9秒后,再有一笔10万股卖单挂出,价格为25块。这两笔短短9秒完成的成交已经占了全天成交量的20%左右(一致药业全天的成交量只有87万股)。

一分钟后9点32分16秒,价格再次反弹到25.88元,一致药业的分时走势图出现一个深深的V字形。若这两笔卖单被同一方接手,那么这9秒内大约可获利30万元,

虽然次于深信泰丰,但是每秒获利仍在3万元以上。

百花村:每秒2万元

同样在昨天构筑“V”形图的还有百花村。13点21分29秒,百花村股价还停留在17块。54秒时,百花村突然出现了12万股的卖单,卖出价为16.15元,神奇的是,5秒钟后,出现了一笔10.56万股的买单,买入价为16.04元;再过5秒,这笔交易已完成,股价反弹到16.99元,百花村的大“V”图完工。这笔耗时10秒的交易收益20万元左右,平均每秒收益2万。

最近疑似老鼠出动的频率很高,9月14日出现了步森股份的千手买单,十分钟涨幅16%;9月15日宝德股份股价从12.77元瞬间被打压到11.60元,而这其中种种都可能涉及利益输送。

21世纪网

节能汽车补贴 入门槛提高

满足新政车型不足原来10%

9月16日,财政部、发改委、工信部三部委联合宣布,10月1日起执行新的节能汽车补贴标准。新政中3000元的补贴标准不变,但补贴的入门槛提高,大部分车型将失去补贴支持。根据新方案,节能汽车补贴政策按照整车装备质量分七档,分别按两排座和三排座设定不同的百公里燃料消耗量。其中车重最轻一档是低于750公斤的两排座且有手动变速器车辆,百公里燃料消耗量限为4.8升,三排座为5.2升。

全国乘用车联席会副秘书长崔东树称,“满足新标准的补贴车型不足原来的10%。”而汽车咨询公司Autoforsight总经理张豫预测,“未来可能仅有50款左右车型可享受购车补贴了。”快报记者 雷路

短债占比“九连升” 热钱担忧愈重

外汇局16日公布的数据显示,截至今年6月末,我国外债余额为6425.28亿美元(不包括香港特区、澳门特区和台湾地区)。从期限结构看,中长期外债(剩余期限)余额为1804.17亿美元,占外债余额的28.08%;短期外债余额4621.11亿美元,占71.92%,短期外债占全部外债余额的比重连续第九个季度攀升,并创下历史峰值。外汇局相关人士对此的解释是,目前短期外债以贸易信贷为主,大多具有真实的交易背景。但业内人士分析认为,在我国资本项目尚不可完全兑换的背景下,多数“热钱”恰恰是隐藏在贸易外衣下潜入境内的,而一旦“热钱”突然大规模离开,无疑会对金融体系和实体经济造成重大冲击。

快报记者 李丹丹

2011年9月16日 沪深A股行情				2011年9月16日 沪深A股行情				2011年9月16日 沪深A股行情				2011年9月16日 沪深A股行情				2011年9月16日 沪深A股行情				2011年9月16日 沪深A股行情											
代码	名称	收盘	涨跌(%)	代码	名称	收盘	涨跌(%)	代码	名称	收盘	涨跌(%)	代码	名称	收盘	涨跌(%)	代码	名称	收盘	涨跌(%)	代码	名称	收盘	涨跌(%)	代码	名称	收盘	涨跌(%)	代码	名称	收盘	涨跌(%)
600000	浦发银行	12.37	-0.16	600000	浦发银行	12.37	-0.16	600000	浦发银行	12.37	-0.16	600000	浦发银行	12.37	-0.16	600000	浦发银行	12.37	-0.16	600000	浦发银行	12.37	-0.16	600000	浦发银行	12.37	-0.16	600000	浦发银行	12.37	-0.16
600001	宝钢股份	7.25	0.42	600001	宝钢股份	7.25	0.42	600001	宝钢股份	7.25	0.42	600001	宝钢股份	7.25	0.42	600001	宝钢股份	7.25	0.42	600001	宝钢股份	7.25	0.42	600001	宝钢股份	7.25	0.42	600001	宝钢股份	7.25	0.42
600002	万科A	13.43	-1.35	600002	万科A	13.43	-1.35	600002	万科A	13.43	-1.35	600002	万科A	13.43	-1.35	600002	万科A	13.43	-1.35	600002	万科A	13.43	-1.35	600002	万科A	13.43	-1.35	600002	万科A	13.43	-1.35
600003	浦发银行	12.37	-0.16	600003	浦发银行	12.37	-0.16	600003	浦发银行	12.37	-0.16	600003	浦发银行	12.37	-0.16	600003	浦发银行	12.37	-0.16	600003	浦发银行	12.37	-0.16	600003	浦发银行	12.37	-0.16	600003	浦发银行	12.37	-0.16
600004	浦发银行	12.37	-0.16	600004	浦发银行	12.37	-0.16	600004	浦发银行	12.37	-0.16	600004	浦发银行	12.37	-0.16	600004	浦发银行	12.37	-0.16	600004	浦发银行	12.37	-0.16	600004	浦发银行	12.37	-0.16	600004	浦发银行	12.37	-0.16
600005	浦发银行	12.37	-0.16	600005	浦发银行	12.37	-0.16	600005	浦发银行	12.37	-0.16	600005	浦发银行	12.37	-0.16	600005	浦发银行	12.37	-0.16	600005	浦发银行	12.37	-0.16	600005	浦发银行	12.37	-0.16	600005	浦发银行	12.37	-0.16
600006	浦发银行	12.37	-0.16	600006	浦发银行	12.37	-0.16	600006	浦发银行	12.37	-0.16	600006	浦发银行	12.37	-0.16	600006	浦发银行	12.37	-0.16	600006	浦发银行	12.37	-0.16	600006	浦发银行	12.37	-0.16	600006	浦发银行	12.37	-0.16
600007	浦发银行	12.37	-0.16	600007	浦发银行	12.37	-0.16	600007	浦发银行	12.37	-0.16	600007	浦发银行	12.37	-0.16	600007	浦发银行	12.37	-0.16	600007	浦发银行	12.37	-0.16	600007	浦发银行	12.37	-0.16	600007	浦发银行	12.37	-0.16
600008	浦发银行	12.37	-0.16	600008	浦发银行	12.37	-0.16	600008	浦发银行	12.37	-0.16	600008	浦发银行	12.37	-0.16	600008	浦发银行	12.37	-0.16	600008	浦发银行	12.37	-0.16	600008	浦发银行	12.37	-0.16	600008	浦发银行	12.37	-0.16
600009	浦发银行	12.37	-0.16	600009	浦发银行	12.37	-0.16	600009	浦发银行	12.37	-0.16	600009	浦发银行	12.37	-0.16	600009	浦发银行	12.37	-0.16	600009	浦发银行	12.37	-0.16	600009	浦发银行	12.37	-0.16	600009	浦发银行	12.37	-0.16
600010	浦发银行	12.37	-0.16	600010	浦发银行	12.37	-0.16	600010	浦发银行	12.37	-0.16	600010	浦发银行	12.37	-0.16	600010	浦发银行	12.37	-0.16	600010	浦发银行	12.37	-0.16	600010	浦发银行	12.37	-0.16	600010	浦发银行	12.37	-0.16
600011	浦发银行	12.37	-0.16	600011	浦发银行	12.37	-0.16	600011	浦发银行	12.37	-0.16	600011	浦发银行	12.37	-0.16	600011	浦发银行	12.37	-0.16	600011	浦发银行	12.37	-0.16	600011	浦发银行	12.37	-0.16	600011	浦发银行	12.37	-0.16
600012	浦发银行	12.37	-0.16	600012	浦发银行	12.37	-0.16	600012	浦发银行	12.37	-0.16	600012	浦发银行	12.37	-0.16	600012	浦发银行	12.37	-0.16	600012	浦发银行	12.37	-0.16	600012	浦发银行	12.37	-0.16	600012	浦发银行	12.37	-0.16
600013	浦发银行	12.37	-0.16	600013	浦发银行	12.37	-0.16	600013	浦发银行	12.37	-0.16	600013	浦发银行	12.37	-0.16	600013	浦发银行	12.37	-0.16	600013	浦发银行	12.37	-0.16	600013	浦发银行	12.37	-0.16	600013	浦发银行	12.37	-0.16
600014	浦发银行	12.37	-0.16	600014	浦发银行	12.37	-0.16	600014	浦发银行	12.37	-0.16	600014	浦发银行	12.37	-0.16	600014	浦发银行	12.37	-0.16	600014	浦发银行	12.37	-0.16	600014	浦发银行	12.37	-0.16	600014	浦发银行	12.37	-0.16
600015	浦发银行	12.37	-0.16	600015	浦发银行	12.37	-0.16	600015	浦发银行	12.37	-0.16	600015	浦发银行	12.37	-0.16	600015	浦发银行	12.37	-0.16	600015	浦发银行	12.37	-0.16	600015	浦发银行	12.37	-0.16	600015	浦发银行	12.37	-0.16
600016	浦发银行	12.37	-0.16	600016	浦发银行	12.37	-0.16	600016	浦发银行	12.37	-0.16	600016	浦发银行	12.37	-0.16	600016	浦发银行	12.37	-0.16	600016	浦发银行	12.37	-0.16	600016	浦发银行	12.37	-0.16	600016	浦发银行	12.37	-0.16
600017	浦发银行	12.37	-0.16	600017	浦发银行	12.37	-0.16	600017	浦发银行	12.37	-0.16	600017	浦发银行	12.37	-0.16	600017	浦发银行	12.37	-0.16	600017	浦发银行	12.37	-0.16	600017	浦发银行	12.37	-0.16	600017	浦发银行	12.37	-0.16
600018	浦发银行	12.37	-0.16	600018	浦发银行	12.37	-0.16	600018	浦发银行	12.37	-0.16	600018	浦发银行	12.37	-0.16	600018	浦发银行	12.37	-0.16	600018	浦发银行	12.37	-0.16	600018	浦发银行	12.37	-0.16	600018	浦发银行	12.37	-0.16
600019	浦发银行	12.37	-0.16	600019	浦发银行	12.37	-0.16	600019	浦发银行	12.37	-0.16	600019	浦发银行	12.37	-0.16	600019	浦发银行	12.37	-0.16	600019	浦发银行	12.37	-0.16	600019	浦发银行	12.37	-0.16	600019	浦发银行	12.37	-0.16
600020	浦发银行	12.37	-0.16	600020	浦发银行	12.37	-0.16	600020	浦发银行	12.37	-0.16	600020	浦发银行	12.37	-0.16	600020	浦发银行	12.37	-0.16	600020	浦发银行	12.37	-0.16	600020	浦发银行	12.37	-0.16	600020	浦发银行	12.37	-0.16
600021	浦发银行	12.37	-0.16	600021	浦发银行	12.37	-0.16	600021	浦发银行	12.37	-0.16	600021	浦发银行	12.37	-0.16	600021	浦发银行	12.37	-0.16	600021	浦发银行	12.37	-0.16	600021	浦发银行	12.37	-0.16	600021	浦发银行	12.37	-0.16
600022	浦发银行	12.37	-0.16	600022	浦发银行	12.37	-0.16	600022	浦发银行	12.37	-0.16	600022	浦发银行	12.37	-0.16	600022	浦发银行	12.37	-0.16	600022	浦发银行	12.37	-0.16	600022	浦发银行	12.37	-0.16	600022	浦发银行	12.37	-0.16
600023	浦发银行	12.37	-0.16	600023	浦发银行	12.37	-0.16	600023	浦发银行	12.37	-0.16	600023	浦发银行	12.37	-0.16	600023	浦发银行	12.37	-0.16	600023	浦发银行	12.37	-0.16	600023	浦发银行	12.37	-0.16	600023	浦发银行	12.37	-0.16
600024	浦发银行	12.37	-0.16	600024	浦发银行	12.37	-0.16	600024	浦发银行	12.37	-0.16	600024	浦发银行	12.37	-0.16	600024	浦发银行	12.37	-0.16	600024	浦发银行	12.37	-0.16	600024	浦发银行	12.37	-0.16	600024	浦发银行	12.37	-0.16
600025	浦发银行	12.37	-0.16	600025	浦发银行	12.37	-0.16	600025	浦发银行	12.37	-0.16	600025	浦发银行	12.37	-0.16	600025	浦发银行	12.37	-0.16	600025	浦发银行	12.37	-0.16	600025	浦发银行	12.37	-0.16	600025	浦发银行	12.37	-0.16
600026	浦发银行	12.37	-0.16	600026	浦发银行	12.37	-0.16	600026	浦发银行	12.37	-0.16	600026	浦发银行	12.37	-0.16	600026	浦发银行	12.37	-0.16	600026	浦发银行	12.37	-0.16	600026	浦发银行	12.37	-0.16	600026	浦发银行	12.37	-0.16
600027	浦发银行	12.37	-0.16	600027	浦发银行	12.37	-0.16	600027	浦发银行	12.37	-0.16	600027	浦发银行	12.37	-0.16	600027	浦发银行	12.37	-0.16	600027	浦发银行	12.37	-0.16	600027	浦发银行	12.37	-0.16	600027	浦发银行	12.37	-0.16
600028	浦发银行	12.37	-0.16	600028	浦发银行	12.37	-0.16	600028	浦发银行	12.37	-0.16	600028	浦发银行	12.37	-0.16	600028	浦发银行	12.37	-0.16	600028	浦发银行	12.37	-0.16	600028	浦发银行	12.37	-0.16	600028	浦发银行	12.37	-0.16
600029	浦发银行	12.37	-0.16	600029	浦发银行	12.37	-0.16	600029	浦发银行	12.37	-0.16	600029	浦发银行	12.37	-0.16	600029	浦发银行														