

# 《变形金刚3》 引来“金属芭比”

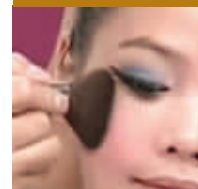
## 大牌妆容闪耀职场



近几年,裸妆是大势,其简单、低调而又不乏精致的特点赢得了众多白领丽人的偏爱。然而,《变形金刚3》的全球热映似乎给时尚圈注入了全新的灵感,金属妆成为近期大牌设计师们的首选。2011香奈儿秋冬时装周更是将金属感妆容趋势最大化。

金属的硬朗、刚毅一直是男性的象征,对女性没有太大诱惑。然而,随着各种潮流趋势的风起云涌,金属闪亮的色泽、流畅的线条、独特的现代感为彩妆师们所挖掘,将其完美的运用于妆容,并成为女星、名媛们的红毯利器。大牌感十足的金属妆不仅仅适用于T台,同样可以闪耀职场哦!

热爱闪耀夸张的金属妆容的人基本都是BlingBling迷,喜欢奢华夸张。而“BlingLifestyle”——用亮闪闪来点缀生活的一切,这句话也因他们而诞生。这股风潮一旦蔓延到妆容上,不论是眼妆还是唇妆,都将各式各样耀眼光感的元素集合搭配使用。



### 金属妆 四步法

#### No.1底妆——精致自然

这款妆容更适合小麦肤色的人,以健康自然的色泽为佳。粉底建议选用偏深一号。但是为了体现金属闪亮的特性,粉底亮度要求较高,让你能在聚光灯下光彩夺目。如果你肤色偏白,将所有颜色的饱和度降低,如浅金、蜜糖色和金橘色搭配的眼妆,颜色中少一点黑,可以为你的白皙肤色大大提升时髦感。此外,底妆还要求绝对光滑无痕,所以遮瑕步骤要求精益求精,好比打造深色系的瓷娃娃。

#### No.2眼妆——深邃闪亮

任何彩妆的核心内容都是眼妆,金属妆也不例外。浓密卷翘的睫毛必不可少,睫毛膏的提拉度和浓密度都必须足够出色;深邃狭长的眼线是扩大整个眼部轮廓的法宝,在金属妆中,眼线可以画得比平时更长,以此来配合眼影;闪亮夸张的眼影是重中之重,金属妆的眼影覆盖范围比烟熏妆要小,但丝毫不比烟熏妆低调。赤红、亮银、铁红、青铜等金属色泽的眼影覆盖整个眼窝,让人无法忽视。

#### No.3修容——立体现代

金属妆为了呼应金属线条流畅,光感立体的特点,所以妆容追求面部线条立体。T字部的高光闪粉,两颊的腮红、修容粉都是打造面部立体轮廓的好帮手。浅浅的蜜糖色珠光腮红略微提亮两眼之间的鼻骨位置、下巴、两颊,深色的腮红在两颊处塑造略微的阴影感。腮红从两颊往眼部提拉;修容粉使用应适量,少则面部立体感不够强,多则从侧面看起来会产生明显的肤色不均的缺陷。

#### No.4唇妆——搭配得体

金属妆的唇色既可沉稳低调,又可另类个性,关键是要与眼妆相适应。深红色的口红可以凸显高贵、大气、冷艳;裸色唇膏则具有鲜明的未来感;黑色的唇膏象征着特立独行、低调神秘。各种风格的唇妆只要与自己的气质着装搭配得体,呼应得恰到好处,自由限度非常大。

## 私享专属,奢华体验

### HR赫莲娜奢华美容护理头等舱华丽登陆南京金鹰

自1902年创立至今,百年来HR赫莲娜的名字一直代表着引领业界美容潮流的风向标!1893年,赫莲娜夫人研制出世界上第一款面霜“VALAZE”,开创了日常肌肤护理的美容风尚;1902年,赫莲娜夫人创立世界上第一家美容院,首次提出“专业个性化肌肤护理”的前卫观念,将美容产品与专业护理完美融合,由此树立美容界全新里程碑!

今天,HR赫莲娜是首个将尊贵私人美容护理概念引入中国的美容品牌,赫莲娜奢华美容护理头等舱秉承“私享”“专业”“经典”“细节”四个顶级美容理念,为“那些最为挑剔的女性”提供专属的奢华面部护理体验!

2011年8月,备受瞩目的HR赫莲娜奢华美容护理头等舱将在南京金鹰华丽揭幕,为南京的精英女性提供无与伦比的专享美容服务!

#### 最资深的美容师和最专业的按摩手法

1902年,赫莲娜夫人在墨尔本开设了全球第一家专业美容院,并由此衍生出一种崭新的职业:美容师。自此,资深美容师和专业按摩手法成为赫莲娜引以为傲的美容房特色!我们的资深美容师会根据每一位客人的肤质,肌肤状况和生活习惯度身定制专属护理方案。从肩颈按摩,到精华液精准导入,通过独特按摩手法将全套HR赫莲娜经典产品的珍



赫莲娜夫人创立世界上第一家美容院

HR赫莲娜美容护理头等舱



贵核心成分,层层浸透肌肤深层,排出毒素,舒缓神经,恢复肌肤元气;搭配最后的肌肉训练按摩,针对平时不常运动的肌肤,达到紧致面部的功效。

#### 极致奢美的HR赫莲娜顶级产品

HR赫莲娜美容护理头等舱内,每一位尊贵客人都能在资深美容师专业按摩手法中享受全套赫莲娜明星产品系列带来的极致之美与奢华体验。

HR赫莲娜美容护理头等舱由法国著名设计师倾情呈现,从视觉,嗅觉,听觉,触觉四大感官同时触发宁静舒缓,奢享愉悦之感。奢华在每一个细节上得到全方位释放。



## 早一点开始,早一点晶莹剔透 SK-II名媛尊崇分享荟

在8月6日这个洋溢着幸福气息的七夕节,SK-II南京金鹰购物中心专柜举办了“SK-II名媛尊崇分享荟”,为广大爱美女士献上一份七夕美肤大餐。

进入活动会场,会员们就能感受到SK-II对顾客精心细腻、呵护备至的服务理念。两百平米左右的活动现场由红白两色组成,从入场的签到台,到地毯桌布,再到纸巾盒,没有漏过任何一个细节,都是SK-II的标准色,会员们置身于SK-II的品牌文化中。桌子上陈列了SK-II各种明星产品,会员们可以随时进行试用,并有到场惊喜礼,现场氛围温馨而轻松,来宾在七夕这样的甜蜜日子里和自己的肌肤来个亲密接触。

为了让大家都得到更多美的体验和护肤心得,SK-II特地请来了“美丽俏佳人”的时尚女主播李斯羽小姐主持活动。李斯羽小姐和大家分享了自己一直以来的护肤理念“早一点开始,早一点晶莹剔透”这与SK-II的护肤口号“早一点开始,早一点打造TOP5%肌肤”不谋而合。李斯羽小姐解释道,对于肌肤,早一点开始,给肌肤多一点储备,相信十年后,你和同龄人比起来会更健康美丽!李斯羽小姐重点介绍的就是SK-II No.1精华液——神仙水。并坦言在刚进入娱乐圈时对如何护肤也不了解,在偶然的一次拍摄过程中,著名造型师李东田先生给皮肤敏感的她用了神仙水,她发现效果非常显著,从此与神仙水结下了不解之缘,甚至在自己的护肤宝典中留下这么一条:神仙水——开启极富魅力的神秘钥匙。活动中李斯羽小姐还和大家分享了神仙水的各种使用小秘诀,并贴心为会员试用、传授正确的护肤步骤。每一位到场来宾都享受到专业BA的一对一贴心服务,并由SK-II资深培训师解答各种护肤疑问,大家都坦言这次活动受益匪浅。

SK-II一直专注于打造亚洲女性晶莹剔透的健康肌肤,以天然酵母萃取物Pitera™贯穿于整个护肤程序。Pitera™的发现起源于一个美丽的传说,三十多年前,科学家发现年近



的酿酒师却有着少女般柔嫩的双手,从而钻研清酒酿造过程,最终发现了美丽之源—Pitera™。它能同时提升五大美肌维度:光泽度、白净度、抗皱度、紧致度、细滑度,几乎可以满足女性对皮肤改善的所有需求,加上SK-II培训师和专业BA所传授的正确护肤步骤,向上提拉肌肤的按摩手法,让你的肌肤可以健康呼吸,变得晶莹剔透。早一点加入SK-II护肤行列,早一点开始真的可以早一点晶莹剔透。

撰文:匡辰晨 钱蕾(实习) 摄影:路军