

## 我能便民

### 老家电以旧换新,新家电裸价销售

# 拨打96060,买家电省心省钱

本月,我能网便民服务开展的“老家电以旧换新,新家电裸价销售”活动以便捷的换购流程、惊爆的产品价格、优质的售后服务受到市民追捧。近10天来,服务人员已为上万户家庭和单位进行了灶具、热水器、油烟机、冰箱等家电的以旧换新和销售服务。

#### 以旧换新 品种齐全 流程便捷

此次快报我能网便民服务推出的家电以旧换新服务包括冰箱、空调、热水器、灶具、消毒柜、油烟机等家用电器,签订了信誉高、售后好的产品服务商

户。读者只需要拨打96060,登记换购的品牌及型号,工作人员就会在约定时间把产品送上门进行以旧换新服务。因此,你不用去卖场,就能享受到比卖场价格更优惠的产品。

倪女士昨天致电96060报修灶具。便民服务师傅上门检测后发现灶具的点火器损坏需要更换。倪女士考虑到家里灶具使用年限较长,决定直接更换新的灶具。师傅询问了倪女士的要求后,一小时后就从仓库配送了一台全新的灶具。倪女士把旧灶具折旧后,以市场价七折的换购价格补齐了差价。工作人员的服务效率更是让倪女士赞不绝口,从致电报修,到变更主意重新购

买,再到以旧换新上门安装,整个过程只用了一天。

#### 裸价销售 价格惊爆 售后放心

现如今家电更新换代的节奏越发加快,团购、秒杀、促销的噱头越演越烈。快报我能网便民服务推出的家电销售不搞秒杀噱头,不玩促销花样,免去进入家电和超市各大卖场的销售流程,直接从家电品牌商户源头送货给读者,让读者享受到真正的零利润销售。

胡先生日前通过96060热线在我能网便民服务购买了一台热水器。购买前,胡先生跑遍

了南京各大家电卖场进行价格对比,卖场除了各式赠品和打车费补贴外,基本价格都相差无几。而他拨通96060订购热线,将所要购买的品牌和型号告知接线员,咨询到最终价格时,胡先生发现我能网的价格竟比卖场便宜近400元。他立即订购了一台,次日工作人员就上门送货安装。

据了解,在我能网便民服务购买的家电享受全国统一售后质保的同时,还享受快报便民维修团队的使用指导和保外维修服务。读者有任何使用问题或是需要维修服务,只要拨打快报24小时服务热线96060,工作人员将立即上门服务。

### 食疗能人“一品农庄” 开“药方” 做眼球操对抗眼疲劳

长期强光照射,电脑、电视屏幕辐射,忽明忽暗的光线刺激都会令眼睛疲劳、酸痛。我能网食疗能人“一品农庄”提醒:别让眼睛长期处于紧张的状态,“眼球操”和适当的休息都有助于眼部保健。

据介绍,在人眼的视网膜中有一种叫做视紫素的紫色色素体,它的功能是将光的刺激传递给大脑,使人看到东西。人眼在工作时,视紫素被光一点点地分解,随着年龄的增长分解加快。

我能网食疗能人“一品农庄”推荐一种食疗方法:食用蓝莓叶黄素胶囊。“蓝莓中的花青素可促进视网膜细胞中视紫素的再生,可预防重度近视及视网膜剥离,并有利于增进视力。”这对于夜间驾车者,长时间注视屏幕的人等都有帮助。视网膜暴露于光照、氧气中,会受到自由基的伤害,“而叶黄素是个很高浓度的抗氧化剂,可帮助眼睛过滤掉蓝光,降低色相差,使视力更精准。”

此外,“一品农庄”还介绍了几种缓解眼肌紧张的方法:让眼球向上、下、左、右四个方向随意转动;用力闭眼后,再用力睁大眼睛;皱眉头然后放松等。此外,每隔一小时休息十五分钟,看绿色或远处,用稍凉的湿布按摩眼皮等方法都可以缓解眼睛的疲劳。

如果您想了解更多详细的信息,请登录我能网(www.wonengw.com)能人席席“一品农庄”或拨打“一品农庄”营养热线:400-710-8258。打电话咨询的前100名50岁以上的市民可以上门免费领取试用装一份(地址:南京市玄武区中央路302号垠坤创意中央科技文化园9幢102室)。

本版稿件由我能网提供  
撰文 钱坤 朱亚诗

## 我能情报站

### 近期活动一览

(报名通道:96060、我能网)

活动主题	时间
我能创富——第50期创富见面会	8月14日13:30
我能成长——“搞笑变脸秀”图文征集大赛	即日起
技能交换——教你玩转COSPLAY	8月21日14:00

### 近期试用品一览

(申领通道:我能网)

产品名称	申领日期
银菱香浴盐	8.10-8.19
金屏南京泥灸馆颈椎养生调理	8.5-8.14
迪士尼摄影馆-蜘蛛侠套系	8.5-8.12
迪士尼摄影馆-玩具总动员套系	8.5-8.12
迪士尼摄影馆-米奇系列之Happy Baby套系	8.5-8.12
迪士尼摄影馆-米妮系列之Flower Girl套系	8.5-8.12
迪士尼摄影馆-米妮系列之Sweet Girl套系	8.5-8.12
迪士尼摄影馆-米奇系列之Soccer Boy套系	8.5-8.12
好书试读——《嗜血的皇冠:光武皇帝之刘秀的秀》	8.9-8.19
好书试读——《连岳说:神了》	8.9-8.19
好书试读——《超好看》	8.9-8.19
好书试读——《孩子有这10大品质就够了!》	8.5-8.11

## 收藏能人“南艺后街”发布研究报告: 正是绿松石收藏好时机

“去年元旦之后,绿松石的采集开矿就受到一定的限制,今年3月正式封矿,绿松石原矿来源几乎断绝,价格可能迎来较大幅度上涨。”我能网收藏能人“南艺后街”最新发布研究报告称,现在正是绿松石收藏的好时机。

绿松石与和田玉、独山玉、岫岩玉并称中国四大古玉,是十二月诞生石,又被誉为成功之石,是十二星座中天蝎座的守护石。它代表着温馨和生机,象征吉祥、永恒和成功。

“南艺后街”介绍,在西藏,人们认为从绿松石的颜色变化中能判断佩戴人是否有肝病。只要将

它制成挂件佩戴在身上,人体皮肤上的酯和酸只要与平时稍有不同,绿松石的颜色就会变得偏蓝,从而提醒你注意身体健康的变化。

如何鉴别天然绿松石的好坏呢?“南艺后街”C-11绿松石专卖店的常先生介绍:主要看硬度和铁线纹的深浅多少。天然绿松石的硬度一般在4.5以上,硬度越高颜色越深细腻度越高,表现为肉眼所见的亮滑质感。而人工注胶、添色的绿松石遇热遇汗常会脱色。

想了解更多信息可登录我能网(www.wonengw.com)查询,也可以登录我能网与更多收藏能人交流。

## 仅十余席主城实景现房

# 上城风景清盘价8900元/m<sup>2</sup>起!

放眼南京主城,均价15000元/平米,动辄20000元/平米的起售单价早已成为主流,以9000元/平米以下的价格买到主城房源几乎是天方夜谭。然而,上城风景却针对仅10余席房源推出了8900元/平米的清盘价。对于想要入住主城的购房人来说,这个机会不可多得。

### 现房销售超高性价比

记者从现场了解到,位于仙尧板块,由栖霞建设开发建设的上城风景小区已经全面交付,所有房源现房销售,小区中心东南亚风格的三层叠加水景实景呈现。仅剩的不到10套房源全部是三房,清盘价8900元/平米起,分别为87平米、96平米、103平米、137平米。该批房源最受欢迎的是87平米户型,不仅额外赠送了4个多平米,还做成了精致适用的三房,一步到位满足从新婚到三口之家再到三代同堂的居住要求。其主卧和客卧的开间分别为3.6米和3.2米,房间方正,而位于次卧和客厅之间创新设计了一个南向的独立空间,约有五六平方米,只计一半面积。花两房的钱,享受三房的空间,一步到位。此外,房源中的96平米、103平米、137平米的阔绰三房,也分别满足不同层次购房者的需求。

### 优越区位吸引知名房企

上城风景毗邻栖霞区政府,地处尧化门核心地段,社区周边配套非常完善,重点中小学、幼儿园、农行、建行、工行、五星电器卖场、医院、农贸市场、餐饮休闲场所等一应俱全。作为本土知名开发商栖霞建设在尧化门板块的一项力作,历经4年深耕细作,栖霞建设已然将其打造成为尧化门地区标杆之作,不论是环

境还是品质,都得到了市场的认可。开发商栖霞建设为了方便业主生活,在北苑小区临街配备了1.6万平方米的商业,其中苏果社区店、苏宁电器均已入驻,总体量达到8000平方米,已全面对外开业。开发商表示,除了上述两大商业店面外,有意将剩下的一半面积打造成一个区域商业综合体,引进品质生活服务业态,满足小区居民更全面的生活需求。更多全国性知名房企成功竞得该区域土地,也证实了业内对该板块的信心与前景看好。

### 轨道交通全面提速生活

上城风景交通便利,项目离仙林板块只有3000余米,车程仅5分钟左右,而且与市区、各板块之间的交通也逐渐改善:从新尧新城到市区的直线距离缩短,坐公交约15分钟就能到新庄;从迈皋桥到新尧新城的华电北路也拓宽完成,仅半小时的车程,同时加快了与1号线的网络对接;上城风景有9条公交线可以贯通全城,71路、76路、108路、140路等等;最值得期待的是,未来的地铁7号线已将尧化门纳入其规划线路。

除少量稀缺住宅以外,目前上城风景在售房源还包括两幢沿街商住小公寓,面积分别为57、98平米,总价52万起,非常适合首次置业的年轻人及有意在尧化门商业中心区抢占商业先机的购房者。(杜磊)

## 爱涛盛邀《金色美人鱼》南京首演

继上月爱涛·尚逸华府科技之旅夏令营成功举办之后,本月19日爱涛置业又将举办大型客户会活动,专程邀约由宋庆龄女士亲手创办的中国福利会儿童艺术团在南京首次公演音乐歌舞剧《金色美人鱼》,该剧以安徒生经典童话《海的女儿》为蓝本,结合舞台剧的特色,配以绚丽的舞台灯光布景,再加上优美的歌曲和精彩的舞蹈,完美呈现安徒生笔下美丽的海底世界。

“爱涛造的不止是房子,更是一个个温暖的家。”爱涛置业相关负责人表示,每个人都有自己的童话梦,举办这样的活动,就是让业主和自己的孩子一起体验精彩童话世界的同时更尽享家庭的温馨和快乐。对本次活动感兴趣的朋友可电询爱涛·尚逸华府的售楼处进行索票。

另悉,爱涛置业倾力打造的低碳环保高科技住宅——尚逸华府将于近期开盘,陆续推出85-160㎡全面积段的多样户型,全方位满足不同需求,首批上市的房源将以85㎡两房和102㎡三房为主,约140套。



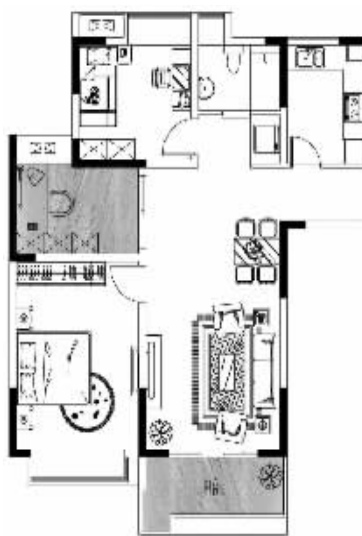
作为南京首个同时运用有12项核心科技系统的科技住宅,尚逸华府首度实现恒温恒湿系统的“完全自由控、自由启闭”,做到了分户、分室调节温度、湿度,人性化地满足不同人群的需求,极大提高居住舒适度,让生活在这火炉南京的市民彻底远离高温、黄梅天的居住环境。(周映余)

## 东方红郡将刚需房价“实惠”到底

7月初,一期销售火爆之后,马群楼盘东方红郡8月即将加推的二期房源,主推户型为86平米的两室两厅,户型方正,南北通透,实用性强,均价为9998元/㎡,总价约80-100万左右,继续将刚需房价“实惠”到底。

据悉,东方红郡7月初推出的一期176套房源,开盘当日劲销7成,一楼带院子的户型几乎被一抢而空。马群区域的各大楼盘动辄单价16000元/㎡以上,而距马群站3公里的东方红郡,每平米不到1万元,以一套100㎡的房子计算,东方红

郡的房子能节省60-160万元不等。笔者从新街口坐地铁约20分钟左右至马群地铁站,转乘55路公交车往东行3公里,大概10分钟左右便到达东方红郡。东方红郡地处新城东“麒麟科技创新园”居住综合区的核心地段,周边商业步行街、苏果超市、五星电器、移动营业厅、影剧院、书店等配套近在咫尺,还规划有五星级大酒店、超大规模商业综合体等近35万㎡。区域规划轨道交通、区域快捷巴士、片区联系巴士、社区小型巴士等四个层次的公共交通系统,满足不同层次的出行需求。(周映余)



87平米户型图

咨询热线 85565588 85565599