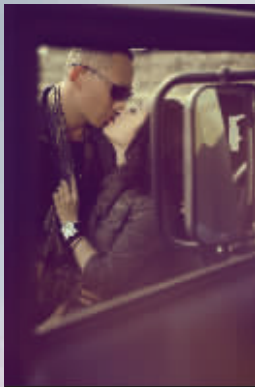




美妆心计 让爱情更长久



甜蜜情侣: David&Carmen
牵手时间: 3年半
甜蜜宣言: 携手环行祖国
扮靓守则: 脸部需要盛装之宴
幸福密码: 爱情需要美丽装扮

Q: 有没有过分手的念头? 之后如何消除?

A(男): 曾经做生意被朋友骗, 经济出了很大状况, 心情非常差, 无心估计感情, 不希望她和自己一起受苦, 想到分手。

A(女): 就是在这种时候才更不愿意放手, 坚持不抛弃不放弃, 我拿出全部积蓄给他重整旗鼓。

化妆品是女人的第二张脸, 而不同的场合要选用不同的妆容, 因此在七夕节这个特殊的日子, 施展点“美妆心计”是时尚人们一天生活的重要成分。七夕这天, 你是不是有个浪漫的约会呢? 和男友或者老公出去约会, 怎样才能把自己最美丽的一面展现出来? 完美的底妆, 洋娃娃般浓密的睫毛, 精致的唇线, 是甜美妆容必不可少的要素。靓丽的卷发风情, 是2011七夕情人节的闪亮王牌; 可爱+性感的妆容, 是最IN的扮相。今天, 你是他眼中最美丽的天使吗?

撰文: 钱蕾 快报记者 闫弋



2

七夕妆容持久绽放如爱情

夏天是皮肤新陈代谢的高峰期, 出汗出油使妆容持久度大大降低, 眼线晕染, 睫毛掉色, 底妆浮粉让MM们苦不堪言, 爱情要持久, 妆容更要持久。让我们在浪漫七夕来一场持久妆容保卫战吧!

赶走熊猫眼! 大多数MM夏天都会遇到眼妆花掉的情况, 因为夏天容易出汗, 无论是油性还是干性皮肤都会遇到眼周出油的现象。我们平时用的眼线笔、睫毛膏都是防水不防油的, 所以, 一旦出汗, 我们的眼线就会在眼睛周围晕染开来, 成了熊猫眼。为了赶走熊猫眼, 我们夏日妆容最好选择清爽清透质地的产品, 用有吸附力的眼影粉取代眼影膏之类的油分充足的彩妆产品; 刷睫毛膏时, 尽量将其夹得卷翘, 避免眨眼时睫毛碰到下眼睑晕开; 在眼部护理方面夏天建议使用清爽紧肤的眼部啫喱, 减少眼部出油。

拒绝浮粉! 浮粉让每个女孩焦头烂额, 其元凶是肌肤出油, 毛孔里的油和粉质融在一起, 就在毛孔里形成了一粒粒的浮粉颗粒, 出油多的鼻翼和T区特别明显。为了对抗浮粉妆前乳必不可少, 妆前乳不仅可以隔离皮肤和彩妆, 减少彩妆对皮肤的伤害, 更重要的是它可以填充毛孔, 使彩妆更服帖, 减少出油。

约会妆容清纯甜美不会错

男朋友是个矛盾体, 既希望女友姿色过人, 自己很有面子, 又不希望她太过瞩目, 惹得自己吃飞醋。所以日系清纯甜美的妆容是个两全齐美的办法, 七夕这天就让我们使出浑身解数满足男友们的

1. BOBBI BROWN 幻彩晶亮唇蜜 RMB280
2. 植村秀塑颜轻盈泡沫粉底液 新品上市
3. BOBBI BROWN 魅睫卷翘睫毛膏 RMB240
4. MAKE UP FOR EVER 清晰无痕腮红液 RMB310/10ml
5. 植村秀限量版个性定制彩盘 新品上市



3

虚荣心吧, 甜蜜女友齐出动。

底妆要努力打造瓷娃娃般的光滑剔透; 粉红色的立体腮红勾勒出精致的巴掌脸, 粉嫩的双颊不仅显示出好气色, 更让男友忍不住抚摸; 眼妆则要利用黑色眼线加上浓密睫毛膏来增加双眸神采, 就是日本正红的弱目眼妆, 深邃放电, 晚上约会最适合, 没有哪个男友抵挡得了; 唇妆依旧粉红, 用浅珠光唇膏来调整轮廓打造微翘丰唇, 再涂抹粉红唇彩让珠光融入, 诱男友亲吻的嘴唇。

派对妆容单身女孩赢艳遇

七夕这天, 各种针对单身人士的派对聚会自然少不了, 单身的MM要想在这场美女如云的盛宴里胜出, 赢得一份炫目的爱情, 摆脱单身困扰, 抓人眼球的炫目妆容是关键。

派对妆容要抢眼, 必须要闪亮, 妆容的特点有: 重点突出、注重细节、持久亮丽、和谐统一。重点就是要保持肌肤的光泽感和通透感。底妆要完美细致, 遮瑕要精益求精; 唇彩要闪亮剔透, 润唇膏打底不可省; 眼影要深邃动人, 艳而不俗, 不可过于夸张。你可以身体上也化妆, 无需暴露的晚礼服, 性感的锁骨就可以彰显你的魅力。在锁骨凹陷处刷上专门打阴影的修容饼, 锁骨突起处则刷上提亮功效的珠光蜜粉。

希望每一位单身女孩能够赢得一份被七夕祝福的爱情。



1



你可以试试

绝世名伶 流转风情

植村秀2011年秋冬风尚妆容

2011年, 植村秀发布第133期风尚妆容: 2011年秋冬风尚妆容 “歌剧名伶”, 以歌剧中多变的女主角为创作灵感, 推出图兰朵、卡门、蝴蝶夫人三款迷人妆容, 三款不同色系的眼妆, 搭配艺术的蕾丝假睫毛, 缀以娇艳嫣红唇色, 展现如歌剧女主角般的绝代风华, 让所有女人在扮演各种角色时, 细腻捕捉光影, 展露名伶风姿。

植村秀全球艺术总监打出角康Kakuyasu Uchiide先生此番创作的秋冬风尚妆容灵感来自于精致婀娜的芭蕾舞舞者所穿着的蕾丝裙摆, 女伶丝丝入扣的表演, 与充满张力的肢体语言, 创造出绝美的浮光掠影。这一季秋冬妆容以光与影的完美平衡打造出令人惊艳的美丽妆容, 光影与色彩的细腻变化, 塑造出女性独一无二的个性之美。植村秀本季独家创作的“蕾丝烟熏”妆容, 不同于一般烟熏妆摇滚、个性而狂野的气息, 而是将看似冲突的优雅蕾丝和浓烈的烟熏妆法重新定义, 完美创造和谐优雅、充满女性柔美的美丽妆容。



4



5

