

社保基金增持27只股



据统计,沪深两市目前共有超过350只个股公布了2011年中期业绩报告,被市场形象地称为“国家队”的社保基金持股动向引人注目。社保基金共现身43只个股前十大流通股东名单,整体持股动向表现为增仓。其中,27只个股获得增持、7只个股持股不变、9只个股被减持。7月以来,社保基金持有的上述个股多数上涨。

辰州矿业最受青睐

具体来看,社保基金二季度新进辰州矿业1372万股,成为社保最青睐的个股。另外,社保基金二季度新进兰花科创1135.62万股位列增持股份数第二;社保基金二季度增持华意压缩685.72万股,合计持股达1535.71万股,位列增持股份数第三位。

减持方面,招商轮船二季度被社保基金减持1266.69万股,位列减持股份数第一位。三友化工二季度被社保基金减持1019.99万股,位列减持榜第二位;祁连山被减持978.84万股,位列减持榜第三位。

持有8只创业板股

Wind资讯统计显示,截至8月2日,在已经公布半年报的上市公司中,社保基金共在8家创业板的公司的十大流通股股东名单中出现。

其中,全国社保基金602组合共出现在3家创业板公司的十大流通股股东名单中。截至二季度末,

其持有翰宇药业60.06万股,占流通股的3%,为二季度新进入股东。此外,持有新宙邦238.15万股,占流通股比例为8.82%,二季度增持73.2万股。持有汉威电子230.29万股,占流通股比例为3.77%,在二季度增持50.22万股。全国社保基金107组合则进入了两家创业板公司的十大流通股股东名单,截至二季度末,其分别持有阳谷华泰53.97万股,占流通股比例为2%,同一季度末相比持股保持不变;持有红日药业128.65万股,占流通股比例为2.37%,在二季度增持40.51万股。

全国社保基金501组合,持有汉得信息91万股,占流通股2.17%,为二季度新增股东。全国社保基金118组合则持有星河生物19.99万股,占流通股比例为0.53%,为新增股东。此外,全国社保基金理事会转持三户持有超图软件204.97万股,占流通股比例为3.01%。

多数股7月以来上涨

从相关个股市场表现来看,再次验证了社保基金不负“国家队”盛名。

截至8月2日收盘,社保基金持有的43只个股,7月以来29只上涨,占比67%,平均上涨4.57%,而上证综指同期下跌近2.99%。其中,社保基金二季度未减持的34只个股中,7月以来有25只上涨,9只下跌。社保基金减持的9只个股中,7月以来有5只下跌,4只上涨。

具体来看,社保基金二季度加仓超275万股的黄河旋风7月以来逆市大涨19.18%,位列涨幅榜第一位;社保二季度新进21.22万股的宁基股份7月以来涨16.57%,位列涨幅榜第二位;二季度新进1135万股的兰花科创涨14.94%,位列涨幅榜第三。

跌幅榜上,社保基金二季度减仓超千万股的三友化工,7月以来下跌12.24%,位列跌幅榜第一;社保基金二季度新进600万股的辽通化工,7月以来跌11.12%,位列跌幅榜第二;被社保基金减持978万股的祁连山,7月以来跌9.65%,位列跌幅榜第三。

《证券时报》《东方早报》

社保基金增持股7月以来表现

代码	简称	7月以来涨跌(%)
600172	黄河旋风	19.18
002572	宁基股份	16.57
600123	兰花科创	14.94
300036	超图软件	14.4
300199	翰宇药业	13.96
002033	丽江旅游	13.46
300026	红日药业	13.31
002415	海康威视	13.18
000939	凯迪电力	10.9
300007	汉威电子	9.39
300170	汉得信息	9.1
002311	海大集团	8.72
002013	中航精机	8.32
300037	新宙邦	7.83
002508	老板电器	7.52
002155	辰州矿业	6.82
000960	锡业股份	5.5
002515	金字火腿	4.87
002491	通鼎光电	4.56
000404	华意压缩	2.43
300143	星河生物	1.5
002038	双鹭药业	-2.3
002114	罗平锌电	-3.32
600456	宝钛股份	-4.61
002148	北纬通信	-4.87
002205	国统股份	-7.23
000059	辽通化工	-11.12

大公下调美国信用评级

在一些重要的时刻,中国的信用评级机构——大公国际很会把握展现自己的机会。在美国通过提高债务上限的决议后,大公随即将美国的信用评级由A+下调至A,展望负面,但有人士认为,其影响力比之三大评级机构仍有不小差距,对美国评级的象征意义大于市场实际效应。

三大评级机构中,穆迪与惠誉仍维持了美国AAA的评级,标普仍未作出评判。大公国际董事长关建中告诉记者,自1949年穆迪给予美国政府AAA等级以来,这一信用等级就从未有过变化,正是这样一个最高信用评级使美国可以很容易借到钱。而与没有变化的信用评级对应的是,美国从债权国变成了净债务国。

快报记者 周鹏峰

股票开户数连升3周

来自中登公司的周报显示,上周两市新增股票账户数为21.08万户,相比前一周上升3.38%,股票开户数连续第三周环比回升。另据基金开户数据,上周两市新增基金账户数为6.42万户,相比前一周上升12.04%,同样呈现连续回升的势头。

与开户数走势相反,A股投资者的交易意愿最近连续走低。数据显示,上周两市参与交易的A股账户数为1271.96万户,相比前一周下降6.74%;A股交易账户占比回落至7.98%,为近三周的最低水平。此外,上周A股剧烈震荡,投资者持仓信心有所动摇。数据显示,上周周末持仓A股账户数为5707.73万户,相比前一周减少约2.7万户,为近三周首度出现环比下滑。

快报记者 潘圣韬

王亚伟8只隐形重仓股曝光

在经历了今年来的大幅调整后,创业板公司重新获得了基金的青睐。Wind资讯统计显示,在已公布半年报的上市公司中,华夏基金王亚伟管理的华夏大盘进入维尔利、易华录和电科院三家创业板公司的十大流通股股东名单,同时其管理的华夏策略也在易华录的十大流通股股东名单中出现。公开资料显示,创业板自今年6月23日见底以来持续反弹,截至8月2日,创业板综指上涨高达18.6%。

隐形重仓股曝光

根据Wind资讯统计,截至

8月2日,在已经公布半年报的上市公司中,华夏大盘共在10家上市公司的十大流通股股东名单中出现,分别是丰乐种业、峨眉山A、丽江旅游、维尔利、易华录、电科院、广汇股份、天科股份、涪陵电力和科达机电。而华夏策略则在丰乐种业、易华录、广汇股份和涪陵电力等四家公司的十大流通股股东名单中出现。

对比上述基金此前公布的基金二季报可知,除了峨眉山A和广汇股份外,其余8家上市公司均为王亚伟在二季度的隐形重仓股。

对创业板观点生变?

值得一提的是三只创业板个股。王亚伟在去年的年报中认为,以创业板为代表的高估值品种面临较大的回归压力,扩容节奏的加快,尤其是新三板的推出将加速创业板泡沫的破灭,并且,“回避中小盘以及医药、食品等热门行业的高估值品种。”

资料显示,截至今年6月20日,华夏大盘持有维尔利52万股,占流通股比例为0.98%;持有易华录50万股,占流通股比例为3.68%;持有电科院79.99万股,占流通股比例为1.78%。而华夏

策略则持有易华录20万股,占流通股比例为1.47%。

值得注意的是,华夏大盘和华夏策略均为二季度新进入上述公司的十大流通股股东名单中。这是不是意味着王亚伟对创业板观点有所改变呢?

“创业板的下跌尤其剧烈,一级市场发行市盈率逐渐回归理性。报告期内,本基金保持了较高的股票仓位,继续对组合品种进行结构性调整,同时减持了防御性股票,增加了对成长性股票的配置。”王亚伟在上述两只基金的二季报中如此表述。

《东方早报》

7月券商佣金收入环比大增34%

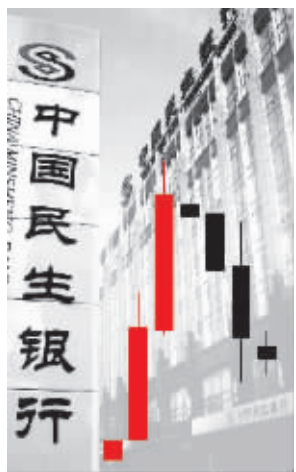
4月以来券商佣金收入逐月递减的势头在7月得到遏制。受益于沪深市场交投的显著反弹,上个月券商经纪业务共入账佣金约85亿元,比6月大增34%。

聚源数据统计显示,7月两市股票、基金、权证交易总额为4.28万亿元,比6月交易规模大增33%。从日均交易情况看,7月股票、基金、权证日均成交额也出现环比大幅回升,两市日均交投规模回归2000亿元以上,达到2036.89亿元,比6月1526.13亿元的年内最低水平增长33.5%,但仍未达到今年一季度的日均交易水平。

快报记者 马婧好

连续十个季度被重仓持有

164只股成为基金压箱货



民生银行月K线走势图 制图 李荣荣

根据基金季报披露的重仓股名单,一批蓝筹股成为基金重点配置的对象。自2009年一季度以来的十个单季中,164只个股被基金重仓持有。统计发现,这些个股频繁现身基金前十大重仓股,与其优良的业绩密不可分。

虽然164只股连续十个季度出现在重仓股名单,但基金的热衷程度有所不同。据统计,两只个股各期均被百只以上基金共同持有。如招商银行今年二季报进入188只基金的前十大重仓股,2009年二季度、2009年四季度、2010年一季度均出现200只以上基金交叉持有的情况,而持有只数最低的2010年四季度,也有125只基金共同持有。中国平安今年二季度被151只基金重仓

持有,近十个单季中,其中四个季度被超过200只基金集中持有,即使最少的单季,也被141只基金纳入前十大重仓股。

有30只股虽然连续十个季度进入基金十大重仓股行列,但各期仅被10只以下基金持有,属于少数基金长期看好的品种。例如,2011年二季报,中国中铁仅被华安龙头ETF基金持有1223.71万股;一季度,被包括华安龙头ETF基金在内的两只基金持有。另外,中小板公司科陆电子,今年二季度被招商领先基金持有642.71万股,并且,该基金已连续三期持有。

通过对164只基金“压箱货”的统计发现,其中28只股各期基金持股数均超过1亿股,并且38只个

股十个季度的平均持股数均在2亿股以上,如民生银行(32.2亿股)和招商银行(25.22亿股)。此外,部分个股虽然连续出现在基金前十大重仓股,但各期的持股数均不足1500万股,如科陆电子(650.35万股)和龙净环保(376.46万股)。

值得关注的是,被基金长期重点配置的个股大多具备良好的业绩支撑。164家公司近十个单季净利润显示,仅17家曾出现过单季亏损,并且,过半数亏损次数仅为一次,另外九成公司2009年一季度以来单季利润均为盈利。

连续十个季度入围基金重仓股名单的164只股,分布于21个大行业。金融保险行业最为抢手,该行业37家上市公司中,18家持续被基金重仓。 证券时报网

国际金价再创新高 黄金股集体飘红

受纽约黄金期价再创历史新高消息提振,黄金股全天走势强劲,个股全线飘红,恒邦股份、辰州矿业涨幅都在4%以上,山东黄金、中金黄金等个股纷纷走强。根据昨天资金流向数据显示,全天有超过2亿元资金流入辰州矿业,近1.5亿元买入山东黄金。

国际金价昨日盘中创出1674.6美元/盎司新高,国内现货金价也高达345元/克。分析人士称,由于市场担忧全球经济增长乏力,如果“滞胀”蔓延,金价很可能继续走高。

不过,上述人士表示,黄金股的涨跌并不是简单与金价走势一致,黄金股的走势还是相对独立的,要根据公司的盈利情况、经营状况来判断股价。因此,金价一涨,黄金股就涨的情况,一般都是大量资金炒作的结果。

快报记者 张波

全省覆盖 苏皖

广告热线: 025-84519772

本栏目诚招 江苏省各地级市 广告代理

友情提示: 请客户仔细查验对方真实情况, 本栏目广告仅供参考, 不作为承担法律责任的依据!

信息涵盖: 各类公告、启事、招聘、招商、房产、贷款、转让、销售、遗失、寻人

招聘信息

南京海运直聘
 海轮船员: 50周岁以下, 8-15万元/年, 工资月发, 带薪休假三个月, 签合同办保险。 025-66927011

中北船务
 东南亚航线, 普通船员 80名, 50岁以内, 不晕船, 年薪 10-15 万元, 签合同, 办保险, 一年带薪休假三个月, 电话: 025-58822986, 18061466986

诚聘加工人员
 电子总厂放手手工活组织者 月利 8 千。 031189804877