

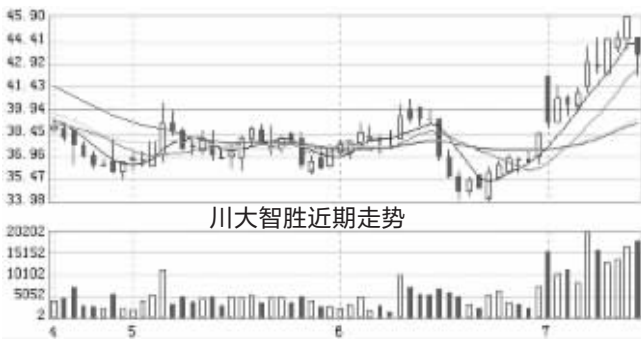
# 中报拉开帷幕 首批股“见光死”

## 分析师提醒预增股炒作风险



“利好兑现是利空”的股谚昨天在市场中重演。周三晚间,川大智胜、立讯精密和银河电子3家中小板公司发布2011年中报,拉开了中报披露的帷幕。尽管率先发布中报的3家公司在净利润增长方面都有着不俗的表现,但市场并不买账,昨日3只

股位居两市跌幅榜前列。与此同时,周三晚发布业绩预增公告的数家上市公司却纷纷大涨,中报预增概念仍被如火如荼地炒作。对比上述反差,分析师提醒投资者在炒作中报预增股时要警惕“见光死”风险。



### 中报“排头兵”遭抛售

周三晚间,川大智胜、立讯精密、银河电子3家公司发布中报,业绩最好的川大智胜上半年净利润大增126%,立讯精密96%的涨幅居中,银河电子以18.1%垫底。

尽管川大智胜与立讯精密业绩相当亮眼,但昨日仍未挡住市场抛售的压力,业绩最好的川大智胜大跌5.32%,立讯精密下跌2.85%,业绩最不起眼的银河电子跌幅为3.58%。3只中报“排头兵”昨日不幸沦为两市领跌个股。值得注意的是,这3家公司在发布中报预增公告后都出现过持续上涨的行情,川大智胜短期涨幅超过28%、立讯精密超过43%,银河电子27%。在半年

报正式发布后,上述3股上演了一番“见光死”的戏码。

与此形成鲜明对比的是,周三晚间发布中报预增的个股成为昨日市场中的明星。预计中报利润增长21倍的深信泰丰昨日开盘半小时就牢牢封死涨停,截至收盘涨停价上仍有7000多万的买入资金;主营水泥的塔牌集团预告净利润增长将达140%~170%,该股在早盘开盘一个半小时便第一次冲击涨停,全天价格都在高位波动,终于在收盘前几分钟又封停;相似的森源电气和吉峰农机中报预增50%左右,同样成为两市涨幅榜座上宾;预增42.58%的骆驼股份涨幅也超过8%。相较于率先公布中报的3家公司,这些预增股风头正劲。

### 警惕涨幅过高的预增股

“中报披露后,公司股价下跌的主要原因是之前涨幅过高。”一私募人士表示,作为首批公布中报的3家公司,市场给予了川大智胜、立讯精密、银河电子过多的关注,不少游资正是瞄准了预报与中报之间的一波行情。“川大智胜、银河电子、立讯精密在周三收盘前几分钟均有一波迅速拉升,这明显就是游资所为。对于中报预增行情,游资大多是炒一把就走,前期已有小赚,当然会在利好公布后逢高套现,从而导致个股见光死。”上述私募人士表示,在目前行情下,中报预增将成为炒作热点,但对个股来说都是波段机会,并不会持续多

久。“建议一般投资者不要过度追逐,同时应警惕那些前期市场一致乐观、估值过高的品种,以防业绩未达预期导致公司股价快速杀跌。”

而对于中报预增行情,海通证券分析师成双全建议投资者,还是应提早准备。“不少公司前半年的业绩在公司一季报时已有预测,如果真想做中报预增行情,投资者应提早关注,在中报发布之前低位潜伏那些利润增长幅度大的股票,以免高位追套。”不过,成双全也提醒,不要公司一季报时有预测,但若中报正式发布较预测有较大出入,则要警惕业绩变脸风险。“抓住了业绩预增股,也要见好就收,一波20%的涨幅已经差不多。” 快报记者 刘芳

### 个股案例

# 预增56倍 美欣达被疑卖地粉饰业绩

美欣达预计上半年盈利6500万元至7500万元,同比增长4900%~5600%。公司称,预增的主要原因是公司控股子公司荆州市奥达纺织有限公司土地使用权收储补偿的金额得以确认。有会计师向记者分析,公司的主营业务并不出彩,从一季报可见,公司的营业利润仅592万元。

### 游资大举炒作

自公告中期业绩大幅预增之后,美欣达股价便开始一路走高。美欣达从4月初以13.6元开始启动,截至5月19日收盘价28.34元,一个半月涨幅已高达108%。

据6月30日涨停的成交回报显示,首先是招商证券杭州文三路,以1534万元的买入金额名列第一。事实上,在大量游资买进的同时,作为美欣达的股东却早已借高价之机开始抛出股票。据

了解,美欣达股东周信钢及其一致行动人截至5月12日收盘,累计减持公司股份214.91万股,占总股本2.65%。

据公告显示,减持时间主要集中在5月11日和5月12日。据计算,周信钢夫妇共套现约5463.81万元。本次减持后,周信钢及其一致行动人合计持股数为395.24万股,占公司股份比例为4.87%。

此外,美欣达的前三大股东之一的鲍凤娇也于6月3日至7月7日累计出售公司股份83.13万股,占总股本1.02%,成交均价为25元。减持后,该股东及其一致行动人仍持有公司无限售条件股份3771.19万股,占总股本46.5%。

有分析师认为,美欣达靠卖地获得了高增长的名头,但是,其主营业务并不理想,在这种基础上上涨的股价并不牢靠,希望投资者谨慎投资。

### 主营业绩难升

作为印染公司,美欣达的主营业务难称具有可持续的盈利能力。自从美欣达2004年上市以来,该公司在主营业务上的经营就不曾出彩,反而频频通过卖地、重组等其他手段,来获得利润的增长。

中投顾问高级研究员高博轩向记者分析道:“美欣达主营业务的表现并不喜人,从多年的年报显示,美欣达在2008年业绩出现大幅下降,并出现亏损情况,而这种情况主要原因是公司主营业务表现不佳,直到2009年下半年才出现扭亏,其后公司业绩也并无突出表现,而一旦公司业绩出现好转时都是由非经常性损益增加拉动,因此其主营业务表现不够好。”

除了这次卖地使得业绩突增之外,自2009年起,美欣达就有卖地提升业绩之举。2009年9

月18日,美欣达子公司奥达纺织和荆州市奥立纺织有限公司将拥有的9.29万平方米的土地使用权委托荆州市土地市场交易中心公开出让。同年10月,公司就曾因大幅修正三季报而收获3个涨停,而业绩增长的原因正是卖地。

美欣达多次的卖地增业绩之举使得市场中传出美欣达卖地粉饰业绩一说。

不过,美欣达证券代表林春娜在接受媒体采访时并不认同卖地粉饰业绩一说,她表示,今年上半年扣除了土地转让业绩还是增的,主要是因为棉花涨价,毛利率有提高,下半年应该也还可以。

美欣达证券部人士向记者谈到:“今年公司的主营业务业绩相比去年同期要好,从销售到产品价格等方面,总体来讲都有所提升。目前来看,公司一季度与二季度的经营情况都很正常。” 《证券日报》

### 机构动向

## 基金潜伏业绩暴增股

今年上市公司的中期业绩预告中,喜多忧少。靓丽的中报业绩惹得市场蠢蠢欲动,也成为近期市场向上的主要动力。记者统计发现,在已经披露业绩预告的上市公司中,216家公司业绩翻番,而基金早于今年一季度就开始重仓布局的就有146只。

### 216只股业绩翻番

Wind统计显示,截至7月13日两市共有905家公司发布了今年中期的业绩预告,其中预增的个股多达714只,占比接近80%,业绩翻番的个股也多达216只。在这216只中期业绩暴增的个股中,基金于今年一季度重仓持有的就有146只。

在沪深两市中报业绩增幅排行榜中,增长幅度在100倍以上的共有四家公司。上海新梅、恒逸石化、新华联、青海明胶分列前四位。不过这四只个股业绩的大幅增长均不是由于主营收入增长所带来的,要么是出售股权所获得的收益,要么是沾了重组的光。对于这种业绩变相暴增的公司,基金似乎兴趣不大,一季度这四只业绩增幅最大的个股均未获得基金的“光顾”。

今年中期业绩增长幅度在10倍以上的公司还有冠福家用、ST张家界、美欣达、天伦置业、西安旅游等18只;业绩增长幅度在5至10倍的则有经纬纺织、维科精华、山东海化、美邦服饰、太极实业等22只。

### 基金提前布局

在这216家一季度业绩增长至少一倍的个股中,基金于去年四季度重仓的个股多达146只,占比高达68%。其中威孚高科赢得了众多的基金的青睐。截至一季度末,共有34只基金持有威孚高科,基金合计持股13013.51万股。不过与上期相比,基金还是减持了7246万股。

华夏、易方达旗下均有四只基金持有威孚高科,分别合计持股2773.88万股、1409.57万股。南方基金旗下更有5只基金持有该股,此外去年的冠军产品华商盛世成长也持有1109.73万股,其同门基金华商策略则持有897.17万股。

一季度潜伏在金龙科技的基金也多达32只,合计持有20542.04万股。兴业基金、信诚基金旗下各有四只产品均重仓持有该股,其中兴业基金持股最多,合计持股5037.56万股。东吴基金旗下更有5只产品持有该股,合计持有1280.39万股。

一季度末潜伏的基金数在20家以上的还有包钢稀土、中集集团、广汇股份、天山股份。获得10只~20只基金潜伏的则有中国北车、双鹭药业、金螳螂、山东黄金、辰州矿业、中恒集团、中环股份等21只个股。 《投资快报》

2011年7月14日 沪深A股行情				代码 名称 收盘 涨跌(%)				代码 名称 收盘 涨跌(%)				代码 名称 收盘 涨跌(%)				代码 名称 收盘 涨跌(%)				代码 名称 收盘 涨跌(%)			
600000	浦发银行	10.1	0.9	600085	同仁堂	16.63	1.55	600240	华芳纺织	11.39	-0.15	600403	大有能源	34.65	4.3	600507	方大特钢	6.49	-0.15	600587	新华传媒	22.99	0.12
600004	上汽集团	4.11	0.25	600096	云天化	2.91	0.19	600242	华联控股	13.46	0.97	600406	国石能源	39.26	2.45	600509	广东宏钢	2.45	0.28	600589	广东东江	9.74	1.67
600006	东风汽车	4.9	0.22	600098	中信证券	6.7	0.88	600244	华联控股	15.17	0.2	600408	华鲁恒升	1.58	0.1	600510	张裕A	14.76	0.51				
600007	中国国贸	9.18	0.85	600099	长江电力	13.9	0.07	600246	华联控股	4.97	-0.4	600409	三友化工	11.75	-0.51	600511	国药股份	12.33	-1.04				
600008	中信国安	5.3	0.8	600101	浦发银行	10.1	0.88	600248	华联控股	11.17	-0.89	600410	小天鹅A	3.16	0.06	600512	华联控股	14.82	0.44				
600009	上海机场	13.81	0.5	600102	招商局A	7.47	-0.69	600249	华联控股	7.51	0.35	600411	小天鹅B	15.19	-0.26	600513	华联控股	14.37	2.06				
600010	包钢稀土	8.23	-0.36	600103	浦发银行	10.19	0.93	600251	华联控股	19.48	0.44	600412	华联控股	12.62	0.96	600514	华联控股	14.59	0.23				
600011	皖能电力	5.49	0.29	600104	浦发银行	10.19	0.93	600252	华联控股	19.48	0.44	600413	华联控股	12.62	0.96	600515	华联控股	14.59	0.23				
600012	皖能电力	5.49	0.29	600105	浦发银行	10.19	0.93	600253	华联控股	19.48	0.44	600414	华联控股	12.62	0.96	600516	华联控股	14.59	0.23				
600013	皖能电力	5.49	0.29	600106	浦发银行	10.19	0.93	600254	华联控股	19.48	0.44	600415	华联控股	12.62	0.96	600517	华联控股	14.59	0.23				
600014	皖能电力	5.49	0.29	600107	浦发银行	10.19	0.93	600255	华联控股	19.48	0.44	600416	华联控股	12.62	0.96	600518	华联控股	14.59	0.23				
600015	皖能电力	5.49	0.29	600108	浦发银行	10.19	0.93	600256	华联控股	19.48	0.44	600417	华联控股	12.62	0.96	600519	华联控股	14.59	0.23				
600016	皖能电力	5.49	0.29	600109	浦发银行	10.19	0.93	600257	华联控股	19.48	0.44	600418	华联控股	12.62	0.96	600520	华联控股	14.59	0.23				
600017	皖能电力	5.49	0.29	600110	浦发银行	10.19	0.93	600258	华联控股	19.48	0.44	600419	华联控股	12.62	0.96	600521	华联控股	14.59	0.23				
600018	皖能电力	5.49	0.29	600111	浦发银行	10.19	0.93	600259	华联控股	19.48	0.44	600420	华联控股	12.62	0.96	600522	华联控股	14.59	0.23				
600019	皖能电力	5.49	0.29	600112	浦发银行	10.19	0.93	600260	华联控股	19.48	0.44	600421	华联控股	12.62	0.96	600523	华联控股	14.59	0.23				
600020	皖能电力	5.49	0.29	600113	浦发银行	10.19	0.93	600261	华联控股	19.48	0.44	600422	华联控股	12.62	0.96	600524	华联控股	14.59	0.23				
600021	皖能电力	5.49	0.29	600114	浦发银行	10.19	0.93	600262	华联控股	19.48	0.44	600423	华联控股	12.62	0.96	600525	华联控股	14.59	0.23				
600022	皖能电力	5.49	0.29	600115	浦发银行	10.19	0.93	600263	华联控股	19.48	0.44	600424	华联控股	12.62	0.96	600526	华联控股	14.59	0.23				
600023	皖能电力	5.49	0.29	600116	浦发银行	10.19	0.93	600264	华联控股	19.48	0.44	600425	华联控股	12.62	0.96	600527	华联控股	14.59	0.23				
600024	皖能电力	5.49	0.29	600117	浦发银行	10.19	0.93	600265	华联控股	19.48	0.44	600426	华联控股	12.62	0.96	600528	华联控股	14.59	0.23				
600025	皖能电力	5.49	0.29	600118	浦发银行	10.19	0.93	600266	华联控股	19.48	0.44	600427	华联控股	12.62	0.96	600529	华联控股	14.59	0.23				
600026	皖能电力	5.49	0.29	600119	浦发银行	10.19	0.93	600267	华联控股	19.48	0.44	600428	华联控股	12.62	0.96	600530	华联控股	14.59	0.23				
600027	皖能电力	5.49	0.29	600120	浦发银行	10.19	0.93	600268	华联控股	19.48	0.44	600429	华联控股	12.62	0.96	600531	华联控股	14.59	0.23				
600028	皖能电力	5.49	0.29	600121	浦发银行	10.19	0.93	600269	华联控股	19.48	0.44	600430	华联控股	12.62	0.96	600532	华联控股	14.59	0.23				
600029	皖能电力	5.49	0.29	600122	浦发银行	10.19	0.93	600270	华联控股	19.48	0.44	600431	华联控股	12.62	0.96	600533	华联控股	14.59	0.23				
600030	皖能电力	5.49	0.29	600123	浦发银行	10.19	0.93	600271	华联控股	19.48	0.44	600432	华联控股	12.62	0.96	600534	华联控股	14.59	0.23				
600031	皖能电力	5.49	0.29	600124	浦发银行	10.19	0.93	600272	华联控股	19.48	0.44	600433	华联控股	12.62	0.96	600535	华联控股	14.59	0.23				
600032	皖能电力	5.49	0.29	600125	浦发银行	10.19	0.93	600273	华联控股	19.48	0.44	600434	华联控股	12.62	0.96	600536	华联控股	14.59	0.23				
600033	皖能电力	5.49	0.29	600126	浦发银行	10.19	0.93	600274	华联控股	19.48	0.44	600435	华联控股	12.62	0.96	600537	华联控股	14.59	0.23				
600034	皖能电力	5.49	0.29	600127	浦发银行	10.19	0.93	600275	华联控股	19.48	0.44	600436	华联控股	12.62	0.96	600538	华联控股	14.59	0.23				
600035	皖能电力	5.49	0.29	600128	浦发银行	10.19	0.93	600276	华联控股	19.48	0.44	600437	华联控股	12.62	0.96	600539	华联控股	14.59	0.23				
600036	皖能电力	5.49	0.29	600129	浦发银行	10.19	0.93	600277	华联控股	19.48	0.44	600438	华联控股	12.62	0.96	600540	华联控股	14.59	0.23				
600037	皖能电力	5.49	0.29	600130	浦发银行	10.19	0.93	600278	华联控股	19.48	0.44	600439	华联控股	12.62	0.96	600541	华联控股	14.59	0.23				
600038	皖能电力	5.49	0.29	600131	浦发银行	10.19	0.93	600279	华联控股	19.48	0.44	600440	华联控股	12.62	0.96	600542	华联控股	14.59	0.23				
600039	皖能电力	5.49	0.29	600132	浦发银行	10.19	0.93	600280	华联控股	19.48	0.44	600441	华联控股	12.62	0.96	600543	华联控股	14.59	0.23				
600040	皖能电力	5.49	0.29	600133	浦发银行	10.19	0.93	600281	华联控股	19.48	0.44	600442	华联控股	12.62	0.96	600544	华联控股	14.59	0.23				
600041	皖能电力	5.49	0.29	600134	浦发银行	10.19	0.93	600282	华联控股	19.48	0.44	600443	华联控股	12.62	0.96	600545	华联控股	14.59	0.23				
600042	皖能电力	5.49	0.29	600135	浦发银行	10.19	0.93	600283	华联控股	19.48	0.44	600444	华联控股	12.62	0.96	600546	华联控股	14.59	0.23				
600043	皖能电力	5.49	0.29	600136	浦发银行	10.19	0.93	600284	华联控股	19.48	0.44	600445	华联控股	12.62	0.96	600547	华联控股	14.59	0.23				
600044	皖能电力	5.49	0.29	600137	浦发银行	10.19	0.93	600285	华联控股	19.48	0.44	600446	华联控股	12.62	0.96	600548	华联控股	14.59	0.23				
600045	皖能电力	5.49	0.29	600138	浦发银行	10.19	0.93	600286	华联控股	19.48	0.44	600447	华联控股	12.62	0.96	600549	华联控股	14.59	0.23				