

# 高管增持概念股暗藏投资密码



近期上市公司高管的增持行为,又成为市场讨论的话题。据不完全统计,今年以来已发生14次高管增持事件,多数投资者认为高管增持概念股暗藏投资密码,会对这些个股产生期待。

而东方证券在对2000年以来的高管增持事件进行研究后发现,无论公司股东基于何种原因增持,高管增持投资策略都可以为投资者带来收益。高管增持后,股价能够产生显著超额收益,平均能持续一个季度以上。

## 高管增持是“王道”

高管增持是上市公司产业资本运作的一种手段,增持事件本身对公司的经营及业绩没有影响,但增持行为本身含有一些信息。一种可能代表高管掌握了公司未来发展或者业绩的内部信息,如业绩超预期增长、资产重组、新项目上马、股权激励等;另一种可能是,作为博弈的双方,当股价跌幅巨大时,高管会采取增持行动稳定股价。东方证券在对2000年以来的高管增持事件进行研究后发现,无论基于何种原因增持,追随高管增持投资策略,都可以给投资者带来绝对收益。

另外,增持比例是判断高管增持信心强弱的重要因子。研究发现,增持比例高的股票组合的超额收益,显著好于增持比例低的股票组合。高增持比例组合的收益一般不会在短期内逐步体现;而低增持比例组合的收益一般反映得非常快,但长期来看,股票的超额收益不具有持续性。

## 关注3只股

今年一共发生了14次高管增持事件,涉及的上市公司共有11家。其中,东方海洋、美盈森、兴发集团有过两次高管增持事件。

根据高管增持比例排序,近3个月排名前5名的分别是洋河股份、美盈森、浙富股份、兴发集团、中兴通讯。东方证券建议,重点关注兴发集团、中兴通讯,同时建议关注美盈森(增持)的长期投资价值。

兴发集团是我国最大的精细磷酸盐生产企业,是目前磷矿储量最丰富的上市公司。5月5日,包括董事长李国璋、总经理舒龙在内的13名董事、高级管理人员以奖励基金从二级市场购入公司股票,总计增持17.26万股,成交价格则在20.3元至20.62元之间。5月11日,董事长李国璋、副总经理吴辉庆以个人自有资金从二级市场购入公司16459股,成交价格在21.36元至21.50元之间。

中兴通讯6月24日公告,公司共15位高管以个人自有资金

以市场价格从二级市场购入公司A股股票,增持数量合计106.6万股。其中13位是公司的高级副总裁或执行副总裁,另外两位是监事。

美盈森董事长、控股股东王海鹏于6月20日通过深交所证券交易系统增持公司29.88万股,平均价格34.118元,占公司股份总额的0.16%。上述增持后,王海鹏持有公司8887.44万股,占公司股份总额的49.71%。此外王海鹏还计划在未来12个月视市场情况继续增持不超过公司总股本2%的股份。

东方证券指出,虽然洋河股份高管增持比例超过0.1%,但是该交易曾被报道涉嫌内幕,有一定合规风险。而浙富股份由于增持时间是在今年3月23日,过去已近4个月,故不推荐。

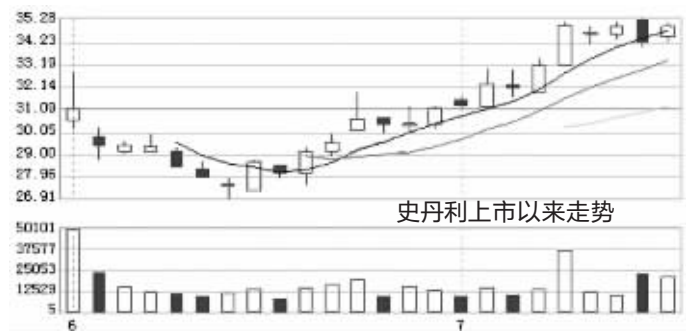
《上海青年报》

## 部分高管增持概念股

代码	简称	公告日	增持数量(万股)	增持比例(%)	发布公告以来涨跌幅
002304	洋河股份	2011-6-30	16.25	0.101	7.31%
000063	中兴通讯	2011-6-28	106.61	0.047	0.47%
002086	东方海洋	2011-6-24	4.52	0.019	4.63%
002303	美盈森	2011-6-22	29.88	0.664	8.05%
600141	兴发集团	2011-5-12	1.65	0.005	0.09%
		2011-5-6	17.26	0.048	3.99%
600428	中远航运	2011-5-5	43.9	0.026	-7.81%
002168	深圳惠程	2011-4-22	0.6	0.003	-7.99%
002266	浙富股份	2011-3-23	5.75	0.086	-3.56%

## »相关新闻

### 浮盈20% 史丹利董事长儿媳精准抄底



“上得厅堂,下得厨房。”这是传统对于好媳妇的要求,但身为史丹利董事长高文班儿媳的法亚楠似乎更有第三样本:炒股致富。

6月21日~23日,这位女士无畏买入公司股票约38.92万股,斥资千万。截至7月12日收盘,法亚楠的账面盈利已达225.06万元,浮盈20%。

## 斥资千万抢筹

史丹利董事长儿媳法亚楠于6月21日、6月22日通过竞价交易买入公司股份21.92万股、10万股,成交均价分别为28.33元、28.16元,两笔成交金额分别约为620.99万元、281.6万元。6月21日~22日,法亚楠合计使用了约902.58万元现金购买史丹利股票,占公司总股本的0.02%。

而其后,记者又从深交所上市公司董事、监事、高级管理人员及相关人员持有该公司股份变动情况了解到,法亚楠于6月23日再次买入公司股份7万股,成交均价为29.06元,成交金额约为203.42万元。

根据上述统计,6月21日~23日,法亚楠共使用了1106.01万元现金购买史丹利股票。资料显示,法亚楠是史丹利副董事长高进华的配偶,高进华则是董事长高文班的儿子。

## 躲过“窗口期”

更值得注意的是,这位聪明的媳妇择时可谓一箭双雕:既精准抄底,又躲过了交易所关于高管配偶不得在敏感期买卖股票的相关规则。7月12日,史丹利公布2011年上半年业绩预告,预计公司今年上半年净利润同比增长55%~70%。

根据深交所《关于进一步规范中小板公司高管买卖本公司股票行为的通知》显示,上市公司高管的配偶在上市公司业绩预告、业绩快报公告前10日内不能买卖本公司股票。而法亚楠最后一次买入史丹利股票的时机恰好是在史丹利公布业绩预告的前19日,与前10日内不能买卖本公司股票的“窗口期”擦身而过。

《每日经济新闻》

## 工行设备租赁业务助力中小企业做大做强

今年以来,中国工商银行充分发挥其全资子公司工银租赁的综合化经营优势,积极开展中小企业设备租赁业务,通过量身定制融资租赁方案,帮助中小企业扩大生产、提高产能。仅今年上半年,工银租赁就累计向62家中小企业提供设备融资租赁近17亿元,为中小企业做大做强提供了重要的资金支持。

据介绍,中小企业设备租赁业务

指的是租赁公司根据中小企业的要求从供货商处购买设备或直接购买企业的自有设备,再将设备按合同约定出租给企业并收取租金,很好地契合了处在高速增长期的中小企业的融资需求。位于江苏宿迁的舒雅家纺有限公司正是这样一家企业。该企业主要生产中高端化纤毛毯及床上用品,目前已投产两条生产线,另两条生产线正在调试。由于企业的产品供

不应求,急需资金购买原材料,但厂房的房产证正在办理过程中无法办理抵押,企业心急如焚。工商银行宿迁分行了解到这一情况后,立即联系工银租赁为该企业提供设备融资租赁服务,以企业已投产的两条流水线上的机器设备向工银租赁申请设备融资租赁业务,很快从工银租赁获得了3000万元的设备融资租赁款,缓解了企业的燃眉之急。

## 增持100股 雷鸣科化控股股东出手雷人

一边信誓旦旦地说“对公司长期稳定发展的认同”,一边却是出手极度吝啬,雷鸣科化正遭遇这种尴尬!公司控股股东淮北矿业于7月7日出手增持公司股份,结果只买了100股,令人汗颜!

雷鸣科化7月13日公告,7月12日,公司接控股股东淮北矿业通知,其已于7月7日通过上海证券交易所交易系统增持公司股份100股。此次增持前,淮北矿业持有公司股份4183.3921万股,占公司总股本的38.74%;增持后,淮北矿业持有公司股份4183.4021万股,占公司总股本的38.74%。鉴于公司已于7月4日公告,以7月8日为股权登记日实施2010年度利润分配方案,向全体股东每10股转增股本2股,截至7月12日,淮北矿业共持有公司股份5020.0825万股。

只买了100股?记者再三核对公告,确认淮北矿业首次出手真的只买了100股!更为夸张的是,他们增持的理由还异常坚定,说是“对公司长期稳定发展的认同”。

公告披露后,投资者亦不敢相信自己的眼睛,在股吧中发帖说:“笑死人,股东增持,大家猜买了多少股?100股,笑掉大牙!”甚至连未持有该股的投资者也跑来“凑热闹”,“刚刚看到,哈哈,没有这个股,特意跑吧里看看”。

如果不是公告最后淮北矿业称,“拟在未来12个月内(自本次增持之日起算)以自身名义继续通过二级市场增持公司股份,累计增持比例不超过公司总股本的2%(含本次已增持的股份)”,恐怕雷鸣科化还真不知道该怎么向投资者交代! 《每日经济新闻》

## 交大安泰 MBA 促长三角经济融合开设多种授课项目

交大安泰 MBA 近二十年来,一直致力于培养具有品行正、视野宽、基础实、创新力强、人文底蕴深厚的商界领袖和业界精英,已具备了良好的品牌效应:在近三年的全球著名媒体《金融时报》全球百强排行中,安泰 MBA 和管理硕士项目分别跻身全球50强,并获得了 AMBA、EQUIS 和 AACSB 三项国际顶级权威认证,是中国内地首家同时获此三项认证的商学院。

## 招生改革的引领者,今年将实行“国家线预录取”政策

交大安泰 MBA 自2008年在

全国首家推行提前面试政策以来,招生实现了从追求生源数量向生源质量的成功转型,并获得了社会各界的一致好评和认可,成为了全国 MBA 院校招生改革的引领者。今年,交大安泰 MBA 将进一步推进招生改革,全面实现“国家线预录取”政策,并在背景评审上实行“一票通过制”。同时,为了鼓励更多优秀考生报考安泰 MBA,推出了1000多万的高额奖学金。

## 促长三角经济融合,开设多种授课项目

为了促进长三角经济融合,交大安泰 MBA 项目长三角招生包括在职 MBA、国际 MBA 和中国全球运

营领袖(CLGO)三大类。其中国际 MBA 师资是由来自欧洲、北美的知名教授、跨国公司高管和本校资深教师精选授课,而 CLGO 项目是交大与 MIT 的合作项目,也是国内首个跨学科的双硕士学位(MBA 和工程硕士)项目,并跟英特尔、苹果、戴尔等十多家五百强企业合作,学生可以去这些企业实习和就业。

为了更好地让长三角地区考生深度了解交大安泰 MBA 项目,将从7月中旬起陆续在无锡、南京、苏州、杭州、合肥等地区巡讲,欢迎考生预约参加!

上海交通大学 安泰经济与管理学院

上海交通大学安泰经济与管理学院  
中国内地首家获得AACSB、EQUIS和AMBA  
三项国际权威认证的商学院

### 交大安泰MBA/CLGO招生全国巡展

招生全国巡展 | 安泰MBA项目介绍 | 2012年提前面试政策全面解读  
活动内容 | 真心学长分享 | 一对一现场咨询

无锡 7月16日(周六) 13:30签到 无锡君来洲际大酒店(永和路2号)  
南京 7月17日(周日) 13:30签到 南京新纪元大酒店(中山路251号)  
苏州 7月23日(周六) 13:30签到 苏州吴中太湖湾大酒店(沧浪区新市路258号)

欢迎广大考生前来参加!  
活动详情及免费预约请见安泰MBA网站-招生活动

培养具有品行正、视野宽、基础实、创新力强、人文底蕴深厚的商界领袖和业界精英。

安泰MBA官网: mba.acemsjtu.edu.cn (教育网) mba.acemsjtu.com (外网)  
安泰MBA微博: weibo.com/sjtumba  
咨询电话: 021-52301903 / 62932594