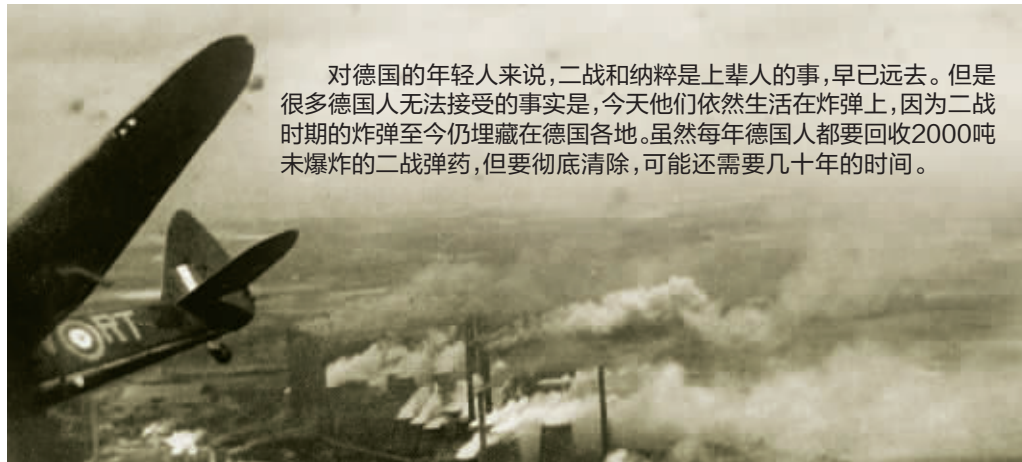


# 德国城市里的“拆弹部队”



对德国的年轻人来说,二战和纳粹是上辈人的事,早已远去。但是很多德国人无法接受的事实是,今天他们依然生活在炸弹上,因为二战时期的炸弹至今仍埋藏在德国各地。虽然每年德国人都要回收2000吨未爆炸的二战弹药,但要彻底清除,可能还需要几十年的时间。

二战时期盟军投下的大量炸弹,至今没被清除干净

## 密林深处的战场至今保持原样

2011年春天,在柏林以南45公里的勃兰登堡树林深处,爆破专家们聚集在一个半埋在土里的生锈圆柱体周围。爆破专家拉尔夫·基施尼克一眼就认出,这是法国制造的220毫米炮弹。基施尼克是一位德国老兵,曾在克罗地亚和索马里服役,经验丰富。他认为,这颗炸弹的保险丝非常不稳定,轻微的震动都有可能令其爆炸。

虽然基施尼克早已退役,但是他依然没有失去冒险的兴趣。所以45岁的他又加入了KMBD——这是一个德国政府下属的战争遗留

武器处理部门,主要负责挖掘和处理二战时期留下来的未爆炸的炸弹、地雷和其他军需品。

基施尼克和他的团队用金属探测器探测的正是二战末期最重要的战场温斯多夫。1945年4月下旬,苏联红军对德国国防军发起攻击,苏联红军的坦克和火箭炮消灭了成千上万的德国士兵。

直到2010年秋以前,位于密林深处的战场还保持着原样。不过2010年当地林业部门要砍伐一些林木,因此想到请基施尼克来清理这片地区。基施尼克的团队发现了很多锈迹斑斑的战争遗迹:手榴弹、子弹依然上膛的卡宾枪,还有佩剑。至于那颗法国生产的炮弹,基施尼克判断这是一战

时从法国缴获的,结果在二战最绝望的时刻用在了这里。

因为这颗炮弹太危险了,无法移动,基施尼克决定就地引爆。所有人都撤离到500米之外。拆弹专家按动按钮,几秒钟后,森林中传来巨大的爆炸声。

## 炸弹在博物馆和游乐场频频出现

德国平均每年回收2000吨未爆炸的弹药,提醒今天的德国人战争的残酷。这些爆炸物有西线战场上英美轰炸机投下的炸弹,也有两德统一后前苏联军事基地里遗留的弹药。德国经济高速发展之后,大兴土木,原东德地区也

发展起来,所以发现二战未爆炸物的新闻越来越多。

2009年4月,柏林博物馆修缮过程中发现了一个100多公斤重的炸弹,市中心因此戒严几个小时,总理默克尔不得不离开了自己的公寓,直到警报解除之后才能回家。

KMBD和其他拆弹部队的工作也越来越危险了。因为时间太久,这些弹药的引信变得越来越脆弱。2010年6月,在哥廷根一座游乐场的工地上,KMBD的专家们试图拆掉一颗重500公斤的炸弹的引信,结果意外爆炸,当场炸死了3名拆弹专家,6人重伤。

## 昔日军工之城仍“坐”在炸弹上

遗留炸弹最多的地方是奥拉宁堡,这里曾经是德国的战斗机制造厂、党卫队的军火库,去往东线的铁路枢纽,同时也是希特勒的原子弹研究基地。1944—1945年,盟军在此投下1万颗炸弹。几乎所有盟军炸弹都装备有延迟引信,换句话说,这些炸弹会在任何时间爆炸。美国人和英国人这么做是为了尽量延缓当地军事设施的恢复与重建工作。

自1991年以来,德国人使用英美军方提供的地图,已经清除了159颗未爆炸的炸弹,但是估计还有350~400颗炸弹埋在这个城市地下。要彻底清除这些隐患,仅靠这一代德国人很难完成。

唐荔/文 摘自《世界博览》

先睹为快



推荐指数  
★★★★★

## 午夜凶案

洛里·哈蒙兹曾是家乡小镇的选美皇后,为实现自己的明星梦,她抛下男友只身来到好莱坞闯荡,却被骗进入了色情电影行业。后来,她终于看透名利,毅然回到家乡,与儿时好友凯西开了一家小店。然而,过去的那段日子似乎是她永远无法摆脱的阴影。9年后的一天,她收到了一封恐吓信,信中警告她要抓紧时间祷告,请求主宽恕她的罪过。

其实,洛里也明白自己在邻居心目中的印象,收到第一封恐吓信之后,她原以为这只是有人在恶作剧,随手将信扔进了垃圾桶,但紧接着又收到了第二封信。

洛里终于相信有人要杀她。她想向警方求助,但现任治安官迈克就是被她抛弃的初恋男友。迈克认为这是她臆想出来的荒唐理由,目的是想与他重修旧好。不巧的是,好友凯西和丈夫外出度蜜月了,洛里走投无路……

这部精彩的悬疑小说,就刊登在2011年第3期的《译林》杂志上。 新阅读推荐



小区实景图



小区实景图



花园实景图

终极置业 现房销售 买268m<sup>2</sup>用550m<sup>2</sup>

# 栖园特价联排别墅 价格低过河西公寓

楼市限购,对于改善需求者来说,选择一步到位的住宅产品是最明智的选择,大平层、别墅将成为首选。在这类大户型高端项目中,别墅一直以来被定位为第二居所,而近两年城市别墅的崛起改变了人们的置业观念。

位于仙林核心区的城市别墅栖园,拥有绝版的地段、稀缺的自然园林景观和超值赠送空间的户型,成为南京城市别墅的代表。近日,项目推出8套特价联排别墅房源,18800元/m<sup>2</sup>起售,买268m<sup>2</sup>用550m<sup>2</sup>,低于河西及城东部分公寓的售价。

## 内外皆春色,成就置业别墅梦想

昆曲《牡丹亭》中,一句“不到园林,怎知春色几许”,拉开了一出华美戏曲的序幕。人间四月天,清风白云之下,是典雅的栖园。小园香径,一路芳菲,枝头缀着淡雅的红,柔嫩的绿……两泓清泉,温软如玉,朱门微启,院里粉红的桃花温柔地笑着,雪白的樱花瓣落了一地。

更难能可贵的是,在栖园,每一座私家院落都有一个专属的装修方案,400多个花园无一雷同,私家院落与大气园林景观遥相呼应,内外皆风景。

## 名校之侧,实景现房,保值增值的最佳选择

作为南京城市别墅的代表,栖园拥有第一居所的必要元素和舒适别墅的第一特征:占据主城的土地资源,拥有优美的自然环境。这一切都是其价值潜能的重要体现。

如今,栖园全部房源均为现房销售,即买即住,户型、景观均可现场实景感受,不仅大大降低了购房风险,而且节省了成本,增加了投资收益,而别墅的性价比由此得到了更高的体现。

而栖园毗邻南外仙林分校,让望子成龙的家长们尽享近水楼台之便利,一路之隔,对面就是学风馥郁的南外,住栖园,圆孩子一个上名校的梦,成为众多家长的共识。

## 增值空间多,买268m<sup>2</sup>用550m<sup>2</sup>

一套联排别墅,震撼的不是其本身稀缺性而推动的价值上升,而是在拥有它的那一刻,就已经完成了一次“值”的飞跃。从268m<sup>2</sup>到约550m<sup>2</sup>,在南京,这样的增值空间无出其右。

栖园的户型,一贯以超大增值空间而备受好评。联排别墅,购买面积为268m<sup>2</sup>,尽享多重赠送空间:

将近90m<sup>2</sup>、层高为2.4-2.6米的地下室完全赠送,一楼的近6米的挑高餐厅,近7米的挑高客厅,经过重新设计分割,空间再次提升。一楼的超大阳台、2-3层的观景露台、南阳台,以及顶层51m<sup>2</sup>的屋顶花园,实现了550m<sup>2</sup>的私家纯墅生活。

## 成熟配套,尽享都市时尚生活

栖园作为享誉南京楼市的“城市别墅”和第一居所,享有成熟生活配套。交通便利:文苑路、仙林大道环绕,地铁2号线就在家门口;教育资源得天独厚:南外就在小区对面,一路之隔,让孩子的未来赢在起跑线上;医疗保障:设置先进的仙林社区医院已开业,鼓楼医院仙林国际医院竣工在即。

购物休闲方面,有金鹰奥莱城、三叶湖。郊游踏青,栖园对面就是羊山森林公园,烟波浩渺的羊山湖,站在自家阳台便可望见……距离栖园步行仅5分钟的金鹰奥特莱斯商城,已盛大开业,云集世界名品,令仙林核心商业区锦上添花,购物人气更加旺盛。

贵宾专线:84363333