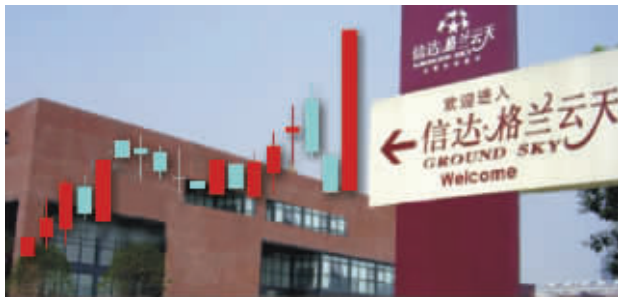


# 王亚伟点石成金 地产股猛涨

## 横盘整理多日之后,大盘向上突破

昨日,两市双双平开,10点过后,在房地产板块的带动下,大盘放量上行,沪指一举突破20日均线、10日均线。午后大盘维持高位震荡,尾盘再度发力。截至收盘,沪指上涨1.00%,报收于2948.48点;深成指上涨1.41%,报收于12845.53点。从盘中表现看,被压抑多时的房地产股表现最强,在两只“王亚伟概念股”涨停的带动下,地产板块整体大涨2.5%。



信达地产近期走势 制图 李荣荣

### 地产股异军突起

被日本地震消息压抑多日的A股,昨日终于摆脱横盘整理状态,向上突破。同大盘一起爆发的,是蛰伏已久的地产股。

昨日早盘,京投银泰、中天城投等房地产股一路走高,将近10点50分时,两只个股联袂封住涨停。在上述两市强势股的带动下,信达地产、天房发展也先后被钉在了涨停板上。另有嘉凯城、广宇发展、北京城建、新湖中宝等地产股纷纷走高。

到了下午,中天城投打开涨停,收盘涨8.29%。而京投银泰、信达地产、天房发展都牢牢封住涨停,直到收盘。另外,嘉凯城在临近收盘时触摸涨停,广宇发展、北京城建、新湖中宝等股的涨幅超过5%。从整个地产板块看,九成以上个股飘红,板块指数收盘大涨2.5%,明显领先大盘。

不过,从现身龙虎榜的京投银泰、天房发展、中天城投、嘉凯城的买卖席位信息看,主要是游资在炒作,只有一家机构现身中天城投的卖单席位,卖出金额为7440万。

调控重压之下,房地产板块异军突起背后究竟有何玄

机?分析人士总结,房地产股反弹有四大原因支撑:1.保障房建设和建材下乡或催生千亿元的市场;2.2月份70个城市住宅价格变动情况显示市场趋于理性;3.房地产企业2010年年报显示业绩有支撑;4.存款准备金率提高后短期不会加息。

而昨日收盘后,国家发展改革委网站发布消息称,决定自5月1日起降低和规范住房交易手续费、施工图设计审查费、部分行业环境影响评价收费和招标代理服务费等收费标准和行为,预计可减轻企业和居民负担41亿元。

### “王亚伟概念股”风头强劲

昨日地产股风头难挡,但在所有地产股中,将“最牛基金经理”王亚伟套牢的信达地产与京投银泰最为强势,王亚伟点石成金的投资能力再度显现。

公开资料显示,华夏大盘自2009年下半年起便持有京投银泰,其间不断加仓。2009年年底持有京投银泰500万股,2010年中期持有1000万股,年末持有1500万股。华夏策略2009年底仅持有京投银泰100万股,2010年中期持有300万

股,年底则增持并跻身前十大流通股行列。华夏大盘与华夏策略均在去年四季度进行了增持。从京投银泰的走势看,王亚伟可能仍然被套。

信达地产是王亚伟重仓的另一只地产股。从信达地产去年第三季度的流通股来看,王亚伟执掌的华夏大盘精选与华夏策略精选分别增持1596.01万股、500.01万股。两只基金持股总量达2096.02万股,位列第3和第10大股东。截至2010年年报期末,华夏大盘精选持股仍为1596.01万股,但华夏策略精选持有公司700.01万股,增仓200万股,并已升至第6大股东位置。有意思的是,根据WIND资料统计显示,信达地产去年第三季度的股价均价为7.23元,第四季度的股价均价为6.62元,都比昨日收盘价还高,王亚伟两次加仓均未能实现收益,处于全仓被套状态。

事实上,3月以来京投银泰的表现就可圈可点。自3月1日发布年报至今,京投银泰已创下3个涨停板,3月以来的涨幅高达29.35%。信达地产表现稍差,自3月19日发布年报以来,3个交易日的涨幅只有5.74%,但整个3月份涨幅超过13%。

快报记者 刘芳

### »相关链接

#### 申银万国唱多地产股

由去年年底的相对谨慎论到二季度的相对积极乐观论,申银万国的风向开始明显转向,这是从中银万国2011年春季宏观策略研讨会上透出的讯号。申银万国对于中国经济的整体判断可概括为通胀可控,增长可期,因此预计二季度上证综指核心波动区间为2700点-3200点。

从上市公司盈利来看,短期内申银万国认为在成本上升、紧缩政策的滞后影响下,盈利预测可能小幅下调,但下调空间有限,并预计2011年上市公司利润增长19.3%,仍处于平稳高速增长。据此,申银万国称,目前市场2011年的动态PE在13倍左右,估值已经处于历史底部。

值得一提的是,申银万国从行业配置的角度建议超配地产、汽车、工程机械、水泥、煤炭、通讯设备、白酒、零售等八大板块。对于首选超配的地产板块,申银万国研究给出的理由是,2010年的调控将房地产的估值打到极低水平,安全边际大,二季度若看到房价下跌、销售回暖,应该重仓配置;对于汽车板块,申万研究则认为,根据微观调研,汽车三月份销售良好,一季度整体销售水平仍可能超预期,在二季度初市场下滑的背景下可以配置。

对于申银万国的投资策略,一家参会的机构称:“基本认同他们的逻辑和观点,但是未来走势如何还是要看核心数据的变化,如果不符合预期,那么观点就需要修正。”该机构表示:“现在我们主要配置的也是一些流动性比较好、估值比较低的周期性板块,比如地产板块。实际上,该板块近期已有明显见底迹象。”

快报记者 钟文倩

### A股指数23日行情

指数	上证指数	深证成指	沪深300
开盘	2919.02	12670.26	3222.32
最高	2950.42	12853.15	3267.00
最低	2911.63	12648.73	3216.65
收盘	2948.48	12845.53	3264.93
涨幅(%)	1.00	1.41	1.30
成交额	1398亿	1010亿	985亿

### 股指期货23日行情

合约	IF1104	IF1105	IF1106	IF1109
收盘价	3269.2	3287.6	3309	3354.6
涨跌(%)	1.19	1.21	1.16	1.28
结算价	3273.4	3290.8	3314.8	3354.6
成交(手)	186721	1630	3487	232
成交额	1825.41亿	16亿	34.5亿	2.3亿
持仓(手)	27477	820	5535	1199

### 华夏银行

#### 23日10:00外汇率牌价

货币种类	现汇 买入价	现钞 买入价	现汇现钞 卖出价
美元	654.67	649.42	657.29
港币	84	83.33	84.34
欧元	925.81	906.29	933.24
日元	8.0731	7.9029	8.1379
英镑	1068.83	1046.29	1077.41
瑞士法郎	723.07	707.97	729.17
新加坡元	516.2	505.52	520.76
瑞典克朗	103.29	101.17	104.23
加拿大元	665.27	651.5	671.15
澳大利亚元	658.91	644.43	663.94

中国平安 | 电话车险  
私家车险 多省15%  
电话车险 选平安。  
全国询价热线: 4008-000-000

太平洋电话车险  
想知道私家车险商业险保费到底能省多少?  
40060-95500  
太平洋保险 CPIC

中国邮政储蓄银行 南京市分行  
POSTAL SAVINGS BANK OF CHINA  
便捷贷  
咨询热线: 96086  
个人商务贷款 一次授信 十年有效 最高授信 500万元  
小企业贷款 担保灵活 额度循环 最高授信 500万元  
个人小额贷款 快速放款 无需抵押 最高额度 10万元  
全国客服电话: 95580 WWW.PSBC.COM

财富稳稳的 幸福久久的 杭州银行  
“幸福99”个人理财业务  
财富点滴积累,幸福长久不息。杭州银行“幸福99”个人理财业务,全情为您及您家人的幸福用心,助您构建幸福的幸福蓝图,轻松收获美满生活。  

	期限	预期年化收益率	起点金额	产品类型	风险等级	认购时间
“幸福99”1130期	192天	5.00%	5万元	非保本浮动收益型	低风险	
“幸福99”1131期	356天	5.80%	5万元	非保本浮动收益型	低风险	3月25日-29日
“幸福99”1132期	540天	6.50%	5万元	非保本浮动收益型	低风险	
“幸福99”1133期	184天	7.00%	30万元	非保本浮动收益型	低风险	3月25日-27日

我行西湖卡ATM取现跨行跨省免费,网银汇款单笔最高15元!  
理财有风险,投资需谨慎。本理财产品收益率为预期收益率,并非银行对客户保证收益的承诺。仅供投资者参考。因市场、政策等因素,理财产品可能面临实际收益率低于预期,甚至可能亏损。本产品的销售发行,不承担任何完全法律责任。投资者请仔细阅读产品说明书。  
杭州银行 南京分行  
地址:南京市中山南路239号(地铁1号线张府园站,公交三元巷站) 电话: 89630032 89630083