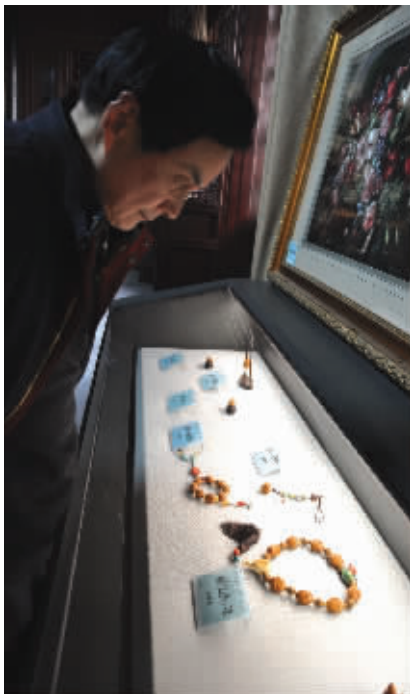
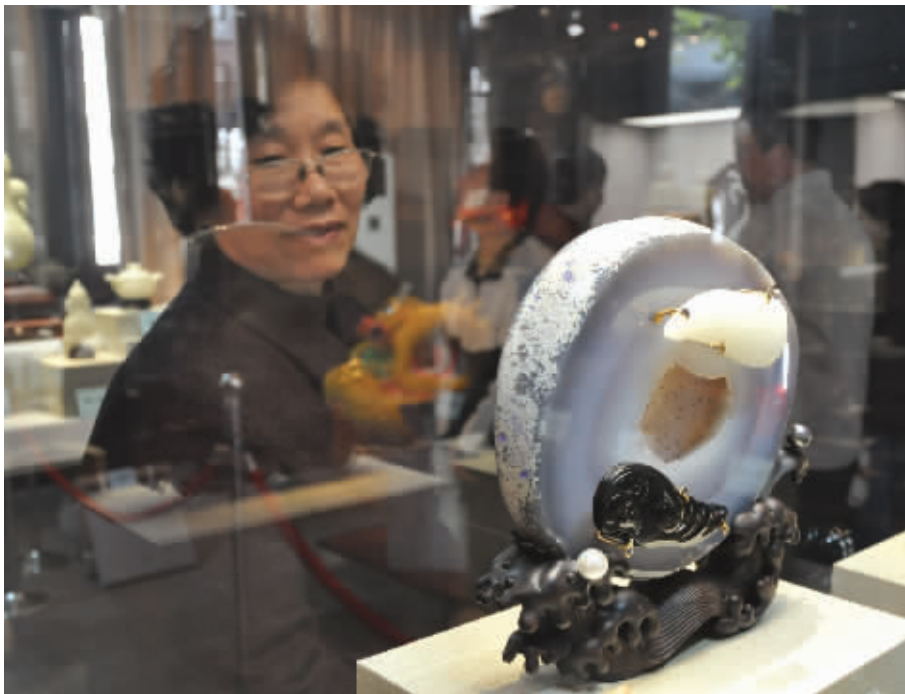


苏式鸟笼用上24k黄金

民间工艺家秀绝活,惊艳程度超乎想象



苏州光福舟山一带的核雕全国闻名



和田玉作品《遨游八极》造型时尚很耀眼

第三届民间工艺家评审已经拉开序幕,这是一年一度选拔苏州当代优秀工艺美术大师的专业评选,因此,苏州众多民间工艺家均亮出压箱底的绝活参评,目前正在苏州市工艺美术博物馆内展出。据介绍,今年共有70多名民间工艺美术家的200余件套作品展出,有苏绣、缂丝、木雕、玉雕、核雕等多种门类,参观者亦可以投票参与这次评选。

曾于全国玉石雕刻精品评

选中获得铜奖的苏州玉雕艺术家赵显志的和田玉雕件《遨游八极》吸引了不少人的注意,作品上,黑白两块玉石如同云朵一般“漂浮”于一块圆形的紫晶石上,颇具现代感的造型使其显得特别耀眼。苏绣方面,苏州刺绣研究所的梅桂英、镇湖刺绣一条街上的姚惠琴、陈英华、姚梅英等绣娘都参与了这次评选。据悉,她们大多是著名刺绣工作室中的主力,常常是一些刺绣大作的

功臣,然而她们的才华总被其工作室所属的“大师们”的名气所淹没。苏州市工艺美术学会副秘书长冷坚仔细研究了一番她们的绣作后感慨道,她们独立完成的作品惊艳程度超乎想象。

苏式鸟笼的代表人物颜虎金也送来了一只紫檀木双鼠捧财绣眼笼参评,在看似简单的线条下,鸟笼的别致做到了极致,其每个棱角处均有24k黄金包裹,不难看出苏式鸟笼为何能够

名甲一方了。张泰中的浅刻《十二金钗》扇骨套扇中,十二把扇子的扇柄各不一样,堪称一绝。

冷坚介绍,参加本次评选的民间艺人年纪最大的有84岁的造园叠山大师韩良源,亦有30出头各门类的新生力量。他强调,此次评选的门槛不在于学历或者职称,关键是参评艺人能否亮出“绝活”,因为这是决定其是否能够领军行业发展的决定性因素。 王玲玲 文/摄

》扫墓踏青怎么走?

公交扫墓专线增加两条

除此之外,市民也可换乘其他公交前往墓区

春游扫墓运输即将开始了,记者从苏州运管部门了解到,今年除增加502、64、69、85、663、507、33、44路等途经各墓区和周边旅游景点的线路车辆班次外,运管部门将在3月19日至4月10日的双休日和4月5日共9天期间,共安排10条扫墓专线约100辆车投入疏运保障工作。这10条专线除了昨天报道的8条苏州公交扫墓专线,新增了S10、S11线。

据了解,10条公交扫墓专线执行票价为普通公交车7

元,空调车8元,旅游车10元,统一由火车站西侧临时公交首末站内始发,火车站服务时间为6:30~10:30,部分专线可能将视客流情况进行适当延长。为确保旅客不走弯路、回头路,火车站北出站口、地下出站口、旅客通道等多处设置扫墓专线导乘信息,还设立了导乘台,有专人回答旅客咨询。同时,为方便市民在扫墓专线运营时间以外前往墓区,苏州市公交乘客委员会编写了墓区公交出行参考指南,指

导市民通过公交换乘的方式顺利到达墓区。

10条公交扫墓专线具体为:S1线至凤凰公墓、七子山公墓;S2线至香山墓区;S4线至蒋墩墓区;S5线至金鸡墓区;S6线至尧峰及横泾一、二、三墓区;S7线至皋峰、仙桥、新麓各墓区;S8线至清泉、横泾四墓区(旺山墓区);S9线至清明墓区;S10线至观音、花墩、兴隆、宁邦墓区;S11线至五峰、真山各墓区。

李晓惠

803、34路公交线临时调整

据相城运管部门通知,因太平境内苏嘉杭便道部分路段损坏严重,今天需实施抢修,公交803路临时调整,走向由兴太路、金泰路、苏嘉杭便道、莲港首末站临时调整为兴太路、太平大街、乡村道路、苏嘉杭便道、莲港首末站,取消停靠邢店桥、邢店村、三家村、泥头村站,增加停靠伟特列电器、金澄锦江国际酒店(太平镇)、太平影剧院站。明天即恢复原线行驶。明天起,公交34路在永莲路浒晨路路口增设“鹤嘴桥”招呼站停靠。

此外,因长江路南段半幅施工改造,为缓解施工期间车辆通行压力,明天起,“瑞华双语学校”公交停靠站北移约100米。 李晓惠

天气

今天最高气温19℃

昨天苏城气温最高达到17℃,街头的市民大多脱去了厚重的外套,一股春意浸得人们身心舒畅。根据苏州气象台的预测,今天全市晴转多云,明天多云转阴有小雨,偏南风4-5级。今天最低气温:6~7℃,最高气温:17~19℃,汽车清洁指数:3级,天气暂时无雨,可以洗车。尽管最高气温在回升,但是苏城昼夜温差较大,市民早晚出行还请注意保暖。

另据气象资料显示,20日-21日苏州将有一次明显的降水天气过程;22日天气转好,23日-24日以多云天气为主。气温方面,21日起有一股冷空气影响苏州,届时气温将有所下降。

王玲玲

今日周边城市天气

昆山:多云,南风4-5级,18~9℃

吴江:多云,南风4-5级,18~9℃

常熟:多云,南风4-5级,18~9℃

太仓:多云,东南风4-5级,18~9℃

张家港:多云,南风4-5级,18~8℃

上海:阴,东南风4-5级,15~9℃

资讯

苏州站一天查获危险(禁)品319件

昨天,记者从苏州火车站派出所了解到,随着春季旅游高峰的到来,乘客携带危险(禁)品上车的现象也多了起来,仅前天一天,铁路警方就查获旅客携带危险(禁)品27批319件共计7公斤重,其中包括管制刀具、酒精、一次性气体打火机、杀虫剂、玻璃胶、发胶、指甲油、罐装煤油等。

据民警介绍,目前周六、日双休日每天上车人数达5万人,火车站派出所增派警力和安检员加强危险(禁)品的查堵工作,会同铁路有关部门在车站一、二楼候车室安置了4套安检设备,每个区域安排2名民警、4名安检员、2名安检执机人员、1名志愿者,引导旅客有序进站。前天仅14:20~22:20期间,火车站民警和安检人员就查获了两批一次性打火机,分别为103只和160只,安全隐患较大。铁路警方提示旅客,出行前务必检查所带物品,不要携带危险(禁)品上车,以免给出行带来不必要的麻烦。

徐建中 李晓惠

快报 苏州便民网

家电维修

- 彩电:维修24英寸(以下)60元,25-29英寸70元,进口90元,30以上英寸100-300元,液晶200元起。
- 音响:维修80元,VCD30元,DVD50元
- 微波炉:维修30元起
- 洗衣机双缸20元,全自动50元,滚筒50元。
- 空调:维修60元,移机100元起,充氟80元起,清洗保养30-50元。
- 冰箱:维修30-50元,充氟110元,换温控器60元,换压缩机350元起。
- 回收旧家电(价格面议)

家政保洁

- 室内保洁建筑面积2-2.5元/m²(含材料费)
- 油烟机清洗50元起
- 窗户玻璃单保洁5元/m²
- 太阳能维修50元起
- 地毯清洗2.5-6元/m²
- 地板打蜡2元/m²
- 沙发清洗160元(套)
- 热水器修理40元。
- 煤气灶20元
- 甲醛、苯污染测试(150元起)治理费用面议。

办公设备

- 电脑故障检测费50元
- 电脑整机安装(不包含系统)100元
- 电脑整机维护50元/次
- Windows9.X操作系统安装(不含驱动)60元
- 其它系统软件安装25元/半小时
- Office安装30元
- 查杀电脑病毒60-80元
- 提供电脑性能测试报告及升级服务50元
- 主板:50-95元
- 宽带无线共享;
- 复印机:75-195元;
- 打印机服务:针打70元;喷墨80元;激光90元
- 传真机:65元。(以上价格不含材料费)

挂牌服务 明码标价 凭回执单收费

半小时之内回电联系,24小时之内上门服务。

即时处理服务热线:(9:00-17:00)

苏州市区 **67556017**

便民网监督电话:67556015

欢迎接受服务的单位和个人对服务质量和收费情况进行监督。

挂牌服务 价格透明 凭回执单收费 24小时之内上门服务

对离服务网点路程较远者,恕不接待。因客户原因未能实施维修的,收取上门检测费10元。