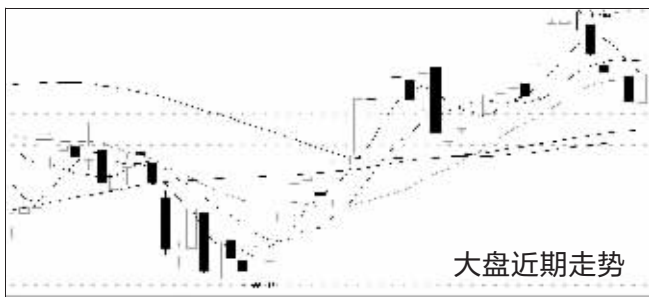


权重股反击 大盘收复2900点



大盘近期走势

日本股市连续重挫两日后终于反弹,A股市场也随之拨云见日,昨日在权重股和题材股共同带动下反弹,上证指数收复2900点。沪深股指昨日平开震荡向上,沪指很快收复2900点关口,地震概念股继续活跃,有色金属、钢铁、家电等板块联袂走强推动股指持续走高,盘中热点频出,交投活跃,近日市场的恐慌情绪得到明显舒缓。

截至收盘,上证指数报2930.8点,涨34.55点,涨幅1.19%;深证成指报12865.75点,涨160.43点,涨幅1.26%。两市共成交2906亿元。板块个股全面反弹,约8成个股收涨,非ST涨停个股增至18只。

市场做多情绪升温,资金回流股市,据大智慧SuperView大资金流向统计,昨日市场终于

停止了资金净流出,实现资金净流入26.6亿元,有色金属、仪器仪表、钢铁、酿酒食品、化工化纤板块位居资金净流入榜前五位,净流入金额合计达16.1亿元;医药、机械、运输物流、纺织服装及房地产板块净流出金额靠前,其中医药板块净流出资金逾3.3亿元。

昨日权重股出现集体修复性反弹行情,银行、券商、地产、煤炭等近期杀跌的板块全线企稳回升,以稀土永磁为代表的有色金属更是涨势凌厉;钢铁、新能源及抗辐射概念等地震概念股依然表现活跃,家电、可燃冰、多晶硅等题材品种也强势上行,但医药板块炒风降温,跑输大市。

长城证券策略分析师张勇认为,日本地震造成的短期恐慌

已被市场逐渐消化,A股市场有望重回震荡上行的运行轨道。预计三四月月份的通胀数据将维持高位运行,3月CPI仍有可能创出年内新高。而去年4季度以来的紧缩,已经导致工业增速放缓,同时消费低于预期。基于保增长的目标,调控马上加码的可能性不大,预计在3月数据发布前宏观政策仍将继续宽松;此外,在力度空前的调控政策打压下,投资楼市的赚钱效应大幅降低,炒房资金有望转向股市,因此A股短线走势仍偏乐观,中期则要进一步看通胀及房价走势。热点方面,围绕日本地震及其引发的核辐射泄漏的题材股炒作预计会逐渐接近尾声,而受益于通胀和内需概念的消费股以及有业绩支撑的钢铁股仍值得关注。

快报记者 时娜

»相关新闻

日本股市大幅反弹

面对空前的灾难,理性的投资人似乎还是选择了乐观。尽管有关日本核事故和核泄漏的前景依然没有很明确的说法,但日本股市周三“率先”企稳,日经指数大涨近6%。加上前一天隔夜美股的顽强表现,周三的亚太市场涨势一片。

在经历了本周前两个交易日累计逾16%的下跌之后,在对冲基金等大型机构的引领下,日本股市16日一开盘即直线拉升,大盘涨幅在短短20分钟内就超过6%,股指很快重返9000点大关。日经指数最终收报9094点,涨幅达到5.7%。

受到日本股市终于“止泻”鼓舞,周三的亚太股市普遍走高。周三东京尾盘,MSCI亚太指数大涨3.1%,创下自2009年11月30日以来的最大单日涨幅。地区股市几乎全线收高,其中,韩国股市涨1.8%,澳大利亚股市涨0.7%,印度、新加坡、泰国等绝大多数地区股市也都收高,涨幅在1%上下。

快报记者 朱周良

社保投资组合 扎堆介入盛运股份

本周,又有多只个股前十大流通股股东中出现社保基金的“面孔”,盛运股份有三家公司管理的社保投资组合进驻。而嘉实旗下全国社保106组合投资格外积极,和该公司旗下公募基金携手新进国腾电子、立思辰和海南航空三个个股,易方达基金执掌的社保109组合则介入中小板公司宇顺电子。

对比前十大流通股股东变化情况可以发现,基金公司管理的多只社保基金在去年四季度已“潜伏”多只个股,其中带有节能环保概念的盛运股份受到社保基金集体青睐。华夏基金管理的全国社保107组合、招商基金管理的社保604组合以及鹏华基金管理的社保104组合去年四季度均进驻该股前十大流通股股东,分别持股112万股、108万股和60万股,和这些社保基金操作方向类似,这些基金公司旗下公募基金也纷纷买进该股,其中华夏行业精选增持26万股,华夏成长和招商核心价值也大幅买入盛运股份,新进该股前十大流通股股东。《证券时报》

闽发铝业IPO过会 重庆金冠遭否

证监会昨日公告,经发审委会议审核,福建闽发铝业主板IPO过会,重庆金冠汽车上会被否。预披露材料显示,闽发铝业主要从事各种铝型材产品的设计研发、生产和销售,发行前总股本1.288亿股,本次拟发行4300万股,募集资金4.7亿元投入4万吨铝合金型材生产线项目。2008至2010年,公司实现净利润分别为2777万元、3705万元和5230万元。

快报记者 吴正懿

华夏大盘近3年 总收益率居榜首

近日,《亚洲资产管理》杂志在香港正式公布了2010年度亚洲地区资产管理行业评选结果,三项大奖花落华夏基金,三大奖项分别是“中国股票3年业绩最佳奖”“中国最佳品牌ETF奖”和“中国年度最佳基金公司奖”。其中,华夏大盘精选荣获“中国股票3年最佳业绩奖”,最近3年该基金以65.73%的正收益居于股票型、混合型基金榜首。据银河证券基金研究中心统计,最近3年各类股票、混基平均净值增长率下跌11%-19%,而华夏大盘精选在各年的业绩排名均位于前三名。综合

»股指期货

国泰君安 大幅增持多单

在经历数日连续下挫之后,3月16日,股指期货四合约联袂收高。值得关注的是,由于周五IF1103合约将在交割后摘牌,因此主力资金在15日开始出现移仓动作之后,于昨日进行了大规模移仓,致使主力合约发生变化,由此1104合约新晋成为主力合约。

从盘后中金所公布的持仓数据显示,1104合约中,多空前20名主力席位合计持有空单16010手,而多单则为12491手,净空之态依旧延续。值得一提的是,在该合约上,国泰君安期货大幅增持513手多单,远多于240手的空单增持量,而该席位在这一合约的持仓上则出现了891手的净多单情况。

快报记者 钟文倩

私募仍看好二季度行情

尽管大盘近期调整,但由于判断流动性好转和市场心态企稳,多位私募领军人物仍看好今年二季度的股市,甚至部分激进者认为二季度股市面临“熊牛转换”。

源乐晟总经理曾晓洁认为,A股市场的估值正在底部,很多行业的个股难以深跌,本轮市场调整和2004年、2008年两波大幅调整不同点就在市场估值上。“2004年和2008年,A股市场的两次大跌都伴随着基本面和估值的双杀。但从现在看,2011年市场估值并不高,这使得即便经济出现小幅下行,估值倍数下调的压力也不会太大。”

明华信德陈明贤认为,中国目前的经济状况和美国1982年相似,美国股市在之后的10年里涨10多倍,从这个层面来说,A股涨到10000点是完全可能的。

太和投资王亮表示,近期很多商品期货价格都在跌,包括铜期货的跌停,都有头部特征,这有利于缓解国内高CPI,最起码对输入

型通胀的压力应该会大大减少,这样可以预见股票市场依然会保持上涨态势不变。

世通资产常士杉认为,“3000点是一个心理关口,能起到心理暗示的作用,股指很有可能上4000点,市场的强势可以确定,外国观望的资金在这期间可能会进来。”

中钜资产徐海鹰认为,进入3月后可以积极进攻,以沪深300指数向上有效突破3300点为标志,重点参与以银行地产为主的周期性蓝筹股的阶段性上涨机会,减仓中小板股票并减少主题投资操作。

由于市场做多情绪上升,热点纷呈,私募从不同的角度选择行业和个股。徐海鹰认为,从现在开始至今年的二季度,A股将因政策或阶段性放松,迎来一波以银行股为龙头的系统性上涨行情,包括地产、家电、水泥等周期性行业将成为领涨板块,表现将更为突出。

快报记者 屈红燕

70只股创新高

统计显示,3月11日到3月15日的三个交易日内,有70只股票创出股价历史新高。

在这些创新高的股票中,江苏吴中的走势最为强劲。该股3月11日和14日连续两个交易日出现涨停,3月15日在股指大幅下跌的情况下继续大涨4.72%。

统计显示,以上70只创历史新高股票中,最新A股总市值超过100亿元、位于50-100亿元之间和不足50亿元的股票数量分别为16只、20只和34只,占比分别为22.86%、28.57%和48.57%。由此来看,当前绝大部分创新高的股票A股总市值均不超过100亿元,而A股总市值不超过50亿元的股票也接近半数。由此可见,当前创新高股票的主体依然是中小市值股票。《中国证券报》

覆盖全省 广告热线: 025-84519772、84712849

信息涵盖: 各类公告、启事、招聘、招商、房产、贷款、转让、销售、遗失、寻人、寻物等

友情提示: 请客户仔细查验对方真实情况,本栏目广告仅供参考,不作为承担法律责任的依据!

第九届机床模具展

时间: 2011年3月23-25日 地点: 南京国展中心(龙蟠路88号)

机床模具盛会 欢迎专业观众和买家参观、洽谈、采购!

南京凤凰展览公司: 025-86645029、84509150、84517548

物流全省版

真诚的为新老客户提供最全面、最专业的广告咨询服务

订版电话: 总部 025-68677256 苏州快捷 0512-68026110 飞渡安徽 0553-4225475 常州快捷 0519-83279399 无锡快捷 0510-82447300

<p>青島中企达物流</p> <p>无锡 ⇌ 青島全境</p> <p>电话: 0510-83278533 18651567881</p> <p>地址: 无锡市广石路胜杰停车场A区1号</p>	<p>吉达储运</p> <p>无锡 ⇌ 吉林 无锡 ⇌ 宁波</p> <p>无锡: 0510-83850013 无锡: 0510-83857856</p> <p>苏州: 0512-68850008 手机: 13616185718</p>	<p>无锡市东远物流有限公司</p> <p>无锡 ⇌ 新疆 全境 无锡 ⇌ 大连 专线</p> <p>电话: 0510-83915088 13812359888</p> <p>地址: 无锡市锡港路130号福通停车场29-35号</p> <p>电话: 0510-82415808 13057216666</p> <p>地址: 无锡市锡港路130号福通停车场44-48号</p>	<p>无锡开元运输</p> <p>无锡 ⇌ 郑州</p> <p>电话: 0510-80220011 13961859562</p> <p>地址: 无锡新解运停车场北面880米</p>	<p>乔迁鸿霖物流</p> <p>苏州 ⇌ 青島 专线</p> <p>电话: 0512-65356378 13375185672</p> <p>地址: 新区明德物流园二期B区19-20号</p>	
<p>太仓中通物流</p> <p>宁波 北仑 北京 天津</p> <p>电话: 0512-53545456 客服: 0512-58145668</p> <p>手机: 13372158828 手机: 13773268568</p>	<p>诚祥物流</p> <p>吴江 ⇌ 福州 厦门</p> <p>电话: 0512-63338536 手机: 18962536018</p>	<p>新大洋货运</p> <p>常熟 ⇌ 余姚 宁波 慈溪</p> <p>电话: 0512-52303898 朱先生</p> <p>手机: 15371885939 18606233090</p>	<p>印刷招标</p> <p>印刷项目: 东方快车物流广告 DM 期刊杂志, 32开骑马钉和16开胶装, 铜板纸彩色 + 双胶纸黑白, 年印刷费100万。</p> <p>要求: 苏州无锡印刷厂(具体面议)</p> <p>详询: 18915519333 13812898903</p>	<p>江苏快捷广告诚聘业务精英</p> <p>要求: 有一年以上业务工作经验者, 优先考虑!</p> <p>工作地: 苏州、无锡、常州、南京</p> <p>应聘热线: 18915519333 或致电: 400-632-6088</p> <p>免费索刊: 江苏物流黄页《东方快车》</p> <p>13812895141 15895589688 任先生</p>	<p>春城物流</p> <p>常州 丹阳 江阴 无锡 ⇌ 东莞 深圳</p> <p>广东全境</p> <p>已开通特快卡往返航班</p> <p>常州: 13901507818 丹阳: 13506106328</p> <p>江阴: 13901507669 无锡: 0510-83851071</p> <p>总部: 常州市牛塘工业园虹西路88号</p>
<p>好帮手物流信息网</p> <p>www.56hbs.com</p> <p>免费注册、发布、查询(专线、车源、货源、快递等)物流信息</p> <p>免费客服: 400-668-5156</p>	<p>常州市和盛物流</p> <p>常州 ⇌ 抚州 鹰潭 景德镇</p> <p>电话: 0519-83831791 传真: 83832269</p> <p>手机: 13914348659 唐 13914348671 徐</p> <p>地址: 常金大桥往金坛方向880米和盛物流园20-21号</p>	<p>常州市正方物流</p> <p>常州 ⇌ 广西全境</p> <p>电话: 0519-83906818 83906828</p> <p>手机: 13776828628 陈经理</p> <p>地址: 邹区新桥312国道交叉口志宏停车场3区</p>	<p>通万家物流</p> <p>新疆 陕西</p> <p>苏州: 0512-89571022 苏州: 0512-67595682</p> <p>无锡: 0510-83571568 无锡: 0510-83855552</p>	<p>大洋物流</p> <p>常州 ⇌ 临沂 济南 山东全境</p> <p>电话: 0519-86999283</p> <p>手机: 13401386183 陈经理</p>	