

苏宁发布空调白皮书

今年空调行业涨价压力依然很大

快报讯(记者 曾茜)昨天,苏宁电器发布“空调白皮书”称,由于原材料价格上涨,今年空调价格也面临涨价压力。不过,白皮书提到,由于市场扩大带来单位成本降低,变频空调价格将基本保持平稳。另外,2011年三四级市场将成为家电连锁企业进军的目标,成为空调销售重点战场。预计今年空调的市场需求将持续扩容,增幅在10%左右。

该报告分析认为,2011年空调行业涨价压力依然很大,涨价主要来自于企业运营成本增加以及政策优惠力度减弱的影

响。一方面,空调需求扩容,空调产能扩大,空调原材料和用工需求加大,但同时原材料价格和用工成本却在急速飙升。另一方面,2011年6月节能惠民政策可能被取消,国家加大对家电下乡和以旧换新的管理与处罚力度,《废弃电器电子产品回收处理管理条例》的实施,贷款利率不断提高等多重因素,势必造成空调生产成本上涨。因此,从整体上来看,多重压力下的空调产业涨价已是大势所趋。

但变频空调和变频空调的表现却并不一样。报告指出,变频

空调由于技术含量较高,成本消化空间相对较大,加上快速增长的规模带来的集约化效应,将使变频空调价格在2011年基本保持平稳。与此相对应的是,变频空调价格受成本导向更多,且下降的市场规模也使其成本上涨压力无处消化。海信空调南京产品总监于守京对苏宁该预测表示认同,他说,同样一台三级能效以上的空调,变频空调的材料成本比变频空调还要高。因此,受原材料上涨的影响,变频空调的价格将出现一定程度的上扬。“而且,下半年国家节能惠民政策调整后,

变频空调的价格优势也将随之进一步减弱。”苏宁预测,2011年变频空调市场全年占比预计超过50%。

针对2011年空调涨价的预测,今年伊始,苏宁即果断出手,向美的、海尔、志高、惠而浦等空调品牌发起大单采购,总采购量400万套,其中变频空调约160万套,变频空调约240万套。此番大单采购,苏宁向价格相对稳定的高性能变频空调和成本相对较低的三级变频空调开出最大采购订单,也将使消费者在空调价格高企的2011年享受到淡季、大单采购带来的优惠。

大股东谋划出让股权

中国高科 转投“方正系”?

中国高科与北大方正集团之间“若有还无”的“重组绯闻”得到了证实。中国高科今日披露,公司控股股东深圳康隆科技发展有限公司正与方正集团拟议将其持有的上市公司股权转让事宜,涉及公司控制权变动。由此,公司股票自今日起停牌。

中国高科牵涉“方正系”此前已有“传闻”。去年10月,相关媒体发布了“方正系整合添丁中国高科有望被注入高科技资产”的报道,称“公司有望被注入方正集团旗下高科技资产。” 快报记者 赵一惠

内蒙华电 拟购大股东煤电资产

于2月18日起停牌筹划定向增发内蒙华电今日披露增发预案。公司此次拟非公开发行不超过6亿股,募集资金用途包括了收购大股东北方电力持有的魏家峁煤电公司60%股权以及鄂尔多斯电厂经营性资产,同时还用于扩建上都电厂三期。根据内蒙华电的增发预案,此次发行价格不低于9.17元/股。公司表示,此次发行募集资金全部用于主营业务及上游业务。

快报记者 赵一惠

星河生物 10亿投建食用菌项目

创业板上市不足三个月的星河生物今日公告,公司拟投资99970.82万元用于河南子公司进行食用菌生产基地项目建设及经营发展使用,项目建设周期约42个月。其中超募资金2亿元,自筹资金39970.82万元和银行贷款4亿元。公告显示,项目年生产能力约45000吨,其中金针菇27000吨/年;真姬菇12000吨/年;白玉菇6000吨/年。项目投产后,年平均新增销售收入约5.52亿元,年平均新增净利润14582.91万元,投资回收期为7.83年(含建设期)。

快报记者 朱文彬

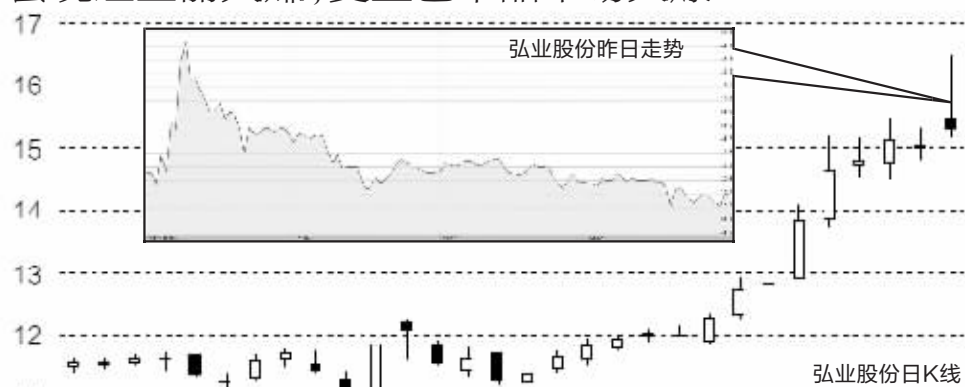
厦工股份拟定向增发

厦工股份今日披露定向增发预案,拟向不超过10名对象定向增发不超过1.66亿股,其中大股东海翼集团斥资认购不低于2.5亿元。此次发行价格不低于13.08元/股;计划募集资金21.65亿元,以投向挖掘机15000台生产能力技术改造项目、厦工机械(焦作)公司二期技改扩建项目及补充流动资金。

根据计划,此次投入最大的为挖掘机15000台生产能力项目,该项目拟投入总资金(新增)约31.18亿元,其中约12亿元通过本次非公开发行募集资金解决。 快报记者 赵一惠

弘业股份为何这么红?

套现红宝丽大赚;受益艺术品市场火爆



昨日开盘后15分钟内,不少个股还在六神无主时,江苏上市公司弘业股份即放量触摸涨停板,一举成为两市明星。若将时间推移到春节后的行情中,弘业股份9个交易日累积将近30%的涨幅亦相当惊人。这只股票强势背后,都是哪些因素在助推?

快报记者 刘芳

利好公告频出

昨日早盘,弘业股份高开3%,开盘后即被大单拉升,到上午9点44分,弘业股份触摸16.49元的涨停价。遗憾的是,此后弘业股份未能坚守涨停板,最终报收15.29元。从日K线图上看,早上的大单拉升给弘业股份留下了一条长长的上影线。

一向稳健的弘业股份为何近期突然发飙?记者查阅弘业股份近期公告发现,利好真不少。1月18日,弘业股份称,公司间接控股股东江苏省丝绸集团通过上交所增持公司股份255.66万股,占公司总股本的1.04%。而11天后,弘业股份发布业绩预告,预计公司2010年度净利润较去年同期增长100%—150%。为何2010年半年报时间

期业绩增长幅度只有8%的弘业股份,在最后6个月里业绩突飞猛进?弘业股份表示,业绩增长的主要原因为本期参股公司贡献的投资收益同比增长较大。

弘业股份一相关人士告诉记者,弘业股份占股24%的弘瑞科技曾在南京另一上市公司红宝丽上市前取得了290万股股权,“红宝丽限售股解禁后,弘瑞科技进行了套现,但具体套现多少现在不方便透露。这一部分投资收益让弘业股份今年年报相当养眼。”

艺术品投资概念

“除了公司本身的利好消息外,弘业股份的强劲与近期艺术品市场的大热绝对有关系。”昨日,一业内人士介绍,在今年1月,国内首家艺术品交易所所在

天津成立,艺术品证券化,普通投资者也可参与艺术品投资。“1月26日该交易所首批上线的两幅作品中有一幅是《燕塞秋》,确定价值500万元,投资份额500万份。初始价格是1元/份,但开盘后就溢价冲到了1.2元/份,到上周五更是报收5.98元。另一幅初始价格也为1元/份的画上周五收盘报6.5元。”该业内人士表示,艺术品交易所内品种的热卖自然而然带动了整个艺术品市场,而纵观整个A股市场,与字画、工艺品相关的上市公司只有弘业股份,炒作艺术品的资金转道弘业股份是顺理成章的事。

该人士同时提示,尽管弘业股份春节后表现相当抢眼,但从未现身过龙虎榜。“炒作资金很谨慎,让市场猜不到是何方神圣,相当狡猾。”

体彩“超级大乐透”(11020期)
(35选5加12选2)
中奖号码:09 12 19 22 28 + 01 05
一等奖 0注 0元
二等奖 0注 0元
三等奖 27注 119069元
四等奖 7注 71441元

体彩22选5(11045期)
中奖号码:01 05 15 16 21
一等奖 30注 19280元

体彩排列3(11045期)
中奖号码:5 7 9
排列3直选 10297注 1000元
排列3组选3 0注 320元
排列3组选6 24775注 160元

体彩排列5(11045期)
中奖号码:5 7 9 1 7
排列5直选 86注 10000元

足彩胜负游戏(11013期)
开奖结果:30113313133130
一等奖 98注 135052元
任选9场 14284注 991元

中彩“6场半胜负”(11021期)
中奖结果:001101033333
一等奖 2注 39084元

足彩“4场进球”(11023期)
中奖结果:12331010
一等奖 33注 21150元

福彩15选5(2011045期)
中奖号码:1 2 4 8 12
一等奖 1注 9231元

福彩3D游戏(2011045期)
中奖号码:2 2 4
单选 538注 1000元
组选3 460注 320元
组选6 0注 160元

福彩“七乐彩”(2011019期)
中奖号码:1 3 5 6 14 16 21
特别号码:29
一等奖 1注 2511206元

福彩“东方6+1”(2011020期)
中奖号码:2 4 7 6 5 2 猪
一等奖 0注 0元
二等奖 0注 0元
三等奖 3注 1000元

快乐扑克 2011-02-21
当日中奖注数:464注
当日中奖金额:29860元

快乐扑克 2011-02-21
当日中奖注数:464注
当日中奖金额:29860元

体彩鸡毛信

苏州彩民喜中7位数500万大奖

2月20日开奖的江苏体彩7位数第11025期,苏州05451体彩站点彩民力擒一注500万元大奖。这也是2011年我省体彩第29个百万以上大奖。今晚将是7位数玩法第11026期开奖,敬请关注!(苏体)

代码	名称	收盘	涨跌(%)	代码	名称	收盘	涨跌(%)	代码	名称	收盘	涨跌(%)	代码	名称	收盘	涨跌(%)	代码	名称	收盘	涨跌(%)
600022	招商局A	19.22	1.27	600778	东信软件	7.71	0.23	600109	ST华联	11.09	0.42	000002	万科A	9.54	0.91	000409	华联控股	8.65	0.17
600024	山东鲁泰	9.37	2.93	600711	大连热电	25.03	3.05	600720	苏宁电器	17.23	-0.86	000003	浦发银行	9.94	0.08	000005	民生银行	11.13	1.09
600026	山东黄金	12.59	2.69	600713	南京高科	11.67	1.74	600722	苏宁电器	17.23	-0.86	000007	中国国贸	6.75	0.72	000010	深纺织A	14.16	3.21
600030	中信证券	14.58	1.29	600715	南京高科	11.39	3.82	600725	苏宁电器	17.23	-0.86	000008	ST 康美	10.57	0.92	000011	深宝安A	18.28	0.28
600033	万家药业	12.95	1.53	600716	南京高科	7.07	3.07	600726	苏宁电器	17.23	-0.86	000009	ST 康美	23.97	1.0	000012	深赤岗A	16.28	3.5
600036	招商银行	16.15	2.05	600717	南京高科	10.38	1.45	600727	苏宁电器	17.23	-0.86	000013	ST 康美	11.78	0.88	000014	深纺织A	17.43	0.81
600039	中信银行	11.57	1.44	600719	南京高科	10.38	0.97	600728	苏宁电器	17.23	-0.86	000015	深纺织A	7.89	0.12	000016	深纺织A	18.3	0.67
600040	浦发银行	9.61	-1.03	600721	南京高科	14.28	2.19	600729	苏宁电器	17.23	-0.86	000017	深纺织A	5.51	0.27	000018	深纺织A	17.3	1.68
600042	中国移动	18.99	0.88	600722	南京高科	12.65	1.99	600730	苏宁电器	17.23	-0.86	000019	ST 康美	11.78	0.88	000020	ST 康美	11.78	0.88
600043	中国移动	18.99	0.88	600723	南京高科	12.65	1.99	600731	苏宁电器	17.23	-0.86	000021	ST 康美	11.78	0.88	000022	ST 康美	11.78	0.88
600044	中国移动	18.99	0.88	600724	南京高科	12.65	1.99	600732	苏宁电器	17.23	-0.86	000023	ST 康美	11.78	0.88	000024	ST 康美	11.78	0.88
600045	中国移动	18.99	0.88	600725	南京高科	12.65	1.99	600733	苏宁电器	17.23	-0.86	000025	ST 康美	11.78	0.88	000026	ST 康美	11.78	0.88
600046	中国移动	18.99	0.88	600726	南京高科	12.65	1.99	600734	苏宁电器	17.23	-0.86	000027	ST 康美	11.78	0.88	000028	ST 康美	11.78	0.88
600047	中国移动	18.99	0.88	600727	南京高科	12.65	1.99	600735	苏宁电器	17.23	-0.86	000029	ST 康美	11.78	0.88	000030	ST 康美	11.78	0.88
600048	中国移动	18.99	0.88	600728	南京高科	12.65	1.99	600736	苏宁电器	17.23	-0.86	000031	ST 康美	11.78	0.88	000032	ST 康美	11.78	0.88
600049	中国移动	18.99	0.88	600729	南京高科	12.65	1.99	600737	苏宁电器	17.23	-0.86	000033	ST 康美	11.78	0.88	000034	ST 康美	11.78	0.88
600050	中国移动	18.99	0.88	600730	南京高科	12.65	1.99	600738	苏宁电器	17.23	-0.86	000035	ST 康美	11.78	0.88	000036	ST 康美	11.78	0.88
600051	中国移动	18.99	0.88	600731	南京高科	12.65	1.99	600739	苏宁电器	17.23	-0.86	000037	ST 康美	11.78	0.88	000038	ST 康美	11.78	0.88
600052	中国移动	18.99	0.88	600732	南京高科	12.65	1.99	600740	苏宁电器	17.23	-0.86	000039	ST 康美	11.78	0.88	000040	ST 康美	11.78	0.88
600053	中国移动	18.99	0.88	600733	南京高科	12.65	1.99	600741	苏宁电器	17.23	-0.86	000041	ST 康美	11.78	0.88	000042	ST 康美	11.78	0.88
600054	中国移动	18.99	0.88	600734	南京高科	12.65	1.99	600742	苏宁电器	17.23	-0.86	000043	ST 康美	11.78	0.88	000044	ST 康美	11.78	0.88
600055	中国移动	18.99	0.88	600735	南京高科	12.65	1.99	600743	苏宁电器	17.23	-0.86	000045	ST 康美	11.78	0.88	000046	ST 康美	11.78	0.88
600056	中国移动	18.99	0.88	600736	南京高科	12.65	1.99	600744	苏宁电器	17.23	-0.86	000047	ST 康美	11.78	0.88	000048	ST 康美	11.78	0.88
600057	中国移动	18.99	0.88	600737	南京高科	12.65	1.99	600745	苏宁电器	17.23	-0.86	000049	ST 康美	11.78	0.88	000050	ST 康美	11.78	0.88
600058	中国移动	18.99	0.88	600738	南京高科	12.65	1.99	600746	苏宁电器	17.23	-0.86	000051	ST 康美	11.78	0.88	000052	ST 康美	11.78	0.88
600059	中国移动	18.99	0.88	600739	南京高科	12.65	1.99	600747	苏宁电器	17.23	-0.86	000053	ST 康美	11.78	0.88	000054	ST 康美	11.78	0.88
600060	中国移动	18.99	0.88	600740	南京高科	12.65	1.99	600748	苏宁电器	17.23	-0.86	000055	ST 康美	11.78	0.88	000056	ST 康美	11.78	0.88
600061	中国移动	18.99	0.88	600741	南京高科	12.65	1.99	600749	苏宁电器	17.23	-0.86	000057	ST 康美	11.78	0.88	000058	ST 康美	11.78	0.88
600062	中国移动	18.99	0.88	600742	南京高科	12.65	1.99	600750	苏宁电器	17.23	-0.86	000059	ST 康美	11.78	0.88	000060	ST 康美	11.78	0.88
600063	中国移动	18.99	0.88	600743	南京高科	12.65	1.99	600751	苏宁电器	17.23	-0.86	000061	ST 康美	11.78	0.88	000062	ST 康美	11.78	0.88
600064	中国移动	18.99	0.88	600744	南京高科	12.65	1.99	600752	苏宁电器	17.23	-0.86	000063	ST 康美	11.78	0.88	000064	ST 康美	11.78	0.88
600065	中国移动	18.99	0.88	600745	南京高科	12.65	1.99	600753	苏宁电器	17.23	-0.86	000065	ST 康美	11.78	0.88	000066	ST 康美	11.78	0.88
600066	中国移动	18.99	0.88	600746	南京高科	12.65	1.99	600754	苏宁电器	17.23	-0.86	000067	ST 康美	11.78	0.88	000068	ST 康美	11.78	0.88
600067	中国移动	18.99	0.88	600747	南京高科	12.65	1.99	600755	苏宁电器	17.23	-0.86	000069	ST 康美	11.78	0.88	000070	ST 康美	11.78	0.88
600068	中国移动	18.99	0.88	600748	南京高科	12.65	1.99	600756	苏宁电器	17.23	-0.86	000071	ST 康美	11.78	0.88	000072	ST 康美	11.78	0.88
600069	中国移动	18.99	0.88	600749	南京高科	12.65	1.99	600757	苏宁电器	17.23	-0.86	000073	ST 康美	11.78	0.88	000074	ST 康美	11.78	0.88
600070	中国移动	18.99	0.88	600750	南京高科	12.65	1.99	600758	苏宁电器	17.23	-0.86	000075	ST 康美	11.78	0.88	000076	ST 康美	11.78	0.88
600071	中国移动	18.99	0.88	600751	南京高科	12.65	1.99	600759	苏宁电器	17.23	-0.86	000077	ST 康美	11.78	0.88	000078	ST 康美	11.78	0.88
600072	中国移动	18.99	0.88	600752	南京高科	12.65	1.99	600760	苏宁电器	17.23	-0.86	000079	ST 康美	11.78	0.88	000080	ST 康美	11.78	0.88
600073	中国移动	18.99	0.88	600753	南京高科	12.65	1.99	600761	苏宁电器	17.23	-0.86	000081	ST 康美	11.78	0.88	000082	ST 康美	11.7	