

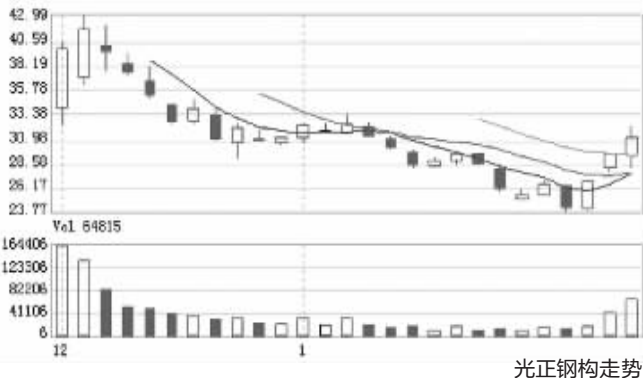
十大基金集体纠偏

王亚伟“金手指”依旧给力

去年10月初周期性股票的昙花一现,引发基金对周期性股票的重新审视。因此,平衡配置在基金四季报中被频繁提及。

另外,随着新一轮基金调仓后的个股榜单曝光,明星基金经理的影响力迅速在市场体现。被王亚伟相中的光正钢构、中国联通等股,在近期大盘弱势的情况下,仍取得较好的表现。

□综合《21世纪经济报道》《广州日报》



光正钢构走势



王亚伟号召力依旧

2010年基金三季报的操作风格则性格鲜明。十大重仓股中可以看到,银河行业依然坚持快速轮动投资风格,其十大重仓股跟三季报时无一重合。而华商盛世成长和王亚伟则保持持股的基本稳定。虽然2010年王亚伟屈居第三,但跟后起之秀比较,其号召力仍然是最强的。

华夏策略十大重仓股中,一个陌生的面孔颇引人注目——光正钢构,该基金合计持有225万股,公允价值达6977万元,占到基金资产净值的2.25%,位居十大重仓股第六位。王亚伟对光正钢构股价的影响立竿见影。

光正钢构2010年12月17日上市一度触及42.99元,但随后一路下跌,到今年的1月20日已跌至23.77元。至1月21日华夏策略四季报发布,在当日无任何利好公布的情况下,该股开盘后半小时就被拉上涨停板。1月24日收盘,光正钢构继续封在涨停板。

华夏策略十大重仓股中,新增的个股还有光大银行、云南城投和中国联通。这三只股票中,除光大银行表现较弱外,云南城投和中国联通在华夏策略四季报公布后的两个交易日,均有不错涨幅,云南城投上涨5.9%,中国联通则上涨5.5%。

王亚伟的点石成金和所有基金主要加仓股票的表现对比鲜明。截至1月21日收盘,2010年四季基金重仓的前20大重仓股,1月份以来只有中国重工实现正收益,其余19只个股均为下跌,其中16只个股的跌幅超过10%,莱宝高科区间跌幅最大,跌幅达23.02%。

但基金四季度减持的20大重仓股的表现,却好于基金重点加仓股。截至1月21日,基金重点加仓的20大重仓股中,1月以来实现正收益有4只,只有5只重点减持的重仓股跌幅超出10%,跌幅最大的山东黄金下跌17.25%,也好于莱宝高科。

周期股还有投资机会?

自去年12月下旬开始,出现房地产等周期类股票的上涨和高估值成长股的大跌,这时候基金的纠偏行情已明显展开,而基金的四季报则透露出急于“纠偏”背后的担忧。

嘉实增长基金指出,“通胀可能给政策带来较大压力,并可能对资本市场造成较大扰动”。而十大基金中独占两席的王亚伟更认为,“通胀如何演化将决定市场能否产生全局性行情及结构性机会的来源”。

泰达宏利基金则“预计2011年全年CPI都将维持在4%以上,央行于12月26日重启加息,标志着中国重新进入加息紧缩周期。2011年预计市场将在经济基本面较好与货币紧缩中运行,行情将在震荡中进行。”

经过去年四季度后期的“纠偏”,周期股的机会是否还在?对此,基金有严重分歧,这在2010年基金三甲之间明显可见。

首先,2010年度冠军华商盛世成长力挺周期股,“2011年初的市场,正胶着于经济即将触底再回升的希望和对通胀、信贷的担心,走得步履蹒跚。我们认为由于权重股估值很低,下跌空间有限”,“在2011年上半年的经济短期触底和回升期,倒不必过于担心宏观”,“那么反映经济周期启动的周期性品种将有较多的投资机会”。

其次,2010年亚军银河行业则对周期股的看法偏谨慎:“投资者对政策的悲观预期在四季度后半段已

有所反映,周期股遭到抛弃,但长期和短期所面临的问题都未得到有效解决,同时,周期股尤其是资源股估值便宜,但难有大作为。”银河行业对中小盘股的看法也不乐观,“新经济、区域振兴和消费类经过前一段时间的上涨,估值偏贵,且面临年度业绩压力,有调整可能”。基于对两大类资产均不看好,银河行业表示,“配置的思路会从前期消费和新兴行业为主向均衡配置过渡,增加周期股和中盘股的配置”。

作为最受瞩目的明星基金经理,王亚伟管理的华夏策略基金在四季报只是“预计下一阶段市场仍将维持震荡整理的格局”,并表示“在市场回调过程中小幅增加了股票仓位”,但并没有对周期股和成长股给予点评。虽然如此,从其布局中可以明显看出,王亚伟对于周期股的偏好。华夏策略重仓的三大行业分别是房地产业、金融保险业和纺织服装皮毛业,持仓比例分别占17.82%、13.78%和9.35%。他管理的另一只基金华夏大盘同样选择重仓金融地产,两者的比例合计占到基金仓位的39.07%。

相关数据

基金手头余钱仅500多亿

2010年四季报显示,主动型偏股基金去年四季度末平均仓位达到84.59%,逼近2009年底创出的85.97%仓位历史高点。而由于基金仓位较高,据测算,基金手中持有的可供投资的现金仅为500多亿元,手头十分拮据。

近两周ETF净申购逾10亿元

ETF申购赎回一向被看做是机构投资者对蓝筹股态度的风向标。自2010年11月份以来,ETF一直是赎回多申购少,但是最近两周沪市ETF连续出现较大规模的净申购,合计净申购规模逾10亿元。

具体来看,上证50ETF在1月17日至21日净申购达到1.48亿份,对应的净申购金额接近3亿元。上证180ETF同样出现净申购,只是净申购份数和规模都小于上证50ETF,净申购为0.75亿份,对应的净申购金额约为0.5亿元。

在新年第二周,上证50ETF和上证180ETF分别净申购了2.97亿份和3.24亿份,对应的净申购资金分别约为6亿元和2亿元,最近两周两大ETF合计净申购资金规模达11.5亿元左右。

业内专家分析,在股市整体下跌中,沪市ETF能够出现10亿元以上的净申购金额,足以显示机构投资者对蓝筹股中长期行情的看好。

央行两周投放近7000亿

资金面久旱逢甘霖

央行在两周内多管齐下,紧急向市场投放近7000亿元资金,令资金面“旱情”出现好转迹象,但资金价格仍居于高位。

央行自上周以来已连续三次暂停公开市场操作,通过到期资金的自然解禁,向市场释放出3180亿元资金。同时,另据市场传闻,央行分别在上周四和本周一以逆回购的方式紧急开闸放水,向部分商业银行以逆回购方式,合计投放出3500亿元资金。此外,央行昨日还通过国库现金管理银行定存招标操作再向市场注入300亿元流动资金。

综上所述,在短短两周时间内,央行已合计投放出6980亿元资金,扣除被冻结的约3500亿元准备金,央行实际在两周内已净投放3480亿元流动资金。 快报记者 丰和

证监会放行QFII参与股指期货

昨日,证监会在其网站披露《QFII参与股指期货交易指引》,称合格的境外投资者参与国内股指期货只能进行套期保值业务,这与目前对券商、国内公募基金的规定是一致的。证监会还规定,QFII参与股指期货交易,应当根据国家外汇管理局核准开立的不同资金账户分别向中金所申请交易编码。

对于证监会放行QFII参与国内股指期货市场的消息,国泰君安金融理财投资咨询总监郭浩表示,QFII参与股指期货目前还需要一段较长时间,对市场影响不大。“指引的出台表明管理层在稳步推进机构参与股指期货市场的步骤。但QFII参与股指期货目前还需要一段较长时间,仅征求意见这一过程一般就需要3个月的时间。况且QFII参与股指期货交易,还需要解决监管、资金的管理等问题。” 快报记者 刘芳

光大银行春节理财假日盈 巧生钱财赚不停

时至岁末,春节长假将至,许多人又要面对年终奖、股市资金“无处安放”白白闲置的尴尬局面。让手中的闲钱继续赚不停,寻求休市时资金收益最大化,已成假日持币投资者的迫切需求。此时,专为在假日休市期间有投资需求的投资者量身定做的超短期理财产品无疑成为了投资者的最佳选择。

银行节假日理财产品自问世以来,便以其明确的定位、较佳的收益成为理财市场上的一道亮丽的风景线。又逢新年,笔者在光大银行网点看到专门前来咨询节假日理财产品的工作人员表示,今年该行的节假日理财在期限设计上增加了很多新的亮点。除了传统的7天理财产品,更是为一些假期较长的投资者,准

备了为期16天的“加长升级版”假日理财产品。这样一来,像习惯元宵节后开工的小企业主们、“春节+年假”一起休的白领们、出远门探亲旅游的投资者们,可以了无牵挂的尽情享受假期啦。

另外,和去年的春节版“假日盈”相比,本期产品在收益水平上也可谓更上一层楼,据了解,本期“春节版”假日盈的收益起始日为2011年1月24日,期限分别为7天、16天,起点金额均为5万元、100万元和1000万元,预期年化收益率均在3%以上,最高可达3.6%;不但远高于活期存款利率,即便是在同类的产品中,其收益也较为可观。

在笔者的随机走访中发现,投资者纷纷表示节假日理财产品是他们

必不可少的现金管理工具,在资金闲置的时候,大多数人会通过购买超短期理财产品来提高投资的整体收益,尤其是对于春节这样的长假,通过购买假日理财产品比起直接把钱闲置在活期账户中可获得多达十倍的投资收益,无疑是通胀来临时代财富保值增值的途径。而对于不仅仅在长假时才有投资需求的投资者们,选择的余地则更为广泛,据了解,光大银行在春节期间共发行本、外币理财产品三十多款,期限丰富,可以满足投资人从三天至两年不等的投资需求,而且收益率在春节期间普遍提高。其中,一款320天的理财产品,预期年化收益率可达4.5%,如果对资金使用需求不是很迫切的投资者,选择此款理财产品也不失为一种好选择。

代码	名称	收盘	涨跌(%)	代码	名称	收盘	涨跌(%)	代码	名称	收盘	涨跌(%)	代码	名称	收盘	涨跌(%)	代码	名称	收盘	涨跌(%)
600021	上海石化	4.95	-0.20	600705	中航资本	14.29	-0.28	600110	华联控股	10.10	-0.23	600009	上海机场	14.32	0.07	000009	深宝安	7.18	0.07
600022	招商局	14.33	-0.16	600710	中航地产	10.81	-0.68	600739	中航地产	8.58	-0.58	600071	华孚纺织	11.90	-0.07	000008	深华发	9.36	-0.07
600023	广发证券	12.56	-0.34	600712	中航光电	10.61	0.19	600792	中航光电	10.61	0.19	600072	中航光电	10.61	0.19	000011	深国商	11.69	-0.46
600026	中海油	6.65	-0.14	600713	中航光电	10.61	0.19	600793	中航光电	10.61	0.19	600073	中航光电	10.61	0.19	000012	深纺织	11.89	-0.68
600028	中国石化	4.21	-0.23	600714	中航光电	10.61	0.19	600794	中航光电	10.61	0.19	600074	中航光电	10.61	0.19	000013	深南电	6.45	-0.27
600030	中信证券	14.01	-0.35	600715	中航光电	10.61	0.19	600795	中航光电	10.61	0.19	600075	中航光电	10.61	0.19	000014	深纺织	12.45	-0.68
600031	三一重工	12.11	-0.31	600716	中航光电	10.61	0.19	600796	中航光电	10.61	0.19	600076	中航光电	10.61	0.19	000015	深纺织	12.45	-0.68
600033	三一重工	12.11	-0.31	600717	中航光电	10.61	0.19	600797	中航光电	10.61	0.19	600077	中航光电	10.61	0.19	000016	深纺织	12.45	-0.68
600035	三一重工	12.11	-0.31	600718	中航光电	10.61	0.19	600798	中航光电	10.61	0.19	600078	中航光电	10.61	0.19	000017	深纺织	12.45	-0.68
600036	三一重工	12.11	-0.31	600719	中航光电	10.61	0.19	600799	中航光电	10.61	0.19	600079	中航光电	10.61	0.19	000018	深纺织	12.45	-0.68
600037	三一重工	12.11	-0.31	600720	中航光电	10.61	0.19	600800	中航光电	10.61	0.19	600080	中航光电	10.61	0.19	000019	深纺织	12.45	-0.68
600038	三一重工	12.11	-0.31	600721	中航光电	10.61	0.19	600801	中航光电	10.61	0.19	600081	中航光电	10.61	0.19	000020	深纺织	12.45	-0.68
600039	三一重工	12.11	-0.31	600722	中航光电	10.61	0.19	600802	中航光电	10.61	0.19	600082	中航光电	10.61	0.19	000021	深纺织	12.45	-0.68
600040	三一重工	12.11	-0.31	600723	中航光电	10.61	0.19	600803	中航光电	10.61	0.19	600083	中航光电	10.61	0.19	000022	深纺织	12.45	-0.68
600041	三一重工	12.11	-0.31	600724	中航光电	10.61	0.19	600804	中航光电	10.61	0.19	600084	中航光电	10.61	0.19	000023	深纺织	12.45	-0.68
600042	三一重工	12.11	-0.31	600725	中航光电	10.61	0.19	600805	中航光电	10.61	0.19	600085	中航光电	10.61	0.19	000024	深纺织	12.45	-0.68
600043	三一重工	12.11	-0.31	600726	中航光电	10.61	0.19	600806	中航光电	10.61	0.19	600086	中航光电	10.61	0.19	000025	深纺织	12.45	-0.68
600044	三一重工	12.11	-0.31	600727	中航光电	10.61	0.19	600807	中航光电	10.61	0.19	600087	中航光电	10.61	0.19	000026	深纺织	12.45	-0.68
600045	三一重工	12.11	-0.31	600728	中航光电	10.61	0.19	600808	中航光电	10.61	0.19	600088	中航光电	10.61	0.19	000027	深纺织	12.45	-0.68
600046	三一重工	12.11	-0.31	600729	中航光电	10.61	0.19	600809	中航光电	10.61	0.19	600089	中航光电	10.61	0.19	000028	深纺织	12.45	-0.68
600047	三一重工	12.11	-0.31	600730	中航光电	10.61	0.19	600810	中航光电	10.61	0.19	600090	中航光电	10.61	0.19	000029	深纺织	12.45	-0.68
600048	三一重工	12.11	-0.31	600731	中航光电	10.61	0.19	600811	中航光电	10.61	0.19	600091	中航光电	10.61	0.19	000030	深纺织	12.45	-0.68
600049	三一重工	12.11	-0.31	600732	中航光电	10.61	0.19	600812	中航光电	10.61	0.19	600092	中航光电	10.61	0.19	000031	深纺织	12.45	-0.68
600050	三一重工	12.11	-0.31	600733	中航光电	10.61	0.19	600813	中航光电	10.61	0.19	600093	中航光电	10.61	0.19	000032	深纺织	12.45	-0.68
600051	三一重工	12.11	-0.31	600734	中航光电	10.61	0.19	600814	中航光电	10.61	0.19	600094	中航光电	10.61	0.19	000033	深纺织	12.45	-0.68
600052	三一重工	12.11	-0.31	600735	中航光电	10.61	0.19	600815	中航光电	10.61	0.19	600095	中航光电	10.61	0.19	000034	深纺织	12.45	-0.68
600053	三一重工	12.11	-0.31	600736	中航光电	10.61	0.19	600816	中航光电	10.61	0.19	600096	中航光电	10.61	0.19	000035	深纺织	12.45	-0.68
600054	三一重工	12.11	-0.31	600737	中航光电	10.61	0.19	600817	中航光电	10.61	0.19	600097	中航光电	10.61	0.19	000036	深纺织	12.45	-0.68
600055	三一重工	12.11	-0.31	600738	中航光电	10.61	0.19	600818	中航光电	10.61	0.19	600098	中航光电	10.61	0.19	000037	深纺织	12.45	-0.68
600056	三一重工	12.11	-0.31	600739	中航光电	10.61	0.19	600819	中航光电	10.61	0.19	600099	中航光电	10.61	0.19	000038	深纺织	12.45	-0.68
600057	三一重工	12.11	-0.31	600740	中航光电	10.61	0.19	600820	中航光电	10.61	0.19	600100	中航光电	10.61	0.19	000039	深纺织	12.45	-0.68
600058	三一重工	12.11	-0.31	600741	中航光电	10.61	0.19	600821	中航光电	10.61	0.19	600101	中航光电	10.61	0.19	000040	深纺织	12.45	-0.68
600059	三一重工	12.11	-0.31	600742	中航光电	10.61	0.19	600822	中航光电	10.61	0.19	600102	中航光电	10.61	0.19	000041	深纺织	12.45	-0.68
600060	三一重工	12.11	-0.31	600743	中航光电	10.61	0.19	600823	中航光电	10.61	0.19	600103	中航光电	10.61	0.19	000042	深纺织	12.45	-0.68
600061	三一重工	12.11	-0.31	600744	中航光电	10.61	0.19	600824	中航光电	10.61	0.19	600104	中航光电	10.61	0.19	000043	深纺织	12.45	-0.68
600062	三一重工	12.11	-0.31	600745	中航光电	10.61	0.19	600825	中航光电	10.61	0.19	600105	中航光电	10.61	0.19	000044	深纺织	12.45	-0.68
600063	三一重工	12.11	-0.31	600746	中航光电	10.61	0.19	600826	中航光电	10.61	0.19	600106	中航光电	10.61	0.19	000045	深纺织	12.45	-0.68
600064	三一重工	12.11	-0.31	600747	中航光电	10.61	0.19	600827	中航光电	10.61	0.19	600107	中航光电	10.61	0.19	000046	深纺织	12.45	-0.68
600065	三一重工	12.11	-0.31	600748	中航光电	10.61	0.19	600828	中航光电	10.61	0.19	600108	中航光电	10.61	0.19	000047	深纺织	12.45	-0.68
600066	三一重工	12.11	-0.31	600749	中航光电	10.61	0.19	600829	中航光电	10.61	0.19	600109	中航光电	10.61	0.19	000048	深纺织	12.45	-0.68
600067	三一重工	12.11	-0.31	600750	中航光电	10.61	0.19	600830	中航光电	10.61	0.19	600110	中航光电	10.61	0.19	000049	深纺织	12.45	-0.68
600068	三一重工	12.11	-0.31	600751	中航光电	10.61	0.19	600831	中航光电	10.61	0.19	600111	中航光电	10.61	0.19	000050	深纺织	12.45	-0.68
600069	三一重工	12.11	-0.31	600752	中航														