



新年伊始,总是有理由犒劳自己一年来的辛苦劳作。除了大肆购置服装和包包外,贵金属和腕表配饰也在这个时节引爆时尚达人们的**采购热潮**。当腕表摆脱单一的计时功能成为我们提升气质品位的**饰品**时,时尚精英们也在为自己寻找一款高出镜率的腕表。是它伴随我们走过生命中的分分秒秒,是它代表着**超级工艺与完美设计**。曾经只有皇家贵族才能拥有,而今我们更要精心挑选那只属于自己的独特腕表。在新年伊始,给自己**最珍贵的礼物**,只因它时时提示我们时间的宝贵。



时尚腕表 新年抢镜出风头

动情时刻 “表”达心意

推荐表款:天梭“韵驰”、“库图”系列

经岁月沉淀,饱满坚硬却又拥有莹润设计感外表的腕表与外表甜美,内心坚定的女人们不谋而合,令人着迷。珠宝首饰早已不再意味着古板老气,具有先锋意识的大牌设计将时尚与奢华完美结合,打造年轻态的奢华,尽显女性的高贵与优雅,让你在享受独具品位的高档的同时惊艳四座。

时值新年岁末,始创于1853年的瑞士著名制表品牌天梭在杭州万象城为新年对表举行了盛大的发布仪式,天梭时尚形象大使、著名演艺明星徐熙媛(大S)亮相活动现场。与刚迈入人生新阶段的她,化身为天梭的新年好礼降临杭州与众多媒体和顾客感怀2010,恭贺圣诞和新年。在为杭州消费者带来天梭好礼的同时,大S也感恩过去一年人生的收获,并分享了新年的好心情和新计划,全程难掩幸福之情。天梭中国区副总裁姚忠伟先生也亲临发布会现场,与众嘉宾一同揭开天梭新年好礼——万象城新店,祝愿来年更加顺利圆满。

活动现场,大S作为天梭的第一重好礼惊艳登场给大家带来了意外惊喜,也掀起了观众对于接下来大礼的好奇与期待。事实上,与大S同时亮相登场的还有两款天梭腕表。这两款表也是意喻“美如灵‘韵’,大展宏‘图’”祝福情意的新年献礼。它们就是深受消费者喜欢的“韵驰”和“库图”系列,二者的形象也随着大S同时呈现在大家面前,让人们不禁回忆起与这两款手表共同走过的2010年的美好时光。

谈到“韵驰”和“库图”的“绝配”组合,大S对其赞赏有加,表示这两款表也是她个人认为最适合新年之际表达情意的首选。兔年将至,这两款表既可以作为犒劳自己辛勤工作一年的礼物,也可以送给身边的姐妹或者爱人,表示对他们的感谢和祝福。活动中,大S也毫不掩饰自己对于这款情侣腕表的钟爱,喜悦之情溢于言表。同时,她也希望能把这份喜气和好运在新年带给更多的人。而天梭中国区副总裁姚忠伟先生将一只韵驰系列至尊款腕表赠与大S,以祝福她翻开人生的新篇章。



视觉冲击 美妙绝伦

推荐表款:Grande Seconde SW Red Gold腕表

Grande Seconde SW Red Gold腕表的诞生,代表的是Jaquet Droz品牌对其运动系列URBAN*LONDON的重视,这种认可对于URBAN*LONDON来说实在是当之无愧。新推出的Grande Seconde SW Red Gold结合了卓越的技术性能和优雅无比的设计,红黑两色构成美妙绝伦的视觉冲击。

红金不仅用于表壳,亦同时用于线条华丽刚阳的3D表盘环上。闪烁的红金凹槽表圈设计自信满溢,金属板、镂空的表耳、指针及折叠式表扣的光亮表面与哑光的黑色橡胶表带形成强烈对比,令表盘及表冠更显鲜明。腕表细节之一,就是在指针末端涂上Super-LumiNova夜光涂层,细腻的设计令腕表和谐出色。

Grande Seconde SW Red Gold配备自动上弦双发条盒机械机芯及18K白金运动自动摆陀,防水深度达50米。性能、结构和设计优越的红金版本绝对能符合顶级计时系统爱好者的期望及标准。

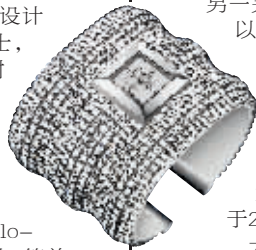


低调闪烁 格纹表盘

推荐表款:ck sight 格纹系列

纯粹、极简,这便是ck sight格纹系列。强调随性自在的生活态度,以极简的线条及精致的设计呈现,为喜爱ck腕表的人士,带来低调且富生活品位的时尚风格。

低调闪烁的格纹表盘,仿佛闪闪发亮的水晶质感,黑色格纹展现低调精品品位,白色格纹展低调奢华品位,表盘之上,除了logo、时、分、秒针外,别无它物,简单而直接;高抛光316L精钢材质的银色表圈,完美细致的圆弧收边;搭配帅气的黑色小牛皮表带,更增添高级精致质感,为佩戴者手腕间散发出都会雅痞及干练绅士的卓越气场。ck sight格纹系列,分别有黑色格纹、白色格纹两款,矿石玻璃,黑色小牛皮表带,为中性款式,适合男士和女士的手腕大小,可以作为有情男女的情人对表。



精致迷人 瑰丽表款

推荐表款:施华洛世奇Elis Bangle系列

这款既是手表,又是首饰的作品,是成功糅合时尚元素与制表工艺的另一完美示范。备有两种耀眼尺寸,以厚实手镯造型的“Elis Bangle”,其创作灵感源自施华洛世奇于2009年面世的首个手表系列单品。这款手表承袭了“Elis”系列精致迷人的方面金字塔形精钢表圈,并提供大和小两种尺寸选择,两款设计于2010年10月起开始发售。

大尺寸的宽版表款,犹如紧贴手腕的舒适手镯。作为施华洛世奇首饰系列的重点素材,全以仿水晶网布制成的表带上用了1146颗迷你仿水晶造出花纹链设计。大尺寸款式的表盘内径为62毫米,而小巧款式的则为55毫米。仿水晶网布表带上的焦点设计,是由中心放射银彩纹图案与蛋白色边缘组成的两层式银白色表盘,与3、6和9点位置以人手安装的迷你仿水晶刻度,以及12点位置附设的天鹅标志互相辉映。表底刻有Swanflower装饰图案,表壳内藏瑞士制石英机芯,并配置了一枚按钮。

瞩目的“Elis Bangle”,将手镯与手表的功能发挥到极致,势将成为2011年新年必备的时尚配饰。

