

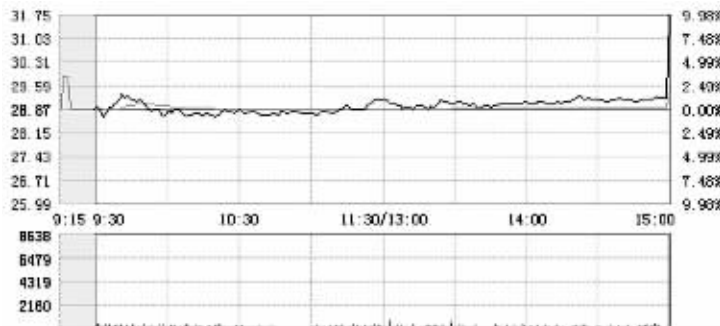
尾盘秒停 “榨菜”又疯了



昨日,有疯狂“上市秀”的涪陵榨菜再显“英雄本色”,尾盘瞬间大幅拉升,上演“秒停秀”。此外,大厦股份在14点36分左右,也出现直线冲击涨停走势,不过很快回落。

而今年以来,类似的事件屡屡在A股市场出现,市场人士认为,导演尾盘“秒停秀”的资金,多数都有股价操纵嫌疑。

快报记者 刘芳



涪陵榨菜昨日盘中走势

“疯狂的榨菜”

大涨191.64%,盘中三度被交易所临时停牌,涪陵榨菜在11月23日上市当天遭遇疯狂炒作。“榨菜卖出了龙虾价!”市场人士对此惊叹不已。

然而好景不长,涪陵榨菜从上市第二天开始,遭遇连续两个“一字”跌停。过山车式的表演,让涪陵榨菜成为市场关注的焦点。独立财经撰稿人皮海洲严厉指出,“疯狂的榨菜”见证了市场投机气氛浓厚,也见证了股市黑嘴们将“稻草讲成黄金”的能力。

经过连续下跌后,涪陵榨菜在12月初跌破27元,较上市首日最高价48元的跌幅超过四成,几乎被“腰斩”。市场对涪陵榨菜的关注度也逐渐降温,即便是12月14借助市场回暖之机封上涨停,分析人士也仅仅认为涪陵榨菜是超跌反弹而已。

昨日,有疯狂“上市秀”的涪陵榨菜再显“英雄本色”,尾盘瞬间大幅拉升,上演“秒停秀”。此外,大厦股份在14点36分左右,也出现直线冲击涨停走势,不过很快回落。

而今年以来,类似的事件屡屡在A股市场出现,市场人士认为,导演尾盘“秒停秀”的资金,多数都有股价操纵嫌疑。

然而好景不长,涪陵榨菜从上市第二天开始,遭遇连续两个“一字”跌停。过山车式的表演,让涪陵榨菜成为市场关注的焦点。独立财经撰稿人皮海洲严厉指出,“疯狂的榨菜”见证了市场投机气氛浓厚,也见证了股市黑嘴们将“稻草讲成黄金”的能力。

笔大单是何方神圣所为,从公开信息不得而知。

涉嫌股价操纵

今年以来,多只个股上演“秒停秀”,其中以山煤国际事件的市场关注度最高。6月1日收市前一分钟,超过3000万元的资金疯狂扫货,促使山煤国际股价从大跌3.3%瞬间冲向涨停板,并最终收涨9.9%。由于当时大盘处于弱势,山煤国际离奇的表现引来一片质疑,认为拉升该股的资金难逃股价操纵嫌疑。

后来,监管部门的调查结果显示,山煤国际“秒停秀”的幕后黑手是职业投资人林忠。由于山煤国际6月1日前一直萎靡不振,使用亲属账户持有该股143.86万股的林忠,亏损严重。为减少亏损,6月1日收盘前,林忠利用资金优势,控制两位亲属的证券账户,采用对倒方式以涨

停价大量申报买卖山煤国际股票。证监会认为,林忠的行为违反了《证券法》相关规定,决定对林忠处以60万元罚款。

然而,山煤国际事件没有对游资起到足够的震慑作用。8月4日14时47分左右,一笔巨量买单把特立A从下跌1.8%直接拉至涨停。当时有消息称,是非法私募导演了特立A的“秒停秀”。

此外,锦江投资在11月30日开盘后两分钟,从下跌1.22%瞬间拉升至涨停,然后又快速下跌;张裕B在11月25日收盘前,从下跌2%附近瞬间跌停。对此,市场人士表示,一些个股盘中瞬间大幅波动,可能是机构操盘手出现“乌龙指”,但尾盘突然拉升涨停的行为,大多涉嫌股价操纵。涪陵榨菜在上市后即遭遇恶劣,市场关注度颇高,不排除有游资利用这一点,人为制造股价大幅波动,以吸引跟风盘,达到出货目的。

» 板块

保险股走强

估值偏低,机构看好

昨天,保险业板块全线飘红,中国平安收盘大涨4.22%,中国人寿和中国太保也有不俗表现。除了加息预期对保险股的良好刺激外,昨天有消息称,保险业支持文化发展的文件即将出台。

虽然保险股此前走势不佳,但机构对于保险股十分看好。国泰君安在不久前发布报告认为,低利率时代结束和通胀推动投资收益率上升,这两大因素提升保险股估值基础和估值水平;同时准备金基准利率今年末触底,明年持续上升,准备金进入释放期,与业务增长、投资收益上升有望共同推动盈利大幅增长45%以上。另有分析师提到,中小板涨幅非常巨大,回调将迎来大盘股的机会,因此有必要提前配置股债安全边际高的金融地产股,其中更看好保险。快报记者 张波

» 基金排名战报

乐凯胶片大涨6.95%

王亚伟发力进攻 孙建波防守

基金年终排名战只剩下8个交易日。昨日华夏策略混合的重仓股走势强劲,截至收盘,乐凯胶片涨6.95%。而华商盛世成长的重仓股则表现平平,考虑到两只基金收益率不到7%的差距,王亚伟仍有翻盘的可能。

王亚伟上周加仓

尽管A股市场不大好,尽管基金仓位已经达到历史高位了,但上周依然有超六成股票方向的主动型基金选择加仓,为争排名背水一战是部分基金的选择。

德圣基金研究中心仓位测算数据显示,上周,可比的371只股票方向主动型基金中,241只基金主动性加仓,其中70只基金加仓幅度超过2%,17只基金加仓幅度超过5%;130只基金减仓幅度超过2%,27只基金减仓幅度超过5%。

值得关注的是,目前的领跑者华商盛世成长上周净减仓0.57%,而追赶者华夏策略混合和华夏大盘精选,则分别净加仓4.91%和1.04%。今年剩下的时间已然不多,有领先优势的华商盛世成长开始减仓求稳,而想要冲击冠军的王亚伟却开始了大动作。

孙建波重仓股表现不佳

据统计,截至20日,孙建波掌舵的华商盛世成长以今年42.31%的增长率排名第一,王亚伟的华夏策略混合、华夏大盘以35.54%和29.03%排名第二和第四,美女基金经理陈欣领衔的银河行业股票排名第三,今年以来净值增长33.07%。

昨天,华夏策略混合、华夏大盘精选十大重仓股均有8只上涨,仅有两只下跌。其中,乐凯胶片大涨6.95%,盘中触及近年来

的新高17.35元,成交量放大。另外,葛洲坝涨2.06%,交通银行涨2.17%。表现较弱的是ST昌河,下跌1.2%。

相比之下,华商盛世成长重仓股则表现平平,涨幅最大的是冀东水泥,但仍不及1%。银河行业股票旗下青岛啤酒涨幅达2.47%,但大立科技则落下2.82%。

值得关注的是,此前传闻为王亚伟冲击排名“秘密武器”光正钢构昨日下跌5.03%,收盘价为39.5元。光正钢构12月16日的上市公告显示,华夏策略持有该股225万股,发行价15.18元光正钢构上市当日就遭爆炒,上市后股价最高接近43元。而王亚伟和孙建波共同持有的重仓股广汇股份,在前日经历了大跌后,昨日有所企稳,涨幅为0.67%。

综合网易财经《南方都市报》

深交所IPO数 今年全球第一

昨天下午,安永发布了2010年IPO市场回顾与展望调研报告,指出中国引领全球IPO活动,深交所288家企业IPO,家数全球第一;深交所和上交所预计融资4840亿元,创历史新高。另外,国际板有机会明年推出,而大型跨国公司有望成为首批上市公司。新浪财经

固定资产贷款暂停

近日,多位商业银行人士向记者表示,银行分支机构已于12月17日前后收到地方银监局的“暂停令”,要求月底之前暂停发放人民币固定资产贷款。

“流动资金贷款和个人贷款不能随意行政叫停,只能拿固定资产贷款开刀。”一位股份制银行信贷管理部总经理坦言,监管机构此举是为了防止年末个别分支行信贷再冲刺。事实上,前11个月新增人民币贷款已达7.47万亿元,距离全年7.5万亿信贷红线仅“一步之遥”。《21世纪经济报道》

» 新股动态

4新股今日申购

丰东股份(002530)、天顺风能(002531)、新界泵业(002532)和金杯电工(002533)今日网上申购(具体内容见下文),顶格申购共需要资金279.25万元。

申银万国分析师林瑾预测这四只中小板新股的平均中签率在0.48%左右,天顺风能和金杯电工的绝对中签率将相对略高一些。林瑾建议资金量较少的投资者可以考虑申购丰东股份,该公司的看点在于题材及新领域的开拓,新界泵业若能在政策支持背景下发挥品牌优势,则有望提升市场占有率。快报记者 刘芳

申购简称	申购代码	发行总数 (万股)	申购上限 (万股)	发行价 (元)	市盈率 (倍)
丰东股份	002530	3400	2.7	12	71
天顺风能	002531	8200	4	24.9	52.6
新界泵业	002532	2000	1.6	32.88	55.7
金杯电工	002533	3600	2.8	33.8	56.1

创业板3新股今上市

今天,创业板3新股量子高科(300149)、世纪瑞尔(300150)、昌红科技(300151)将登陆深交所。

其中,量子高科是一家专业从事益生元系列产品研发、生产、销售的高新技术企业。券商预测量子高科平均价为33.43元。

世纪瑞尔是专业的工业监控产品和解决方案提供商。券商预测平均价为35.45元。

昌红科技是国内精密塑料模具及成型行业产业链完整的少数厂商之一。券商预测平均价为32.53元。快报记者 刘芳

代码	名称	收盘	涨跌(%)	代码	名称	收盘	涨跌(%)	代码	名称	收盘	涨跌(%)	代码	名称	收盘	涨跌(%)	代码	名称	收盘	涨跌(%)
600000	浦发银行	2.9	0.00	600168	华工科技	8.99	1.93	600331	三一重工	15.95	1.21	600423	中国石化	10.46	0.77	600523	贵研铂业	26.16	-0.38
600004	白云机场	8.85	1.61	600170	上海汽车	9.98	0.98	600333	长城汽车	9.36	0.31	600428	中国铁建	21.98	0.25	600525	天业股份	24.96	1.14
600005	浦发银行	2.9	0.00	600176	招商局A	15.73	0.76	600336	三一重工	15.95	1.21	600430	通威股份	10.89	0.98	600528	三友化工	11.68	0.73
600006	浦发银行	2.9	0.00	600177	招商局A	15.73	0.76	600338	三一重工	15.95	1.21	600433	通威股份	10.89	0.98	600530	通威股份	12.06	2.70
600008	浦发银行	2.9	0.00	600178	招商局A	15.73	0.76	600340	三一重工	15.95	1.21	600436	通威股份	10.89	0.98	600532	通威股份	12.06	2.70
600009	浦发银行	2.9	0.00	600179	招商局A	15.73	0.76	600343	三一重工	15.95	1.21	600439	通威股份	10.89	0.98	600534	通威股份	12.06	2.70
600010	浦发银行	2.9	0.00	600180	招商局A	15.73	0.76	600346	三一重工	15.95	1.21	600442	通威股份	10.89	0.98	600536	通威股份	12.06	2.70
600011	浦发银行	2.9	0.00	600181	招商局A	15.73	0.76	600349	三一重工	15.95	1.21	600445	通威股份	10.89	0.98	600538	通威股份	12.06	2.70
600012	浦发银行	2.9	0.00	600182	招商局A	15.73	0.76	600352	三一重工	15.95	1.21	600448	通威股份	10.89	0.98	600540	通威股份	12.06	2.70
600013	浦发银行	2.9	0.00	600183	招商局A	15.73	0.76	600355	三一重工	15.95	1.21	600451	通威股份	10.89	0.98	600542	通威股份	12.06	2.70
600014	浦发银行	2.9	0.00	600184	招商局A	15.73	0.76	600358	三一重工	15.95	1.21	600454	通威股份	10.89	0.98	600544	通威股份	12.06	2.70
600015	浦发银行	2.9	0.00	600185	招商局A	15.73	0.76	600361	三一重工	15.95	1.21	600457	通威股份	10.89	0.98	600546	通威股份	12.06	2.70
600016	浦发银行	2.9	0.00	600186	招商局A	15.73	0.76	600364	三一重工	15.95	1.21	600460	通威股份	10.89	0.98	600548	通威股份	12.06	2.70
600017	浦发银行	2.9	0.00	600187	招商局A	15.73	0.76	600367	三一重工	15.95	1.21	600463	通威股份	10.89	0.98	600550	通威股份	12.06	2.70
600018	浦发银行	2.9	0.00	600188	招商局A	15.73	0.76	600370	三一重工	15.95	1.21	600466	通威股份	10.89	0.98	600552	通威股份	12.06	2.70
600019	浦发银行	2.9	0.00	600189	招商局A	15.73	0.76	600373	三一重工	15.95	1.21	600469	通威股份	10.89	0.98	600554	通威股份	12.06	2.70
600020	浦发银行	2.9	0.00	600190	招商局A	15.73	0.76	600376	三一重工	15.95	1.21	600472	通威股份	10.89	0.98	600556	通威股份	12.06	2.70
600021	浦发银行	2.9	0.00	600191	招商局A	15.73	0.76	600379	三一重工	15.95	1.21	600475	通威股份	10.89	0.98	600558	通威股份	12.06	2.70
600022	浦发银行	2.9	0.00	600192	招商局A	15.73	0.76	600382	三一重工	15.95	1.21	600478	通威股份	10.89	0.98	600560	通威股份	12.06	2.70
600023	浦发银行	2.9	0.00	600193	招商局A	15.73	0.76	600385	三一重工	15.95	1.21	600481	通威股份	10.89	0.98	600562	通威股份	12.06	2.70
600024	浦发银行	2.9	0.00	600194	招商局A	15.73	0.76	600388	三一重工	15.95	1.21	600484	通威股份	10.89	0.98	600564	通威股份	12.06	2.70
600025	浦发银行	2.9	0.00	600195	招商局A	15.73	0.76	600391	三一重工	15.95	1.21	600487	通威股份	10.89	0.98	600566	通威股份	12.06	2.70
600026	浦发银行	2.9	0.00	600196	招商局A	15.73	0.76	600394	三一重工	15.95	1.21	600490	通威股份	10.89	0.98	600568	通威股份	12.06	2.70
600027	浦发银行	2.9	0.00	600197	招商局A	15.73	0.76	600397	三一重工	15.95	1.21	600493	通威股份	10.89	0.98	600570	通威股份	12.06	2.70
600028	浦发银行	2.9	0.00	600198	招商局A	15.73	0.76	600400	三一重工	15.95	1.21	600496	通威股份	10.89	0.98	600572	通威股份	12.06	2.70
600029	浦发银行	2.9	0.00	600199	招商局A	15.73	0.76	600403	三一重工	15.95	1.21	600499	通威股份	10.89	0.98	600574	通威股份	12.06	2.70
600030	浦发银行	2.9	0.00	600200	招商局A	15.73	0.76	600406	三一重工	15.95	1.21	600502	通威股份	10.89	0.98	600576	通威股份	12.06	2.70
600031	浦发银行	2.9	0.00	600201	招商局A	15.73	0.76	600409	三一重工	15.95	1.21	600505	通威股份	10.89	0.98	600578	通威股份	12.06	2.70
600032	浦发银行	2.9	0.00	600202	招商局A	15.73	0.76	600412	三一重工	15.95	1.21	600508	通威股份	10.89	0.98	600580	通威股份	12.06	2.70
600033	浦发银行	2.9	0.00	600203	招商局A	15.73	0.76	600415	三一重工	15.95	1.21	600511	通威股份	10.89	0.98	600582	通威股份	12.06	2.70
600034	浦发银行	2.9	0.00	600204	招商局A	15.73	0.76	600418	三一重工	15.95	1.21	600514	通威股份	10.89	0.98	600584	通威股份	12.06	2.70
600035	浦发银行	2.9	0.00	600205	招商局A	15.73	0.76	600421	三一重工	15.95	1.21	600517	通威股份	10.89	0.98	600586	通威股份	12.06	2.70
600036	浦发银行	2.9	0.00	600206	招商局A	15.73	0.76	600424	三一重工	15.95	1.21	600520	通威股份	10.89	0.98	600588	通威股份	12.06	2.70
600037	浦发银行	2.9	0.00	600207	招商局A	15.73	0.76	600427	三一重工	15.95	1.21	600523	通威股份	10.89	0.98	600590	通威股份	12.06	2.70
600038	浦发银行	2.9	0.00	600208	招商局A	15.73	0.76	600430	三一重工	15.95	1.21	600526	通威股份	10.89	0.98	600592	通威股份	12.06	2.70
600039	浦发银行	2.9	0.00	600209	招商局A	15.73	0.76	600433	三一重工	15.95	1.21	600529	通威股份	10.89	0.98	600594	通威股份	12.06	2.70
600040	浦发银行	2.9	0.00	600210	招商局A	15.73	0.76	600436	三一重工	15.95	1.21	600532	通威股份	10.89	0.98	600596	通威股份	12.06	2.70
600041	浦发银行	2.9	0.00	600211	招商局A	15.73	0.76	600439	三一重工	15.95	1.21	600535	通威股份	10.89	0.98	600598	通威股份	12.06	2.70
600042	浦发银行	2.9	0.00	600212	招商局A	15.73	0.76	600442	三一重工	15.95	1.21	600538	通威股份	10.89	0.98	600600	通威股份	12.06	2.70
600043	浦发银行	2.9	0.00	600213	招商局A	15.73	0.76	600445</											