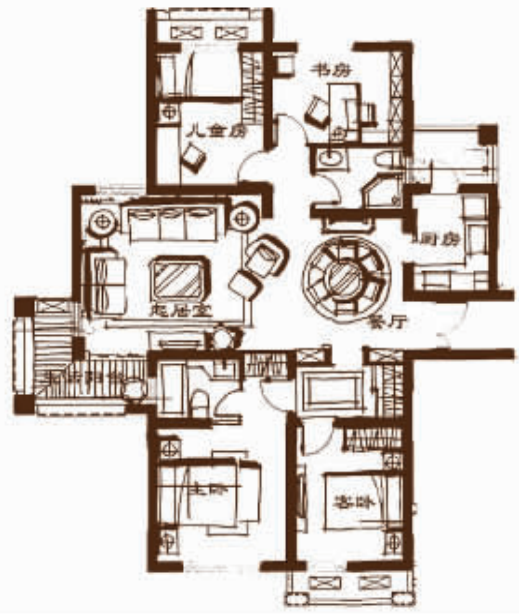


# 香榴湾再登城北11月认购、成交双十强! 景观好房年末倾献

## 130m<sup>2</sup>团圆四房 主城置业幸福升级



**香榴湾专线**  
85737799  
85737766

**品鉴地址**  
南京市尧化门  
金尧路(翠林山庄  
东侧)

**市区接待中心**  
红山路百通  
大厦1楼(迈皋桥  
地铁站南50米)



向连通270°转角大阳台,同时北向开窗、通透性好;主卧朝南,主卧配备卫生间,一家之主舒享生活;儿童房与书房只是备选,你能有更多想象:客卧、老人房、衣帽间、储物间……一步到位买四室居,满足小康之家的终极置业梦想!时值年末,合家翘盼团圆,买个四房欢喜过年。

### 醇美西班牙 助力中心景观房源借售

香榴湾拥有浓郁的西班牙建筑风情和园林景观,而中心景观华宅06、07幢的130m<sup>2</sup>四房,更是尊贵生活之上选。尤其是07幢:南赏中央碧波水广场;西览雪莉中央生态长廊;更有单元口的情景式入户厅和建筑首层的全通透友邻泛会所,塑造和谐而尊贵的生活氛围。

### 璀璨新城核心 助力未来区域价值升级

诸多客户认可香榴湾,吸引他们的不仅是舒适的户型、合理的定价、唯美的景观,更看重香榴湾的未来价值:新城小学、新城中学、新尧商业中心等正快速完善中,同时地铁6、7、8、14号线规划进入尧化地区。把握新城核心,尽早拥有香榴湾。

### 130m<sup>2</sup>团圆四房 助力精致户型尊贵升级

作为香榴湾的升级型年度保留珍品,130m<sup>2</sup>四房尽显尊贵;独有人户玄关,实用亲切;厨房配备生活阳台,极大便利居家;客厅南

城北热销名盘——盈嘉·香榴湾年末巨献2010年经典超值好房,更是为向往成为香榴湾业主的客户敞开幸福大门——130m<sup>2</sup>团圆四房,让你的主城置业计划再升级!

## 紫金东郡 新品加推在即 全城倒计时

12月5日,紫金东郡现场售楼处盛大公开,一座极具异域风情的全新售楼中心在世人面前惊艳亮相,开启了很多购房人对紫金东郡的全新认识,从售楼处得到的最新消息,紫金东郡二期全新房源已蓄势待发。

### 诚意认购名额所剩不多

售楼处开放当日,现场人潮涌动,与售楼处开放同步进行的是现场客户的诚意预订,据悉,应广大客户的强烈要求,紫金东郡近日开盘,届时将有90-160平方米各种户型房源推出,其中以120-150平方米的三室两厅两卫为主。凡在开盘前成功预订的客户可享额外优惠。不少参与预订的准业主都称,一直都很关注苏宁置业的产品,现在预订还能享受“幸福三重

礼”:一重礼“幸福置业”,VIP客户尊享开盘优惠;二重礼“幸福邻里”,老业主介绍新客户成交,新老业主共享额外优惠;三重礼“幸福一家”,购买指定房源,乐享专属优惠。自然是不错错过了。

据紫金东郡相关负责人透露,紫金东郡现已全面接受诚意预订,新房加推在即,又逢“幸福三重礼”大幅度优惠,最近售楼处来电来访量相当高,截至今日,已接受100余组客户的诚意认购,活动还在继续,不过剩余名额已不多,需要认购的客户得尽快把握机会。

### 三大产品优势备受瞩目

苏宁置业长期以来在南京市场一直有着不俗的口碑,继睿城之后推出紫金东郡,自然备受瞩目。无论从地段、交通、还是产品

本身来看,紫金东郡的特点十分鲜明:一、南京城东板块一直以来都是很多人梦寐以求的居住地,紫金东郡占据得天独厚的自然资源、人文环境和地理优势,周边豪宅云集,生活配套完善,这一切都决定了她的出现必将受宠。二、南京地铁二号线已于今年5月正式开通,地铁四号线的建设也将随着青奥会的举办加快步伐,紫金东郡将成为真正意义上的双地铁楼盘,另有数条公交线路直达主城,交通优势无可比拟。三、紫金东郡由4-6层电梯花园洋房及叠加别墅组成,纯粹的浪漫地中海风格为城东首例,小于1.2的超低容积率、经典退台设计、配送的超大露台、地下室以及一楼的私家庭院等,都为业主悠然自得的生活提供了保障。

## 通宇·林景雅园提前上演抢购潮

去年11月,通宇·林景雅园一期开盘,三百多套房子短短1天之内便几近售罄,老山麓坡地豪宅的赞誉不脛而走。

今年9月18日,众多看房者翘首以待的林景雅园二期09幢蓄势揭幕,66套住宅在开盘当天便售至90%,隧道口的居住前景及投资潜力得到有力印证。

2010年12月11日,通宇·林景雅园加推08幢,目前尚未开盘,却已得到大批看房者提前预约,品质楼盘是否能再次成为购房焦点,我们拭目以待……

即将开盘的林景雅园三期08幢,户型为90平方米舒适两房至105平方米精致三房,更难得的是,一楼每户附送约50平方米朝南的私家庭院,堪称公寓中的



项目效果图

“花园洋房”,顶层更赠送超大阁楼,其北面还有加拿大ALD景观公司设计的高密度绿植及儿童游乐场,此外,08幢和北侧09幢的

楼间距达50米,极好的保护了居家私密性,以及观景、采光和室内通透。除了内外皆优的景观,通宇·林景雅园的高品质配套也令人叫绝:阳台壁挂式太阳能、净化水器、电动外遮阳、入户子母门、室外自动景观扶梯、天然石材外立面……

此次仅推出少量房源(66套),却已掀起抢购风潮,大批购房者提前预约。隧道开通、毗邻地铁1号线西延线站点、“江北新城”大型城市综合体规划、江北“地王”诞生……种种利好都让隧道口老山麓板块居住及投资价值急速升温,让该板块成为全南京最具性价比优势的区域,通宇·林景雅园均价不到1万的房价必将迎来新一轮抢购高潮。

## 毓龙湾国际度假村亮相 挑战南京本土别墅



毓龙湾国际度假村风景怡人

南京楼市再次出现“1小时都市圈”度假别墅置业热的端倪。12月8日,来自镇江的毓龙湾国际度假村挑战南京本土别墅市场。在南京古南都酒店举行盛大的推介会,引来众多高端置业群体的关注。

### 1680亩山水人文生态宜居美地

毓龙湾国际度假村被绵延十里长山环抱,广纳900亩水域面积,背山面湖,盘踞1680亩生态美地。湖面点缀有多个湖中小岛,山水自然相映成趣。良好的生态环境吸引数万只白鹭(国家二级保护动物)在这里栖息翱翔。项目所在景区因其独特性与稀缺性,被称为整个沪宁线上的高端生态休闲孤本。

据历史记载,宋代四大名家之一米芾在这里终老;大师米芾生前受此处山水美景启迪,创作了大量传世之作。其中以长山景色为基底的“米氏云山”最著名。在毓龙湾国际度假村的西北角,还坐落有龙恩寺,大量珍贵遗迹保存完好。

该项目配有总面积高达8000平方米的会所,为业主提供餐饮、商务、休闲等全面服务。该项目还有占地达300亩的温泉疗养中心,华东地区的品级也首屈一指。温泉疗养中心配合水上漂流、海岛船、沙滩、码头、水苑栈道、水上高尔夫等水上运动游乐设施,以及湿地旅游、垂钓中心、SPA水疗等,为成功人士打造健身、疗养的亲水场所。

### 50分钟通达南京主城

随着南京主城置业成本提高,越来越多的高端客户开始将目光投向南京以外的都市圈别

墅。而交通网络的日益发达,也为“跨城市置业”的行为提供了可行性。

沪宁高铁丹阳站距离毓龙湾国际度假村仅10分钟不到。而从该项目驱车10几分钟可抵达丹阳市中心,20几分钟可抵达镇江市的繁华地段。除了项目自身的休闲购物,还能便捷享受周边城市的商业、医疗等配套。

毓龙湾距南京仅60公里。从南京主城到毓龙湾国际度假村,只需50分钟车程。客户可走沪宁高速到丹阳出口下,转宁港大道即可到达项目现场,或者乘高铁到镇江站,换乘直达景区门口的接送专线。从常州、无锡到毓龙湾,分别只需20分钟、35分钟。

### 四大理财计划为物业保值

毓龙湾国际度假村凭借显而易见的价格优势吸引了不少南京客户。部分临湖别墅最低套价仅90万,面积较大的坡地架空别墅免费赠送架空层,套价也仅100多万。全精装、准现房出售,拎包入住。

该盘还推出“五年包租,十年回购”的理财计划:会员可选择把所购房屋委托开发企业统一经营管理,开发企业前五年每年返业主不低于总房款4.6%租金回报。会员每年在国家法定节假日外,可享受40天免费度假居住权,同时可预订两套住房,携亲朋好友分享快乐。开发企业还承诺,在会员购房满10年后的三个月内,若业主愿意,开发企业可以按原价的120%对物业进行回购。

有专家表示,毓龙湾国际度假村相比于南京本土的别墅项目,资源环境优势、价格优势都极其明显。此次打入南京,可能为全市的高端物业市场份额带来变局。(周映余)

## 上海后世博经济论坛举行 复地获地产业卓越服务奖

近日,由中国财经媒体领先者《中国经营报》社与复旦大学管理学院联合主办的“上海后世博经济发展论坛暨颁奖典礼”在上海举行。作为世博后最具影响力的经济论坛之一,本次论坛聚集了众多政商学界的重要嘉宾。2010年上海世博会,大大推动了上海经济的转型和发展,在世博期间受益的产业如何抓住后世博的机会有进一步质的飞跃?品牌经营如何利用世博的余热继续深入?来自政府、学术界和企业界的嘉宾展开头脑风暴,进行了一场精彩的对话。

作为世博会150多年历史上唯一一专为民营企业设的独立馆,

中国民营企业联合馆所代表的民企活力也通过世博会展示给了全世界。民企馆是世博会众多展馆中最晚开工的展馆,比其他馆少了三分之二的建设时间,却第一个通过主体工程竣工验收,其建设的高效率被各大媒体形容为中国的“民企速度”。复地作为中国民企馆的总承建商,以其专业的建筑品质和高效的工程管理支持,受到了社会各界赞誉。在颁奖典礼上,复星集团董事长郭广昌荣获风云人物大奖;民企馆和沙特阿拉伯馆、瑞典馆等场馆分获卓越展馆奖;复地获得卓越服务奖之世博最佳承建商奖,成为本次论坛唯一获奖的品牌房企。

## 现代快报双休免费看房直通车线路

详情请查询 www.e-nj-house.com

(免费乘车、风雨无阻)预约热线:13611510768

周六、周日上午江北8:40发车

江畔明珠广场→明发滨江新城→威尼斯水城→旭日爱上城→明发商业广场→天润城→金泉·

泰来苑→经久装饰城(商铺投资)→中央门旺铺(8.8万起)

江北发车点:(1)华侨路咸亨酒店门口(上午8:40发车)(2)草场门车站9:00发车(56、66路车站机关加油站旁)(3)双门楼宾馆对面站9:10发车(21路、66路、56路、132路)(4)江苏展览馆(上午8:20发车)