

# 上海家化:下一个双汇?



## 散户被“洗牌” 机构看好后市

根据12月7日的公告,上海家化于12月5日接到控股股东家化集团的通知,家化集团按照上级精神正在筹划国资改革事宜。上海家化的股票自12月6日起停牌。在停牌前,股价收收37.13元。

据悉,家化集团持有上海家化38.16%的股权,是上海国资委所属上海国盛集团的全资子公司。有媒体报道称,上海家化的此次停牌正是因为上海市国资委正在筹划与其相关的重组事宜。据了解,和以往不同的是,此次上海市国资委并不仅限于在上海本地国资企业内部寻找整合对象。其实,对于上海家化而言,集团层面实现国资退出的进程一直在推进中。

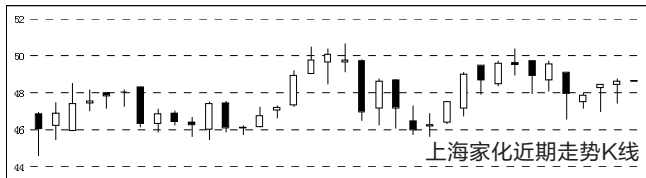
对于这次停牌重组,不少机构对上海家化的业绩前景和股价的后市表示乐观。中金公司的研究显示,此次停牌可能涉及前期市场期待的集团股权转让事宜,具体方案未知。“我们预计此次国资改革可能并不会影响管理层对公司的控制力,对上市公司应属利好。”另外,中金预计,此次集团股权转让一旦成功,公司可能会在整体激励水平和公司品牌管理经营能力方面得到提升。

而在投资者的反应中,大部分股民对家化集团的重组态度比较理智。在某财经媒体的贴吧,有部分投资者认为,这次家

又一只重组股停牌,有望上演双汇发展6连板的神话!近日,上海家化(600315)公布控股股东上海家化家团有限公司(下称“家化集团”)重组的公告,股票也自12月6日开始停牌。而对于这次重大重组,机构看好公司后市股价,但有部分散户因为没有“耐得住寂寞”而被“洗出局”。值得注意的是,就在公布这则重大利好之前,上海家化的大股东也竟然提前减持,在二级市场上马失前蹄。



今年8月,上海家化推出了拥有百年历史的双妹品牌 资料图片



化集团的重组肯定会对公司的股价有影响,利好是肯定的,但是不一定会很大,“要看资金怎么样炒作了。”一些没有逮住这次重组机会的股民则怨声载道:“上海家化真对得起股东,把我们这些持股近一年时间的股东在停牌前洗走了。”

## 大股东提前减持

事实上,在上海家化的市场上马失前蹄的不仅有散户,还有公司的大股东。好不容易盼到了重组的重大利好,上海家化的大股东却提前减持,没有充分享受到这次饕餮大餐。

11月8日晚间上海家化公告

称,股东上海惠盛实业减持了公司的流通股475.15万股,占公司总股本的1.122%。本次减持后,惠盛实业尚持有公司无限售条件流通股490.68万股,占公司总股本的1.16%。惠盛实业是从去年第三季度开始持有上海家化的,当时持有742.95万股,占流通股比例为2.28%。今年第二季度,惠盛实业增持到965.84万股。显然,在上海家化这次的重组计划中,惠盛实业的提前离场错失了获利的良机。

从今年1月份至停牌前,上海家化累计涨幅为48.29%,股价曾经一度冲高到41.69元的高位。《投资快报》

## 相关链接

### 上海家化否认平安入主传闻 称改革方案未定

上海家化一纸停牌公告,引发了外界对其国资改革进展的巨大关注。昨日有媒体援引“接近上海国资监管部门的相关人士”所言,称中国平安或将入主。当天下午,上海家化董事长葛文耀对记者否认了这一消息,称平安入主消息没有根据,家化未接触过投资者,改革方案也未确定。

传闻称,上海家化可能的重组方案之一是将绣球抛给一家非上海本地的大型金融机构,这家金融机构很可能是中国平安,且收购合约正在谈判,价格可能在40元/股左右。

上海家化董事长葛文耀表示,“这个消息是没有任何根据的,我们现在在认真选择改革方案,还没接触投资者。改革方案包括国资彻底退出、多元化持股以及整体上市,现在还在研究方向。”中国平安新闻发言人盛瑞生也表示不清楚参与收购上海家化一事。

上海家化旗下拥有六神、美加净、佰草集等众多知名日化品牌,2009年实现营业收入27亿元,同比增长8.2%,其中化妆品销售收入同比增长12%,归属上市公司股东的净利润为2.33亿元,同比增长26.1%。 网易

## 欣网视讯:爆炸煤矿不属于购买资产

重大资产刚刚获批的欣网视讯今天公告,2010年12月7日17时40分,位于河南省三门峡市渑池县巨源煤业有限公司发生了瓦斯爆炸事故,共造成26人遇难。该煤矿属义煤集团股份有限公司2010年正在整合的矿井,年生产能力15万吨。截至目前,义煤集团整合该煤矿的工作尚未完成。经核查,该煤矿不属于公司发行股份购买资产范围。12月6日,中国证监会下发批复,核准欣网视讯重大资产出售及向义煤集团发行7.06亿股股份购买相关资产。 快报记者 阮晓琴

## 国电电力 一半利润将分红

公开增发刚刚获批的国电电力今天公告了两项煤矿投资计划,以及连续三年高比例的分红策略。据公告,国电电力董事会建议公司2010年至2012年每年现金分红不低于当年实现的可供分配利润的50%。中国证监会规定,申请再融资公司近3年分红不得少于利润30%;国电电力的分红政策远远高于最低分红标准。

国电电力今天同时公告,拟与内蒙古国电能源投资有限公司共同投资建设资源总储量达16.5亿吨的锡林浩特胜利西露天矿、准格尔玻璃沟煤矿和准格尔黑岱沟煤矿三个煤矿。此外,公司投资占比50%的国电建投内蒙古能源有限公司,将投资、建设、经营位于内蒙古鄂尔多斯市准格尔旗长滩乡和伊金霍洛旗布连乡的煤电一体化项目。

快报记者 阮晓琴

## 煤气化拟募资28.5亿

12月3日起停牌的煤气化今天披露了定向增发预案,公司拟以不低于18.38元/股定向增发不超过1.55亿股,募资总额不超过28.5亿元用于龙泉煤矿500万吨/年煤矿及其配套设施建设和补充流动资金。停牌前一个交易日,公司股票报收于涨停板22.97元,将于今天复牌。

快报记者 彭飞

## 两公司下周一上会

证监会昨日公告,定于12月13日审核常熟风范电力、宁波博威合金材料IPO及武钢股份的配股申请。

预披露材料显示,风范电力主营输电线路铁塔和复合材料绝缘杆塔,拟在上交所发行5490万股,发行后总股本2.196亿股,募集资金3.7亿元投入年产8万吨钢管塔生产线等2个项目;博威合金是国内铜合金棒线材行业的领先企业,本次拟在上交所发行5500万股,发行后总股本为2.15亿股,募集资金7.4亿元用于年产1万吨无铅易切削黄铜棒线材生产项目。

快报记者 吴正懿

# 多家上市公司潜伏城商行

目前,未上市城商行的增资扩股正成为多家上市公司和PE们觊觎的目标。这些追逐者们相信,未来两年将出现同城商行上市潮。

## 多家城商行被“潜伏”

近日,友阿股份发布公告称,公司参与长沙银行此次定向增发获得配售的股数为3202.18万股,认购价为9926.77元/股。至此,友阿股份共计持有长沙银行1.37亿股,持股比例为7.57%。另一家上市公司通程控股称拟出资3630万元收购通程集团持有的长沙银行1100万股。记者在多家准备上市的城商行股东结构

中发现,至少有十多家上市公司或直接或间接地“潜伏”其中。重庆银行2009年报显示,其前十大股东结构中,重庆路桥、力帆股份、方正集团三家上市公司分别占4.48%、6.41%、4.99%。

与此同时,未上市城商行的股权也备受PE关注。投中集团近期发布报告称,目前已有超过20家地方商业银行抛出上市计划,如大连银行、重庆银行、温州银行、洛阳银行等。其中,多数城商行将选择A股上市,其参与的投资者多以人民币基金为主。例如,去年10月19日,杭州商业银行获人保资本3.90亿元投资;今年1月,宁夏银行获得中银投资

4.40亿元融资,汉口银行获得联想控股投资;4月2日,江苏银行获得江苏高投融资。

## 城商行利润丰厚

上市公司和PE缘何如此热衷城商行的股权投资?“相较于已上市的大型国有商业银行,城市商业银行估值较低,而且与其他热门行业相比,尚未出现明显资本泡沫。”清科研究中心一位研究人士分析称,商业银行作为我国金融体系中最重要组成部分,一直受到严格的政策监管,投资风险相对较低。此外,即便短期不能上市,其分红回报也相当可观。参与长沙银行增资扩

股的友阿股份董秘陈学文表示,不管长沙银行能否上市,参与其定向增发都是值得的。丰原药业发布的公告亦显示,其在最近两年收到徽商银行现金红利已逾千万,几乎相当于该公司去年净利润的一半。

不过,便宜并不是谁能捡到的。一家热衷投资于金融机构的PE人士称,城商行这类项目太容易融资了,没有密切关系很难投进去,除非具备政府背景和监管背景。“上市前,我们不会再引进新的股东了,想在这时挤进来分一杯羹,原股东肯定不会同意。”一位准备上市的城商行董事长告诉记者。 见习记者 陈俊岭

代码	名称	收盘	涨跌(%)	代码	名称	收盘	涨跌(%)	代码	名称	收盘	涨跌(%)	代码	名称	收盘	涨跌(%)	代码	名称	收盘	涨跌(%)
600066	中金黄金	8.49	-1.28	600689	上海三爱	12.73	-4.15	600988	ST华联	10.72	-0.74	601888	深南电	33.63	-1.20	000089	深圳华强	5.66	0.00
600069	ST 宜通	4.91	-2.03	600691	上海贝岭	10.71	0.00	600991	ST 华联	10.72	-0.74	601889	深南电	33.63	-1.20	000090	深南电	5.66	-1.79
600102	ST 华联	10.71	-0.01	600692	上海贝岭	10.71	0.00	600992	ST 华联	10.72	-0.74	601890	深南电	33.63	-1.20	000091	深南电	5.66	-1.79
600111	ST 华联	10.71	-0.01	600693	上海贝岭	10.71	0.00	600993	ST 华联	10.72	-0.74	601891	深南电	33.63	-1.20	000092	深南电	5.66	-1.79
600112	ST 华联	10.71	-0.01	600694	上海贝岭	10.71	0.00	600994	ST 华联	10.72	-0.74	601892	深南电	33.63	-1.20	000093	深南电	5.66	-1.79
600113	ST 华联	10.71	-0.01	600695	上海贝岭	10.71	0.00	600995	ST 华联	10.72	-0.74	601893	深南电	33.63	-1.20	000094	深南电	5.66	-1.79
600114	ST 华联	10.71	-0.01	600696	上海贝岭	10.71	0.00	600996	ST 华联	10.72	-0.74	601894	深南电	33.63	-1.20	000095	深南电	5.66	-1.79
600115	ST 华联	10.71	-0.01	600697	上海贝岭	10.71	0.00	600997	ST 华联	10.72	-0.74	601895	深南电	33.63	-1.20	000096	深南电	5.66	-1.79
600116	ST 华联	10.71	-0.01	600698	上海贝岭	10.71	0.00	600998	ST 华联	10.72	-0.74	601896	深南电	33.63	-1.20	000097	深南电	5.66	-1.79
600117	ST 华联	10.71	-0.01	600699	上海贝岭	10.71	0.00	600999	ST 华联	10.72	-0.74	601897	深南电	33.63	-1.20	000098	深南电	5.66	-1.79
600118	ST 华联	10.71	-0.01	600700	上海贝岭	10.71	0.00	601000	ST 华联	10.72	-0.74	601898	深南电	33.63	-1.20	000099	深南电	5.66	-1.79
600119	ST 华联	10.71	-0.01	600701	上海贝岭	10.71	0.00	601001	ST 华联	10.72	-0.74	601899	深南电	33.63	-1.20	000100	深南电	5.66	-1.79
600120	ST 华联	10.71	-0.01	600702	上海贝岭	10.71	0.00	601002	ST 华联	10.72	-0.74	601900	深南电	33.63	-1.20	000101	深南电	5.66	-1.79
600121	ST 华联	10.71	-0.01	600703	上海贝岭	10.71	0.00	601003	ST 华联	10.72	-0.74	601901	深南电	33.63	-1.20	000102	深南电	5.66	-1.79
600122	ST 华联	10.71	-0.01	600704	上海贝岭	10.71	0.00	601004	ST 华联	10.72	-0.74	601902	深南电	33.63	-1.20	000103	深南电	5.66	-1.79
600123	ST 华联	10.71	-0.01	600705	上海贝岭	10.71	0.00	601005	ST 华联	10.72	-0.74	601903	深南电	33.63	-1.20	000104	深南电	5.66	-1.79
600124	ST 华联	10.71	-0.01	600706	上海贝岭	10.71	0.00	601006	ST 华联	10.72	-0.74	601904	深南电	33.63	-1.20	000105	深南电	5.66	-1.79
600125	ST 华联	10.71	-0.01	600707	上海贝岭	10.71	0.00	601007	ST 华联	10.72	-0.74	601905	深南电	33.63	-1.20	000106	深南电	5.66	-1.79
600126	ST 华联	10.71	-0.01	600708	上海贝岭	10.71	0.00	601008	ST 华联	10.72	-0.74	601906	深南电	33.63	-1.20	000107	深南电	5.66	-1.79
600127	ST 华联	10.71	-0.01	600709	上海贝岭	10.71	0.00	601009	ST 华联	10.72	-0.74	601907	深南电	33.63	-1.20	000108	深南电	5.66	-1.79
600128	ST 华联	10.71	-0.01	600710	上海贝岭	10.71	0.00	601010	ST 华联	10.72	-0.74	601908	深南电	33.63	-1.20	000109	深南电	5.66	-1.79
600129	ST 华联	10.71	-0.01	600711	上海贝岭	10.71	0.00	601011	ST 华联	10.72	-0.74	601909	深南电	33.63	-1.20	000110	深南电	5.66	-1.79
600130	ST 华联	10.71	-0.01	600712	上海贝岭	10.71	0.00	601012	ST 华联	10.72	-0.74	601910	深南电	33.63	-1.20	000111	深南电	5.66	-1.79
600131	ST 华联	10.71	-0.01	600713	上海贝岭	10.71	0.00	601013	ST 华联	10.72	-0.74	601911	深南电	33.63	-1.20	000112	深南电	5.66	-1.79
600132	ST 华联	10.71	-0.01	600714	上海贝岭	10.71	0.00	601014	ST 华联	10.72	-0.74	601912	深南电	33.63	-1.20	000113	深南电	5.66	-1.79
600133	ST 华联	10.71	-0.01	600715	上海贝岭	10.71	0.00	601015	ST 华联	10.72	-0.74	601913	深南电	33.63	-1.20	000114	深南电	5.66	-1.79
600134	ST 华联	10.71	-0.01	600716	上海贝岭	10.71	0.00	601016	ST 华联	10.72	-0.74	601914	深南电	33.63	-1.20	000115	深南电	5.66	-1.79
600135	ST 华联	10.71	-0.01	600717	上海贝岭	10.71	0.00	601017	ST 华联	10.72	-0.74	601915	深南电	33.63	-1.20	000116	深南电	5.66	-1.79
600136	ST 华联	10.71	-0.01	600718	上海贝岭	10.71	0.00	601018	ST 华联	10.72	-0.74	601916	深南电	33.63	-1.20	000117	深南电	5.66	-1.79
600137	ST 华联	10.71	-0.01	600719	上海贝岭	10.71	0.00	601019	ST 华联	10.72	-0.74	601917	深南电	33.63	-1.20	000118	深南电	5.66	-1.79
600138	ST 华联	10.71	-0.01	600720	上海贝岭	10.71	0.00	601020	ST 华联	10.72	-0.74	601918	深南电	33.63	-1.20	000119	深南电	5.66	-1.79
600139	ST 华联	10.71	-0.01	600721	上海贝岭	10.71	0.00	601021	ST 华联	10.72	-0.74	601919	深南电	33.63	-1.20	000120	深南电	5.66	-1.79
600140	ST 华联	10.71	-0.01	600722	上海贝岭	10.71	0.00	601022	ST 华联	10.72	-0.74	601920	深南电	33.63	-1.20	000121	深南电	5.66	-1.79
600141	ST 华联	10.71	-0.01	600723	上海贝岭	10.71	0.00	601023	ST 华联	10.72	-0.74	601921	深南电	33.63	-1.20	000122	深南电	5.66	-1.79
600142	ST 华联	10.71	-0.01	600724	上海贝岭	10.71	0.00	601024	ST 华联	10.72	-0.74	601922	深南电	33.63	-1.20	000123	深南电	5.66	-1.79
600143	ST 华联	10.71	-0.01	600725	上海贝岭	10.71	0.00	601025	ST 华联	10.72	-0.74	601923	深南电	33.63	-1.20	000124	深南电	5.66	-1.79
600144	ST 华联	10.71	-0.01	600726	上海贝岭	10.71	0.00	601026	ST 华联	10.72	-0.74	601924	深南电	33.63	-1.20	000125	深南电	5.66	-1.79
600145	ST 华联	10.71	-0.01	600727	上海贝岭	10.71	0.00	601027	ST 华联	10.72	-0.74	601925	深南电	33.63	-1.20	000126	深南电	5.66	-1.79
600146	ST 华联	10.71	-0.01	600728	上海贝岭	10.71	0.00	601028	ST 华联	10.72	-0.74	601926	深南电	33.63	-1.20	000127	深南电	5.66	-1.79
600147	ST 华联	10.71	-0.01	600729	上海贝岭	10.71	0.00	601029	ST 华联	10.72	-0.74	601927	深南电	33.63	-1.20	000128	深南电	5.66	-1.79
600148	ST 华联	10.71	-0.01	600730	上海贝岭	10.71	0.00	601030	ST 华联	10.72	-0.74	601928	深南电	33.63	-1.20	000129	深南电	5.66	-1.79
600149	ST 华联	10.71	-0.01	600731	上海贝岭	10.71	0.00	601031	ST 华联	10.72	-0.74	601929	深南电	33.63	-1.20	000130	深南电	5.66	-1.79
600150	ST 华联	10.71	-0.01	600732															