

www.nanjingnic.com



南京国际广场
Nanjing International Center

只为即将的这一刻

上游汇 新中心

中央路，四大上游成熟业态，
演绎金字塔尖价值核聚变，自成商圈

御景华府、怡景公寓 8321 6666 购物中心 8331 7666 写字楼 8321 3333 南京威斯汀大酒店 8556 8888

全球顶尖超五星级威斯汀大酒店,2011年1月试营业。以中国第七家之身份,抒写南京城市新荣耀。



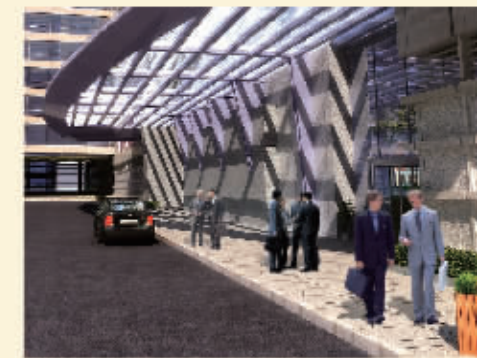
作为世界顶级酒店管理集团之——的喜达屋豪华酒店品牌,威斯汀Westin在全球范围内有160家酒店。南京国际广场NIC的威斯汀大酒店以中国大陆第七家的身份,承袭品牌一贯高度,以超五星级标准,专注服务于全球高级政商人上。

8.8万平方米NIC购物中心,今年12月试营运。多元化国际体验之都,缔造南京消费新文明。



总建筑面积8.8万平方米,作为多元化国际体验之都的NIC购物中心,同步巴黎、纽约的时尚敏感度,吸引了众多国际一线品牌入驻。8个商业楼层,多元化业态组合,为南京打造高端消费天堂,南京唯一城市旗舰店设立于此,为各类宾客提供快捷、便利的航空配套服务,所有这些,将使南京国际广场NIC成为南京最具影响力和竞争力、同步国际水准的商业中心。

世界级金领OFFICE,全球火热租售。引领南京商务服务进入精致化发展新高度。



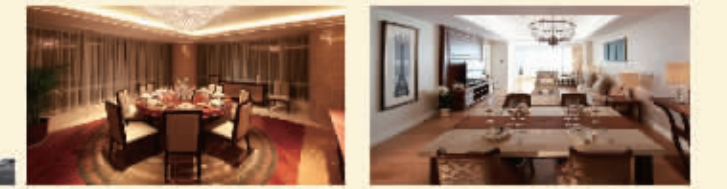
位居南京中央大道,紧邻湖南路商圈,俯瞰玄武湖,坐拥紫金山。超五星级南京威斯汀大酒店、国际化购物中心、藏品级豪宅御景华府、怡景公寓,以国际化配套,打造成熟高端商务氛围。仲量联行全方位高品质物业顾问管理,吸引全球500强企业入驻,引领南京商务服务进入精致化发展新高度。



玄武湖藏品级豪宅御景华府、怡景公寓,南京顶级高尚生活方式,璀璨启幕。

御景华府:坐拥主城区绝版稀缺资源,享受南京最有价值的山水园林居住生活;依托南京国际广场NIC48万平方米财富综合体,让休闲、购物、办公与居家连为一体;超五星级威斯汀酒店的管家服务,度身打造巅峰品质生活;玄武湖绝版资源,景观典藏,让这一融合极致居住体验与绝佳景观的豪宅,真正实现居住与升值双赢。546-850平方米数间大宅正在全球销售,仅余27席。

怡景公寓:玄武湖畔景区景观极致之作——怡景公寓,身兼六朝古都的深厚古韵和国际视野感召力,70-140平方米高区单位,于130米之上俯瞰玄武湖,是无法复制、不可替代的人文社区,更是国内外尊贵名流必备典藏的私人行馆。



48 万 平 方 米 财 富 集 合 体

中国十大新地标建筑 中国十大最具投资价值商业地产项目 ■NIC购物中心 ■御景华府 ■怡景公寓 ■写字楼 ■南京威斯汀大酒店

投资方

摩根士丹利
房地产基金

贝森投资
BATESON

发展商

NIG
南京国际集团股份有限公司
南京国际商厦建设有限公司

酒店管理

WESTIN
HOTELS & RESORTS

物业管理顾问

JONES LANG
LASSALLE
七喜洋行

中国·南京 中央路201号
201 Zhongyuan Road, Nanjing 210009, China

宁房外经第0000616号 本资料图文字仅供参考,不作为合同要约,如有更改,恕不另行通知,开发商拥有最终解释权。