

保利双盘启动VIP置业计划

三成首付助力优雅生活

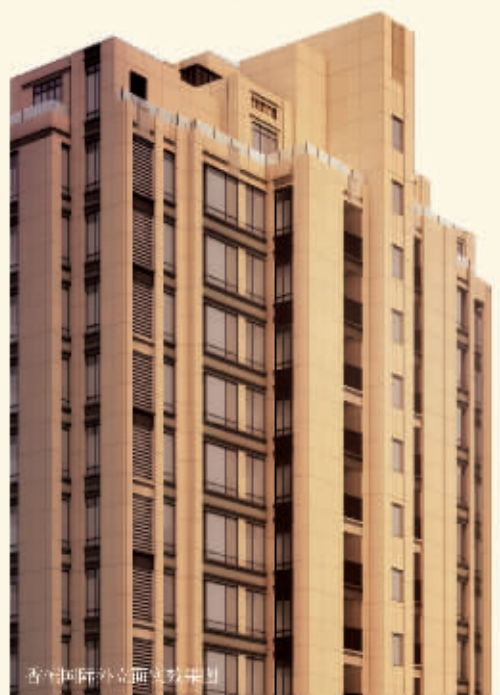
在决定买下房子的那一刻，一个家庭、两代人70年的生活前景也将最终落定。以什么样的标准来评价一个楼盘？以什么样的标准来选择未来的生活？面对楼盘众多，花样纷呈的南京楼市，购房者始终如雾里看花难以抉择。完美生活如何才能触及？



买房是70年的大事

买房并不是一次简单的消费行为。对于大多数中国人来说，购房所消费的庞大资金几乎是整个家庭最大的消费支出，也可能是“一生中唯一一次”。对于一个家庭而言，这套房子承载的更多是未来70年间、两代人的幸福与欢乐。房子本身也许有价，但是其作为家的价值却完全无法用金钱来衡量。

重视品质，坚定高标准置业，才是确保70年幸福的唯一方法。回顾南京市场的历年表现，高品质楼盘的表现充分说明了高品质物业的物有所值。在建筑风格、社区景观、教育配套、人文氛围和物业管理等等方，高品质物业都确保了居住的舒适度。受追捧度自然更加突出。在通胀压力如今，高品质物业对抗市场风险的高保值性和自住投资者兼顾的双赢特性，更让其成为首置置业标准。



通胀压力让四高盘成为保值首选

2010年10月CPI高达4.4%，涨幅创24个月以来新高。资产负利率时代的背景下又如何实现家庭资产的保值甚至增值？房产投资成为当下最稳妥、也最具保值性的渠道之一，其中尤以高价值地段、高性价比、高档品质与高端品牌楼盘最受追捧。

高价值地段：核心区位，交通便利，配套完善，有独特历史或人文环境资源，周边楼盘稀缺的楼盘，保值能力更强。保利·香槟国际处于奥体中央与岩泉板块核心，是当之无愧的未来城市中心与第二个新街口，发展潜力无限，地段价值不言而喻；保利·紫晶山地处南京首席别墅区——紫金山东麓，传承紫金城数千年的皇风与文脉，距离新街口仅20分钟车程，更处地铁2号线仙鹤门站对面，土地价值全城共崇。

高品质楼盘：人们的居住理想早已超越单纯的居住，建筑风格、社区景观、教育配套、人文氛围和物业管理等要素都成为置业标准。高品质房产不再需要过多升级换代，确保了其受追捧度和保值增值潜力更加突出。保利·香槟国际结合秦淮支流湾景打造近30000㎡滨河公园，构筑奥体中央罕见的生态艺术廊道，ARTDECO艺术经典建筑宛若奢华双大堂、一梯一户智能生活标准，堪称金陵高端物业典范。保利·紫晶山结合紫金山风景，充分发挥原生地地优势营造首席台地社区，ARTDECO风格洋房与英伦皇家别墅品质卓异，原创组团大堂配合地下3.6米层高整体式地库及阳光精装入户大堂，独立管家区和一梯一户的智能型电梯门禁系统，见证了城东低密居住的新标准。

高性价比产品：楼市调整期性价比尤为重要，综合性能突出且价格合理的楼盘依然受到市场认可，脱颖而出。作为央企集团，保利地产始终坚持社会责任与企业利润双赢的原则，在保证产品品质的基础上注重速度让利了购房者，坚决不做价格领头羊。从香槟国际到紫晶山的价格来看，品质做到了区域领先，价格却处于中档水平，性价比之高首屈一指，因而开年以来均受到市场热烈追捧。

高端品牌：大品牌开发商开发实力强，资金充裕，抵御风险能力强，产品开发能力强，物业管理、社区配套等附加价值突出，升值潜力更高。作为国有房地产企业综合实力榜首，保利地产连续四年

蝉联央企房地产品牌价值第一名，并以“和者筑善”理念引领着文化地产发展潮流，被公认为房地产业龙头，其旗下楼盘保值升值能力在业界素有盛名。

央企地产品牌旗舰 金陵双城巨献

东贵——城东紫金山、西富——河西CBD历来为金陵两大传统高端居住区，承载着金陵文脉的尊重，根植于自身品牌，保利地产东西并举，以人文的厚意来诠释紫金山的奢华与荣耀，用艺术的华美演绎河西CBD的繁华与优雅，充分展现人文地产、艺术筑城的强劲实力与精湛魅力，为楼市调整期中的品质置业梦想，提供了完美的选择。



约200平米皇家府邸 香阔至上



约140平米雅座三房 王牌再现

保利·香槟国际明星户型



保利·香槟国际 POLY CHAMPAGNE INTERNATIONAL

奥体新中央，生态艺术典范 约140平米三房限量加推

地处河西CBD中央的保利·香槟国际，毗邻2014年青奥村马地，地铁一号线、二号线和即将建设的三号线在此联动，地理位置上具备“南北呼应、东西承接”的优势；环境优势上，河西CBD具有独特的滨江自然环境，中央商务绿轴、中央公园、奥体滨江体育文化轴线悠游，优美的人文环境，构成典型的生态化城区格局。保利·香槟国际巧借蜿蜒而来的天然河流，顺势造景依水成湾，打造约3万㎡滨河公园；以百余种植被构筑生态绿化体系，形成奥体中央罕见的生态艺术廊道。实现了房内外自然景观交融的宏伟景观效果。在生态园林之内，保利16年高端住宅开发经验，打造了ARTDECO艺术经典建筑，从奢华大堂到阳光地下车库，从一梯一户到9重智能安保系统，给予居住者尊崇和私享的双重体验。

香槟国际即将隆重加推的140㎡标准三房产品朝向面宽，内部空间精巧适用毫无浪费，加上高达15平方米的赠送面积和私家电梯厅，品质价值卓越。因此，该房型自推出以来就备受购房者追捧，数天内即告售罄。岁末之际，保利·香槟国际再次加推部分140㎡主卧三房户型，让更多的优雅人士再一次掌握品质生活的机会。



保利·香槟国际热线：

8586 8888

地址：建邺区金沙江东街与庐山路交界西南角

年末VIP专场启动 三成首付助力优雅

岁末之际，保利地产为南京的品质生活追求人士奉上“尊贵大礼”，旨在助力南京家庭快速步入高品质的生活旅程，尽享70年的幸福生活。即日起至2010年12月31日之间，新购南京保利旗下住宅产品，均可享受专属特别礼遇。无论是分期付款置业还是贷款置业，均可享受首付三成签约的终极优惠。

保利·紫晶山 CRYSTAL HILL

紫金山麓，约260-360平米 英伦台地别墅全球首发

紫金山，金陵龙脉所在，南京人的精神图腾。2000年来，紫金山之于南京的价值从未改变。自古以来，环紫金山板块就是皇室与王公大臣营建别院的的首选之地，城东板块也因紫金山的存在而凸显尊贵。

保利·紫晶山国际，承紫金山原生态自然美景，集合城市别墅、豪宅山别墅、地铁别墅、品牌别墅、台地别墅于一身，打造英伦皇家风情独栋与双拼别墅，社区内精致的院落空间与园林美景和谐共生，与延绵起伏的紫金山融合无间，天人合一的生活境界再现眼前。地铁2号线无缝对接新街口，仙林大学城更为城东添加浓厚的人文气息。加之保利地产凭借18年的开发经验倾心打造，带给业主的将是一种全新的别墅生活体验。

国际作为保利紫晶山的尖端产品，不仅给业主一种更好的生活方式，同时给业主更多的自由、更多的想象空间、更多的思考以及更多的人生轨迹沉淀。紫晶山国际，城市第一居所理想之地，势必引领南京别墅界上升至全新高度。

保利·紫晶山热线：

8586 9999

地址：栖霞区马群大庄6号（地铁2号线仙鹤门站对面）



紫晶山国际尊贵大堂样板间



紫晶山国际样板房实景展示



紫晶山国际实景示范区