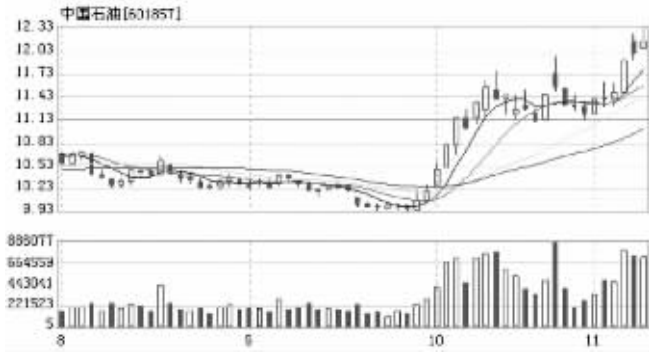


# 解禁只是纸老虎



►中石油近期走势



昨日,中国石化有1575.22亿股限售股解禁上市,以上周五11.99元收盘价计算,市值为1.8万多亿元,占到本周整体解禁市值的94%以上,中国石化将接替工商银行成为目前A股流通市值第一。不过,中石油股价并未受到解禁影响,早盘高开,一度呈现震荡走高态势,午后有所回落并维持震荡,截至收盘,涨幅

1.25%,报12.14元。随着巨量限售股的解禁,中石油已经基本实现全流通。不过,分析师普遍认为,解禁不等于抛售,这部分限售股不可能卖出,因此中国石化的实际流通股数量与之前并没有区别。南京一家券商的分析师认为,中石油属于央企,而对其所持股份的买卖都会受到多方制约,而且作为国

家战略企业,其股份更不会出现大幅的变动情况。“中石油的减持压力并不大,预计对市场不会产生太大影响。”分析师表示。与此同时,从昨日的解禁首日表观来看,抛售中石油的投资者较少,从一个侧面也反映出投资者目前对其股价的信心。同时,分析师还认为,虽然出现天量的解禁,但是中石油股价并没

有出现大的波动,早盘还一度大涨近3%,显示目前的状况下,市场做多的信心充足,大盘股“护盘,注入信心”的意图明显。

本周最为市场关注的无疑是以中石油为代表的“天量”解禁。根据沪深交易所安排,本周两市共有29家公司的1627.22亿股解禁上市流通,解禁市值达到2万多亿元,创下历史最高水平。本周解禁市值占到目前沪深流通A股市值的11%,属于“空前绝后”的单周解禁市值最高水平。

华融证券研发部负责人周隆斌表示,从近段时间看,解禁的冲击力已微乎其微。除中石油外,周一解禁的还有洋河股份解禁数为1.56亿股,解禁市值354.42亿元;思源电气和福星股份位列其后,解禁市值分别为36.95亿元和19.82亿元,而这三只股票昨日分别上涨4.04%、2.23%、6.19%,部分验证了解禁只是“纸老虎”的判断。快报记者 陈斌 张欢

## 旗下基金最多公司易主 南方VS华夏 26:25

随着南方金砖四国QDII开始发行,国内公募基金数最多的基金公司近10年来首次易主,南方基金以26只基金超过了华夏基金的25只基金。历史数据显示,2001年华夏基金以拥有6只基金在业内领先,并保持优势长达10年。然而,进入2010年之后华夏基金公司由于股权问题被限制A股基金的发行,目前已经近1年时间没有新发基金,给其他基金公司基金数超越华夏基金提供了机会。另外,易方旗下基金总数达到了24只,博时和嘉实旗下基金数都已经达到了23只。《证券时报》

## 大摩退出中金 进入审核阶段

摩根士丹利(大摩)退出中国国际金融公司的股权变更申请已于本月初正式递交证监会并进入审核阶段,这意味着大摩退出中金公司在明年2月初即可成形。

中国证监会机构部按期披露的证券公司变更持有5%以上股权的股东、实际控制人审批情况显示,中金公司于本月4日向监管部门递交了股权变更申请,并于当日获得受理。记者从消息人士处获悉,该申请正是大摩出售所持中金公司34.3%股权的申请材料。而大摩所持中金公司这部分股权的买家很可能是两家私募股权机构KKR(科尔伯格·克拉维斯)和TPG(德克萨斯太平洋公司)。按照证券公司行政许可3个月的审核期限,大摩退出中金的股权变更申请最晚将在明年2月初获得批复。快报记者 马婧好

## PTA连续3涨停 今日暂停交易一天

昨日市场收盘后,因PTA(精对苯二甲酸)连续三个交易日封住涨停,郑商所发布了PTA合约暂停交易的通知,十个PTA合约11月9日被暂停交易一天。

专家表示,原油价格上涨开始启动,导致PTA的成本逐渐提高。而随着棉花价格的上涨,作为化工纺织产业链上替代产品的PTA也吸引了资金的注意,由此导致了PTA价格的上涨。快报记者 叶苗

## 布局跨年度行情 险资抢筹银行股

3000点时看多的保险资金,如今在3150点位上依然乐观看涨。记者昨日从多家保险公司了解到,近期部分保险公司积极调仓,减持机械类等股票,集中抢筹银行股。作为股市生力军的保险资金布局大盘蓝筹,加配银行股,凸显其对后市大盘看高一线乐观预期。

“我们还是坚定认为,市场会逐步走出跨年行情。从现在到春节甚至两会之前,股指有望延续近期小幅震荡向上的态势。”记者近日从上海、北京等地采访了解到,近期一部分保险公司和保险资产管理公司在加仓银行股,并申购了不少指数型及偏股型基金。“近期,中国人寿都是5亿、10亿下单的。”来自基金公司的消息称,一家保险公司投资部负责人告诉记者,既然预判是跨年度行情观点,那么配置应重于结构,首先应将底仓建足,重点配置银行股。“目前银行股占我们总仓位的比例不足8%,我们的目标是在四季度内将银行股加配至总仓位的20%左右。”

鉴于10月已吸货中小银行股,此次部分保险公司表示将考虑重配大银行股票。快报记者 黄蕾

## 120秒定律消失 沪深300与期指分离

自股指期货4月16日上市以来,股指期货的走势就与现货紧紧贴合,并且出现期指领先现货120秒的定律。但是,国庆节后,记者发现,虽然总体趋势上股指期货和现货一致,但是在盘中,120秒定律被打乱,期指和现货走势也互相独立。

上周,相对于大盘来说,股指期货的走势相对轻灵,而股指期货和现货在盘中背离的情况在上周也表现得非常明显。

首先,股指期货与现货走势紧密贴合的状态被打破。以11月5日IF1011合约和沪深300指数在盘中的走势来看,从9点30分到9点43分,在13分钟的时间里,IF1011合约先后经历了下跌和横盘震荡,而沪深300指数则是在IF1011合约下跌的那一分钟里上涨,但是接下来的12分钟内,一直处于下跌的状态。此外,股指期货领先沪深300指数120秒的定律也频频被破坏。在股指期货高频率的震荡下,120秒定律显得越发不明显。同时,股指期货在阶段内的波动幅度以及震荡频率也远远高于现货。

曾经用模型证明股指期货领先现货120秒的海通证券分析师周健也告诉记者,股指期货与现

货走势仍有关联性,但是各自的走势已经有很大变化。

### 短线资金焦灼

对于股指期货和现货在盘中互不理睬的这种行情,“野狼军团总教头”陈浩认为,这与期指里面的资金的矛盾心态有关。陈浩指出,造成期指和现货这种走势的原因很复杂,但是可以清楚的一点是,在一直持续的大点数基差和对后市强烈看好的情况下,资金的情绪明显焦灼。“这能够反映期指市场里的资金对市场的矛盾心态,对后市看好,但是又对当前巨大的升水恐惧,这两种力量之间的博弈造成期指短线的较大波动。”陈浩说。

国庆节后,期指和现货指数之间的基差一直维持在较高水平,IF1011合约与现货的基差甚至一度超过100点。即使是上周,主力合约与现货之间的基差也一直维持在40到80点之间。陈浩指出,虽然看好后市,但是期市中的多头不敢盲目做多。“如果预期后市是牛市,就要在期指上做多,但IF1011合约本月22日就交割,如果月中大盘不涨50个点以上,目前的多头就要被迫止损。如果预期是震荡市,短线资金在里面就会十分纠结。”陈浩说。《理财周报》

## 相关链接 期指升水回归理性

现货涨,期货大涨,这样的现象在昨日戛然而止。期指8日主力合约涨2.6点,12月合约下跌2.6点,而沪深300指数则继续上涨27.77点。一方面,期现溢价回到了理性,消除了后市因期现溢价带来的风险,可以说多方是“主动找了台阶下”,有利于行情健康发展。但另一方面,专家提醒,此前期市资金一直领先现货涨幅,这批资金在技术分析和判断力上较高,此时突然单独回调或预示着对短线风险有所担忧。

截至收盘,IF1011合约收于3579.6点,微涨2.6点,涨幅为0.07%。值得注意的是,昨日的期指一反过去领涨的走势,非但走势跟不上现货,而且是现货涨幅期跌,走势较为独立。东方证券分析师高子剑表示,此前多方的热情拉升已经持续了很久,但是现货指数上涨的速度并不快,如果现货不能在短时间内取得突破,则多方的位置就更为不利,在那么大的升水下是很难掌握主动的。因此目前多方主动停止进攻,这样对期现之间的结构来说就较为理想。从期现溢价来看,昨日主力合约与现货之间的价差只有31点,溢价幅度仅0.87%。记者 叶苗

2010年11月8日 沪深A股行情				代码 名称 收盘 涨跌(%)				代码 名称 收盘 涨跌(%)				代码 名称 收盘 涨跌(%)				代码 名称 收盘 涨跌(%)																							
600000	浦发银行	14.91	1.29	600086	中国石化	27.45	-2.35	600167	中国铝业	10.44	0.29	600328	兰溪钢铁	5.41	0.47	600419	华电国际	12.77	0.58	600018	华联控股	11.13	0.42	600167	中国铝业	10.44	0.29	600328	兰溪钢铁	5.41	0.47	600419	华电国际	12.77	0.58	600018	华联控股	11.13	0.42
600001	宝钢股份	11.33	0.36	600088	中冶宝钢	19.68	2.66	600169	宝钢股份	10.45	0.76	600330	云天化	7.85	1.15	600420	中化国际	16.03	0.76	600024	江苏化工	11.47	0.85	600170	中航地产	7.83	1.91	600331	云天化	7.85	1.15	600422	中化国际	16.03	0.76	600025	江苏化工	11.47	0.85
600002	万科A	5.39	0.36	600091	长江电力	10.14	1.91	600171	中航地产	7.83	1.91	600332	云天化	7.85	1.15	600423	中化国际	16.03	0.76	600026	江苏化工	11.47	0.85	600172	中航地产	7.83	1.91	600333	云天化	7.85	1.15	600424	中化国际	16.03	0.76				
600003	浦发银行	14.91	1.29	600092	长江电力	10.14	1.91	600173	中航地产	7.83	1.91	600334	云天化	7.85	1.15	600425	中化国际	16.03	0.76	600027	江苏化工	11.47	0.85	600174	中航地产	7.83	1.91	600335	云天化	7.85	1.15	600426	中化国际	16.03	0.76				
600004	浦发银行	14.91	1.29	600093	长江电力	10.14	1.91	600175	中航地产	7.83	1.91	600336	云天化	7.85	1.15	600427	中化国际	16.03	0.76	600028	江苏化工	11.47	0.85	600176	中航地产	7.83	1.91	600337	云天化	7.85	1.15	600428	中化国际	16.03	0.76				
600005	浦发银行	14.91	1.29	600094	长江电力	10.14	1.91	600177	中航地产	7.83	1.91	600338	云天化	7.85	1.15	600429	中化国际	16.03	0.76	600029	江苏化工	11.47	0.85	600177	中航地产	7.83	1.91	600339	云天化	7.85	1.15	600430	中化国际	16.03	0.76				
600006	浦发银行	14.91	1.29	600095	长江电力	10.14	1.91	600178	中航地产	7.83	1.91	600340	云天化	7.85	1.15	600431	中化国际	16.03	0.76	600030	江苏化工	11.47	0.85	600178	中航地产	7.83	1.91	600341	云天化	7.85	1.15	600432	中化国际	16.03	0.76				
600007	浦发银行	14.91	1.29	600096	长江电力	10.14	1.91	600179	中航地产	7.83	1.91	600342	云天化	7.85	1.15	600433	中化国际	16.03	0.76	600031	江苏化工	11.47	0.85	600179	中航地产	7.83	1.91	600343	云天化	7.85	1.15	600434	中化国际	16.03	0.76				
600008	浦发银行	14.91	1.29	600097	长江电力	10.14	1.91	600180	中航地产	7.83	1.91	600344	云天化	7.85	1.15	600435	中化国际	16.03	0.76	600032	江苏化工	11.47	0.85	600180	中航地产	7.83	1.91	600345	云天化	7.85	1.15	600436	中化国际	16.03	0.76				
600009	浦发银行	14.91	1.29	600098	长江电力	10.14	1.91	600181	中航地产	7.83	1.91	600346	云天化	7.85	1.15	600437	中化国际	16.03	0.76	600033	江苏化工	11.47	0.85	600181	中航地产	7.83	1.91	600347	云天化	7.85	1.15	600438	中化国际	16.03	0.76				
600010	浦发银行	14.91	1.29	600099	长江电力	10.14	1.91	600182	中航地产	7.83	1.91	600348	云天化	7.85	1.15	600439	中化国际	16.03	0.76	600034	江苏化工	11.47	0.85	600182	中航地产	7.83	1.91	600349	云天化	7.85	1.15	600439	中化国际	16.03	0.76				
600011	浦发银行	14.91	1.29	600100	长江电力	10.14	1.91	600183	中航地产	7.83	1.91	600350	云天化	7.85	1.15	600440	中化国际	16.03	0.76	600035	江苏化工	11.47	0.85	600183	中航地产	7.83	1.91	600351	云天化	7.85	1.15	600441	中化国际	16.03	0.76				
600012	浦发银行	14.91	1.29	600101	长江电力	10.14	1.91	600184	中航地产	7.83	1.91	600352	云天化	7.85	1.15	600442	中化国际	16.03	0.76	600036	江苏化工	11.47	0.85	600184	中航地产	7.83	1.91	600353	云天化	7.85	1.15	600443	中化国际	16.03	0.76				
600013	浦发银行	14.91	1.29	600102	长江电力	10.14	1.91	600185	中航地产	7.83	1.91	600354	云天化	7.85	1.15	600444	中化国际	16.03	0.76	600037	江苏化工	11.47	0.85	600185	中航地产	7.83	1.91	600355	云天化	7.85	1.15	600445	中化国际	16.03	0.76				
600014	浦发银行	14.91	1.29	600103	长江电力	10.14	1.91	600186	中航地产	7.83	1.91	600356	云天化	7.85	1.15	600446	中化国际	16.03	0.76	600038	江苏化工	11.47	0.85	600186	中航地产	7.83	1.91	600357	云天化	7.85	1.15	600447	中化国际	16.03	0.76				
600015	浦发银行	14.91	1.29	600104	长江电力	10.14	1.91	600187	中航地产	7.83	1.91	600358	云天化	7.85	1.15	600448	中化国际	16.03	0.76	600039	江苏化工	11.47	0.85	600187	中航地产	7.83	1.91	600359	云天化	7.85	1.15	600449	中化国际	16.03	0.76				
600016	浦发银行	14.91	1.29	600105	长江电力	10.14	1.91	600188	中航地产	7.83	1.91	600360	云天化	7.85	1.15	600450	中化国际	16.03	0.76	600040	江苏化工	11.47	0.85	600188	中航地产	7.83	1.91	600361	云天化	7.85	1.15	600451	中化国际	16.03	0.76				
600017	浦发银行	14.91	1.29	600106	长江电力	10.14	1.91	600189	中航地产	7.83	1.91	600362	云天化	7.85	1.15	600452	中化国际	16.03	0.76	600041	江苏化工	11.47	0.85	600189	中航地产	7.83	1.91	600363	云天化	7.85	1.15	600453	中化国际	16.03	0.76				
600018	浦发银行	14.91	1.29	600107	长江电力	10.14	1.91	600190	中航地产	7.83	1.91	600364	云天化	7.85	1.15	600454	中化国际	16.03	0.76	600042	江苏化工	11.47	0.85	600190	中航地产	7.83	1.91	600365	云天化	7.85	1.15	600455	中化国际	16.03	0.76				
600019	浦发银行	14.91	1.29	600108	长江电力	10.14	1.91	600191	中航地产	7.83	1.91	600366	云天化	7.85	1.15	600456	中化国际	16.03	0.76	600043	江苏化工	11.47	0.85	600191	中航地产	7.83	1.91	600367	云天化	7.85	1.15	600457	中化国际	16.03	0.76				
600020	浦发银行	14.91	1.29	600109	长江电力	10.14	1.91	600192	中航地产	7.83	1.91	600368	云天化	7.85	1.15	600458	中化国际	16.03	0.76	600044	江苏化工	11.47	0.85	600192	中航地产	7.83	1.91	600369	云天化	7.85	1.15	600459	中化国际	16.03	0.76				
600021	浦发银行	14.91	1.29	600110	长江电力	10.14	1.91	600193	中航地产	7.83	1.91	600370	云天化	7.85	1.15	600460	中化国际	16.03	0.76	600045	江苏化工	11.47	0.85	600193	中航地产	7.83	1.91	600371	云天化	7.85	1.15	600461	中化国际	16.03	0.76				
600022	浦发银行	14.91	1.29	600111	长江电力	10.14	1.91	600194	中航地产	7.83	1.91	600372	云天化	7.85	1.15	600462	中化国际	16.03	0.76	600046	江苏化工	11.47	0.85	600194	中航地产	7.83	1.91	600373	云天化	7.85	1.15	600463	中化国际	16.03	0.76				
600023	浦发银行	14.91	1.29	600112	长江电力	10.14	1.91	600195	中航地产	7.83	1.91	600374	云天化	7.85	1.15	600464	中化国际	16.03	0.76	600047	江苏化工	11.47	0.85	600195	中航地产	7.83	1.91	600375	云天化	7.85	1.15	600465	中化国际	16.03	0.76				
600024	浦发银行	14.91	1.29	600113	长江电力	10.14	1.91	600196	中航地产	7.83	1.91	600376	云天化	7.85	1.15	600466	中化国际	16.03	0.76	600048	江苏化工	11.47	0.85	600196	中航地产	7.83	1.91	600377	云天化	7.85	1.15	600467							