

老年人消费上升 “银发”市场待掘金



明天就是重阳节,因为重阳节双九相重,有长久、长寿之意,故重阳节又被称为“老人节”。记者走访市场发现,和火爆的“儿童经济”以及“妇女经济”相比,“银发经济”显然没有引起商场的重视。尽管业内人士指出老人消费市场也蕴藏着巨大商机,一向是有节过节、无节造节的商场却对重阳节普遍反应冷淡。

快报记者 曾茜

老年服饰:真不好买

李小晓在南京工作,平日都和老家的妈妈打电话,她总喜欢“吹嘘”南京的商场有多好,品牌有多丰富。可这回十一老妈来南京玩,让李小晓很失面子。“我带老妈逛了整两天,愣是没找着两套让她满意的衣服!”李小晓说,这不逛不知道,一逛才发现,南京商场里适合中老年人的品牌,还真不多!

李小晓的妈妈今年五十多了,体型比较胖。“我们把新街口、湖南路都逛了个遍,要不就是价格太贵,要不就是剪裁不合适、款式不适合。”李小晓说,“除了保健品外,商场适合老年人消费的商品太少,老年人穿的、用的东西几乎没有,很难买到称心的商品。”

重阳节庆:市场冷淡

一位在南京百货业工作多年的“老百货”告诉记者,老年客层一直是被商场“漠视”的群体,“你看六一儿童节、三八妇女节时商场的促销活动办得多火热!但是重阳节针对这个主题制定促销计划的商场没几个,就算有,促销活动的力度也很有限。”昨天上午,记者来到湖南路一家百货商场,发现商场内没有与重阳节相关的活动吊牌。商场的相关负责人表示,“我们是一家定位为年轻时尚的百货商场,所以没有特别针对敬老节做活动。只是有部分专柜根据商品特点和老年人消费需求搞点优惠活动。”记者走访了多家百货商场,发现针对重阳节做活动的商场很少。新街口另一



中央商场的品牌罗德斯兰很受中老年人欢迎

家百货商场则表示,之所以没有做活动,是因为国庆长假的促销活动才结束不久,市民的消费心态已经开始进入调整期。

上文提到的“老百货”认为,一般来说,重阳节各大商场都很少做活动,主要考虑到老年人比较节约,不愿意多花钱。“近些年进驻南京的百货都是以年轻人作为目标客群的,以前的一些老百货也在不断地向时尚百货转型,就是因为年轻人是家庭消费主力,而老年用品通常处在中低档价位,对商家来说利润空间较小。”

“银发”经济:有待开采

然而,也有业内人士认为,随着人口老龄化的加剧,银发市场将成为一座开采潜力很大的“金山”。

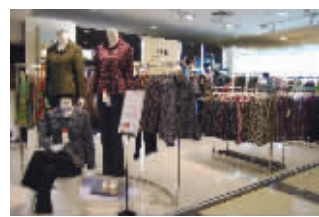
中央商场女装营业部的负责人告诉记者,近几年,他有一个明显的感受就是:老年人越来越舍得花钱了。“现在很多品牌都开发出了更多的中高端系列。以往一个品牌高端系列仅占到所有

系列总数的三分之一,而近两年,高端系列的比重越来越大,占到一半左右,甚至三分之二。”以针对中老年人的女装品牌罗德斯兰为例,去年主推的一套售价为4680元的女士套装,受欢迎的色系在两周内就全部售罄。无独有偶,另一百货大佬南京新百也发现了类似的情形,“我们去年引进的中高端品牌妙彩,今年十一期间销售额同比去年上升了87%,十月份的前11天销售额达到13.9万元。”新百女装部的相关负责人表示,妙彩主要针对58岁以上的老年人,之所以能销售得这么好,是因为这个品牌突破了老年人服装沉闷保守的局限,在色彩、花型上都有很多创新,深受老年人欢迎。

“很多商场忽视了老年人对美的诉求。随着老年人生活品质的提高,他们对服装的用料、花型、款式、色彩都追求时尚靓丽,审美需求不断提高。”中央商场女装部的相关负责人表示,近些年中老年人服饰以20%的增幅稳步提

升,单品价格在500-700元区间的服装销售得最好。“另外,追求生活品质的中老年人开始讲究在不同的场合穿不同的服饰,如郊游时、参加婚宴时、请客吃饭时,商场在这方面还有深耕细作的空间。”

在众多商家眼中,相比老年人的消费能力和消费意识,年轻人当然显得更加“有利可图”,但事实并非如此。“和流行时尚女装相比,其实中老年服饰的利润空间更大。”新百女装部的这位负责人表示,老年人消费观念较为成熟,不喜欢跟风消费,但这并不代表没有消费能力。实际上,较之生活与竞争压力更大的年轻人,生活安定的老年人的消费能力反而是一个有待开启的大市场。



新百妙彩、山百福太太主要针对中老年人,在颜色和款式上都有很多创新



今年72岁的徐梅初奶奶和67岁的闫文俊爷爷平时很喜欢逛商场,他们希望商场能引进更多时尚的中老年人服饰,让他们购物时有更多选择。

金鹰 GOLDEN EAGLE

新街口店
XIN JIE-KOU STORE

活动时间:10.15(五)▶10.17(日)
特约品牌除外 详见各专柜明示

重阳情 孝为先

每年只有一个九月初九 每份孝心可以天长地久
尊老敬老 爱老 用我们的行动把微笑还给您

镶嵌类珠宝

6.5折

秋款女鞋单柜

400^减200/180

羊绒单柜

800^减100

女装/饰品/男装单柜

500^减100

床用/礼品单柜

400^减120

男正装鞋单柜

500^抵200

10/15-17 5折

10/14-15 3倍积分

孝心之选 您表达了吗

新贵登场 柜柜好礼

10/16-17 2-6楼 限时抢购

四十大 知名品牌 5折起

名品特惠

Aquascutum 全面1-5折 (2折品牌以陈)

FION 3-7折

10/14-17(8折封顶)

轻松享素食

10/15-17 全场消费 满199送

USA PAVILION
2010年上海世博会唯一特许合作伙伴

800 82 88988

新街口汉中路89号
南京金鹰购物中心