



西墅！稀墅！

万里浩淼长江，西望辽阔云天 / 绿博园、滨江公园两大世界级公园矗立宅侧 / 长江趣逸公园，天赋稀缺盛景

河西奥体核心，城市CBD之上，繁华臻于一处 / 城市别墅于此巍然而生，自然繁华逐源左右

52席城市别墅，稀冠金陵 / 别墅少有，城市别墅更少



一重稀境

无从再生之双公园

北邻1150亩绿博园、2310亩滨江公园两大世界级公园
片不见污染的生态绿洲，洗涤身心的天价“鲜氧”
尊享之中开启世界级公园生活

二重稀境

天赋稀缺之江岸别墅

镶嵌于15公里滨江风光带的皇冠明珠
远望浩淼江天
江岸别墅之尊崇，南京亦称罕见

三重稀境

收藏繁华之城市别墅

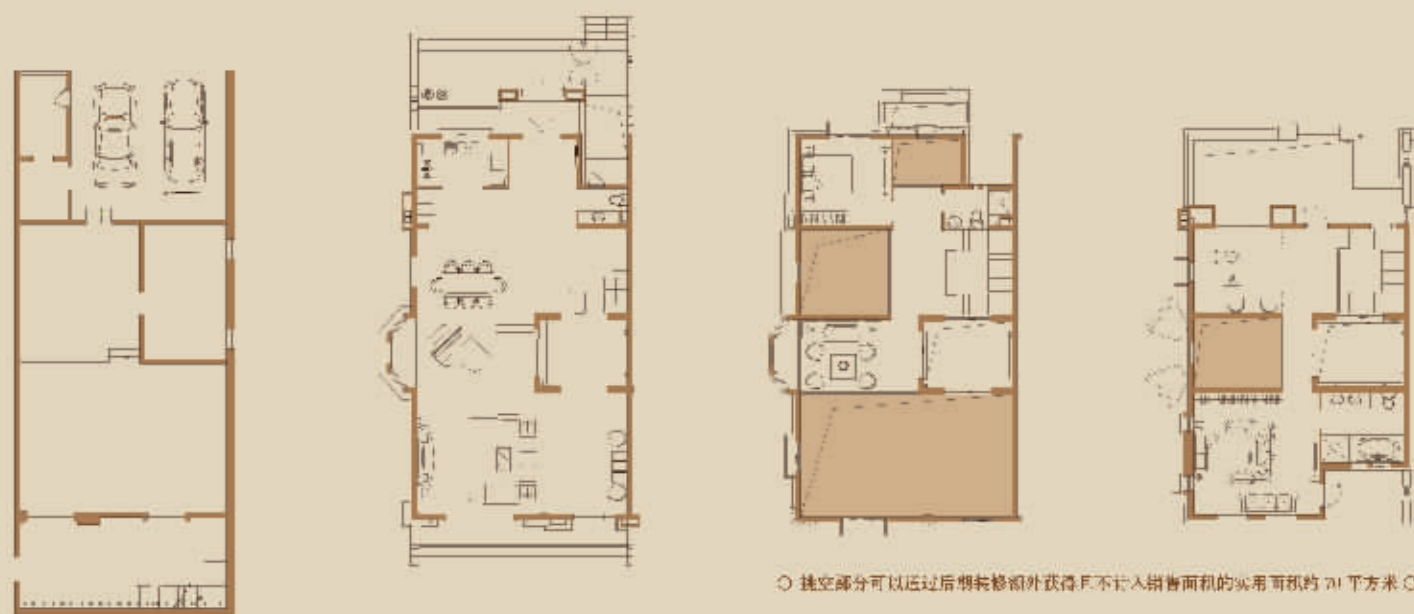
位于河西奥体核心区，城市CBD之上
城市别墅名闻其实
静守繁华而能静享自然，至可得

四重稀境

臻藏机缘之尊崇52席

传世臻藏原墅，52席尊位
仅献给世间自然淘金的少数

K2户型 地上面积约256m² 地下面积约149m² 总面积约405m²



○ 挑空部分可以压过后楼梯梯面外获得并不计入销售面积的实用面积约24平方米○

负一层功能分区

下沉式庭院——国际别墅潮流设计，不受外界干扰，在属于自己的庭院里，有天有地，更为地下室带来阳光与清风，头顶接的是自然，另一头就是温情的家庭生活。
采光地下室——功能多元化，室内空间可以自由设计成斯诺克室、红酒吧、影音室、书吧等。

一层功能分区

餐厅——餐台抬高，开放式餐厅，相约三两知己或亲朋好友，享受美食，谈天说地，闲聊生意，均可达到此佳效果，成就主人尊贵之席。
客厅——偌大的客厅里，挑空设计，满足阳光，满足清风，满眼可见诱人的翠绿美景，与其说是功能区，不如说这是自然的一部分。

二层功能分区

休闲区——逐层高阁也要懂得享受人生，放松的身心才能为成功之路奠定坚实基础。独立休闲区，是您的家庭第二区，没有压力只有生活。
卧室——父母房与儿童房区分开来，孩子有一个独立自立的儿童天地，父母的静睡空间也可得到充足的保障。

三层功能分区

书房——书房是主人最为私密的个人空间，在这里，也许一个灵感就会成就一个世界。
主卧——温静天地里，或依偎床头，或会心微笑，满足生活的浪漫甜蜜。
露台——与自然和天空相拥，让室内空间延伸延伸之外，是自然，是浪漫，也是你的生活。

World class parks riverain life style coming soon

RIVERIA ROYALE



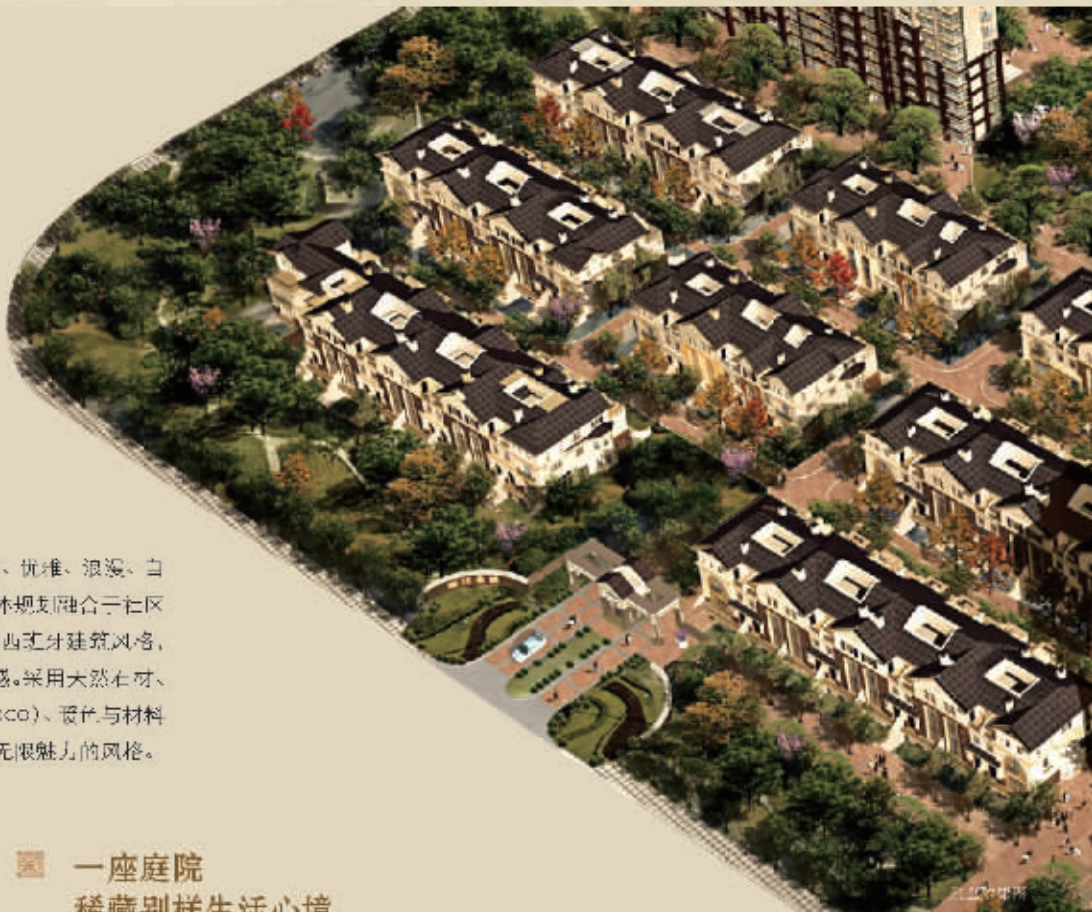
Patio 精髓 绽放西班牙稀境优雅

御江金城秉承西班牙人文气质和精神底蕴，以尊崇、优雅、浪漫、自由、艺术等元素，提炼出最代表西班牙的意象，整体规划融合于社区建筑与景观组团中。御江金城·西墅循造南加州西墅建筑风格，充分利用和配合空间布局，加强整体造型的层次感。采用天然石材、天然木质材料、花瓦铁艺、带质感的艺术涂料(Stucco)、瓷砖与材料的对比等，以丰富设计层次于浪漫优雅及无限魅力的风格。



一座庭院 稀藏别样生活心境

在自然景观之外，别墅的主人更喜独辟一方不容打扰的空间，于是，建造者巧妙不用自然的高差，以精心营造下沉式庭院提供半私密领域，谱就出一番别样心境。御江金城·西墅下沉式庭院设计，窗外即是花园，可以轻松地出庭院，而朝景观部分采用大面积开窗，开门，将阳光和新鲜空气引入地下室，创造了一个良好的庭院景观。地下室与下沉式庭院自然融为一体，阳光与清风，于是丝丝一缕沁入生活，融入心田。家庭影音室、酒台、斯诺克室、书吧……每一位家庭成员，都会在他们喜爱的地方，体悟开阔而致密的心境。



世界级品牌的辅陈 愈奢华而愈稀贵

御江金城·西墅以“自然奢华”重新定义城市别墅，汇集世界品牌的奢华辅陈，从建材到智能化系统皆采用顶级品牌，为业主定制品质世界级生活。
世界级YKK断桥隔热铝合金门窗，以及5+12+5标准的LOW-E双层中空玻璃，可实现节能50%，降噪40分贝的居住效果；可视对讲系统采用的是德系品牌ICCS(特思)，体验德国严谨科学的奥妙；集成社区智能化系统，采用刷卡智能控制直接刷卡入户，处处彰显身份尊贵。

四重空间 稀现豪门大家生活风范

御江金城·西墅地上三层及一层地下室构建四重立体全能空间，满足豪门大家的居住需求，更有挑高内庭院、客厅设计、采光天井，空间更具层次和趣味性。御江金城·西墅拥有232m²、258m²户型，独享有天有地的奢华大气空间，地上三层功能公布科学合理，全面满足大户之家的生活需求，挑高大厅，挑高庭院，独立书房，中西双厨，更有下沉式地下室，给您超大储藏室和自有泊车空间。



奢华会所 不到十万分之一的机会稀有呈现

御江金城专属2000m²奢华会所，配备红酒吧、台球馆、恒温游泳池等高端生活配套，于此会友相聚、谈天论道、挥汗淋漓、身心畅游，独享上面阶层的丰盛体验，尊享不同众人的生活之道。人以群分，您在芸芸众生中寻找不到万分之一的知己，财富之上应享受更多，城市的高端圈层在高度默契中慢慢形成。

预约专线 / 8651 6888

项目地址 / 奥体梦都大街188号
○ 开发商 / 五矿地产南京有限公司 ○ 全程营销 / 中原地产(南京)

