

南京VS镇江 两起横祸撞飞两女子

一辆是宝马

目击者:事发斑马线上,肇事车没减速也没刹车

[时间] 8月24日早上6点半

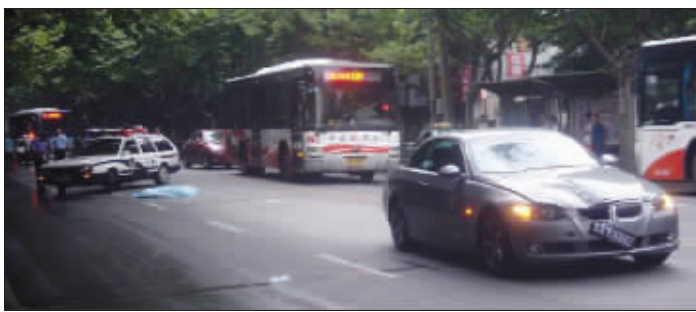
[地点] 南京中山北路

[结果] 当场身亡

快报讯(记者 李绍富)“她不是从快车道横穿马路的,而是从斑马线上过马路的,人当时被撞飞了出去,都怪‘宝马’的速度太快了。”在事故现场,目击者张大妈反复向路人描述事发时的情景。昨天早上6点半左右,南京中山北路上发生一起交通事故,一辆宝马轿车将一名正过马路的女子撞飞,女子因伤势太重,当场身亡。

事故现场位于山西路布料城前面的中山北路人行横道附近。记者在现场看到,一辆银灰色的宝马轿车停靠在由北向南的快车道上,前后四个车灯一闪一闪的。该车挡风玻璃有裂痕,引擎盖也严重凹陷。宝马车停靠位置北面约5米处,一名年轻女子倒在了血泊中,早已没了气息。而在女子北面约20米处,便是行人横过马路的斑马线。事故现场的快车道上,看不出有明显的刹车痕迹。

“不远处就是斑马线,为什么要少走这么几步从快车道上横穿马路呢?教训啊!”听到现场围观人群中有人如此议论,市民张大妈立即纠正路人的说法,“你们不知道情况就不要瞎说,那姑娘是从斑马线上撞飞出去的,宝马车速度太快了,而且一点都没减速,更别说急刹车了。”



事发后宝马车一直闪着灯 快报记者 李绍富 摄

张大妈说,女子当时是从山西路市民广场那边由东向西沿着斑马线过马路的。“听到一声闷响后,我回头一看,只见那姑娘被车撞飞了,两只鞋子也飞出好远。”张大妈说,当时车辆和行人都不是很多,所以宝马车速度较快,女子被撞飞出去20多米远,而宝马车则继续向前行驶了七八米才停下。

“那个司机倒是没逃,下车就开始打电话,并跑过去查看躺在地上的女子。”张大妈说,后来可能见女子不行了,那个30多岁的男子便蹲在女子北面,防止其他车辆再过来。交警赶到后,把肇事司机带上了警车。

事故发生后,交警对附近路段交通实行临时管制,由北向南的三

股车道,均不允许车辆通行。到早上7点半左右,交通恢复正常。

有市民认为,中山北路山西路布料城前面的人行横道,平时过往的行人较多,因没有红绿灯,过往的车辆又较多,行人在过马路时经常险象环生,建议相关部门在斑马线附近安装红绿灯。

现场处理事故的交警称,因事故路段南面不到100米位置,就是一个大的交叉路口,那里有红绿灯,而且还有地下通道。所以,事故路段到底是否需要增设红绿灯,还需要进一步调研,统计车流量和行人通行量,再做决定。目前,此次事故的具体原因,警方正在进一步调查中。(史先生线索费60元)

一辆是警车

目击者:车上当时有4人,死者家人质疑存在顶包

[时间] 8月19日晚

[地点] 镇江扬中市区

[结果] 抢救无效身亡

8月19日晚上,在镇江扬中市区发生了一起车祸。一名27岁的女子不幸身亡。事发后,死者家属发现肇事车是一辆警用车,而肇事者也是警务人员。

据了解,被撞身亡的女子叫孙凤霞,安徽人,在扬中打工已经有10个年头。8月19日晚上8:10左右,到扬中城北公园散步横穿马路时,被一辆白色桑塔纳轿车撞倒,最终因抢救无效死亡。孙凤霞的丈夫杨勇说,我的小孩才两岁,现在家里没人管。一目击者告诉记者,那车速度很快,把人撞飞了。

肇事车是一辆白色桑塔纳轿车,它到底来自哪里?肇事者是不是警务人员呢?扬中市公安交巡警大队吴大队长如此介绍,肇事车辆是属于我们市局新坝派出所,是一辆公务用车。

记者:当天的驾驶人是谁?吴大队长:是新坝派出所的一个民警,叫徐欣。

据了解,新坝派出所的民警徐欣驾车外出执行任务行驶

到城北公园时,没想到发生了车祸。徐欣主动报警,并对伤员进行了抢救。

扬中市公安交巡警大队吴大队长告诉记者,目前徐欣由我们事故处的民警根据规定正在找他谈话,谈话还没有结束。

肇事者的身份得到初步确认,而孙凤霞的家人却不认同,因为事故现场的部分市民说,当时车上并非一人,驾车的也不是徐欣。一目击者告诉记者,当时车上有4人,有一个胖乎乎的人和他在一起,事发后就下车走了。孙凤霞的家人认为,徐欣是个顶包的人,而真正的肇事者之所以要离开,可能与酒后驾驶有关。

扬中市公安交巡警大队吴大队长表示,这个问题我们正在调查。对于是谁驾驶的这辆车,我们正在抓紧调查。

记者昨天从交巡警支队了解到,从血液和监控等手段检查,徐欣当天确实没有喝酒,也确实是一人驾驶。针对这次事故,他们将严肃处理。据《零距离》



8月28日 璀璨登场

南京普迪五金机电城

南京首家专业五金机电市场 ——发展的支点,创业的平台

普迪五金机电城



地址:南京市应天大街518号

电话:025-68860000 68860099