

湖边有家,家中有画,画中有话——

# 像古人一样优雅地生活

家是用来居住的。如果你对家的认识仅限于此,那你就太过初级。家作为心灵的栖息地,要能体现居住者的兴趣爱好、精神取向、内心需求,这才是我们追逐的目标。谈及对家居设计的体悟,锦华装饰集团总经理堂杰如是说。

所幸,在这个闷热的季节,我们能够在莫愁湖畔的这套近300平方米的湖景住宅中感受到美妙的家居设计给我们带来的涤荡心灵的一丝清凉。



悬挂“青莲对月”的主人卧室



现代与传统和谐融洽的客厅

## »设计师说

### 一个儒雅大气的文化空间

这是一套湖景豪宅。也许,从面积上而言,它并不算;也许,从户型上而言,它也不算;但若以心为标准来衡量,它一定算!

锦华装饰堂杰工作室的首席设计师张笑说,他觉得自己很幸运能够设计这套房屋。“业主对我十分信任,在认真沟通了功能需求及风格基调之后,业主给了我极大的发挥空间,也正因为如此,这套户型并不完美的房子最终能以如此完美的面貌呈现在大家面前。”

### 在现代的托盘里注入古典

“主人偏爱中国传统文化,但又不喜欢过于沉闷的中式风格,希望融入更多的现代元素,这是我面对的第一个难题。”张笑告诉记者,融合传统与现代,这让他大费周章。

“我的整个设计过程,应该说就是一个往现代的托盘里不断注入古典元素的过程。”张笑打了个形象的比喻。这套房子的基础设计装修,其实很现代,也很普通。但在选家具、搭配配饰时,却很考验设计师的功力。

“比如,客厅的沙发区域,这一组沙发,分别是两把红木的明清圈椅、一个现代风格的三人座皮沙发和一个欧式风格的钢结构布艺沙发。一般人绝不敢如此搭配,但你可以看到,这三者搭配在一起,其实是十分和谐融洽的,这就是文化的力量。”

“再比如,主人收藏的这些字画,我们有别于传统的红木家具方法,采用了现代的装裱方式,并将之挂在皮纹砖、大理石处理的墙面之上,你来看,古典作品在现代环境之中散发出了别有的光芒!”

“再比如,主人收藏的这些字画,我们有别于传统的红木家具方法,采用了现代的装裱方式,并将之挂在皮纹砖、大理石处理的墙面之上,你来看,古典作品在现代环境之中散发出了别有的光芒!”

“再比如,主人收藏的这些字画,我们有别于传统的红木家具方法,采用了现代的装裱方式,并将之挂在皮纹砖、大理石处理的墙面之上,你来看,古典作品在现代环境之中散发出了别有的光芒!”

### 让空间与空间生动地交流

这个案例另外一个值得关注的地方在于它的空间处理,用张笑的话说,几乎所有的空间都能与其他空间进行生动地交流。之所以这样处理,则是为了充分发挥这套房屋得天独厚的优势——莫愁湖全景。

“由于这套房屋是将两套140平方米的房屋打通的,所以,4个朝南的房间和两个客厅都可以看到莫愁湖全景。”张笑说,他所做的设计,则将湖景房的景致

做到了极致。“重新布局后,就连北面的餐厅、书房,甚至主卧的梳妆间也都可以看到湖景,而空间与空间的衔接,都很别致。”

在张笑的指引下,记者依次看了以红木回形纹软隔断分隔的客厅与休闲品茶区;以半透明灰玻璃分隔的客厅与书房;以不锈钢框悬挂珠帘作为过渡分隔的主卧与梳妆间……正如张笑所说,站在这套房屋的几乎每个角落,都能惬意地看到莫愁湖,似乎闭上眼就能感受到扑面而来的暖风。

“‘面朝大海,春暖花开’,这就是我想要打造的境界!”张笑微笑着说,让他值得骄傲的是,他做到了。

(本版图片由锦华装饰堂杰工作室首席设计师张笑提供)

## »居住者说

### 一方悠然自得的心灵净土

“很多人来过这里,首先会问,一共花了多少钱装修。如果就具体的花费而言,可能会是个让许多人惊讶的数字,但若从我的居住感受而言,我想那数字应该会让更多的人惊讶,因为这是一方令人悠然自得的心灵净土!”锦华装饰集团总经理堂杰说。

很多人认为,现代人生活得比古代人富足,可在堂杰看来,古代人的生活品质更高,更为优雅,更有品位。“因为他们的家处处都能体现他的价值观与追求。”堂杰说,真正值得推广的家居设计就应该是一种能够彰显情趣、情操、文化的设计,这样居住其中才会更加怡然自得。

堂杰举着一个紫檀的把玩件给记者看。“很多人看到它,都会认为这是个雕刻工艺不错的红木制品,有不错的升值空间。可是如果只看到这一点,层次太低了;如果能看到上面雕刻的青松造型,并由此想到‘大雪压青松,青松挺且直’,那境界就不同了。”他又拿起另外一个象牙的笔筒打比方,如果人们只看到这个笔筒是老象牙的,那同样没什么了不起,如果能看到其上的梅花造型,并由此想到‘宝剑锋从磨砺出,梅花香自苦寒来’,那才是一个真正高的境界。

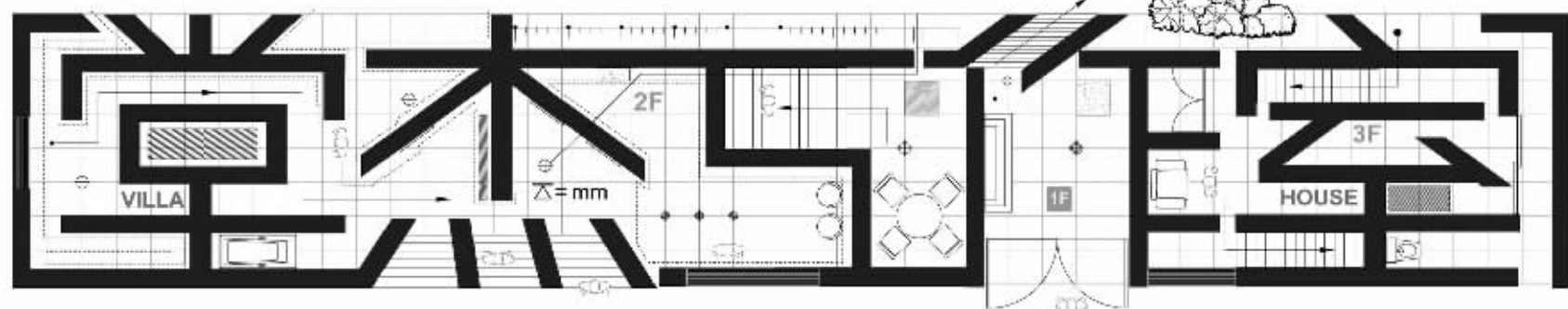
“选配饰,不应只看外表,还要看其寓意,并根据寓意选择合适的空间放置。”堂杰依次介绍了挂在餐厅与休闲区过道处的一副“观音送子”、挂在休闲区的“乐志论”、挂在书房里的“布衣暖、菜根香”、挂在客厅背景墙上的油画“深海水母”以及挂在主卧背景墙上的“青莲对月”。

“餐厅和休闲区那边主要是老人房和儿童房,挂观音送子、百子游玩,可以烘托家中其乐融融的气氛;休闲区里的乐志论,可以让亲朋好友的小聚变得更加轻松自在,乐享人生;书房里的‘布衣暖,菜根香’提醒人们知足常乐……”

快报记者 王燕

## 服务精英人群的高端设计专家

■ Tel:86-25-86553195/86553196 ■ Add:汉中路180号星汉大厦24楼



## TANGJIE·WORKROOM

Room, structure, technique, material, line, colour, Are all lively through designing  
A team organized by excellent individuals

FUNCTIONAL DESIGN-Practical design brings the functional beauty.  
Room, structure, technique, material, line, colour, Are all lively through designing.  
IMPRESSIONS-A team organized by excellent individuals Elite & elite

## 别墅、大户型及商业空间设计工程专家

堂杰工作室是对社会金领阶层、私营企业主及各界精英人士推出的强调完整家居概念的高端设计工作室。为注重生活品质,注重设计的成功人士提供国际化的领先设计理念,体验原创设计的纯粹,将家的梦想在实用和艺术中完美呈现。和您一样,我们也是行业的精英。

