

2010国际家装建材节品牌秀之二

# 舒适生活从顶固开始

顶固作为家居行业的顶级品牌,以其优秀的产品品质、精湛的制作工艺以及欧美流行的设计风格,为消费者打造出精致、简约、轻松的家,让男人和女人都能在时下快节奏的生活中,找到一片静谧的栖息之地。

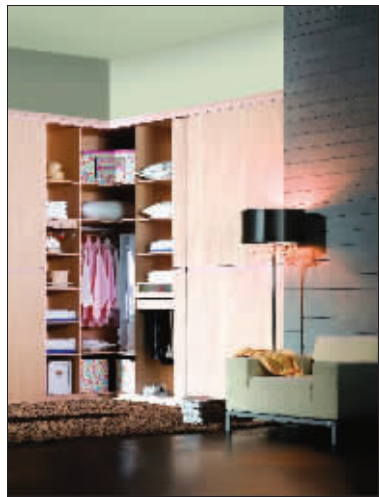
紧张、忙碌的工作让人们逐渐远离了清静平和的生活,陷入了一种繁复的喧嚣之中,渐渐忘记了自我。于是,越是在身心疲惫的时候,越需要一个温暖惬意的家,这正是顶固整体家居想要为广大都市男女所提供的。“顶固整体家居以简洁的线条、明快设计,完美呈现现代简约主义设计风格,迅速成为众多都市人的家居首选。”

忙碌了一天,回到顶固家居装扮的家中,可以感受到一份恬静与美好,同样可以感受到家居用品带来的精致呵护。衣帽间简洁线条的节奏和韵律的气息,滑动门、生态门清新的自然生态材料的原味,恰似生生不息的大自然中清透的阳光、繁茂的枝叶、隐约的涓涓水声,自然的味道被刻画在了屋子的每个角落,放松的心情似乎可以随手拈来,一身的疲惫消失得杳无踪影。

近年来,随着顶固品牌知名度的不断提升,以及通过严格选择国内大中城市有极强实力和最佳信誉的经销商,顶固产品已走进千家万户,顶固产品在各大城市建材家居市场都处在热销榜首。“顶固凭借雄厚的实力与顶尖的技术,一直致力于为消费者提供恒久品质的尖端产品,令更多的家庭能够享受到时尚高品质艺术生活体验。”

顶固整体家居的产品涵盖了从五金至滑动门、衣帽间,再到生态门等各类产品。其中,顶固整体衣柜让收纳成为一种艺术,成为现代艺术生活首选。顶固滑动门产品,配合家居实际需求和消费者的个性色彩,着力为消费者营造一个时尚艺术的生活空间。

顶固生态门融入生活中的个性艺术,不只将环保、简洁、时尚、经久耐用表现得更为完美,还赋予了更多的人文因素,体现现代生态家居的效果。“生态门传递出独一无二的视觉美感,独特的产品气质与生俱来,门的款式和颜色随个性搭配,引领现代都市人进入新时代的取向与旋律。”



## » 活动链接

6月15日光临顶固衣柜/滑动门  
金陵店乐享浓情盛惠

盛惠一 定金升值:活动期间交付定金客户,预交500元升值为600元使用。

盛惠二 厂家直供价:衣柜188元/平方米,原价268元/平方米。

1. 衣柜门:788元/平方米 原价1098元/平方米

2. 隔断移门:568元/平方米 原价998元/平方米

3. 卫生间移门:698元/平方米 原价998元/平方米

4. 卫生间移门:668元/平方米 原价1098元/平方米

5. 卫生间生态房门:MPK004P 冰清玉洁 3588元/樘

6. 生态房门:MPK004P 飘瑞 3888元/樘

(6月15日10:00-15:00进店登记的客户赠送香粽一份)

撰文 童婷婷

# 买木门要学会抓重点

在选购木门时您最看重什么?是门的风格还是门的工艺?是门的品牌还是门的价格?别轻视这小小一扇门,讲究可还真不少呢!

## 她是木门中的“豪门”

据浙江梦天木业有限公司渠道部经理刘水金介绍,消费者在选购木门时,最需要关注的是四个要素:功能性、装饰性、环保性和工艺性。刘水金说:“门的功能有很多,比如防盗、保暖、隔音、开关等。”一般来说,市面上的门厚度大多是38mm或40mm,而梦天木门为了强化产品的功能性,一律要求厚度达到45mm,可谓是木门中的“豪门”。

随着家居产品的种类日渐丰富,消费者对家居风格的追求也越发苛刻,木门不仅要满足功能上的需要,还要与整体装饰风格相搭配,甚至在居室中起到画龙点睛的作用。据刘水金介绍,梦天木门的产品风格齐全,能够满足大多数人的需求,其产品有包含后现代和现代的简约风格,有包含简欧和典欧的欧式风格,还有美式风格。“从我们目前的统计数据来看,选择简约风格的客户占了50%,选择欧式风格的用户占了30%左右,选择美式风格的相对较少,大约在10%左右。”

木门是否环保是关乎家人身体健康的大事,所以在选择木门时一定要选择环保性好的产品。刘水金告诉记者,决定木门是否环保的关键就在于产品选用的胶水和油漆,因为木门的生产过程中几乎所有的复合工艺都需要用到胶水或油漆。“梦天木门使用的胶水是

世界公认的环保性最好的胶水——泰尔胶,油漆用的是比家装油漆环保性能好的工业油漆。梦天木门还获得了中国环境标志产品认证,目前木门行业能获得此项认证的只有三四家。”

## 她掌握最先进的技术

梦天木门1989年创立于浙江,1997年进入南京市场。经过多年努力,梦天木门已与世界最大的木门营销企业Wolseley、NCC、Masonite、OREPAC、家得宝公司等建立紧密的战略合作关系,并已与恒大地产、万科地产等中国著名房地产企业建立了战略合作伙伴关系。

20多年来,梦天木门一直按照“不断创新,追求卓越,为客户创造价值”的经营理念,依靠科技进步,不断自主创新,已取得两项发明专利,不仅打造出产品的优良品质,还为国家节约大量的优质木材。

据了解,梦天木门的产品包含实木复合门、全木复合门和原木门三类,因为梦天在工艺方面的卓越成就,还成为了中国木门界唯一拥有与中国林业科学研究院木材工业研究所联合建立的“梦天木质门研发中心”和“林业工程博士后工作站”。“可以说,最先进的木门制造工艺就掌握在梦天手里,在梦天内部,有一句话叫做,用加工金属的精细度来加工木门。”

撰文 童婷婷

# LEOYOUNG 李洋地板

## 1st the first floor fair of the summer

# 李洋首届夏季地板交易会

2010.6.14-16 激情南非 世界共享

## 2010 Passion World Grand

PASSION IN SOUTH AFRICA  
PASSION SHARE

主办机构:上海李洋木业有限公司  
活动时间:2010年6月14日-16日 活动地点:全城十五店同步举行

**提前预约,抢占VIP名额**  
VIP用户除了享受本次活动的超低特惠价和超值服务外,还有机会获得最高800元现金抵用券,名额有限赶快抢位吧!

**VIP专享权利**  
活动前在李洋各专卖店缴纳200元意向金,活动期间最高可当400元使用。

**VIP超值服务**  
活动期间,VIP客户定单还可享受免费补退货一次的超值服务。  
意向金缴纳截止时间:2010.6.13  
更多优惠,更多惊喜,尽在李洋首届夏季地板交易会……

# 强化系列 59.00元/m<sup>2</sup>起售

时尚的宠儿 个性的选择

# 安哥拉紫檀 338.00元/m<sup>2</sup>起售

奢华的代表 身份的象征

VIP抢位热线:  
025-86471041  
15366055561 (短信)

详细详情请见店堂公告