

梅雨季节如何防潮?

近日,南方暴雨成灾,而南京也即将进入一年一度的梅雨季节。很多南京人都有这样的感觉,一到梅雨季节,家里到处湿漉漉的,不经意间就会发现家具、地板发霉了,如何防潮成了这个季节家居生活中首要问题。

地板可贴防潮膜贴

说到家居建材在潮湿天气发霉变形最厉害,排第一的一定是地板。地板的变形包括裂缝、隙缝、起拱、凹板等现象,要防止这些情况的发生,在装修时就要做好底层的防潮,入住之后要做好地板表面的防潮。最简单的方法就是给地板打蜡,打蜡不仅可以弥补日常生活中给地板留下的伤痕,提升地板的光亮度,同时蜡本身有防水防湿功能。打蜡的次数可因地板新旧而异,新的木地板每隔半个月或一个月打一次,连续打3~4次蜡后就可以像旧地板一样每隔半年补打一次蜡,这样就可以有

效的防潮了。如果你想更进一步防潮,可以在木地板上贴上防潮薄膜。

小贴士:地板自身变形是由吸水率决定的,而地板的吸水反弹率与其烘焙技术直接相关,一般大厂产品防水性较可靠。如果购买实木地板,建议最好选柚木、重蚁木、香脂木豆等含油脂较重的木种产品。

墙面发霉自行修复

潮湿的季节,涂料容易发霉、变黑、变臭,表现为油漆起泡、发霉变色,霉菌也会使涂料成膜的墙面长霉甚至使涂膜脱落。不过,如果墙面被雨淋湿也不用过分担心,因为现在多数家庭装修用的都是耐水腻子,防水涂料,被雨淋后,墙面可能会留下水印,擦去即可。除非是旧房墙面,可能会因为装修时用的是非耐水腻子或没有防水功能的涂料,导致墙面起皮、掉粉。如果漆面起泡,要重新打磨后刷

漆;如果出现掉粉的情况,则需要重新批刮腻子后再刷漆。

小贴士:墙壁若已出现霉斑,可以家用漂白水以1:3的比例混合清水,用抹布擦拭墙面;再以清水洗净,墙面干燥后刷上防霉漆,则能长时间防潮。此外,市面上还有一种家用的便捷型防水修复剂,只需跟杀虫剂一样朝渗漏墙地面的缝隙喷一下就可以了,操作起来十分便利。

家居防潮小窍门

如果你家正好在底楼,但是又不打算进行大规模的翻修,那么《居家》提供的应急办法或许能帮你度过潮湿的季节。

1.家装时,木工活剩下的锯末是一种吸湿能力极强的物品,新装修过的家庭不妨留一些撒在角落,可以起到防潮作用。

2.假如你家潮湿的房间刚好有部空调,那么不妨使用空调抽湿法,就是关闭窗户启动空调的除湿功能,可以帮你有效解决阴

雨时段房间潮湿的问题,对怕潮的家电也有一定保护作用。

3.塑料布也有隔湿防潮的作用,将它垫在木质家具和潮湿的地面之间,可以防止木质家具受潮,同时能保护木质家具内放置的东西不受潮。

4.假如你家只是某些角落特别潮湿,那么不妨在那些死角放一些掺有沙子的生石灰作为干燥剂。

5.长期打开衣橱的门,虽可通风防霉,但灰尘也多。可以在衣橱底部铺上报纸,甚至在橱门内侧贴上报纸,就能吸收湿气,达到防霉效果;报纸上的油墨味道还能驱虫。

6.假如做了防潮层的衣柜依旧潮湿,那么就到超市买点吸湿盒、干燥剂和樟脑丸放在衣柜和鞋柜里。不过含有弹性纤维材质的衣物尽量不要与干燥剂摆在一起,因为干燥剂的气味可能会使弹性纤维松弛、变形。

快报记者 袁阳



舒适家居系列报道 地暖和散热片哪个好

近日来,不断有读者向快报《居家》编辑部咨询,家里准备安装采暖,不知道做地暖系统还是散热片系统节能?为此,记者采访了南京迪普冷暖公司总工程师俞凯。

俞凯分析认为,地暖和散热片各有各的特点,不能简单的说哪个好那个坏的问题。比如买汽车,到底是排量好一点好还是小一点好?不考虑使用成本的话,肯定是排量大的汽车用起来舒服。如果在市区行车,开开停停,小排量车子肯定省油。地暖和散热片的关系与排量大小的轿车有点类似,地暖会比散热片舒服一点。但是地暖预热时间长,初次升温慢,系统热惰性大,一般建议24小时工作比较好,有规律地连续使用才能体现其节能和舒适。当然,使用地暖房间不能铺实木地板也是一种遗憾。散热片升温速度比较快,又是装在可见的位置,每组散热片都能根据需要方便开关的设备,这样对白天不在家的上班族一族是不错的选择。同时由于散热片对房间使用什么地板没有什么要求,房间铺实木地板没有任何影响。

陈勇民
服务热线:400 181 1828;金陵店:68133077;清凉门:86594889;红星美凯龙 82266578;光华门 84683065;24小时热线:15951807767;http://www.nj-deep.com



到红星美凯龙买地板获世博门票

本周末,红星美凯龙卡子门店威兹帕克将推出前所未有的特价地板,在保证质量和服务的同时,让消费者得到最大的实惠。

红星美凯龙相关负责人介绍,奥地利威兹帕克地板所有的选材、设计、加工处理等工序全部在奥地利完成。威兹帕克公司拥有170多年木业加工经验,在欧洲地区是最知名的地板出口

品牌。威兹帕克公司还拥有全欧洲最大的木材烘干窑,年烘干量可达3000立方米原木,全部由电子程序监控完成,保证木板正反两面均匀受热,每块板的含水率固定在7%;在整个生产过程中,生产厂房的湿度严格控制在65%;所有地板的四边槽榫都进行了特殊防水处理,地板拼接后遇水不会渗入木板接缝。威兹帕

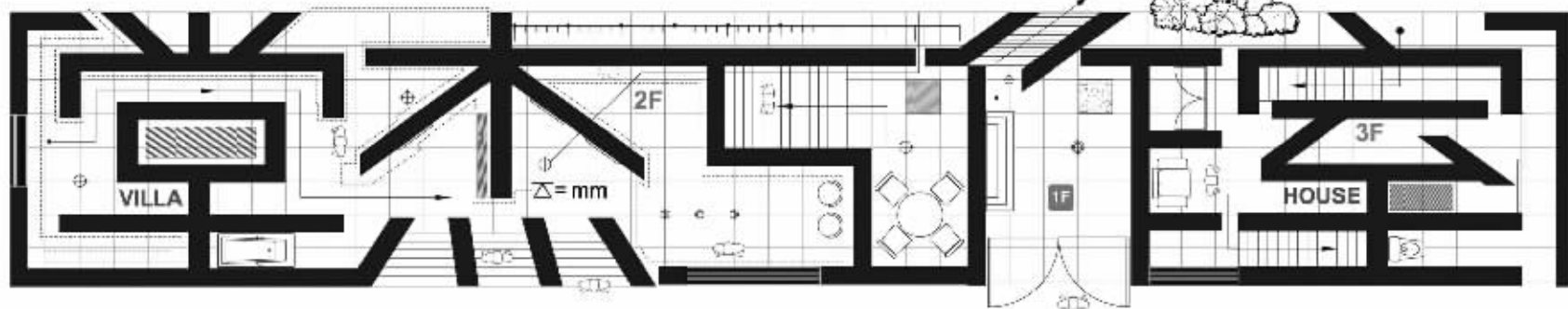
克有超过170多年对木材的处理经验,这也是生产高端、高品质实木地板最重要的基础。

据透露,本周地板特惠活动还聚集了全场几十家地板厂商,优惠力度完全不亚于五一期间。消费者在红星美凯龙卡子门店地板区购买商品,满一定数额就有机会观看世博。与此同时,地板特惠活动期间,商场还为消费

者准备了精致礼品,以及百分之百中奖率的抽奖活动。5月22日,红星美凯龙方面还特别为圣象地板的消费者准备了百分之百中奖的砸金蛋抽奖活动。只要在当天购买圣象品牌地板,就可以参加本次活动,奖品包括液晶电视等。红星还为消费者争取到圣象厂家的独家优惠:1元起拍的强化木质地板。(童婷婷)

服务精英人群的高端设计专家

■ Tel:86-25-86553195/86553196 ■ Add:汉中路180号星汉大厦24楼



TANGJIE·WORKROOM

Room,structure,technique,material,line,colour,Are all lively through designing
A team organized by excellent individuals

FUNCTIONAL DESIGN-Practical design brings the functional beauty.
Room,structure,technique,material,line,colour,Are all lively through designing.
IMPRESSIONS-A team organized by excellent individuals Elite & elite

别墅、大户型及商业空间设计工程专家

堂杰工作室是对社会金领阶层、私营企业主及各界精英人士推出的强调完整家居概念的高端设计工作室。为注重生活品质,注重设计的成功人士提供国际化的领先设计理念,体验原创设计的纯粹,将家的梦想在实用和艺术中完美呈现。和您一样,我们也是行业的精英。



张笑 龚建波 张懿晖 顾锋 宋露涛 杨明松 陈肯 李中伟 刘延明